



#### Animateur référent

Dorothee LARSON-LAMBERTZ  
FREDON BN  
02.31.46.96.55  
d.larson.fredecbn@wanadoo.fr

#### Animateur suppléant

David PHILIPPART  
FREDON BN  
02.31.46.96.57  
d.philippart.fredecbn@wanadoo.fr

A partir de demain, les conditions météorologiques de la fin de semaine ne devraient pas être favorables aux ravageurs de début de saison. Les températures vont être fraîches avec des maximales de 8°C pour l'ensemble des secteurs.

Bulletin réalisé sur la base d'observations terrain et en laboratoire.

## PHENOLOGIE

Pommes à couteau : les variétés les plus avancées sont au **stade B**

Poires de table : les variétés les plus avancées sont au **stade B**

Pommes à cidre : les variétés les plus avancées sont au **stade B**

Poires à poiré : les variétés les plus avancées sont au **stade A-B**

#### Directeur de la publication

Daniel GENISSEL  
Président de la Chambre  
régionale d'agriculture de  
Normandie

BSV consultable sur les sites  
des DRAAF, des Chambres  
d'agriculture

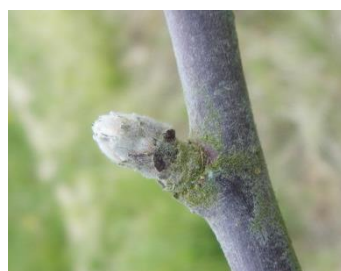
#### Abonnez-vous sur

[www.normandie.chambagri.fr](http://www.normandie.chambagri.fr)  
(Normandie)

[www.agrilianet.com](http://www.agrilianet.com)  
(pays de la Loire)

[www.bretagne.synagri.com](http://www.bretagne.synagri.com)  
(bretagne)

Action pilotée par le ministère chargé  
de l'agriculture, avec l'appui financier  
de l'Office national de l'eau et des  
milieux aquatiques, par les crédits  
issus de la redevance pour pollutions  
diffuses attribués au financement du  
plan Ecophyto.



Stade B du pommier

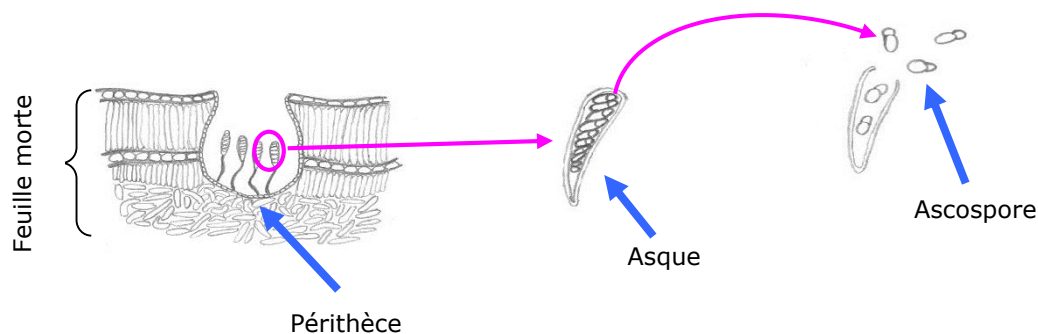


Stade B du poirier

## Tavelure

Le champignon responsable de la tavelure du pommier se conserve durant l'hiver sous forme de périthèces dans les feuilles tombées au sol.

Des observations microscopiques permettent de déterminer le stade des asques que les périthèces contiennent et de savoir si les ascospores renfermées dans ces derniers sont mûres pour être projetées.



Avec l'observation de feuilles de pommiers des 3 régions, nous pouvons déterminer le point de départ de la tavelure ⇒ date de premières ascospores prêtes à être projetés c'est le JO.  
Le JO sert à caler le modèle Tavelure.

Pour la Normandie et la Bretagne :

A ce jour, les observations au laboratoire montrent que les ascospores ne sont pas encore mûres.

Pour les Pays de la Loire :

Le Jo a été fixé au 2 mars 2015. (cf. BSV Arboriculture Pays de la Loire n°2 du 2 mars 2015)

### **Les pommiers et les poiriers n'ont pas encore atteints les stades sensibles.**

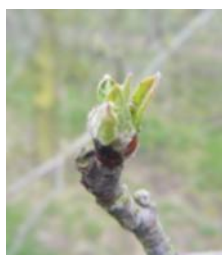
Les ascospores projetées par une pluie ne peuvent germer que si le végétal y est sensible.

Stade sensible pour les pommiers : stade C-C3

Stade sensible pour les poiriers : stade C3-D



Pommier : stade C



stade C3



Poirier : stade C3

### Evolution des risques :

Pour toutes les régions : pas de risque pour les prochains jours.

L'évolution de la végétation doit tout de même être surveillée, variété par variété, afin de bien repérer l'apparition des stades végétatifs sensibles.

## RAVAGEURS

Ce bulletin est une publication gratuite, réalisée en partenariat avec

Chambres d'agriculture, DRAAF Haute et Basse-Normandie, IFPC, Aval Conseil, APPCM, AGRIAL et producteurs

**Anthonyme du pommier**

Quelques rares individus ont été observés. Les anthonomes ont donc repris leur activité. Mais les températures annoncées pour cette fin de semaine ne devraient pas leurs être favorables.

Le vol débute dès que les températures maximales sont de 10 à 12°C avec une température moyenne de 7 à 8°C.

Avant de pondre, ces charançons passent 10 à 15 jours à se nourrir. Ils pondent dans les bourgeons des pommiers qui ont atteint le stade B/C.



Anthonyme adulte

Pour les parcelles ayant connu des dégâts l'année précédente, il faut contrôler la présence d'adulte.

**Contrôle de la présence de ce ravageur dans votre verger :**

L'observation de ce coléoptère se fait par battage (on frappe la branche par le dessus afin de réceptionner les insectes sur une toile blanche placée en dessous).

Il faut réaliser au moins 100 battages, répartis sur les différentes variétés ayant atteint le stade sensible en insistant sur les rangs près des bois ou des haies épaisses, et dénombrer les adultes observés.

Ces observations doivent être réalisées aux heures les plus chaudes de la journée.



Le battage

**Seuil de nuisibilité :**

Dénombrement de 30 adultes pour 100 battages, ce seuil peut être abaissé à 15 adultes pour 100 battages en cas de forte attaque l'année précédente.

**Evolution des risques :**

Pas de risque pour cette fin de semaine. Mais les températures de la semaine prochaines sont annoncées à la hausse.

**Psylle du poirier**

Les femelles hivernantes pondent à la base des bourgeons à fleurs au printemps, dès que les températures maximales dépassent 10°C pendant au moins 2 jours consécutifs. Les larves issues de ces œufs se développent ensuite dans les bouquets floraux.

Pour le moment, aucune ponte n'a été observée en Normandie.

**Evolution des risques :**

A suivre en fonction des conditions climatiques.

Crédit photos : FREDON Basse-Normandie