

## Conférence régionale agricole

# Plan de soutien à l'élevage en Haute-Normandie

22 octobre 2015

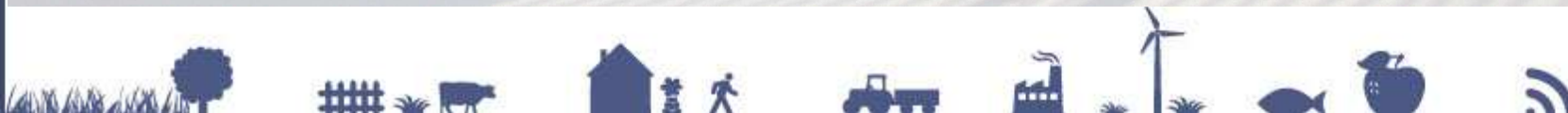


# Plan de soutien à l'élevage en Haute-Normandie



**Pierre-Henry MACCIONI**  
*Préfet de la région Haute-Normandie*

***Introduction***



## Ordre du jour

- **Éléments de conjoncture**
- **Actualités nationales et européennes**
- **État d'avancement dans la mise en œuvre des mesures d'urgence du plan de soutien :**
  - ✓ DDTM de Seine-Maritime
  - ✓ DDTM de l'Eure
  - ✓ Banque de France et médiateur du crédit
  - ✓ MSA
  - ✓ DRFiP
  - ✓ Bpifrance
- **Échanges**
- **État d'avancement dans la mise en œuvre des mesures structurelles du plan de soutien**
  - ✓ DRAAF
  - ✓ DIRECCTE
  - ✓ DREAL
- **Échanges**



# Plan de soutien à l'élevage en Haute-Normandie

## Conjoncture agricole en Haute-Normandie

*Situation en octobre 2015*

**Michel DELACROIX**

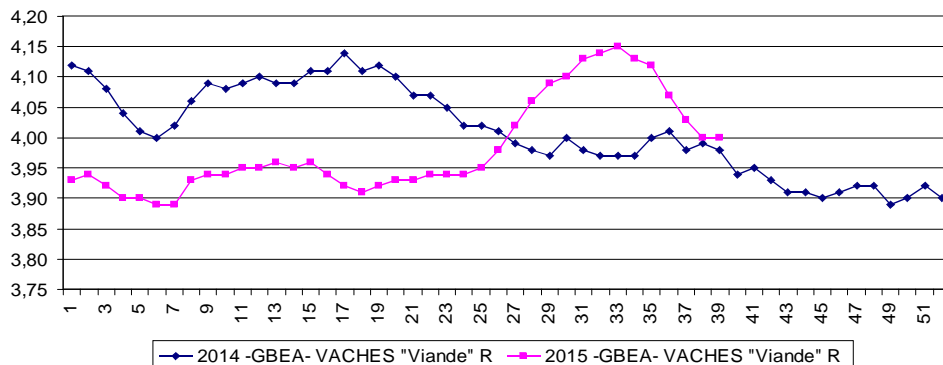
*Chef du service régional d'information  
statistique et économique à la DRAAF*



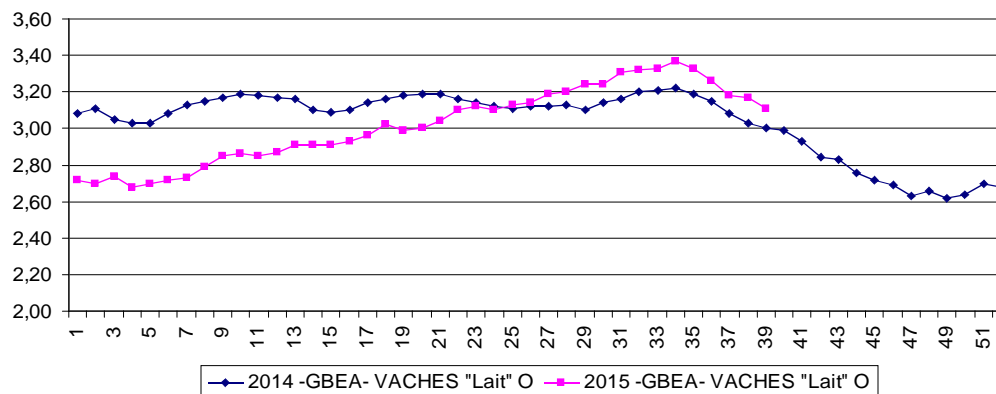
# Plan de soutien à l'élevage en Haute-Normandie

## Viande bovine : amélioration entre juin et août, nouveau repli en septembre

Vache type viande "R" entrée abattoir Grand Ouest



Vache type lait "O" entrée abattoir Grand Ouest



*Effet saisonnier ou conjoncturel ?*

Source : FranceAgriMer

DRAAF

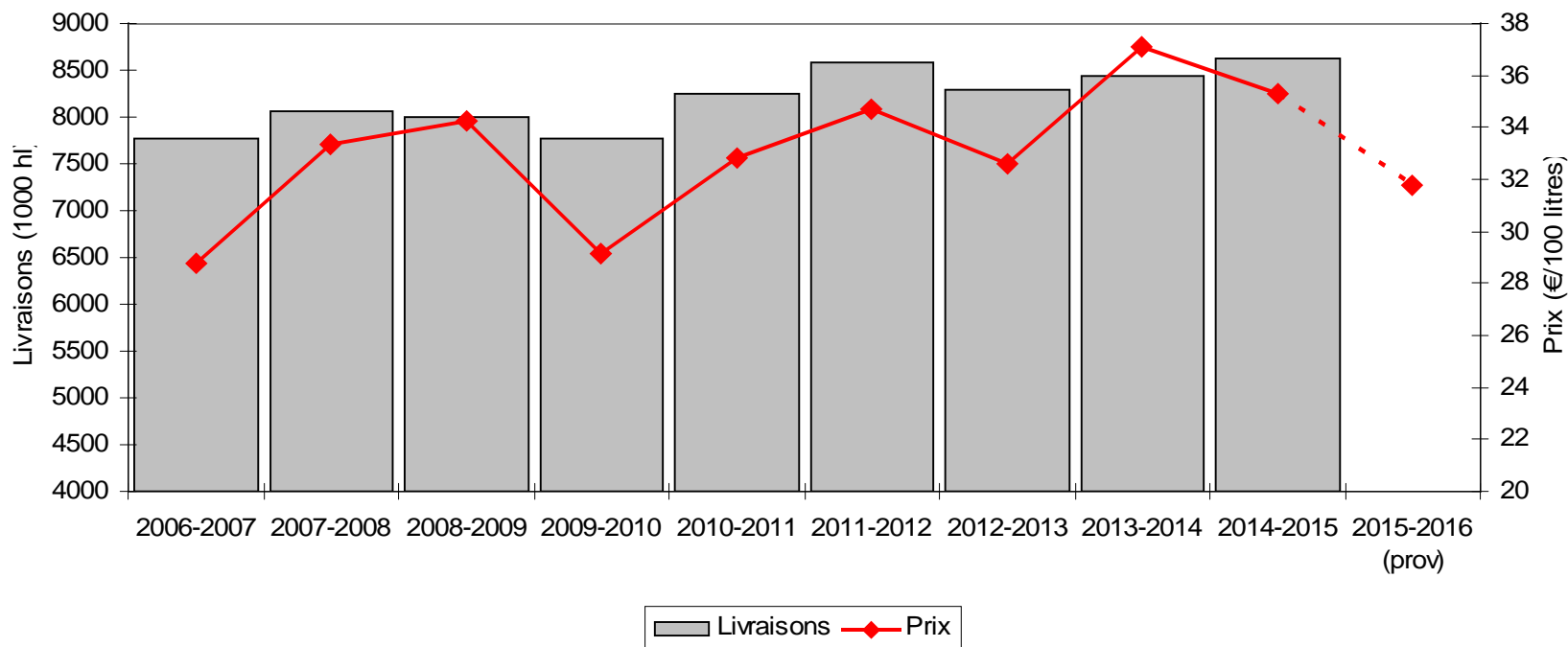


# Plan de soutien à l'élevage en Haute-Normandie

**Lait** : légère progression depuis juin, mais le prix moyen à mi-campagne reste au plus bas niveau depuis 2010

DRAAF

Lait : volume livré et prix moyen de la campagne



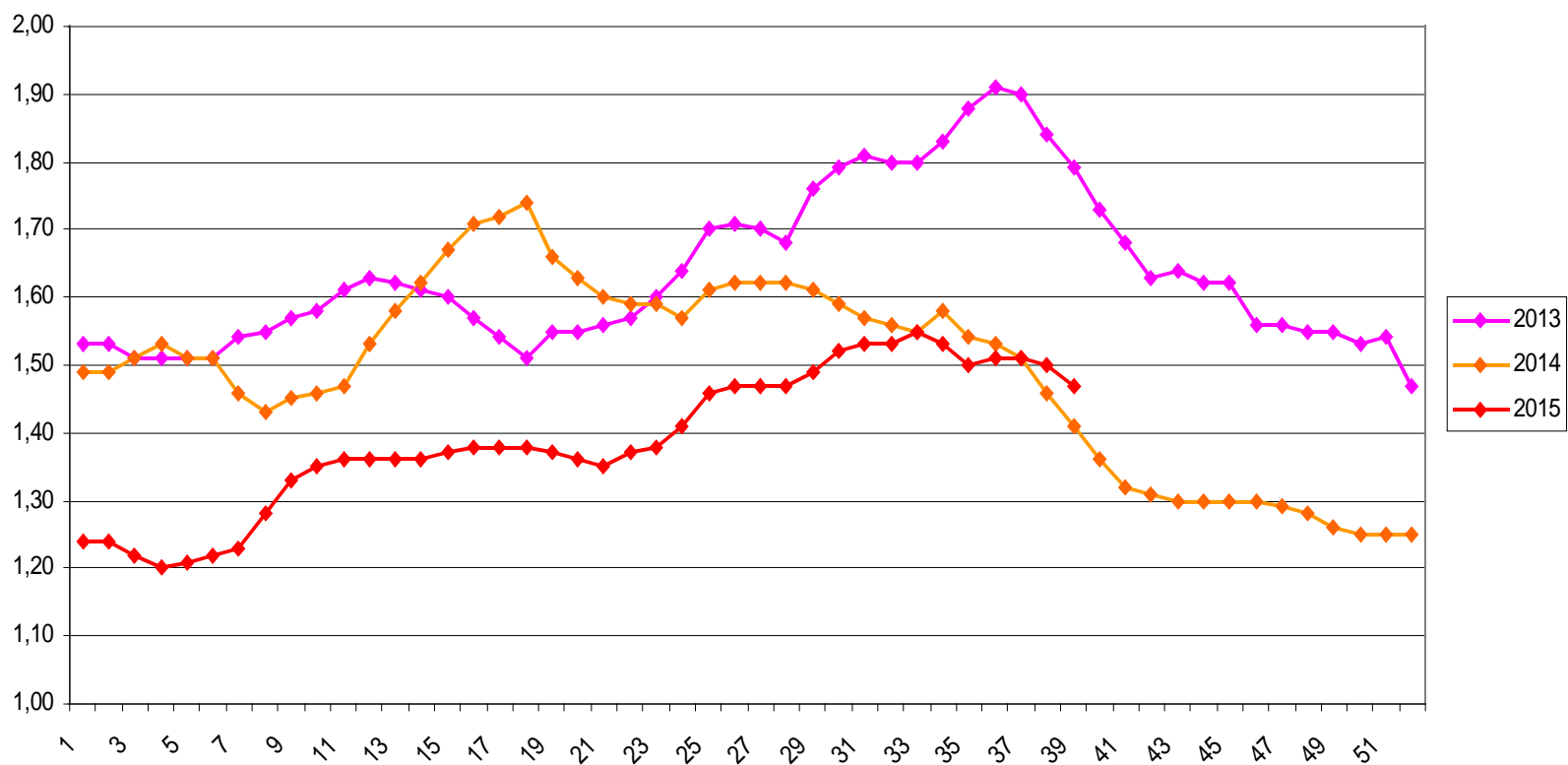
Source : FranceAgriMer



# Plan de soutien à l'élevage en Haute-Normandie

## Porc : situation toujours difficile

Porc prix hebdomadaire région Ouest classe E



Source : FranceAgriMer

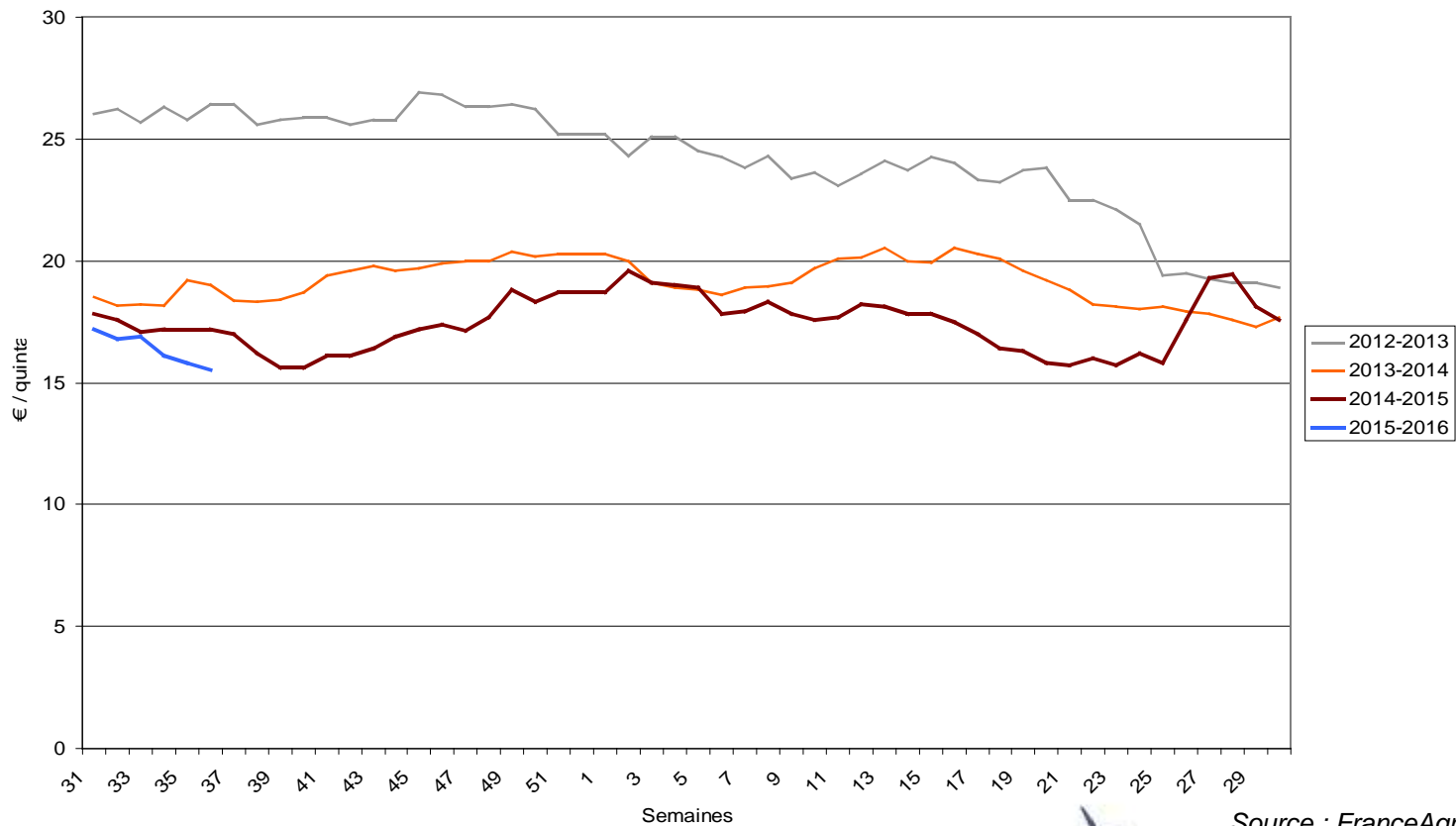
DRAAF



# Plan de soutien à l'élevage en Haute-Normandie

**Blé** : rendements 2015 exceptionnels, 94 qx/ha en moyenne en Haute-Normandie. Les cours sont orientés vers la baisse.

Cours du blé tendre rendu Rouen classe 1



Source : FranceAgriMer

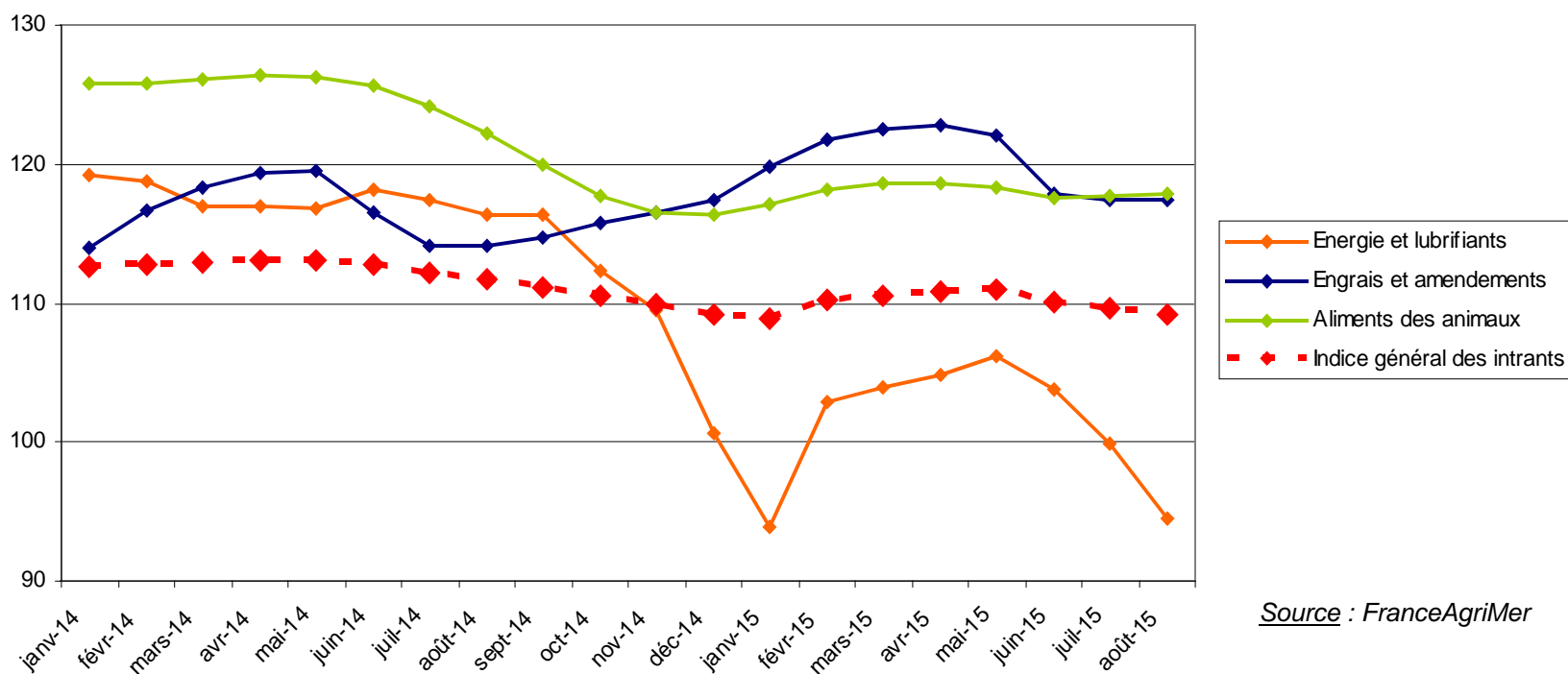
DRAAF



## Plan de soutien à l'élevage en Haute-Normandie

**Charges** : tendance à la baisse, mais les consommations intermédiaires sont plus chères de 10% par rapport à 2010

Prix des consommations intermédiaires  
Evolution en indice  
indice 100 en 2010



Source : FranceAgriMer



# Plan de soutien à l'élevage en Haute-Normandie

## Actualités nationales et européennes

**Paul MENNECIER**

*Directeur régional adjoint de l'alimentation,  
de l'agriculture et de la forêt*



# Plan de soutien à l'élevage en Haute-Normandie

## Annonces du Premier ministre le 3 septembre 2015

### • Mesures conjoncturelles :

- ✓ Doublement de l'enveloppe FAC pour la prise en charge des intérêts d'emprunt (portée à 100 M€), dont 2,135 M€ pour la HN (dépôt des dossiers jusqu'au 31/12)
- ✓ Triplement de l'enveloppe nationale pour la prise en charge des cotisations sociales MSA (portée à 50 M€)
- ✓ Exonération possible de la TFPNB
- ✓ Possibilité d'une année blanche (2015) pour le remboursement des dettes bancaires, coût financé à parité par État, banque et exploitant
- ✓ Non remboursement de la DJA en cas de non-atteinte du revenu prévu en 2014 et 2015 dans le PDE

### • Aides aux investissements sur crédits État :

- ✓ Rallonge de 30 M€ des aides aux investissements en élevage par an pour les 3 prochaines années
- ✓ PIA : complément de 30 M€ pour la modernisation des outils d'abattage-découpe, portant la dotation nationale à 50 M€



# Plan de soutien à l'élevage en Haute-Normandie



## Annonces de la Commission européenne du 7 septembre 2015

**La Commission a reconnu que les filières lait, porc et viande bovine connaissaient des conditions de marchés dégradées :**

- ☞ En 1 an, baisse du prix du lait de :
  - ✓ 19% dans l'UE 27
  - ✓ 15% en France
  - ✓ 26% dans les pays baltes



## Plan de soutien à l'élevage en Haute-Normandie



### Annonces de la Commission européenne du 7 septembre 2015

**La Commission prévoit une enveloppe de 500 M€ :**

- Soutien aux producteurs de viande bovine, porc, lait sous forme d'aides directes (critères à définir au niveau national), qui viendra en appui au PSE (62,9 M€ pour la France)
- Soutien des marchés :
  - promotion
  - mise en place de stockage privé (lait en poudre et viande porcine)
  - pas de relèvement du prix d'intervention
- Volet social : aide alimentaire en faveur des plus démunis



# Plan de soutien à l'élevage en Haute-Normandie

## Organisation régionale et fonctionnement

**Conformément aux instructions ministérielles du 23 juillet 2015 :**

- Constitution de cellules départementales d'urgence (CDU) dans chaque département, réunies tous les 15 jours
- Compilation par la DRAAF d'une synthèse hebdomadaire des travaux des CDU aux fins de consolidation de la vision d'ensemble à l'échelle régionale
- Harmonisation régionale des critères d'éligibilité au PSE et définition des modalités de répartition de l'enveloppe



# Plan de soutien à l'élevage en Haute-Normandie

## Rappel du rôle des cellules départementales d'urgence

☞ **sont les véritables pivots de la mise en œuvre du PSE**

- **Identifier** les élevages en difficulté
- **Orienter**, au cas par cas, les exploitants vers le(s) dispositifs le(s) plus approprié(s)
- **Prioriser** les demandes
- **Établir** les besoins financiers



## Plan de soutien à l'élevage en Haute-Normandie

# État d'avancement dans la mise en œuvre des mesures d'urgence



# Plan de soutien à l'élevage en Haute-Normandie

État d'avancement dans la mise  
en œuvre des mesures d'urgence

Département de Seine-Maritime

**Olivier MORZELLE**

*Directeur départemental des territoires et de la mer*



# Plan de soutien à l'élevage en Haute-Normandie

## Cellule départementale d'urgence de Seine-Maritime

➤ **6 réunions** de la CDU depuis le 31 juillet dans sa configuration plénière et restreinte

➤ **Membres** : chambre d'agriculture, centres de gestion, banques, syndicats agricoles, Solidarités paysans, COPAM, principales coopératives, DRFiP, Bpifrance et DDTM76



➤ **Actions menées** :

- **Coordonner** l'accompagnement technico-économique des éleveurs en difficulté

- **Échanger et partager** de l'information sur la mise en œuvre des mesures de prise en charge des cotisations sociales, mesures fiscales, sur l'action des banques...

- **Définir** une grille de modulation des montants des aides pour le volet a du FAC – aides directes



# Plan de soutien à l'élevage en Haute-Normandie



## Bilan quantitatif au 13 octobre 2015

- **660 diagnostics** simplifiés réceptionnés en DDTM  
*(exploitants qui ont fait part de leurs difficultés)*
- **717 demandes** d'aides au titre du volet a du FAC  
réceptionnés en DDTM sur 1500 attendues
- **Autant de demandes de remise gracieuse** au titre des  
impôts directs
- **207 demandes** de prises en charge de  
cotisations sociales réceptionnées par  
la MSA



# Plan de soutien à l'élevage en Haute-Normandie

## Cellule départementale d'urgence de Seine-Maritime Actions à venir

**La CDU plénière sera réunie début novembre, suite à l'examen des dossiers individuels en cellules restreintes :**

- ✓ Validation des prises en charges de cotisations sociales demandées (viabilité des exploitations)
- ✓ Définition et validation du montant indicatif de la subvention octroyée au titre du volet a du FAC en fonction des critères de priorité
- ✓ Nouvelle estimation des montants nécessaires pour le FAC
- ☞ Cette validation permettra la **mise en paiement des premiers dossiers** déposés.
- ✓ Examen des demandes des exploitants pour bénéficier de l'option N-1 à titre dérogatoire pour le calcul de leurs cotisations sociales
- ✓ Point d'avancement sur les autres dispositifs





## Avance de trésorerie

- **Retard** dans la campagne PAC 2015
  - ↳ Pas de paiement des aides PAC en décembre 2015
- Mise en place d'un **dispositif d'avance de trésorerie remboursable** pour ne dégrader la trésorerie des exploitations agricoles
- Formulaire de demande à renvoyer en DDTM pour le 30 octobre 2015 pour ceux qui n'ont pas perçu d'avance de trésorerie en octobre
- Au 20 octobre : 35% des exploitants seino-marins n'ont pas encore demandé l'ATR. Envoi de courriers à 1600 exploitants pour les informer



# Plan de soutien à l'élevage en Haute-Normandie

État d'avancement dans la mise  
en œuvre des mesures d'urgence

Département de l'Eure

**Fabienne DEJAGER-SPECQ**

*Directrice départementale des territoires et de la mer*



## Cellule départementale d'urgence de l'Eure



**7 réunions**

***plénières ou groupes de travail***



# Plan de soutien à l'élevage en Haute-Normandie

## Cellule départementale d'urgence de l'Eure

### Membres



**Préfecture de l'Eure**  
**DDTM de l'Eure**  
**DDPP de l'Eure**  
**DDFiP de l'Eure**  
**Bpifrance Haute-Normandie**

**Conseil Départemental de l'Eure**

**Chambre d'agriculture de l'Eure**

**Banques**  
**Centres de gestion**  
**Mutualité sociale agricole**

**Syndicats agricoles**  
**Principales coopératives**  
**GRAB Haute-Normandie**  
**ATEX**  
**GDS**



# Plan de soutien à l'élevage en Haute-Normandie

## Cellule départementale d'urgence de l'Eure

### Actions menées

- **Coordonner l'accompagnement technico-économique des éleveurs en difficulté**
- **Échanger et partager de l'information**



# Plan de soutien à l'élevage en Haute-Normandie

## Bilan quantitatif au 16 octobre 2015

- **359 diagnostics simplifiés** réceptionnés en DDTM
- **177 demandes d'aides** au titre du volet a du FAC réceptionnées en DDTM
- **Autant de demandes de remise gracieuse** au titre des impôts directs
- **91 demandes de prises en charge de cotisations sociales** réceptionnées à la MSA



# Plan de soutien à l'élevage en Haute-Normandie

## Bilan quantitatif au 16 octobre 2015

- **63 exploitations en difficulté**  
**identifiées par le Crédit Agricole**



# Plan de soutien à l'élevage en Haute-Normandie

## Cellule départementale d'urgence de l'Eure - réunion du 16/10/2015 -

### 1) Critères de priorisation

Taux d'endettement (dettes totales/passif)	Taux de spécialisation		
	30-50 %	50-70 %	>70 %
<50 %	<b>Niveau 1</b>	<b>Niveau 1</b> voire 2 au cas par cas	<b>Niveau 2</b>
50-80 %	<b>Niveau 1</b> voire 2 au cas par cas	<b>Niveau 2</b>	<b>Niveau 2</b> voire 3 au cas par cas
>80 %	<b>Niveau 3</b>		



# Plan de soutien à l'élevage en Haute-Normandie

## Cellule départementale d'urgence de l'Eure - réunion du 16/10/2015 -

**2) 130 dossiers examinés**  
↳ **dont 76 de retenus**  
(niveaux 2 et 3)



# Plan de soutien à l'élevage en Haute-Normandie

## État d'avancement dans la mise en œuvre des mesures d'urgence

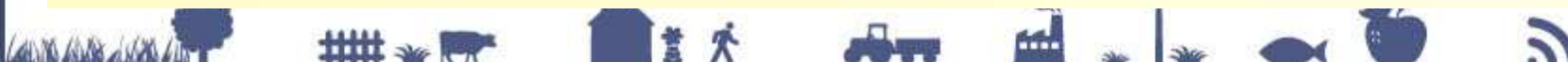
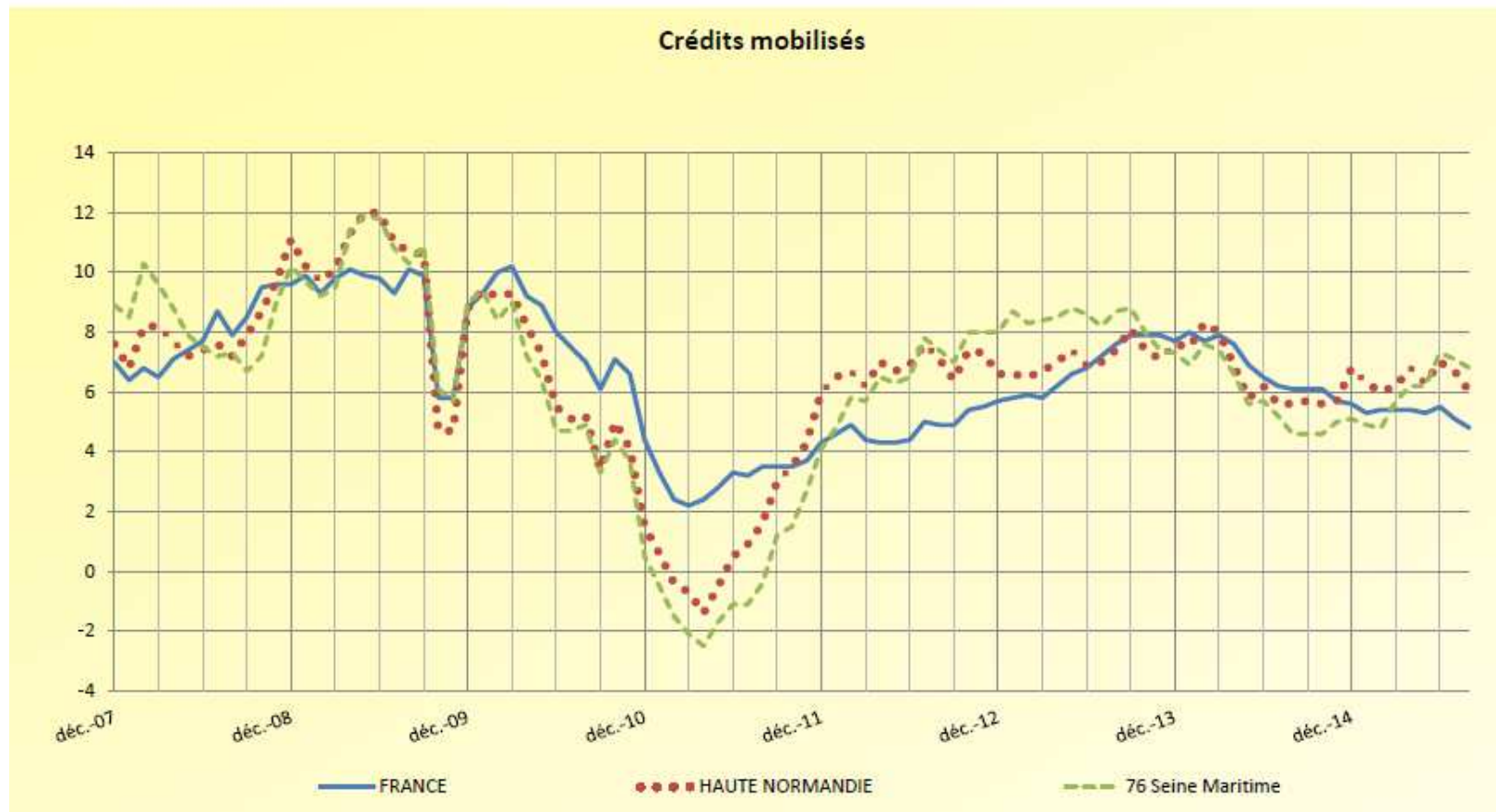


**Jean-Christophe EHRHARD**  
*Directeur régional de la Banque de France  
Médiateur du crédit*



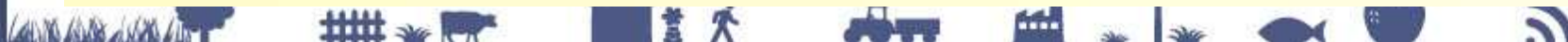
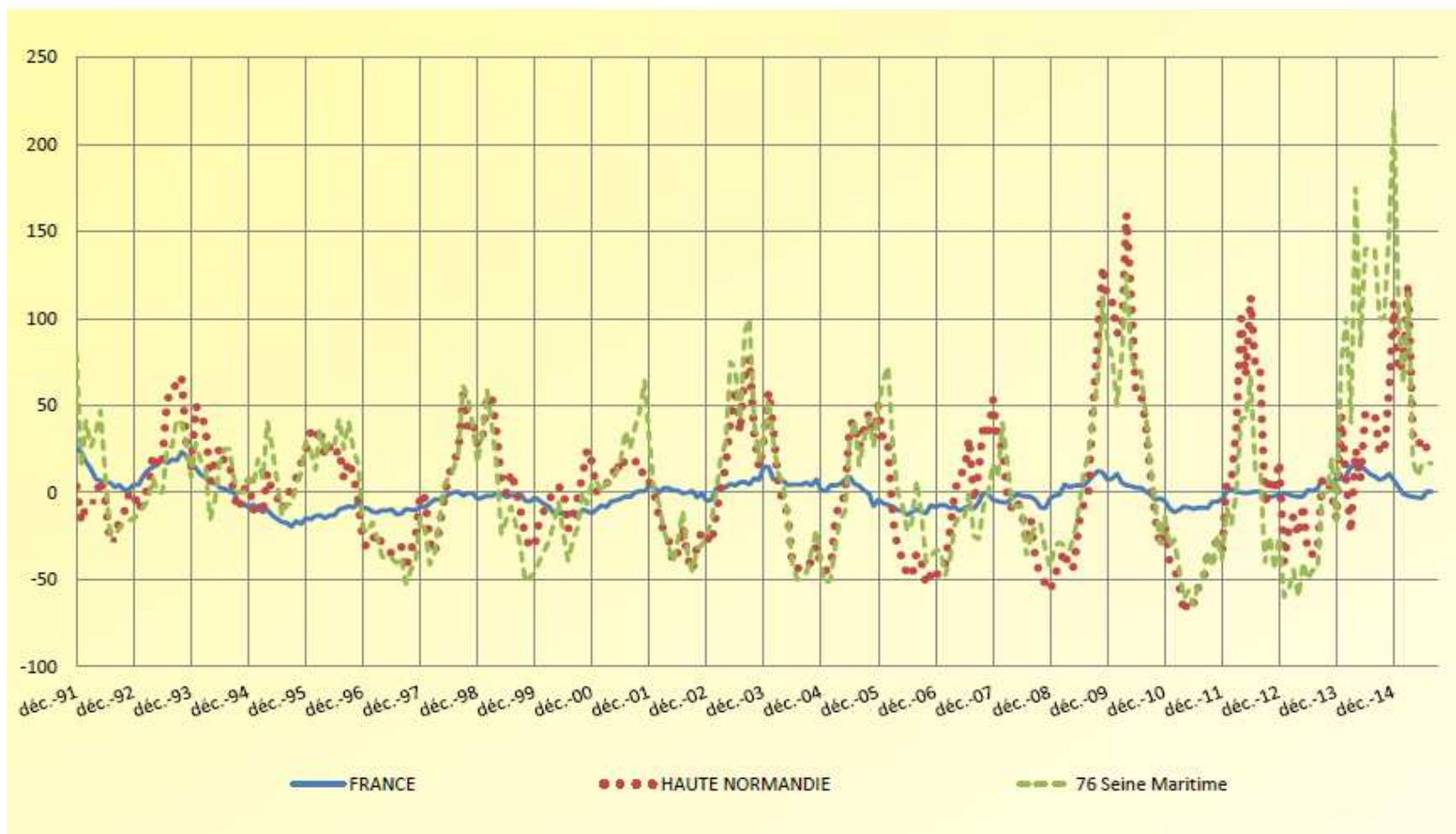
# Plan de soutien à l'élevage en Haute-Normandie

## Agriculture, Sylviculture et Pêche Évolution des encours de crédit (ga en %)



# Plan de soutien à l'élevage en Haute-Normandie

## Agriculture, Sylviculture et Pêche Évolution du taux de défaillance annuel (en %)



## Plan de soutien à l'élevage en Haute-Normandie

### Comment nous pouvons vous aider

Ne restez pas isolés :

- Une seconde lecture de votre dossier bancaire en cas de refus de la part de votre partenaire financier (ou vos partenaires financiers) : la médiation du crédit aux entreprises
- Notre participation aux réunions de la cellule d'urgence : si besoin, vous pouvez vous manifester auprès de nos services, le plus en amont possible
- Sauf cas particulier (nombreuses échéances impayées, procédure collective) votre exploitation est cotée « neutre : X0 » à la Banque de France : en cas de doute, saisissez nos services



# Plan de soutien à l'élevage en Haute-Normandie



## La Médiation du crédit aux entreprises en 3 points

- ▶ **Un objectif commun :**
  - ▶ Ne laisser aucune entreprise seule face à ses difficultés bancaires ou financières
  
- ▶ **Une adresse pour saisir le Médiateur du crédit :**
  - ▶ [www.mediateurducredit.fr](http://www.mediateurducredit.fr)
  
- ▶ **Un numéro de téléphone pour être accompagné :**
  - ▶ 0810 00 12 10



# Plan de soutien à l'élevage en Haute-Normandie

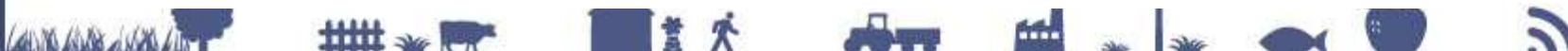


## Organisation en Haute-Normandie



- ▶ **Département de l'Eure : (service médiation : 02 32 30 35 85)**
  - ▶ Le Médiateur départemental :  
François SAUVAGE, directeur départemental
  - ▶ L'équipe des services aux entreprises :  
Jean-Luc DAVID, responsable du service des entreprises
- ▶ **Département de la Seine-Maritime : (service médiation 02 35 52 78 27)**
  - ▶ Le médiateur départemental :  
Jean-Christophe EHRHARDT, directeur régional  
Pierre-Marie REVEL, adjoint au directeur régional
  - ▶ L'équipe des services aux entreprises :  
ROUEN : Line BERTHELOT-ROCHARD, responsable du service des entreprises et  
Sophie ERNST-SCHONBERG, adjointe  
LE HAVRE : Patrick CROISSANDEAU, directeur délégué

NB : email = [prenom.nom@banque-france.fr](mailto:prenom.nom@banque-france.fr)



# Plan de soutien à l'élevage en Haute-Normandie

## État d'avancement dans la mise en œuvre des mesures d'urgence



**Grégoire PETIT**

*Président du conseil d'administration de la MSA de Haute-Normandie*



## Plan de soutien à l'élevage en Haute-Normandie

### - DES MESURES ORDINAIRES -

- Accorder un délai de paiement pour certaines cotisations : Les échéanciers de paiement.

Droits de tirage ☞ 2.766.000€

- Prendre en charge une partie des cotisations des exploitants les plus en difficulté.

Enveloppe totale ☞ 1.067.500€ (78000€ déjà distribués)



## Plan de soutien à l'élevage en Haute-Normandie

### - DES MESURES EXCEPTIONNELLES -

- Application à partir du 01/01/2015 d'une nouvelle assiette minimale AMEXA.
- Possibilité de bénéficier d'un calcul de cotisations 2015 et/ou 2016 sur l'assiette N-1 en cas de revenus  $< 4\,184\text{€}$ .



## Plan de soutien à l'élevage en Haute-Normandie

### CAMPAGNE DE COMMUNICATION

- Informations sur le Site Internet de la MSA Haute-Normandie,
- Emailing éleveurs / agriculteurs,
- Courriers aux éleveurs non optant,
- Communication auprès des partenaires,
- Communiqué de presse.



## Plan de soutien à l'élevage en Haute-Normandie

COMMENT ENTRER EN CONTACT AVEC LA  
MSA HAUTE-NORMANDIE ?

[www.msa-haute-normandie.fr](http://www.msa-haute-normandie.fr)

Ou

[contact-msa-haute-  
normandie@hautenormandie.msa.fr](mailto:contact-msa-haute-normandie@hautenormandie.msa.fr)

Ou

appeler la Plateforme de Services  
au 02 35 600 600



# Plan de soutien à l'élevage en Haute-Normandie

État d'avancement dans la mise  
en œuvre des mesures d'urgence

Direction régionale des finances publiques  
de Haute-Normandie

**Gérard LE BEHEREC**

*Directeur adjoint du Pôle Gestion fiscale*



# Plan de soutien à l'élevage en Haute-Normandie

## MESURES FISCALES

**19** Report au 15 décembre de l'échéance de paiement de l'acompte d'impôt sur les sociétés (IS) dû au 15 septembre et du solde de l'impôt sur le revenu et des prélèvements sociaux dû au 15 septembre ou au 15 novembre (**sur demande**).

**29** Les éleveurs qui ont saisi la cellule départementale d'urgence (CDU) sont considérés comme ayant également formulé des demandes de remises gracieuses des impôts directs dont ils sont redevables (taxe foncière sur les propriétés non bâties 2015, impôt sur le revenu, taxe d'habitation...).



## Plan de soutien à l'élevage en Haute-Normandie

➔ les exploitants qui auront été identifiés par la CDU comme étant les plus fragilisés et devant être traités en priorité, bénéficieront automatiquement d'un report de paiement sans pénalité au 15 décembre 2015 de la TFPNB 2015, du solde de l'IR 2015 et/ou de la TH 2015.

L'octroi de ce report ne préjuge pas de la décision qui sera prise d'une éventuelle remise ou modération, après examen au cas par cas.

Bien entendu, les demandes (délais de paiement ou remises ou modérations gracieuses) qui sont formulées directement par les éleveurs auprès des services locaux des impôts ou des DDFIP/DRFIP sont également recevables.



## Plan de soutien à l'élevage en Haute-Normandie

Les remises ou modérations de TFPNB ne peuvent être prononcées qu'au profit des exploitants propriétaires.

Cependant, s'agissant de la situation des exploitants qui sont fermiers ou métayers, et donc non propriétaires des terres exploitées, leurs demandes seront examinées de manière bienveillante au titre des autres impôts directs dont ils sont personnellement redevables.

Ainsi, lorsque leur situation le justifie, les éleveurs non propriétaires pourront bénéficier de délais de paiement, voire de remises ou de modérations gracieuses des impositions mises à leur charge (cas par cas).



# Plan de soutien à l'élevage en Haute-Normandie

## État d'avancement dans la mise en œuvre des mesures d'urgence



**bpi**france

**Angéline SIMONI**

*Directrice régionale de Bpifrance Haute-Normandie*



# Plan de soutien à l'élevage en Haute-Normandie

**bpi**france

Nouveau Fonds de garantie

Renforcement de la Trésorerie dédié au secteur de l'élevage

➤ **Garantie de 50% à 70%** des crédits (prêts ou crédit-bail) à moyen ou long terme amortissables

1. Sont garantis à 70 % : les encours de crédits à moyen et long terme existants, dans la mesure où ils font l'objet d'un allongement sensible de leur durée, y compris avec rééchelonnement, et sans renoncement aux sûretés affectées initialement aux prêts concernés.
2. Sont garantis à 50 % : la consolidation à moyen terme des crédits à court terme existants (découvert, caisse, ...) et les nouveaux crédits de renforcement de fonds de roulement,

➤ **Exclusion** : (i) Les prêts in fine et (ii) le simple refinancement des encours de crédit à moyen ou long terme.

➤ **Plafond de risques** (toutes banques confondues) de 1,5 M€ sur une même entreprise ou groupe d'entreprises



# Plan de soutien à l'élevage en Haute-Normandie

bpi**france**

Nouveau Fonds de garantie

Renforcement de la Trésorerie dédié au secteur de l'élevage

- **Bénéficiaires** : TPE, PME agricoles de la filière de l'élevage répondant à la définition européenne (i) quel que soit leur âge, (y compris < à 3 ans) et (ii) quelle que soit leur forme sociale et leur niveau de chiffres d'affaires (y compris < à 750 K€),
  - Secteurs éligibles : Élevage de vaches laitières, Élevage d'autres bovins et de buffles, Élevage d'ovins et de caprins, Élevage de porcins et Culture et élevage associés,
  - Par ailleurs, sont éligibles les entreprises qui ne relèvent pas de ces codes NAF et qui sont qualifiées d'entreprises d'élevage de vaches laitières, de bovins ou de porcins par les cellules d'urgence organisées par les préfets au niveau local.
- Garantie des **crédits** dont la durée est comprise entre **2 et 15 ans** maximum.
- Rappel : selon la réglementation européenne, sont exclues de la garantie, les entreprises « en difficulté avérée ».



# Plan de soutien à l'élevage en Haute-Normandie

## Moment d'échanges

**VOUS AVEZ**

**LA PAROLE !**



## Plan de soutien à l'élevage en Haute-Normandie

# État d'avancement dans la mise en œuvre des mesures structurelles



# Plan de soutien à l'élevage en Haute-Normandie

## État d'avancement dans la mise en œuvre des mesures structurelles

## Direction régionale de l'alimentation, de l'agriculture et de la forêt

**Édith VIDAL**  
*Directrice régionale*



## Plan de soutien à l'élevage en Haute-Normandie

# Retour d'information des deux réunions filières Lait et Viande

- ✓ Réunion filière Lait : 2 octobre 2015
- ✓ Réunion filière Viande : 6 octobre 2015

**Elles ont réuni des représentants des maillons de chacune des deux filières (40 participants à chaque rencontre)**

De la prairie à la table : la filière lait



Producteur



Transport/  
commerce



Transformateur



Grande distribution/  
commerce de détail



Consommateur/  
trice



# Plan de soutien à l'élevage en Haute-Normandie

## Rencontre filière lait du 2 octobre 2015

- **Poursuivre les efforts de revalorisation des prix sur l'ensemble des produits laitiers** (*aussi bien sur les marques distributeurs que nationales*)
- **Nécessité de renforcer les OP**
- **Intervention auprès de l'administration centrale pour faire avancer les dossiers de reconnaissance de producteurs en cours d'instruction**
- **Discussions entre OP et collecteurs pour le renouvellement des contrats en 2016 avec un objectif de limiter les fluctuations de prix payés aux producteurs**



# Plan de soutien à l'élevage en Haute-Normandie

## Rencontre filière viande du 6 octobre 2015

- **Nécessité de reconquérir le marché intérieur en le segmentant**
- **Promouvoir la contractualisation**
- **Favoriser l'approvisionnement local dans la restauration collective**
  - *Mise en place d'un groupe de travail associant profession agricole et responsables de la commande publique*



## État d'avancement dans la mise en œuvre des mesures structurelles

### Direction régionale de l'alimentation, de l'agriculture et de la forêt

**Paul MENNECIER**

*Directeur régional adjoint  
réfèrent régional pour les filières industrielles de l'agroalimentaire*



# Plan de soutien à l'élevage en Haute-Normandie

## Restauration collective et approvisionnement local

- Information des collectivités territoriales par le MAAF et Monsieur le Préfet
- Organisation d'une table ronde le 22 septembre 2015 (DRAAF)
- Recensement des marchés et contrats d'alimentation-restauration (SGAR / DRAAF)
- Journée de travail sur la restauration hors foyer et la commande publique d'ici la fin de l'année (DRAAF)



# Plan de soutien à l'élevage en Haute-Normandie

## État d'avancement dans la mise en œuvre des mesures structurelles

### Direction régionale des entreprises, de la concurrence, de la consommation, du travail et de l'emploi

**Jean-Pierre BOUCHINET**  
*Chef du pôle C à la DIRECCTE*



## LES ACTIONS MENÉES PAR LA DGCCRF

Deux enquêtes menées par la DDPP 76 et 27 :

- Le contrôle des opérations promotionnelles pour la vente de viande porcine.
- Le contrôle de l'étiquetage et la traçabilité de la viande bovine

DIRECCTE HAUTE-NORMANDIE - Pôle C



# Plan de soutien à l'élevage en Haute-Normandie

## LE CONTRÔLE DES OPÉRATIONS PROMOTIONNELLES POUR LA VENTE DE VIANDE PORCINE

**Les établissements ciblés ont été prioritairement des grandes et moyennes surfaces pour couvrir un maximum d'enseignes afin d'avoir une image représentative du fonctionnement du secteur.**

DIRECCTE HAUTE-NORMANDIE - Pôle C



# Plan de soutien à l'élevage en Haute-Normandie

- **14 contrôles**
- **21 opérations promotionnelles visées.**
- **Aucun dépassement du taux de 50% par rapport au prix moyen pratiqué en juillet n'a été constaté.**
- **Un taux moyen de réduction de 21% constaté.**

## POINT SUR LE TEXTE APPLICABLE

Arrêté du 10 juin 2015 :

Les opérations promotionnelles concernant la viande de porc fraîche ou réfrigérée ne peuvent mettre en avant un prix de vente au consommateur inférieur à la moitié du prix moyen pratiqué sauf périodes définies (1<sup>er</sup> au 31/01 et 01<sup>er</sup> au 30/09)

DIRECCTE HAUTE-NORMANDIE - Pôle C



# Plan de soutien à l'élevage en Haute-Normandie

## LE CONTRÔLE DE L'ÉTIQUETAGE ET DE TRAÇABILITÉ DE LA VIANDE BOVINE

Il s'agit d'un plan annuel dont les contrôles réalisés par les Directions Départementales de la Protection de la Population (DDPP) ont été renforcés.

Les contrôles concernent les deux départements de la région Haute-Normandie.

DIRECCTE HAUTE-NORMANDIE - Pôle C



# Plan de soutien à l'élevage en Haute-Normandie

- 82 établissements visités au mois d'août.
  - 20 Intentions de procès-verbal pénal.
  - 59 GMS contrôlés.
  - 19 commerces de détail de viandes.
- Les infractions concernent essentiellement l'étiquetage :
    - ✓ Absence totale ou partielle des informations relatives à la traçabilité de la viande bovine à destination du consommateur.
    - ✓ Des cas de tromperie essentiellement dans les rayons de boucherie traditionnelle (GMS et artisanale)

## LE DÉTAIL DES CONTRÔLES

DIRECCTE HAUTE-NORMANDIE - Pôle C



# Plan de soutien à l'élevage en Haute-Normandie

## État d'avancement dans la mise en œuvre des mesures structurelles

### Direction régionale de l'alimentation, de l'agriculture et de la forêt

**Paul MENNECIER**

*Directeur régional adjoint  
réfèrent régional pour les filières industrielles de l'agroalimentaire*



## Plan de soutien à l'élevage en Haute-Normandie

### Contrat de la filière alimentaire : restaurer la compétitivité des filières d'élevage

- signé le 1er juillet 2014 entre l'État, la Région Haute-Normandie et l'AHNORIA
- comporte des actions qui portent sur l'emploi, le financement, le défi vert, l'export – promotion et les relations au sein de la filière
- bilan d'étape fait le 21 septembre 2015



# Plan de soutien à l'élevage en Haute-Normandie

## État d'avancement dans la mise en œuvre des mesures structurelles



**Florence MONROUX**

*Service Énergie, Climat, Logement, et Aménagement Durable  
Adjointe au responsable de service chargée des analyses économiques  
et transitions énergétiques*



# Plan de soutien à l'élevage en Haute-Normandie

## Les appels d'offre EnR

- **Photovoltaïque** : 2ème période en cours (clôture 21 mars 2016) incluant un lot de 40 MW dédié aux projets agricoles
- **Méthanisation** : appel offre (CRE5) à venir Novembre 2015 pour installation d'une puissance comprise entre 0,3 et 5 MWe



# Plan de soutien à l'élevage en Haute-Normandie

## LOIS

### LOI n° 2015-992 du 17 août 2015 relative à la transition énergétique pour la croissance verte (1)

- Art 104 prévoit la mise en place d'un **complément de rémunération**. Modalités en cours de validation. Publication du décret d'application fin 2015
- Art 112 prévoit un **seuil pour l'approvisionnement des installations de méthanisation par des cultures alimentaires**. Publication du décret d'application juin 2016
- **Permis unique pour les méthaniseurs et éoliennes terrestres au 1er Novembre 2015** en Haute-Normandie

LA TRANSITION ÉNERGÉTIQUE pour la  
**CROISSANCE VERTE**



# Plan de soutien à l'élevage en Haute-Normandie

## Moment d'échanges

**VOUS AVEZ**

**LA PAROLE !**

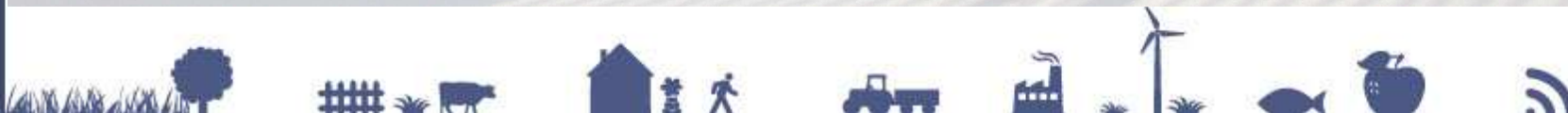


# Plan de soutien à l'élevage en Haute-Normandie



**Pierre-Henry MACCIONI**  
*Préfet de la région Haute-Normandie*

**Conclusion**



## Conférence régionale agricole

# Plan de soutien à l'élevage en Haute-Normandie

22 octobre 2015

