



# Cultures légumières

Calvados - Haute Normandie

BSV n°23 du 25 août 2016



## Animateur référent

Marie-Laure BLANC  
FREDON BN  
02.31.46.96.53  
ml.blanc.fredonbn@wanadoo.fr

## Animateur suppléant

Marielle SUIRE  
CA 76  
02.35.59.47.50  
marielle.suire@seine-maritime.  
chambagri.fr

**Directeur de la publication**  
Daniel GENISSEL  
Président de la Chambre  
régionale d'agriculture de  
Normandie

**BSV consultable sur les sites  
des DRAAF, des Chambres  
d'agriculture**

**Abonnez-vous sur  
[www.normandie.chambagri.fr](http://www.normandie.chambagri.fr)**

*Action pilotée par le ministère chargé  
de l'agriculture, avec l'appui financier  
de l'Office national de l'eau et des  
milieux aquatiques, par les crédits  
issus de la redevance pour pollutions  
diffuses attribués au financement du  
plan Ecophyto.*

## L'essentiel de la semaine

L'été se poursuit, avec un risque d'orage pour la fin de semaine.

Salade : vigilance chenilles.  
Poireau : conditions très favorables aux thrips,  
Carotte - céleri - persil : vol en cours dans le Calvados.  
Chou : attention, présence de chenilles dans toutes les parcelles,  
Fraise : captures et dégâts de *Drosophila suzukii*.

## SOMMAIRE :

Endive.....	1
Salade .....	2
Poireau .....	3
Carotte - céleri - persil .....	4
Chou - radis.....	4
Fraise.....	6

## ENDIVE :

*Suivi : Calvados : 1 parcelle.*

### Mouche de l'endive :

INDIVIDU / PARCELLE	SEMAINE 30	SEMAINE 31	SEMAINE 32	SEMAINE 33	SEMAINE 34
<b>CALVADOS 1</b>	1	0	0	0	1

Il n'a pas été observé de piqûre sur le feuillage.

### Evolution du risque :

Les captures sont faibles, évolution à suivre.



MINISTÈRE  
DE L'AGRICULTURE  
DE L'AGRO-ALIMENTAIRE  
ET DE LA FORÊT



**SALADE :**

*Suivi : Calvados : 8 parcelles de laitue et 1 parcelle de scarole, stade : 6 feuilles à pomaison et 1 parcelle en AB uniquement piégeage des noctuelles terricoles,*

*Haute-Normandie : 2 parcelles de laitue et 1 parcelle en AB uniquement piégeage des noctuelles terricoles.*

**Noctuelles terricoles :**

	NOCTUELLE SEGETUM			NOCTUELLE IPSILON		
	Semaine 32	Semaine 33	Semaine 34	Semaine 32	Semaine 33	Semaine 34
<b>CALVADOS_AB</b>	0	0	0	1	0	0
<b>VAL DE REUIL_AB</b>	1	4	2	0	0	0
<b>VALLEE DE SEINE</b>	-	-	0	-	-	0

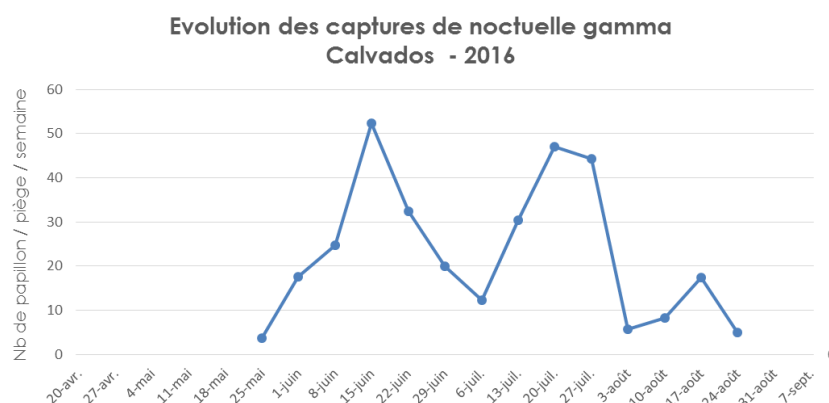
Comme la semaine dernière, des noctuelles segetum ont été piégées sur la parcelle en AB du Val de Reuil.

**Evolution du risque :**

Le risque existe dès que des papillons sont piégés, mais ce sont les chenilles qui causent les dégâts. A surveiller notamment sur la zone du Val de Reuil.

**Noctuelle gamma :****Relevé des pièges :**

Le nombre de papillon piégé est en baisse dans toutes les parcelles du réseau du Calvados.

**Observation des cultures :**

La présence de chenilles ainsi que de pontes est relevée dans toutes les parcelles du réseau du Calvados sur une moyenne de 16% des plants contre 20% la semaine dernière. En vallée de Seine, cette présence est notée dans une parcelle sur 32% des plants.

**Evolution du risque :**

Les conditions climatiques actuelles et à venir sont très favorables au développement des chenilles. Observez régulièrement vos parcelles afin de repérer les toutes petites chenilles.

**Puceron :**

En vallée de Seine, des pucerons sont relevés dans les deux parcelles notées sur 8 à 20% des plants.

**Seuil indicatif de risque :**

Pour les productions de frais : 20% de salades occupées par au moins un puceron aptère en juillet et août.

**Evolution du risque :**

Les conditions climatiques actuelles et à venir sont favorables au développement des colonies de pucerons. Surveillez la présence et l'action de la faune auxiliaire.

**Oiseaux :**

Des dégâts d'oiseaux sont observés dans certaines parcelles du Calvados.

Evolution du risque :

A suivre.

**POIREAU :**

Suivi : *Calvados* : 1 parcelle, stade : croissance et 1 parcelle en AB uniquement piégeage de la teigne du poireau,

*Haute-Normandie* : 4 parcelles et 1 parcelle en AB uniquement piégeage de la teigne du poireau.

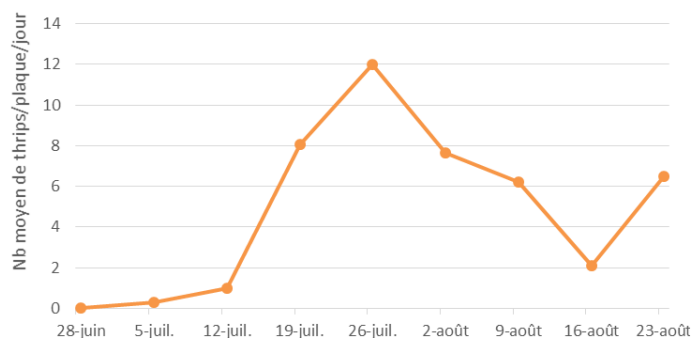
**Thrips :**Relevé des pièges :

Les captures de thrips sont en augmentation dans la parcelle suivie dans le Calvados.

Observation des cultures :

Dans le Calvados, des thrips sont toujours présents sur 100% des plants de la parcelle notée. En Haute-Normandie, ils sont observés dans 3 parcelles sur 4 sur 80 à 100% des plants.

Evolution des captures de thrips - Calvados

Modélisation poireau - Thrips Ctifl/Sileban au 25 août :

STATION	EMERGENCE
14-SAINT GABRIEL BRECY	Aucune émergence cette semaine
27-LE NEUBOURG	Emergence d'une nouvelle génération d'adulte en toute fin de semaine ou en début de la prochaine
76-BEAULIEU	Emergence d'une nouvelle génération d'adulte en cours

Evolution du risque :

Le risque d'augmentation des populations et donc d'installation des populations est très important aux vues :  
 - des conditions climatiques actuelles et à venir,  
 - des prévisions du modèle.

Restez vigilant, les quelques averses orageuses annoncées ne permettront pas de maîtriser les populations déjà installées. Surveillez vos parcelles.

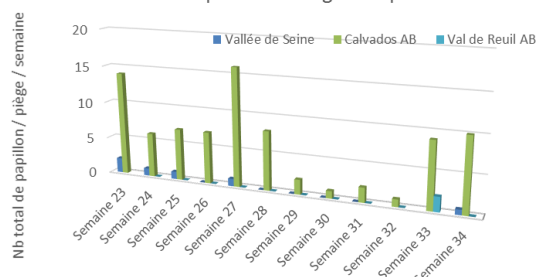
**Teigne :**Relevé des pièges :

Les captures se maintiennent dans le Calvados.

Observation des cultures :

Aucun dégât n'est signalé cette semaine.

Evolution des captures de teigne du poireau 2016

Evolution du risque :

Les conditions climatiques sont favorables. Observez régulièrement vos parcelles, notamment celles conduites en AB dans le Calvados, afin de repérer les toutes petites chenilles.

**Pourriture blanche :**

Cette maladie est toujours présente dans la parcelle de poireaux du Calvados et touche de très nombreux plants.



Evolution du risque :

Cette maladie est liée à la parcelle, évolution à suivre.

Poireau attaqué (FREDON BN)

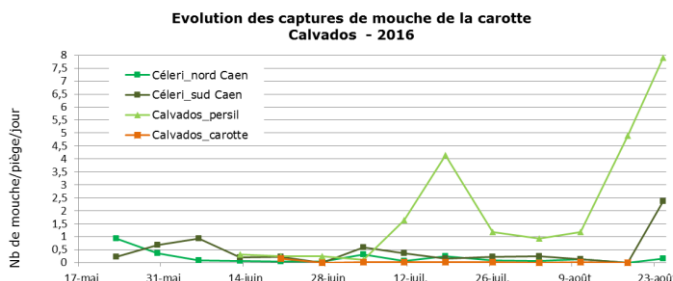
**CAROTTE - CELERI - PERSIL :**

*Suivi : Calvados : 2 parcelles de céleri rave, stade : grossissement, 1 parcelle de persil, stade : 2ème coupe et 4 parcelles de carotte.*

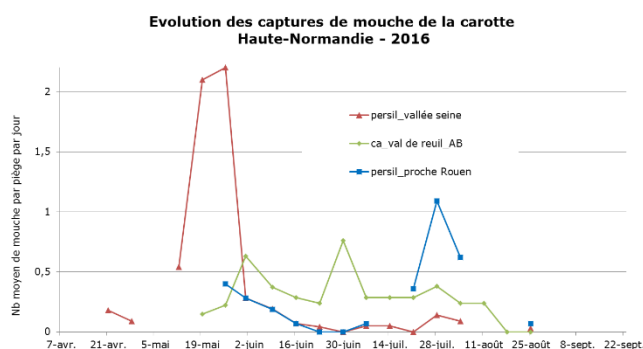
*Haute-Normandie : 2 parcelles de persil en AB, 1 parcelle de carotte en AB et 3 parcelles de céleri.*

**Mouche de la carotte :**

Dans le Calvados : la reprise enregistrée la semaine dernière en parcelle de persil se poursuit et une augmentation est constatée dans les parcelles de céleri.



En Haute-Normandie : les captures sont nulles dans la parcelle située au Val de Reuil.



Evolution du risque :

Le second vol est en cours dans le Calvados. Evolution à suivre pour les autres secteurs.

**Septoriose :**

Cette maladie est présente dans 3 parcelles en Haute-Normandie, sur 2 à 25% des plants.

Evolution du risque :

Le temps sec actuel n'est pas favorable à son développement.

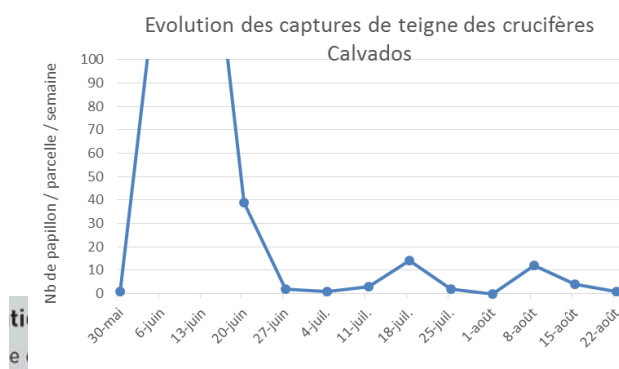
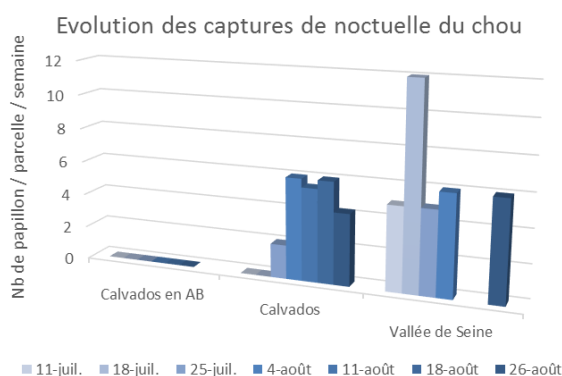
**CHOU - RADIS:**

*Suivi : Calvados : 4 parcelles cabus et chou-fleur et 1 parcelle en AB piégeage de la noctuelle du chou.*

*Haute-Normandie : 2 parcelles de chou de Milan et 1 parcelle de radis.*

**Noctuelle du chou, piérides, teigne des crucifères:**

Relevé des pièges :



Des captures de noctuelle sont enregistrées sur les deux secteurs et quelques teignes sont piégées dans le Calvados.

Observation des cultures :

Depuis la semaine dernière, la présence de chenilles est toujours constatée dans les 4 parcelles observées dans le Calvados sur 20 à 100% des plants. Selon les parcelles, les chenilles de teigne sont au cœur des choux en début de pommaison, et les chenilles de noctuelles grossissent et souillent les choux.

En vallée de Seine, cette présence de chenille est constatée dans les 2 parcelles, sur 25 à 50% des plants.

Chenilles de piéride du chou

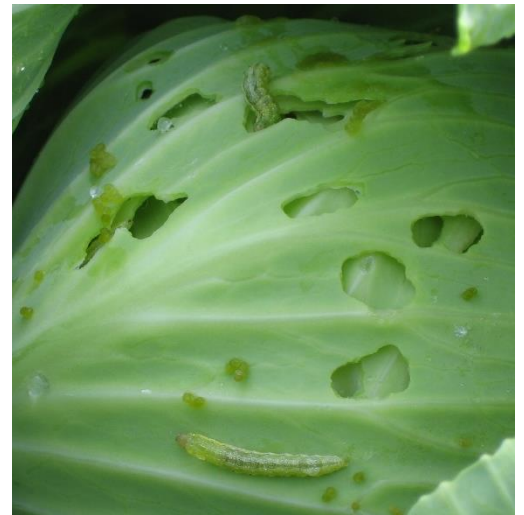


Chenille de piéride de la rave



Chenille de teigne des crucifères

Chenilles de noctuelle et dégâts



(Photos : FREDON BN)

Evolution du risque :

Surveillez vos parcelles, les conditions climatiques depuis une semaine et celles à venir sont très favorables au développement des chenilles.

**Aleurode :**

Quel que soit le secteur, des aleurodes sont constatés dans 4 parcelles, sur 48 à 100% des plants.

Evolution du risque :

Les conditions actuelles sont favorables au développement des populations d'aleurodes.

**Pucerons :**

De petits foyers de pucerons cendrés et de pucerons verts sont observés dans les 2 parcelles suivies en vallée de Seine, sur 5 à 7% des plants.

Evolution du risque :

Les conditions climatiques actuelles et à venir sont favorables au développement des colonies de pucerons.

**Ce bulletin est une publication gratuite, réalisée en partenariat avec**

Chambres d'agriculture, SILEBAN, DRAAF Haute et Basse-Normandie, AGRIAL, LUNOR, GRAB HN et producteurs  
Agrobio Basse-Normandie

Surveillez la présence et l'action de la faune auxiliaire.

### Altise :

La présence d'1 individu par plante est notée sur la majorité des plantules dans la parcelle de radis observée en Seine-Maritime.

### Evolution du risque :

Les conditions climatiques sèches et ensoleillées sont favorables à son développement, surveillez vos jeunes plants.

### Mildiou :

Des taches de mildiou sont constatées sur 30% des radis.

### Evolution du risque :

Les conditions climatiques sèches et ensoleillées actuelles ne sont pas favorables à son développement, à surveillez en cas de rosée et d'irrigation.

## FRAISE :

Suivi : Calvados : 3 parcelles, stade : récolte.

### *Drosophila suzukii* :

Suivi du piégeage de *Drosophila suzukii* dans le Calvados sur deux sites, les pièges sont situés à l'extérieur des abris.

INDIVIDU MALE / PIEGE	SEMAINE 28	SEMAINE 29	SEMAINE 30	SEMAINE 31	SEMAINE 32	SEMAINE 33	SEMAINE 34
CALVADOS 1	0	1	0	2	2	1	4
CALVADOS 2	-	9	6	33	90	44	66

### Seuil indicatif de risque et évolution du risque :

Comme la semaine dernière, des fruits attaqués ont été observés et signalés dans deux parcelles.

### Vigilance permanente et prophylaxie rigoureuse sont indispensables pour éviter sa pullulation :

- Observez très fréquemment la culture pour détecter les premiers dégâts.
- Eliminez les fruits en sur-maturité, endommagés, les mettre dans un conteneur ou dans des sacs étanches placés en plein soleil afin d'éliminer les insectes présents. L'enfouissement des fruits n'est pas efficace.
- Gardez une fréquence de récolte rapprochée, ne pas laisser de fruits en sur-maturité sur les plants.
- Veillez à une bonne aération des cultures (nettoyage régulier des vieilles feuilles), tout ce qui favorise l'humidité doit être évité.

Adulte mâle de *Drosophila suzukii* (FREDON BN)

