



Cultures légumières

Calvados - Haute Normandie

BSV n°26 du 15 septembre 2016



Animateur référent

Marie-Laure BLANC
FREDON BN
02.31.46.96.53
ml.blanc.fredonbn@wanadoo.fr

Animateur suppléant

Marielle SUIRE
CA 76
02.35.59.47.50
marielle.suire@seine-maritime.
chambagri.fr

Directeur de la publication

Daniel GENISSEL
Président de la Chambre
régionale d'agriculture de
Normandie

BSV consultable sur les sites
des DRAAF, des Chambres
d'agriculture

Abonnez-vous sur
www.normandie.chambagri.fr

Action pilotée par le ministère chargé
de l'agriculture, avec l'appui financier
de l'Office national de l'eau et des
milieux aquatiques, par les crédits
issus de la redevance pour pollutions
diffuses attribués au financement du
plan Ecophyto.



MINISTÈRE
DE L'AGRICULTURE
DE L'AGRO-ALIMENTAIRE
ET DE LA FORÊT



L'essentiel de la semaine

Cette fin de semaine est marquée par un temps couvert avec la présence d'averses. Les températures sont en baisse par rapport au début de la semaine.

Salade : attention toujours des chenilles et présence de mildiou,
Poireau : forte pression thrips, pas d'activité de mouche mineuse,
Carotte - céleri - persil : vol de mouche de la carotte en recul,
Chou : toujours des chenilles dans toutes les parcelles et conditions favorables aux aleurodes,
Fraise : captures et dégâts de *Drosophila suzukii*.

SOMMAIRE :

Endive.....	1
Salade	2
Poireau	3
Carotte - céleri - persil	5
Chou.....	6
Fraise.....	7

ENDIVE :

Suivi : Calvados : 1 parcelle.

Mouche de l'endive :

INDIVIDU / PARCELLE	SEMAINE 33	SEMAINE 34	SEMAINE 35	SEMAINE 36	SEMAINE 37
CALVADOS 1	0	1	1	0	0

Il n'a pas été observé de piqûre sur le feuillage.

Evolution du risque :

Les captures sont nulles, évolution à suivre.

SALADE :

Suivi : Calvados : 6 parcelles de laitue stade : 10 feuilles à pomaison, et 1 parcelle de scarole, et 1 parcelle en AB uniquement piégeage des noctuelles terricoles,
Haute-Normandie : 3 parcelles de laitue et 1 parcelle en AB uniquement piégeage des noctuelles terricoles.

Noctuelles terricoles :

	NOCTUELLE SEGETUM				NOCTUELLE IPSILON			
	Semaine 34	Semaine 35	Semaine 36	Semaine 37	Semaine 34	Semaine 35	Semaine 36	Semaine 37
CALVADOS_AB	0	0	0	0	0	0	0	0
VAL DE REUIL_AB	2	5	1	0	0	0	0	0
VALLEE DE SEINE	0	0	-	0	0	0	-	0

Les captures de noctuelle sont nulles quel que soit le secteur.

Evolution du risque :

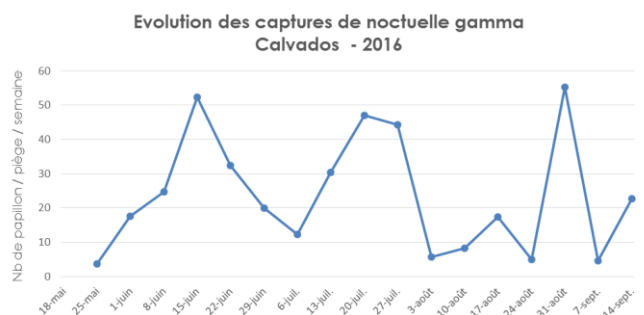
A surveiller sur la zone du Val de Reuil suite aux captures des semaines précédentes. Sur les autres secteurs, le risque est quasi nul.

Noctuelle gamma :Relevé des pièges :

Une reprise des captures est observée dans le Calvados.

Observation des cultures :

Des chenilles sont toujours présentes dans le Calvados sur une moyenne de 11% des plantes. En Vallée de Seine, des chenilles ont été notées dans une parcelle sur 10% des laitues.

Evolution du risque :

Les conditions climatiques restent favorables au développement des chenilles. Observez régulièrement vos parcelles afin de repérer les toutes petites chenilles.

Puceron :

La présence de pucerons est notée dans une parcelle située en Seine-Maritime sur 60% des plants et dans une parcelle du Calvados sur 8% des plants.

Seuil indicatif de risque :

Pour les productions de frais : 10% de salades occupées par au moins un puceron aptère au printemps et à l'automne.

Evolution du risque :

Les conditions climatiques restent favorables au développement des colonies de pucerons. Surveillez la présence et l'action de la faune auxiliaire.

Mildiou :

Une présence importante de *Bremia lactucae* est signalée dans plusieurs parcelles du Calvados au stade récolte touchant de 20 à 100% des plantes. Dans l'Eure, cette présence est notée dans une parcelle sur 5% des plants.

Evolution du risque :

Le retour des averses, les longues périodes d'humectation des feuilles le matin et l'irrigation par aspersion sont particulièrement favorables aux contaminations.

Bactériose :

Des taches de bactérioses sont toujours signalées dans une parcelle située en Seine-Maritime.

Evolution du risque :

L'humidité (rosée, irrigation) et les températures élevées de ce début de semaine ont été favorables au développement des bactéries.

POIREAU :

Suivi : Calvados : 2 parcelles, stade : croissance et 1 parcelle en AB uniquement piégeage de la teigne du poireau,

Haute-Normandie : 3 parcelles et 1 parcelle en AB uniquement piégeage de la teigne du poireau.

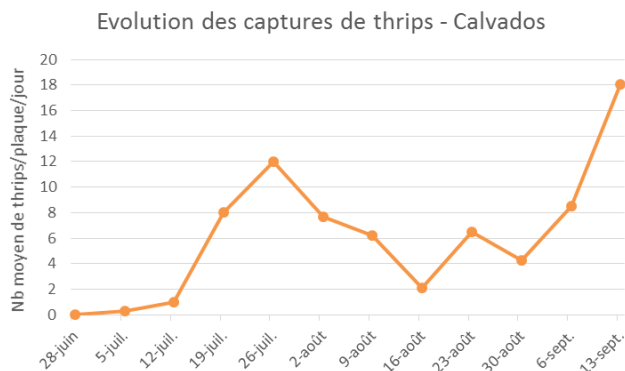
Thrips :

Relevé des pièges :

Les captures de thrips sont en forte augmentation dans le Calvados.

Observation des cultures :

Quel que soit le secteur, les thrips sont présents dans toutes les parcelles de poireaux du réseau sur 40 à 100% des plants.



Modélisation poireau - Thrips Ctifl/Sileban au 15 septembre :

STATION	DATE THEORIQUE DES EMERGENCES D'ADULTE
14-SAINT GABRIEL BRECY	Emergence d'une nouvelle génération d'adulte en début de semaine prochaine.
27-LE NEUBOURG	Pas d'émergence.
76-BEAULIEU	Emergence d'une nouvelle génération d'adulte en milieu de semaine prochaine.

Evolution du risque :

En l'absence de pluie, les températures restent favorables au développement des populations de thrips. Restez vigilant, et surveillez vos parcelles. Les averses et l'irrigation permettent de limiter le développement des populations.

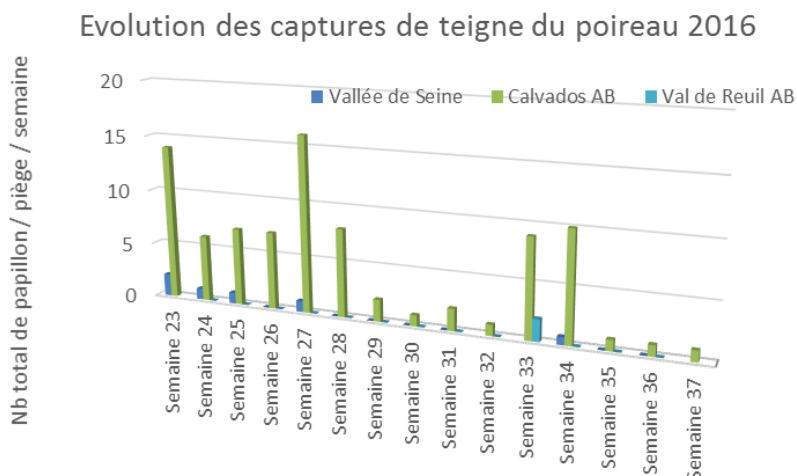
Teigne :

Relevé des pièges :

Les captures sont toujours faibles cette semaine.

Observation des cultures :

Aucun dégât de signalé dans les parcelles du réseau.



Evolution du risque :

Observez régulièrement vos parcelles, notamment dans le Calvados suite aux captures enregistrées fin-août, afin de repérer les toutes petites chenilles.

Mouche mineuse :

L'observation des piqûres de nutrition de la mouche mineuse *Phytomyza gymnostoma* est réalisée sur feuillage de ciboulette.

	LIEU D'OBSERVATION	RESULTAT
CALVADOS	Bessin Bessin_AB Douvres la D	Pas de piqûre de nutrition
EURE	Vallée de Seine	Pas de piqûre de nutrition
SEINE-MARITIME	Proche Rouen	Pas de piqûre de nutrition



Piqûres de nutrition de mouche mineuse (FREDON BN)

Surveillez la présence des piqûres de nutrition qui sont un signe d'activité de la mouche mineuse *Phytomyza gymnostoma* et précèdent de peu la ponte.

Evolution du risque : surveillez vos parcelles, l'activité de cette mouche mineuse n'a pas encore débuté dans les parcelles du réseau.

CAROTTE - CELERI - PERSIL :

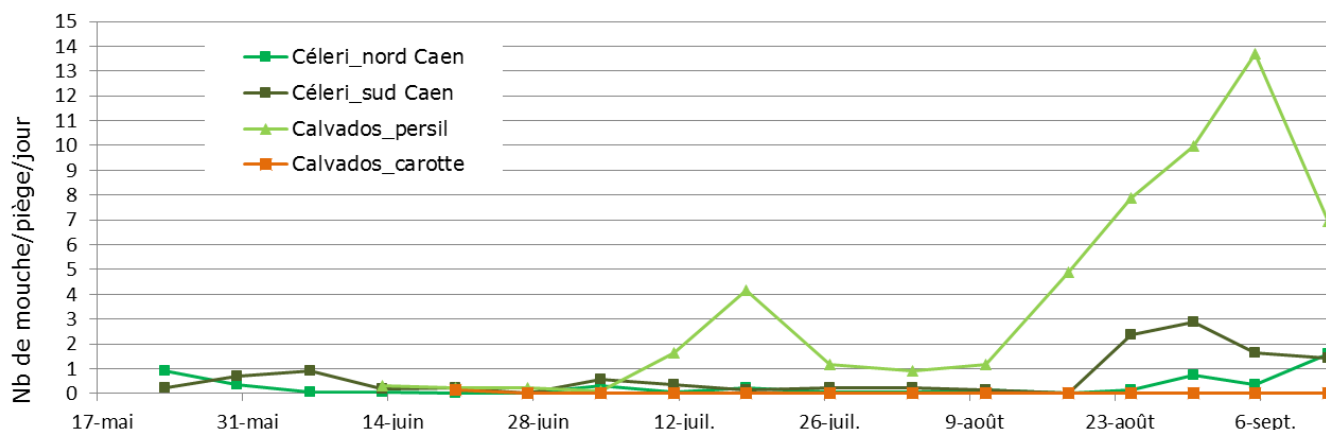
Suivi : Calvados : 3 parcelles de céleri rave, stade : grossissement, 1 parcelle de persil, stade : 2ème coupe et 4 parcelles de carotte.

Haute-Normandie : 2 parcelles de persil en AB, 1 parcelle de carotte en AB et 2 parcelles de céleri.

Mouche de la carotte :

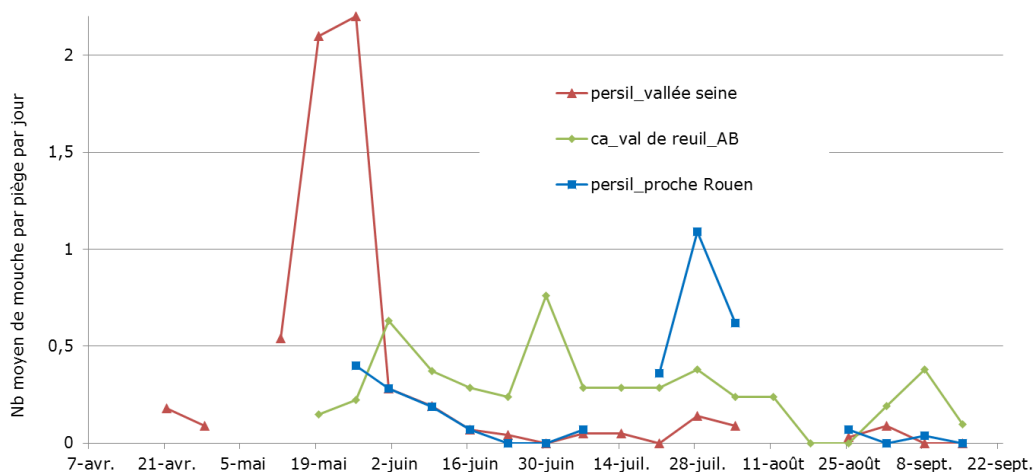
Dans le Calvados : les captures sont en recul dans la parcelle de persil mais une reprise est observée dans une parcelle de céleri.

Evolution des captures de mouche de la carotte
Calvados - 2016



En Haute-Normandie : les captures sont en recul ou nulle selon les parcelles.

Evolution des captures de mouche de la carotte
Haute-Normandie - 2016



Evolution du risque :

Evolution à suivre avec les prochains relevés.

Septoriose :

Cette maladie est présente en Haute-Normandie, dans deux parcelles de céleri sur 10% des plants et dans une parcelle de persil sur 80% des plantes.

Evolution du risque :

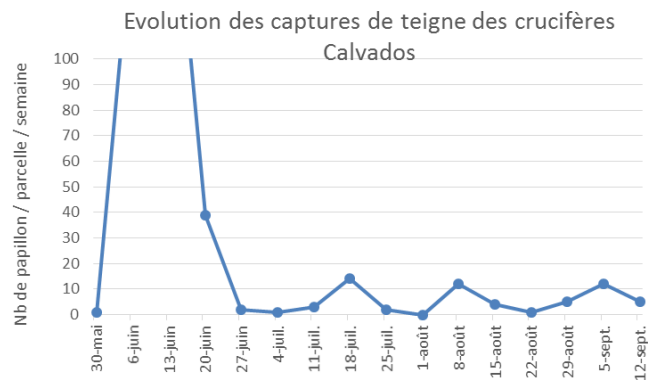
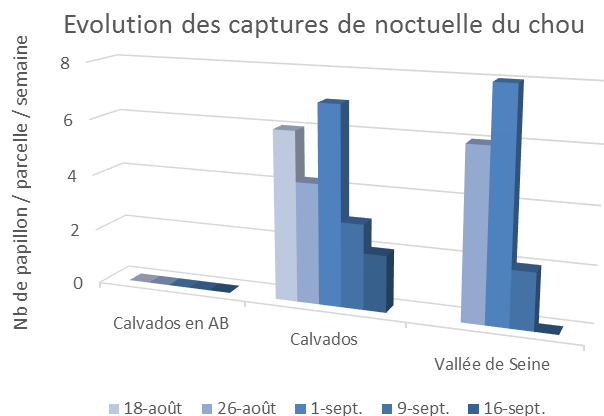
Le retour des averses est favorable à son développement, à surveiller également en parcelles irriguées.

Ce bulletin est une publication gratuite, réalisée en partenariat avec

Chambres d'agriculture, SILEBAN, DRAAF Haute et Basse-Normandie, AGRIAL, LUNOR, GRAB HN et producteurs
Agrobio Basse-Normandie

CHOU – RADIS :

Suivi : Calvados : 4 parcelles cabus et chou-fleur et 1 parcelle en AB piégeage de la noctuelle du chou.
Haute-Normandie : 2 parcelles de chou de Milan et 1 parcelle de radis.

Noctuelle du chou, piérides, teigne des crucifères :**Relevé des pièges :**

Les captures de noctuelle sont toujours en recul sur les différents secteurs. Les captures de teigne sont faibles dans le Calvados.

Observation des cultures :

Comme les semaines précédentes, des chenilles sont observées dans toutes les parcelles du réseau sur 16 à 100% des choux.

Evolution du risque :

Surveillez vos parcelles, les conditions climatiques sont toujours favorables au développement des chenilles.



Chenille de noctuelle (FREDON BN)

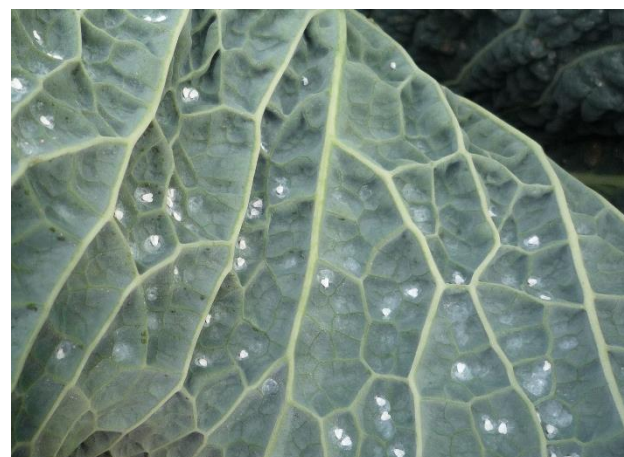
Aleurode :

Comme les semaines précédentes et quel que soit le secteur, des aleurodes sont présentes dans toutes les parcelles de chou de Milan sur 70 à 100% des choux.

Evolution du risque :

Les températures actuelles sont toujours favorables au développement des populations d'aleurodes.

Aleurodes sur feuille de chou (FREDON BN)

**Mildiou :**

Des taches de mildiou sont observées sur 50% d'une culture de radis en Seine-Maritime.

Evolution du risque :

Les conditions humides sont favorables au développement de cette maladie.

FRAISE :

Suivi : Calvados : 3 parcelles, stade : récolte.

***Drosophila suzukii* :**

Suivi du piégeage de *Drosophila suzukii* dans le Calvados sur deux sites, les pièges sont situés à l'extérieur des abris.

INDIVIDU MALE / PIEGE	SEMAINE 31	SEMAINE 32	SEMAINE 33	SEMAINE 34	SEMAINE 35	SEMAINE 36	SEMAINE 37
CALVADOS 1	2	2	1	4	1	3	15
CALVADOS 2	33	90	44	66	51	62	49

Seuil indicatif de risque et évolution du risque :

Comme les semaines précédentes, des fruits attaqués ont été observés et signalés dans deux parcelles.

Vigilance permanente et prophylaxie rigoureuse sont indispensables pour éviter sa pullulation :

- Observez très fréquemment la culture pour détecter les premiers dégâts.
- Éliminez les fruits en sur-maturité, endommagés, les mettre dans un conteneur ou dans des sacs étanches placés en plein soleil afin d'éliminer les insectes présents. L'enfouissement des fruits n'est pas efficace.
- Gardez une fréquence de récolte rapprochée, ne pas laisser de fruits en sur-maturité sur les plants.
- Veillez à une bonne aération des cultures (nettoyage régulier des vieilles feuilles), tout ce qui favorise l'humidité doit être évité.

Adulte mâle de *Drosophila suzukii* (FREDON BN)

