



Animateur référent

Marie-Laure BLANC
FREDON BN
02.31.46.96.53
ml.blanc.fredonbn@wanadoo.fr

Animateur suppléant

Marielle SUIRE
CA 76
02.35.59.47.50
marielle.suire@seine-maritime.
chambagri.fr

Directeur de la publication

Daniel GENISSEL
Président de la Chambre
régionale d'agriculture de
Normandie

BSV consultable sur les sites
des DRAAF, des Chambres
d'agriculture

Abonnez-vous sur
www.normandie.chambagri.fr

Action pilotée par le ministère chargé
de l'agriculture, avec l'appui financier
de l'Office national de l'eau et des
milieux aquatiques, par les crédits
issus de la redevance pour pollutions
diffuses attribués au financement du
plan Ecophyto.



Agriculteurs, inscrivez-vous au 3^e colloque régional Ecophyto !

La Chambre régionale d'agriculture de Normandie et la DRAAF de Normandie organisent un colloque "Ecophyto - Savoir plus, Risquer moins" qui aura lieu le **Mardi 8 novembre 2016** au Lycée Agricole Le Robillard - Lieury (14). Venez vous informer et échanger avec d'autres agriculteurs normands, pour améliorer votre connaissance des risques liés à la manipulation des produits phytosanitaires et des pratiques économes en phytos.

Inscription : <http://www.chambre-agriculture-normandie.fr/colloque-ecophyto-2016/>

L'essentiel de la semaine

Un temps nuageux est annoncé pour les prochains jours, avec alternance de ciel couvert et d'éclaircies. Les températures restent douces.

Poireau : présence de thrips toujours en recul.

Chou : attention au développement des maladies.

Céleri, persil, carotte : vol de mouche de la carotte en cours.

SOMMAIRE :

POIREAU	1
CHOU - NAVET	3
CAROTTE - CELERI - PERSIL	4

POIREAU :

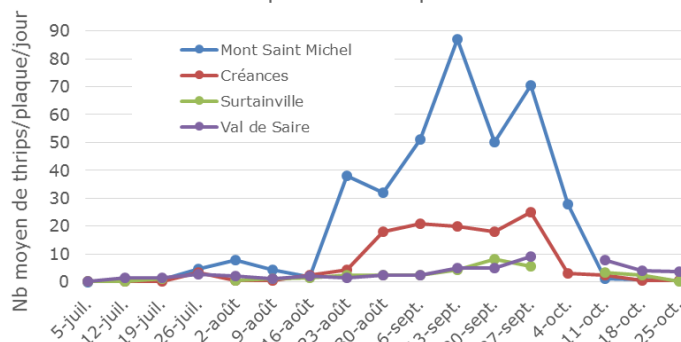
Suivi : Mont Saint Michel : 4 parcelles,
Créances : 4 parcelles,
Surtainville : 4 parcelles dont 1 en AB,
Val de Saire : 2 parcelles,

Thrips :

Relevé des pièges :

Les captures sont toujours en recul dans tous les secteurs. Très peu de thrips sont piégés.

Evolution des captures de thrips - 2016



Observations dans les parcelles :

La forte rosée a limité l'observation des thrips dans les futs. Dans les parcelles qui ont pu être observées, la présence de thrips est notée au maximum dans 4% des plants.

Evolution du risque :

A cette période de l'année, les thrips volent moins même s'ils sont présents dans les parcelles. Les températures douces annoncées restent favorables à l'activité des thrips présents. Surveillez vos parcelles.

Rouille :

De la rouille sporulante a été observée sur les quatre bassins.

- Mont Saint Michel : des pustules sont observées dans 2 parcelles sur 1% des plants,
- Créances : la présence de cette maladie est relevée sur 1% des plants d'une parcelle,
- Val de Saire : des pustules sont observées sur 4% des plants d'une parcelle,
- Surtainville : cette maladie est notée dans 3 parcelles sur 2 à 8% des plants.

Evolution du risque :

Cette maladie est favorisée par un temps doux et humide. Les conditions climatiques annoncées cette semaine lui seront donc favorables, surtout en cas de forte rosée. Son développement est aussi dépendant de la sensibilité variétale.

Alternaria / Stemphylium :

La présence de cette maladie se développe en parcelle, favorisée par les températures douces et l'humidité.

Dans le Val de Saire et à Surtainville, toutes les parcelles observées présentent des taches d'Alternaria sur 10 à 100% des plants. A Créances, sa présence est notée dans 3 parcelles sur 1 à 80% des plants. Au Mont Saint Michel, cette maladie est moins présente, elle est observée dans 3 parcelles sur 1 à 8% des plants.

Evolution du risque :

Le champignon *Alternaria porri* est encore actif entre 6 et 13°C mais les contaminations sont stoppées en-dessous de 13°C. A surveiller donc cette semaine où les températures devraient dépasser ce seuil.

Mildiou :

Dans le secteur de Surtainville, des symptômes de Mildiou sont observés dans 2 parcelles sur 8% des plants.

Evolution du risque :

La température optimale de développement de cette maladie est de 10 à 15°C, et les contaminations se font par éclaboussures. Les conditions climatiques annoncées cette semaine lui seront donc favorables, surtout en cas de forte rosée. Surveillez vos parcelles.



Dégâts de mildiou sur poireau (FREDON BN)

CHOU - NAVET :

Suivi : Val de Saire : 6 parcelles de chou,

Surtainville : 1 parcelle de chou en AB et 1 parcelle de navet.

Mouche du chou :

Aucune capture enregistrée cette semaine.

NB MOUCHE/PIEGE/JOUR	DE	SEMAINE 37	SEMAINE 38	SEMAINE 39	SEMAINE 40	SEMAINE 41	SEMAINE 42	SEMAINE 43
VAL DE SAIRE CHOU ET NAVET		0,05	0,02	0,14	-	0,03	0,05	0
SURTAINVILLE CHOU ET NAVET		0	0,07	0,035	-	0,07	0	0

Des dégâts sont observés à Surtainville dans la parcelle de navet en cours de récolte.

Evolution du risque :

Les légumes racines comme le navet et le radis sont sensibles aux dégâts de ce ravageur pendant toute la durée de leur cycle. Evolution à suivre avec les prochains relevés.

Noctuelle du chou, piérides chou et rave, teigne des crucifères :

Des papillons sont encore piégés dans le Val de Saire et à Surtainville mais aucune chenille n'a été observée dans les parcelles cette semaine.

Evolution du risque :

Le risque chenille diminue. Surveillez tout de même encore vos parcelles car les températures douces restent favorables aux chenilles déjà présentes.

Alternaria :

Des taches d'*Alternaria* sont notées dans presque toutes les parcelles du réseau sur 15 à 100% des plants.

Evolution du risque :

Cette maladie du feuillage est favorisée par des conditions météorologiques douces et humides.

Botrytis :

La présence de botrytis est toujours observée dans une parcelle de chou du Val de Saire sur 4% des plants.

Evolution du risque :

Cette maladie apprécie les conditions humides pour se développer.

Mildiou :

Cette maladie est présente dans toute la culture de navet suivie à Surtainville.

Evolution du risque :

Le Mildiou apprécie les conditions humides pour se développer.

CAROTTE - CELERI - PERSIL :

Suivi : Mont Saint Michel : 3 parcelles de céleri-rave, stade grossissement, 5 parcelles de carotte, stade grossissement à récolte.

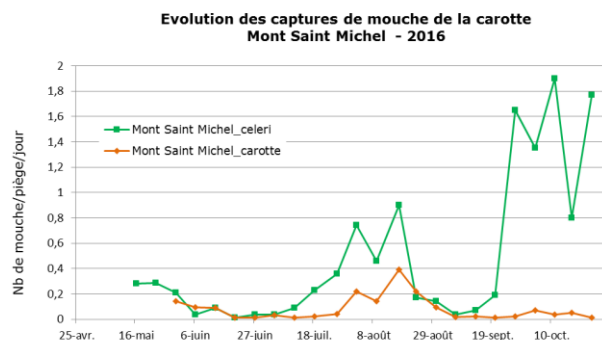
Créances : 4 parcelles de carotte, stade : grossissement à récolte; 1 parcelle de céleri AB, stade : récolte,

Val de Saire : 4 parcelles de carotte, 1 parcelle de persil et 1 parcelle de céleri.

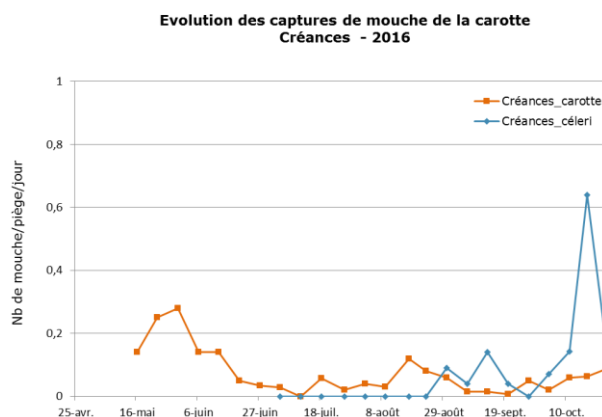
Surtainville : 5 parcelles de carotte, 1 parcelle de céleri.

Mouche de la carotte :

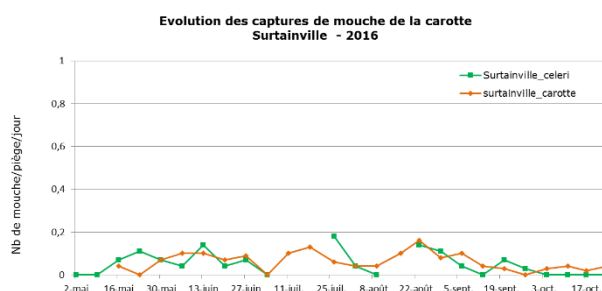
Au Mont Saint Michel, les captures sont de nouveau en augmentation dans les parcelles de céleri, elles restent faible dans les parcelles de carottes.



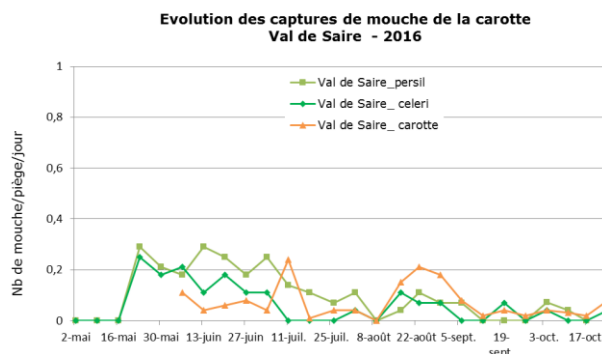
Sur la zone de Créances, le nombre de captures diminue en céleri mais reste élevé. Dans les parcelles de carottes, le nombre de mouches piégées est en augmentation.



A Surtainville, les captures sont en légère augmentation dans les parcelles de carottes, elles restent nulles en céleri.



Dans le Val de Saire, les captures sont en augmentation.



Ce bulletin est une publication gratuite, réalisée en partenariat avec

Chambres d'agriculture, SILEBAN, DRAAF Haute et Basse-Normandie, AGRIAL, LUNOR, GRAB HN et producteurs
Lycée Horticole de Coutances, Agrobio Basse-Normandie

Evolution du risque :

Le 3ème vol est en cours dans plusieurs secteurs. Evolution à suivre avec les prochains relevés.

Septoriose :

Cette maladie est observée dans les parcelles de céleri à Créances, dans le Val de Saire et à Surtainville, sur 30 à 40% des plants

Evolution du risque :

L'humidité matinale et les températures douces devraient favoriser son développement.

Alternaria :

Cette maladie est notée dans la majorité des parcelles de carotte du réseau.

Evolution du risque :

Cette maladie peut se développer en cas de fortes rosées. Evolution à suivre.

Sclérotinia :

Cette maladie est notée 1 parcelle de carotte du Val de Saire sur 15% des plants et dans une parcelle de carotte de Surtainville sur 15% des plants également.

Evolution du risque :

Cette maladie peut se développer en cas de sol humide et d'hiver doux. Il faut éviter les précédents à risque tels que le céleri, le chou, ou encore la laitue. Evolution à suivre.



Feutrage blanc caractéristique au collet et sur le feuillage (FREDON BN)