



Cultures légumières

Calvados - Haute Normandie

BSV n°07 du 12 mai 2017



Animateur référent

Marie-Laure BLANC
FREDON BN
02.31.46.96.53
mL.blanc.fredonbn@wanadoo.fr

Animateur suppléant

Marielle SUIRE
CA 76
02.35.59.47.50
marielle.suire@seine-maritime.
chambagri.fr

Dans le cadre de l'amélioration du Bulletin de Santé du Végétal (BSV), la DRAAF et la Chambre Régionale d'Agriculture de Normandie réalisent une enquête auprès des lecteurs afin d'avoir leurs retours concernant ce dernier. Il suffit de quelques minutes pour répondre à ce questionnaire.

Vous trouverez cette enquête en cliquant sur le lien suivant :
<https://goo.gl/forms/rgimV59E8hzgC1H82>

L'essentiel de la semaine

Un temps perturbé est annoncé jusqu'en fin de semaine, les températures sont à la hausse.

Tous les Allium : vol de la mineuse du poireau semble en recul.

Oignon : mildiou sur oignon botte, la modélisation annonce des sorties de taches sur certains secteurs la semaine prochaine.

Chou et laitue : dégâts de pigeon.

Persil et carotte : vol de mouche de la carotte toujours en cours.

SOMMAIRE :

Tous les <i>Allium</i>	2
Oignon.....	2
Salade.....	3
Chou - radis.....	4
Pois potager.....	4
Carotte - Persil.....	4
Fraise.....	5

Directeur de la publication

Daniel GENISSEL
Président de la Chambre
régionale d'agriculture de
Normandie

BSV consultable sur les sites
des DRAAF, des Chambres
d'agriculture

Abonnez-vous sur

www.normandie.chambagri.fr

Action pilotée par le ministère chargé
de l'agriculture, avec l'appui financier
de l'Office national de l'eau et des
milieux aquatiques, par les crédits
issus de la redevance pour pollutions
diffuses attribués au financement du
plan Ecophyto.



MINISTÈRE
DE L'AGRICULTURE
DE L'AGRO-ALIMENTAIRE
ET DE LA FORÊT



AGRICULTURES
& TERRITOIRES
CHAMBRE D'AGRICULTURE
NORMANDIE

TOUS LES *Allium* :

Mouche mineuse :

En vallée de Seine, le nombre de piqûres est en recul sur le feuillage des ciboulettes.

Dégâts :

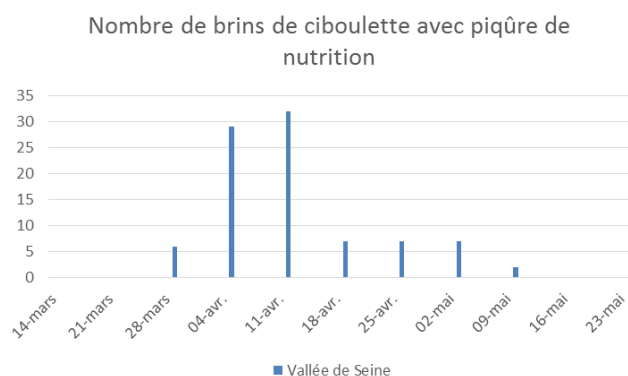
A cette période, les dégâts sur les jeunes plantules d'*Allium* se traduisent par leurs affaiblissements, des déformations voire la perte de plantules.

Prophylaxie :

- ne pas jeter de débris végétaux contenant des pupes et des larves sur le tas de compost,
- éliminer les déchets de culture par le feu si possible,
- couper et brûler les feuilles atteintes en début d'attaque avant que les larves ne descendent jusqu'au cœur du poireau,
- mettre en place des voiles anti-insectes (maille 0,8mm) pendant la période de vol des adultes, la pose doit être soignée et éviter que le voile soit en contact avec le feuillage des poireaux.

Evolution du risque :

Le nombre de piqûre est en baisse, ce qui indique que le vol devrait se terminer dans les semaines à venir. Le risque est en baisse, à confirmer avec les prochains relevés.



OIGNON :

Suivi :

Département	Parcelles suivies	Stade
Calvados	5 parcelles de semis	1 à 2 feuilles
	1 parcelle Mulhouse	4 à 5 feuilles
Seine-Maritime	1 parcelle d'oignon botte, proche Rouen	-
Eure	1 parcelle d'oignon botte, vallée de Seine	-



Photos CA 14 dans la plaine de Caen, à gauche oignons de bulbilles et à droite parcelle de semis.

Globalement, bon état sanitaire des parcelles observées dans la plaine de Caen.

Mildiou :

Les cultures d'oignon sont sensibles au mildiou causé par le champignon *Peronospora destructor* à partir du stade 2 feuilles.

Des plants contaminés par le mildiou ont été observés dans les deux parcelles d'oignons botte.

Modélisation Miloni INOKI au 11 mai sur semis ou plantation réalisés début 2017.

STATION	DATES DES DERNIERES CONTAMINATIONS	GENERATION EN COURS	SORTIES DE TACHES A VENIR
27-LE NEUBOURG	9 mai	2	Incubation en cours
76-BEAULIEU	1 ^{er} mai	2	Sortie de tache début semaine 20
	4 mai	2	Sortie de tache milieu à fin de semaine 20
76-PISSY-POVILLE	9 mai	3	Incubation en cours

Les prévisions fournies ici sont sous réserve de l'évolution des données météo et ne prennent pas en compte l'irrigation.

Seuil indicatif de risque :

1^{ère} génération : aucun risque.

2^{ème} génération : le risque mildiou débute pour les bulbilles et les oignons de semis précoces.

3^{ème} génération : le risque mildiou débute pour les oignons de semis.

Le risque est immédiat lorsque du mildiou sporulant est observé dans le secteur, quelle que soit la génération.

Evolution du risque :

Le modèle annonce des sorties de taches de la 2^{ème} génération dans le courant de la semaine prochaine sur le poste météo de Beaulieu, le risque démarre donc pour les bulbilles et les semis précoces, le risque est élevé. Du mildiou sporulant est présent dans les deux parcelles d'oignons botte, le risque est élevé pour toutes les séries d'oignons dans ces deux parcelles.

Sur les zones du Neubourg et de Pissy-Poville, aucune sortie de tache n'est prévue la semaine prochaine, le risque est faible.

SALADE :

Suivi :

Département	Parcelles suivies	Stade
Calvados	3 parcelles de laitue	6 à 12 feuilles
Seine-Maritime	2 parcelles de laitue	-

Globalement, bon état sanitaire des parcelles observées.

Pigeon :

Des dégâts de pigeon ont été observés dans les trois parcelles de laitue du Calvados sur 8 à 40% des plants.

Evolution du risque :

Dès que les parcelles sont non bâchées, le risque est important, surveillez vos jeunes plantations.

CHOU - RADIS :

Suivi :

Département	Parcelles suivies	Stade
Calvados	1 parcelle de chou de Milan	8 à 10 feuilles
Seine-Maritime	1 parcelle de chou-fleur, proche Rouen 1 parcelle de radis, proche Rouen	-

Globalement, bon état sanitaire des parcelles observées.

Pigeon :

Des dégâts de pigeon ont été observés dans les deux parcelles de chou sur 8 à 10% des plants.

Evolution du risque :

Dès que les parcelles sont non bâchées, le risque est important, surveillez vos jeunes plantations.



Dégâts sur jeune plant de chou

POIS POTAGER :

Suivi :

Département	Parcelles suivies	Stade
Eure	1 parcelle en vallée de Seine	-

Bon état sanitaire de la parcelle.

CAROTTE - PERSIL :

Suivi :

Département	Parcelles suivies	Stade
Calvados	1 parcelle carotte AB, Bessin	Cotylédons
Seine-Maritime	1 parcelle persil, proche Rouen	-
Eure	1 parcelle persil, AB, vallée de Seine 1 parcelle carotte, AB, Val de Reuil	- 1 ^{ère} feuille

Bon état sanitaire des cultures.

Mouche de la carotte :

Globalement, les captures sont en recul dans les parcelles du réseau.

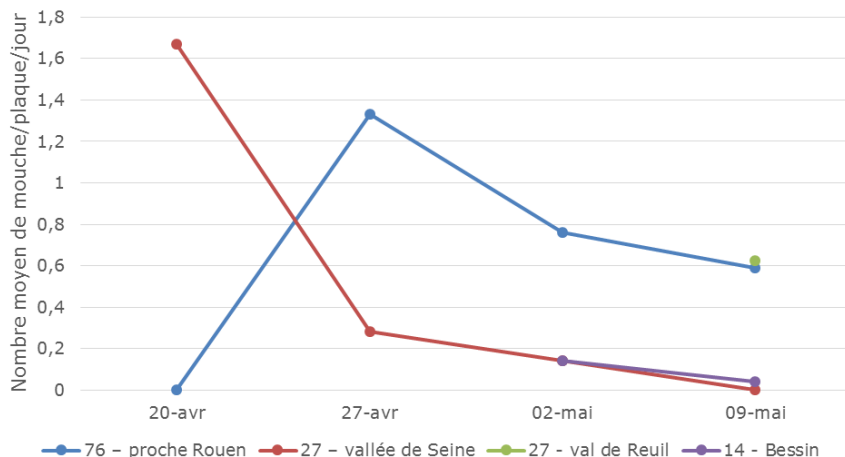
Nuisibilité : ce sont les larves qui sont responsables des dégâts observés sur les cultures d'Ombellifères.

Prophylaxie : la pose et le maintien d'un voile anti-insecte est recommandé pendant la durée du vol sur les cultures sensibles d'Ombellifères.

Evolution du risque :

Même si les captures sont en recul, le vol se poursuit et le risque de ponte est toujours important.

Evolution des captures de mouche de la carotte
14-76-27



FRAISE :

Suivi :

Département	Parcelles suivies	Stade
Calvados	1 parcelle sous tunnel, Bessin	Floraison à récolte
	1 parcelle sous tunnel, est de Caen	Floraison à récolte
	1 parcelle sous serre, est de Caen	Floraison à récolte

Globalement, bon état sanitaire des parcelles observées.

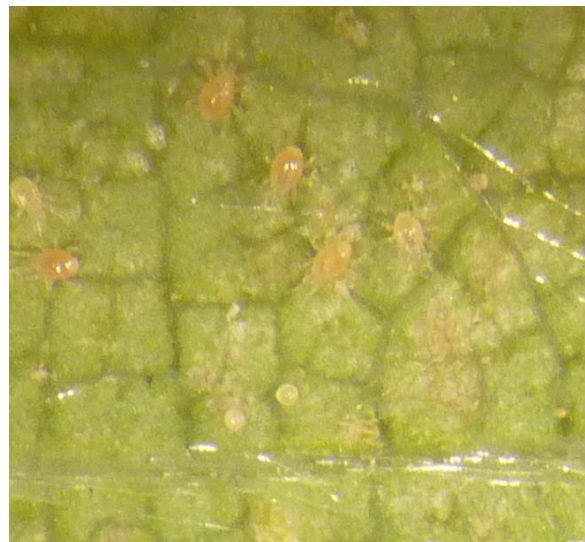
Acariens :

La présence d'acariens *Tetranychus urticae* semble stabilisée. De nombreux acariens prédateurs ont été observés au sein de ces foyers.

Evolution du risque : les conditions actuelles sous abri sont toujours favorables au développement de ce ravageur, le risque est important.

Observez régulièrement vos parcelles afin de repérer les premiers foyers, notamment sur la face inférieure des feuilles âgées et l'action de la faune auxiliaire.

Acariens prédateurs

***Drosophila suzukii* :**

Aucune capture.

Prophylaxie :

Tout doit être fait pour éviter la pullulation de l'insecte dans les cultures. La mise en œuvre des mesures prophylactiques est de première importance dans le maintien des populations de *D. suzukii* à un faible niveau.

Il est donc recommandé de :

- ne pas trop espacer les cueillettes des cultures à récolte étalée (framboises ou fraises).
- veiller à la bonne aération des plantations (nettoyage régulier des vieilles feuilles sur fraisier, éclaircissage des latérales basses excédentaires et limitation du nombre de cannes/mètre linéaire sur framboisier).
- ne pas laisser de fruits en sur-maturité ou infestés sur le plant ou tombés au sol. Ces déchets sont à évacuer des parcelles de cultures et détruits régulièrement au moment de la récolte.

Evolution du risque :

Pas de risque actuellement.

Puceron :

Quelques pucerons ont été observés dans la parcelle sous serre sur 2% des plants. Des pucerons parasités ont également été observés.

Evolution du risque : les conditions actuelles sous abri sont favorables au développement de ce ravageur, le risque est important.

Observez régulièrement vos parcelles afin de repérer les premiers foyers et l'action de la faune auxiliaire

Les abeilles butinent, protégeons-les !

Respectez les bonnes pratiques phytosanitaires

Crédit photos : FREDON BN sauf oignon

Ce bulletin est une publication gratuite, réalisée en partenariat avec

Chambres d'agriculture, SILEBAN, DRAAF Haute et Basse-Normandie, AGRIAL, LUNOR, GRAB HN et producteurs
Agrobio Basse-Normandie