



### Animateur référent

Marie-Laure BLANC  
FREDON BN  
02.31.46.96.53  
ml.blanc.fredonbn@wanadoo.fr

### Animateur suppléant

Marielle SUIRE  
CA 76  
02.35.59.47.50  
marielle.suire@seine-maritime.  
chambagri.fr

### Directeur de la publication

Daniel GENISSEL  
Président de la Chambre  
régionale d'agriculture de  
Normandie

BSV consultable sur les sites  
des DRAAF, des Chambres  
d'agriculture

Abonnez-vous sur  
[www.normandie.chambagri.fr](http://www.normandie.chambagri.fr)

Action pilotée par le ministère chargé  
de l'agriculture, avec l'appui financier  
de l'Office national de l'eau et des  
milieux aquatiques, par les crédits  
issus de la redevance pour pollutions  
diffuses attribués au financement du  
plan Ecophyto.



## L'essentiel de la semaine

En février et en mars, les températures moyennes enregistrées en Normandie sont supérieures aux normales de saison. Concernant la pluviométrie, malgré un retour des pluies en février, celles-ci restent en dessous des normales de saison.

Depuis les derniers jours de mars, nous avons des conditions printanières voir estivales. Actuellement, les températures matinales sont fraîches mais relativement chaudes en journée.

Poireau : bon état sanitaire.

Oignon : bon état sanitaire.

Salade : conditions favorables aux pucerons sous abri.

Chou : bon état sanitaire.

Fraise sous abri : conditions favorables aux acariens sous abri.

## SOMMAIRE :

POIREAU .....	1
OIGNON .....	2
SALADE.....	2
CHOU.....	3
FRAISE sous abri .....	3
AUXILIAIRES .....	4

## POIREAU :

Suivi :

*Mont Saint Michel : 3 pépinières sous petits tunnels, fouet à 1 feuille.*

*Créances : 4 pépinières plein champ dont 1 en AB, fouet à 2 feuilles.*

*Val de Saire : 1 parcelle plantée, jeunes plants.*

Bon état sanitaire des parcelles observées.

## OIGNON :

Suivi : *Mont Saint Michel : 2 parcelles de bulbilles, 2 à 3 feuilles et 1 parcelle de semis, en cours de levée.*

Bon état sanitaire des parcelles observées.

**Mildiou :**

Les cultures d'oignon sont sensibles au mildiou causé par le champignon *Peronospora destructor* à partir du stade 2 feuilles.

Modélisation Miloni INOKI au 11 avril sur semis ou plantation réalisés début 2017.

STATION	DATES DES DERNIERES CONTAMINATIONS	GENERATION EN COURS	SORTIES DE TACHES A VENIR
MONT SAINT MICHEL	5 avril	2 <sup>ème</sup>	-

Seuil indicatif de risque :

1<sup>ère</sup> génération : aucun risque.

2<sup>ème</sup> génération : le risque mildiou débute pour les bulbilles et les oignons de semis précoces.

3<sup>ème</sup> génération : le risque mildiou débute pour les oignons de semis.

Le risque est immédiat lorsque du mildiou sporulant est observé dans le secteur, quelle que soit la génération.

Evolution du risque : sur le secteur du Mont Saint Michel, la 2<sup>ème</sup> génération est en cours. Le risque est faible car aucune sortie de tache n'est prévue la semaine prochaine. Les conditions climatiques actuelles qui sont sèches ne sont pas favorables à cette maladie.

**SALADE :**

*Suivi : Mont Saint Michel : 1 parcelle plein champ, stade 3-4 feuilles,*

*La Haye Pesnel : 1 parcelle en AB de feuille de chêne sous abri froid, stade proche récolte,*

*Créances : 1 parcelle de laitue plein champ, stade 5-6 feuilles,*

*Lingreville : 1 parcelle de batavia, feuilles de chêne et laitue plein champ, stade proche récolte,*

*Val de Saire : 5 parcelles sous voiles.*

Globalement bon état sanitaire des parcelles observées.

**Puceron :**

Des pucerons verts formant des colonies ont été observés dans 20% des feuilles de chêne conduites en AB sous abri. Des coccinelles adultes (voir paragraphe auxiliaires en fin de ce BSV) ont été observées dans certaines séries.

Evolution du risque :

Les journées ensoleillées ont accéléré leur cycle de développement notamment sous les abris. Les conditions sous abri leur sont favorables. Surveillez la présence de la faune auxiliaire.

**Limace :**

Des limaces ont été piégées dans le Val de Saire.

Evolution du risque :

Les conditions climatiques actuellement sèches ne sont pas favorables aux limaces.

**Sclérotinia :**

Cette maladie a été notée sur 16% des feuilles de chêne conduites en AB sous abri.

Prophylaxie : cette maladie est favorisée par les ambiances humides sous abri.

- aérer les abris le plus souvent possible afin d'éviter la présence d'eau libre,
- arroser le matin afin que le feuillage sèche rapidement, jamais le soir,
- attention à la densité de plantation.

Evolution du risque :

Un temps sec est annoncé pour les prochains jours, le risque est faible.

**Ce bulletin est une publication gratuite, réalisée en partenariat avec**

Chambres d'agriculture, SILEBAN, DRAAF Haute et Basse-Normandie, AGRIAL, GRAB HN et producteurs  
Lycée Horticole de Coutances, Agrobio Basse-Normandie

**Mildiou :**

La présence de *Bremia* a été constatée dans deux séries de laitues rouge et batavia au stade récolte et précédemment sous voiles sur la quasi-totalité des plantes.

Prophylaxie : un enherbement important, une fertilisation et une irrigation excessives sont des facteurs aggravants.

Evolution du risque :

Un temps sec est annoncé pour les prochains jours, à surveillez en fonction des rosées et du niveau de résistance des variétés utilisées.

Face inférieure d'une feuille de batavia recouverte de mildiou

**CHOU :**

*Suivi : Val de Saire : 1 parcelle de chou cabus en AB, jeunes plants.*

**Alternaria :**

Quelques taches d'alternaria sont observées sur les feuilles les plus âgées, sur 5% des plantules.

Evolution du risque : les conditions sèches actuelles ne sont pas favorables au développement de cette maladie, le risque est faible.

**FRAISE :**

*Suivi : Coutances : 1 parcelle sous abri, début coloration des fruits.*

**Acariens :**

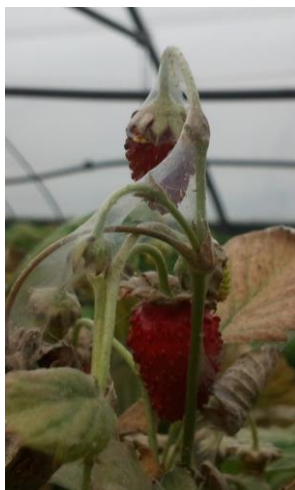
Des populations d'acariens *Tetranychus urticae* sont en cours de développement dans la parcelle. Dans la majorité des cas, ils sont cantonnés aux feuilles de la base mais ils ont également été observés sur le dessus des plantes.

Evolution du risque : les conditions actuelles sont abri sont favorables au développement de ce ravageur, le risque est important.

Observez régulièrement vos parcelles afin de repérer les premiers foyers, notamment sur la face inférieure des feuilles âgées.



Plant attaqué



Toile



Acarien (taille réelle : 0,5 à 0,6 mm de long)

## LES AUXILIAIRES :

### Les coccinelles :

Ordre : Coléoptères ; Famille : *Coccinellidae*

Dans les cultures légumières on rencontre fréquemment

- la coccinelle à 7 points : *Coccinella septempunctata*
- la coccinelle à 2 points : *Adalia bipunctata*

### Cibles et modes d'actions :

Les adultes et les larves sont prédateurs.

Elles sont prédatrices de pucerons, mais aussi de cochenilles et d'acariens.

Elles consomment tous les stades de pucerons (larves, adultes,...)

Elles chassent leurs proies et les mangent directement.



Adulte de coccinelle à 7 points

### Cycle de développement :



### Périodes d'activité :

**Coccinelle à 7 points** ⚡

J	F	M	A	M	J	J	A	S	O	N	D
---	---	---	---	---	---	---	---	---	---	---	---

**Coccinelle à 2 points** ⚡

J	F	M	A	M	J	J	A	S	O	N	D
---	---	---	---	---	---	---	---	---	---	---	---

### Habitat :

Les coccinelles passent tout leur cycle sur leur lieu d'activité ou à proximité.

Crédit photos : FREDON BN

Ce bulletin est une publication gratuite, réalisée en partenariat avec

Chambres d'agriculture, SILEBAN, DRAAF Haute et Basse-Normandie, AGRIAL, GRAB HN et producteurs  
Lycée Horticole de Coutances, Agrobio Basse-Normandie