



Animateur référent

Marie-Laure BLANC
FREDON BN
02.31.46.96.53
ml.blanc.fredonbn@wanadoo.fr

Animateur suppléant

Marielle SUIRE
CA 76
02.35.59.47.50
marielle.suire@seine-maritime.
chambagri.fr

Directeur de la publication

Daniel GENISSEL
Président de la Chambre
régionale d'agriculture de
Normandie

BSV consultable sur les sites
des DRAAF, des Chambres
d'agriculture

Abonnez-vous sur
www.normandie.chambagri.fr

*Action pilotée par le ministère chargé
de l'agriculture, avec l'appui financier
de l'Office national de l'eau et des
milieux aquatiques, par les crédits
issus de la redevance pour pollutions
diffuses attribués au financement du
plan Ecophyto.*



Dans le cadre de l'amélioration du Bulletin de Santé du Végétal (BSV), la DRAAF et la Chambre Régionale d'Agriculture de Normandie réalisent une enquête auprès des lecteurs afin d'avoir leurs retours concernant ce dernier. Il suffit de quelques minutes pour répondre à ce questionnaire.

Vous trouverez cette enquête en cliquant sur le lien suivant :

<https://goo.gl/forms/rqimV59E8hzcC1H82>

L'essentiel de la semaine

Depuis début mars le manque d'eau accompagné de coup de chaud puis de températures fraîches voir très fraîches le matin se font ressentir sur les cultures ralentissant les levées et les reprises.

Un retour des averses et des pluies est annoncé à partir de ce milieu de semaine, les températures restent fraîches.

Poireau, oignon, chou, carotte, céleri : bon état sanitaire.

Salade : conditions favorables aux pucerons sous abri.

Fraise sous abri : conditions toujours favorables aux acariens sous abri.

Poivron sous abri : conditions favorables aux pucerons sous abri.

SOMMAIRE :

POIREAU	2
OIGNON	2
SALADE.....	3
CHOU.....	4
CAROTTE-CELERI-PERSIL	4
FRAISE sous abri	4
POIVRON sous abri	5

POIREAU :

Suivi :

Bassin	Parcelles suivies	Stade
Mont Saint Michel	3 pépinières sous petits tunnels et voiles	De 1 à 2 feuilles
Créances	3 pépinières plein champ	De fouet à 2 feuilles
Val de Saire	1 parcelle plantée 1 pépinière sous voile	Jeunes plants Crochet

Bon état sanitaire des parcelles observées.



Plantules au stade crochet

Plantules au stade 1^{ère} feuille**OIGNON :**

Suivi :

Bassin	Parcelles suivies	Stade
Mont Saint Michel	1 parcelle de semis 2 parcelles de bulbilles	Fouet 3 à 4 feuilles

Bon état sanitaire des parcelles observées.

Mildiou :

Les cultures d'oignon sont sensibles au mildiou causé par le champignon *Peronospora destructor* à partir du stade 2 feuilles.

Modélisation Miloni INOKI au 25 avril sur semis ou plantation réalisés début 2017.

STATION	DATES DES DERNIERES CONTAMINATIONS	GENERATION EN COURS	SORTIES DE TACHES A VENIR
MONT SAINT MICHEL	5 avril	2 ^{ème}	-

Seuil indicatif de risque :

1^{ère} génération : aucun risque.

2^{ème} génération : le risque mildiou débute pour les bulbilles et les oignons de semis précoces.

3^{ème} génération : le risque mildiou débute pour les oignons de semis.

Le risque est immédiat lorsque du mildiou sporulant est observé dans le secteur, quelle que soit la génération.

Evolution du risque : sur le secteur du Mont Saint Michel, la 2^{ème} génération est toujours en cours. Le risque est faible car aucune sortie de tache n'est prévue la semaine prochaine. Evolution à suivre la semaine prochaine avec le retour de l'humidité.

Ce bulletin est une publication gratuite, réalisée en partenariat avec

Chambres d'agriculture, SILEBAN, DRAAF Haute et Basse-Normandie, AGRIAL, GRAB HN et producteurs
Lycée Horticole de Coutances, Agrobio Basse-Normandie

SALADE :*Suivi :*

Bassin	Parcelles suivies	Type	Stade
La Haye-Pesnel	1 parcelle sous abri en AB	Feuille de chêne	Récolte
Créances	2 parcelles dont 1 en AB	Laitue	De 4 à 8 feuilles
Lingreville	2 parcelles	Laitue Feuille de chêne rouge	10 feuilles récolte
Surtainville	4 parcelles	Laitue	De jeunes plants à 5 semaines de culture

Mont Saint Michel et Val de Saire, les cultures sont encore sous voiles.

Globalement bon état sanitaire des parcelles observées.

Puceron :

Les pucerons verts sont en progression dans les feuilles de chêne conduites en AB depuis le dernier BSV. Des colonies étaient observées sur 20% des plants et cette semaine leur présence est relevée dans 56% des feuilles de chêne.

Evolution du risque :

Sous abri, les conditions climatiques sont favorables au développement des colonies de pucerons. Surveillez la présence de la faune auxiliaire.

Sclérotinia :

Cette maladie est observée sur 68% des feuilles de chêne conduites en AB sous abri.

Prophylaxie : cette maladie est favorisée par les ambiances humides sous abri.

- aérez les abris le plus souvent possible afin d'éviter la présence d'eau libre,
- arrosez le matin afin que le feuillage sèche rapidement, jamais le soir,
- attention à la densité de plantation.

Evolution du risque :

Aérez au maximum les abris.

Mildiou :

La présence de *Bremia* est observée dans une série de feuilles de chêne rouge au stade récolte.

Prophylaxie : un enherbement important, une fertilisation et une irrigation excessives sont des facteurs aggravants.

Evolution du risque :

A surveiller avec le retour de conditions humides et fraîches et du niveau de résistance des variétés utilisées.

Botrytis :

La présence de Botrytis est relevée dans une parcelle située à Surtainville sur 4% des laitues.

Prophylaxie : cette maladie est favorisée par les ambiances humides, désherber régulièrement les rangs pour favoriser l'aération.

Evolution du risque :

A surveiller avec le retour de conditions humides.

CHOU :

Suivi :

Bassin	Parcelles suivies	Stade
Val de Saire	1 parcelle de cabus blanc en AB	4 feuilles
	1 parcelle de cabus rouge	2 feuilles

Alternaria :

Comme il y a deux semaines, des taches d'alternaria sont relevées sur les feuilles les plus âgées, sur 6% des plantules.

Evolution du risque : à suivre.

CAROTTE – CELERI - PERSIL :

Suivi :

Bassin	Parcelles suivies	Stade
Surtainville	1 parcelle de carotte	6 à 8 feuilles
	1 parcelle de céleri	Jeunes plants

Dans les autres bassins, les cultures sont encore sous voiles.

Bon état sanitaire des deux parcelles observées.

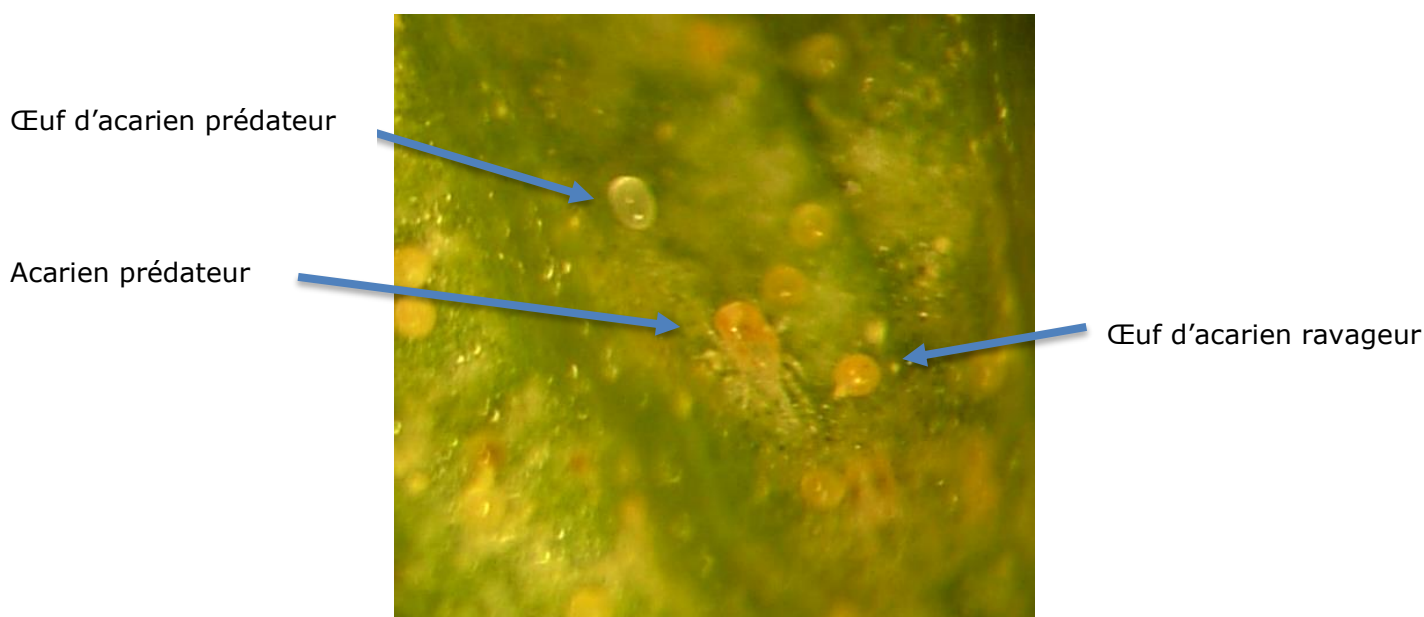
FRAISE :

Suivi :

Bassin	Parcelle suivie	Stade
Coutances	1 parcelle sous abri de Gariguette	Récolte

Acariens :

Les populations d'acariens *Tetranychus urticae* sont en recul. Ils restent cantonnés aux feuilles de la base. Des auxiliaires, acariens prédateurs ont été observés au sein des foyers.



Evolution du risque : les conditions actuelles sous abri sont favorables au développement de ce ravageur, le risque reste important.

Observez régulièrement vos parcelles afin de repérer les premiers foyers, notamment sur la face inférieure des feuilles âgées et contrôlez l'efficacité de la faune auxiliaire.

Ce bulletin est une publication gratuite, réalisée en partenariat avec

Chambres d'agriculture, SILEBAN, DRAAF Haute et Basse-Normandie, AGRIAL, GRAB HN et producteurs
Lycée Horticole de Coutances, Agrobio Basse-Normandie

POIVRON :*Suivi :*

Bassin	Parcelle suivie	Stade
Lingreville	<i>1 parcelle sous abri</i>	<i>Boutons floraux</i>

Puceron :

Des colonies de pucerons ont été observées sur 70% des plants de poivrons. Des pucerons parasités sont également présents au sein de ces foyers.

Evolution du risque : les conditions actuelles sous abri sont favorables au développement de ce ravageur. Observez régulièrement vos parcelles afin de repérer les premiers foyers et l'action de la faune auxiliaire.



Pucerons parasités (en bleu)



Colonie de pucerons sur boutons floraux

Crédit photos : FREDON BN

Ce bulletin est une publication gratuite, réalisée en partenariat avec

Chambres d'agriculture, SILEBAN, DRAAF Haute et Basse-Normandie, AGRIAL, GRAB HN et producteurs
Lycée Horticole de Coutances, Agrobio Basse-Normandie