



## L'essentiel de la semaine

Un temps couvert avec des averses est annoncé cette fin de semaine. Les températures baissent au fur et à mesure de la semaine.

Poireau : présence de thrips dans tous les secteurs.

Salade : augmentation des captures de noctuelle dans le val de Saire.

Chou : présence de ponte de piéride dans les parcelles.

Carotte, céleri, persil : les captures de mouche de la carotte sont en augmentation dans le val de Saire.

### Animateur référent

Marie-Laure BLANC  
FREDON BN  
02.31.46.96.53  
ml.blanc.fredonbn@wanadoo.fr

### Animateur suppléant

Marielle SUIRE  
CA 76  
02.35.59.47.50  
marielle.suire@seine-maritime.  
chambagri.fr

## SOMMAIRE :

POIREAU .....	2
OIGNON .....	4
SALADE.....	5
CHOU.....	7
CAROTTE-CELERI-PERSIL .....	9

### Directeur de la publication

Daniel GENISSEL  
Président de la Chambre  
régionale d'agriculture de  
Normandie

BSV consultable sur les sites  
des DRAAF, des Chambres  
d'agriculture

Abonnez-vous sur  
[www.normandie.chambagri.fr](http://www.normandie.chambagri.fr)

Action pilotée par le ministère chargé  
de l'agriculture, avec l'appui financier  
de l'Office national de l'eau et des  
milieux aquatiques, par les crédits  
issus de la redevance pour pollutions  
diffuses attribués au financement du  
plan Ecophyto.

## Bienvenue sur la plateforme écophytoPIC Cultures Légumières



<http://cultures-legumieres.ecophytopic.fr/cultures-legumieres>



**POIREAU :**

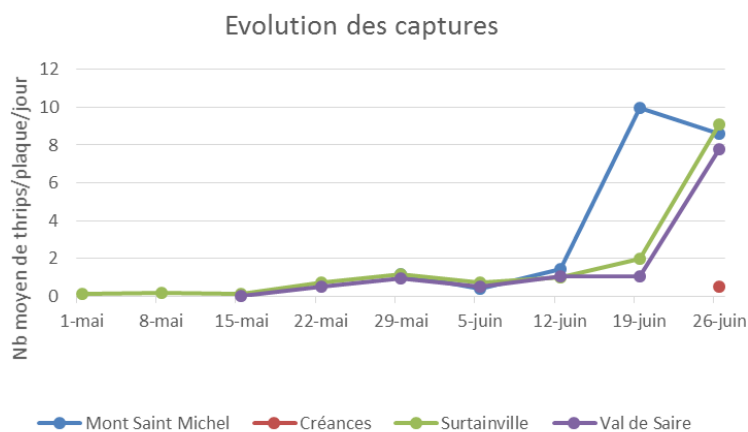
Suivi :

Bassin	Parcelles suivies	Stade
<b>Mont Saint Michel</b>	1 pépinière 5 parcelles plantées	5 feuilles De reprise à début grossissement
<b>Créances</b>	4 pépinières dont 1 en AB 3 parcelles plantées	De 4 à 6 feuilles De reprise à début grossissement
<b>Surtainville</b>	5 parcelles plantées	De reprise à début grossissement
<b>Val de Saire</b>	5 parcelles plantées 1 pépinière	Plantation des semaines 14 à 21 Semis de la semaine 14

**Thrips :**Observations :

Suite à la semaine dernière estivale, des thrips sont observés dans tous les secteurs :

- Mont Saint Michel, la présence de thrips est notée dans cinq parcelles, sur 8 à 60% des plants,
- Créances, des individus ont été notés dans toutes les parcelles sur 4 à 100% des plants,
- Surtainville, des thrips sont présents sur 8% des plants observés,
- Val de Saire, des thrips sont relevés sur 3% des plants notés.

Relevé des pièges :

Thrips adulte.

Taille réelle : 0,8 à 1,2 mm de long

Les captures sont plutôt stables au Mont Saint Michel et en forte progression dans le nord Cotentin.

Les pièges sont progressivement installés au fur et à mesure de la mise en place des parcelles.

Le suivi des vols de thrips est réalisé à l'aide de pièges chromatiques bleus. Au Mont Saint Michel, le suivi en ce début de saison est réalisé dans deux parcelles de poireaux et deux d'oignons.

Modélisation Thrips CTIFL/SILEBAN sur plateforme INOKI au 26 juin :

**Date théorique des émergences d'adulte**

<b>Mont Saint Michel</b>	Pas d'émergence cette semaine.
<b>Créances</b>	Pas d'émergence cette semaine.
<b>Surtainville</b>	Pas d'émergence cette semaine.
<b>Val de Saire</b>	Pas d'émergence cette semaine.

Les prévisions fournies ici sont sous réserve de l'évolution des données météo.

Evolution du risque : avec la baisse des températures et l'arrivée d'averses, le risque est en diminution. Cependant surveillez vos parcelles car suite aux vols des semaines précédentes, des thrips sont installés dans certaines parcelles.

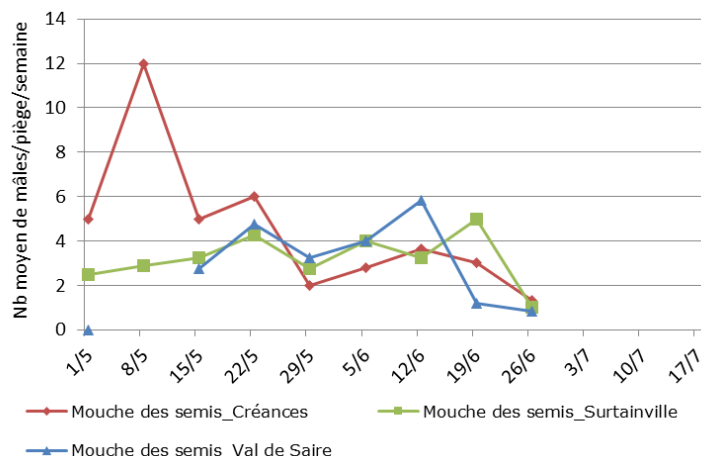
## Mouche de l'oignon et mouche des semis :

### Observations :

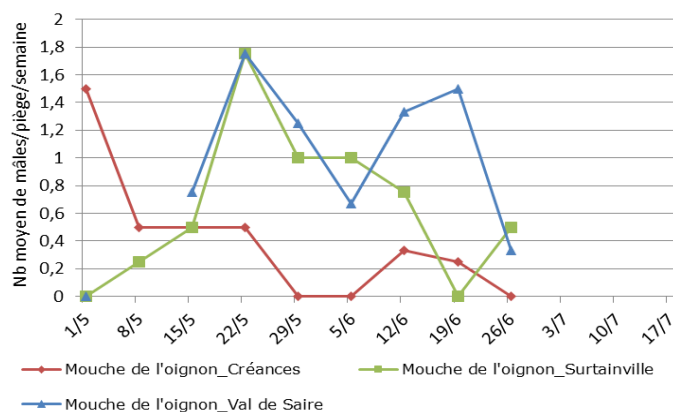
Aucun dégât n'a pour le moment été observé dans les parcelles du réseau.

### Relevé des pièges :

Evolution des captures des mouches des semis  
2017



Evolution des captures des mouches de  
l'oignon 2017



Les captures de mouche des semis sont en recul dans les parcelles du réseau. Les captures de mouche de l'oignon sont en diminution dans les parcelles du réseau sauf dans sur le secteur de Surtainville.

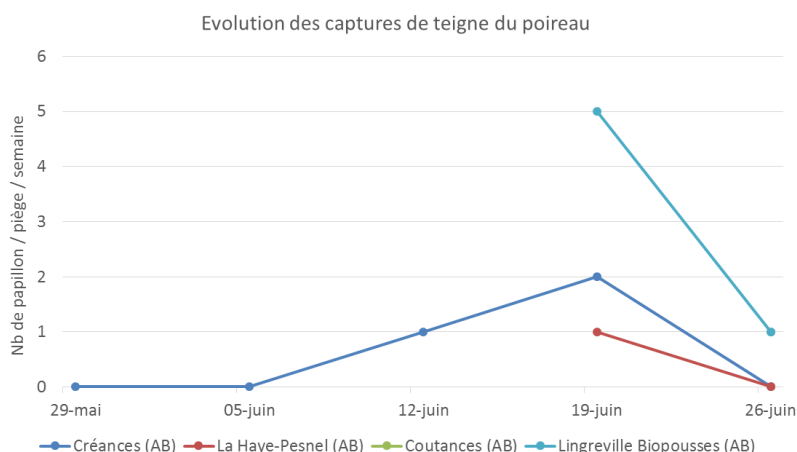
Evolution du risque : le risque reste moyen notamment sur les jeunes plantules.

## Teigne :

### Observations :

Aucune chenille n'a été observée.

### Relevé des pièges :



Les captures sont en recul dans les parcelles en AB sur plusieurs secteurs de la Manche.

### Evolution du risque :

Le risque débute dès l'apparition des premières chenilles, surveillez vos parcelles. Le risque reste moyen notamment dans les parcelles conduites en AB suite aux captures de la semaine dernière.

## Rouille :

Ce bulletin est une publication gratuite, réalisée en partenariat avec

Chambres d'agriculture, SILEBAN, DRAAF Haute et Basse-Normandie, AGRIAL, LUNOR, GRAB HN et producteurs  
Lycée Horticole de Coutances, Agrobio Basse-Normandie

Quelques pustules de rouille sont observées ponctuellement dans le val de Saire et à Surtainville dans une parcelle de chacun des secteurs sur respectivement 4 et 6%.

Prophylaxie : privilégiez les variétés peu sensibles.

Evolution du risque :

La pression est, pour le moment, faible. Evolution à suivre avec le retour de l'humidité.

## OIGNON :

*Suivi :*

Bassin	Parcelles suivies	Stade
Mont Saint Michel	2 parcelles de semis 2 parcelles de bulbilles	6 feuilles bulbaison

### Thrips :

Comme la semaine dernière, les populations de thrips sont très variables d'une parcelle à l'autre. Leur présence est notée sur 4 à 70% des plants avec des effectifs plus faibles que la semaine dernière.

Nuisibilité :

Sur oignon, les thrips sont souvent peu préjudiciables sauf en cas de populations importantes en conditions très favorables (temps chaud et sec). Pour l'oignon blanc botte, le feuillage peut être déprécié en cas de forte population.

Evolution du risque :

Comme en poireaux, avec la baisse des températures et l'arrivée d'averses, le risque est en diminution. Surveillez vos parcelles, notamment les derniers semis en cas de populations bien installées.

### Mildiou :

Observations :

Dans les deux parcelles de bulbilles, la maladie est généralisée.

Les cultures d'oignon sont sensibles au mildiou causé par le champignon *Peronospora destructor* à partir du stade 2 feuilles.

Modélisation Miloni INOKI au 26 juin sur semis ou plantation réalisés début 2017.

Station	Dates des dernières contaminations	Génération en cours	Sorties de taches à venir
Mont Saint Michel	Pas de contamination en cours		

*Les prévisions fournies sont sous réserve de l'évolution des données météo.*

Seuil indicatif de risque :

1<sup>ère</sup> génération : aucun risque.

2<sup>ème</sup> génération : le risque mildiou débute pour les bulbilles et les oignons de semis précoces.

3<sup>ème</sup> génération : le risque mildiou débute pour les oignons de semis.

Le risque est immédiat lorsque du mildiou sporulant est observé dans le secteur, quelle que soit la génération.

Evolution du risque :

A suivre car les conditions climatiques vont de nouveau être plus favorables à cette maladie : les averses annoncées pour cette semaine vont favoriser une augmentation de l'hygrométrie et les températures seront moins élevées.

## SALADE :

Suivi :

Bassin	Parcelles suivies	Type	Stade
Mont Saint Michel	7 parcelles dont 1 uniquement en piégeage noctuelle 2 parcelles	Laitue	De 10 feuilles à récolte
		Frisée	
La Haye-Pesnel	1 parcelle en AB	Feuille de chêne	Récolte
Créances	2 parcelles dont 1 en AB	Laitue	De 8 à 10 feuilles à pré-pommaison
Surtainville	5 parcelles	Laitue	Plantations des semaines 17 à 22
Val de Saire	7 parcelles	Batavia et trévisse	Plantations des semaines 13 à 23

### Puceron :

Quelques pucerons ailés ont été observés ponctuellement sur tous les secteurs sur 1 à 4% des plants.

#### Seuil indicatif de risque :

Pour les productions de frais : 20% de salades occupées par au moins un puceron aptère en été.

#### Evolution du risque :

La pression est faible. Surveillez la présence de la faune auxiliaire.

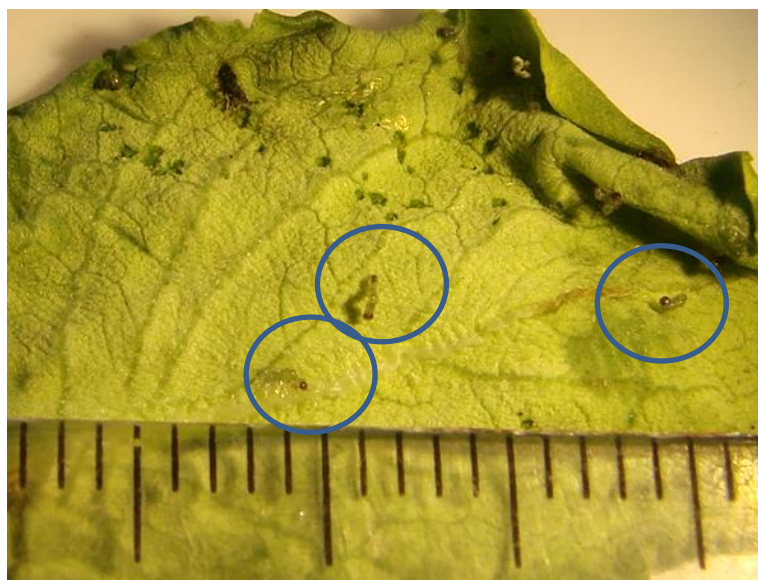
### Chenille :

#### Observations :

La présence de jeunes chenilles ainsi que de pontes a été constatée dans les parcelles du réseau :

- Au Mont Saint Michel, de jeunes chenilles et des pontes ont été observées dans deux parcelles de laitue sur 4 à 8% des plants. Des chenilles ont également été notées dans les deux parcelles de frisées sur 4% des plantes.
- A Créances, ce sont des pontes et des jeunes chenilles qui ont été notées, sur 4 à 16% des plants.

Toutes jeunes chenilles



#### Relevé des pièges :

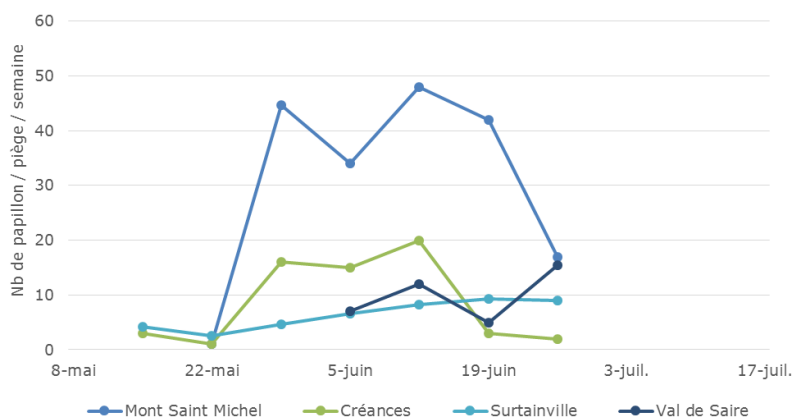
Les captures sont en augmentation uniquement dans le val de Saire.

Le suivi par piégeage est complémentaire de l'observation et permet d'identifier les périodes de vol du papillon. Il est réalisé à l'aide de phéromones sexuelles spécifiques qui attirent uniquement les individus mâles.

#### Evolution du risque :

Avec les captures en augmentation le risque est élevé dans le val de Saire et il est moyen pour les autres secteurs. Evolution à suivre notamment en fonction des averses qui peuvent perturber le vol des papillons.

Evolution des captures de noctuelle gamma  
Manche - 2017



Ce bulletin est une publication gratuite, réalisée en partenariat avec

Chambres d'agriculture, SILEBAN, DRAAF Haute et Basse-Normandie, AGRIAL, LUNOR, GRAB HN et producteurs  
Lycée Horticole de Coutances, Agrobio Basse-Normandie

**Mouche des semis :**Observations :

Comme la semaine dernière, des dégâts de « cœur rouge » sont toujours observés dans les deux parcelles de frisées suivies au Mont Saint Michel sur 8 à 16% des plants observés. Ces dégâts sont très variables selon les séries et les parcelles.

Relevé des pièges :

Nb moyen de mouche/piège/jour	22 mai	29 mai	6 juin	12 juin	19 juin	26 juin
<b>Mont Saint Michel</b>	3,5	2,7	1,21	0,5	1,78	1,23

Evolution du risque :

Le nombre de captures est stable, le risque est toujours important.

**Thrips :**

Depuis la semaine dernière, quelques traces de piqûres de thrips sont observées au Mont Saint Michel dans deux parcelles sur 4 % des plants.

Evolution du risque :

Les averses annoncées ne sont pas favorables au vol de thrips. Observez tout de même vos parcelles pour constater la présence ou l'absence de ce ravageur.

**Mildiou et sclérotinia :**

La présence de mildiou est signalée au Mont Saint Michel sur des batavias, il est présent également dans le nord Cotentin sur 3 à 4% des plants. Cette maladie est observée de façon plus importante en touchant 100% des plantes en récolte dans une parcelle au Mont Saint Michel et une parcelle à la Haye-Pesnel.

Quelques cas de sclérotinia sont observés à Surtainville sur 1% des plants.

Prophylaxie :

- arrosez le matin afin que le feuillage sèche rapidement, jamais le soir,
- attention à la densité de plantation,
- désherbez régulièrement les rangs pour favoriser l'aération.

Evolution du risque :

Le risque est moyen pour les stades proches de la récolte et pour certaines variétés, à suivre avec l'évolution de la météo.

**Nécrose marginale / bordage :**

Suite aux fortes températures, des phénomènes de bordage sont observés dans tous les secteurs.

Evolution du risque :

La baisse des températures devrait limiter le phénomène. Evolution à suivre.

**CHOU - NAVET :***Suivi :*

<b>Bassin</b>	<b>Parcelles suivies</b>	<b>Stade</b>
<b>Mont Saint Michel</b>	1 parcelle cabus	Pommaison
<b>Val de Saire</b>	3 parcelles de cabus rouge et blanc dont 1 en AB 1 parcelle de chou de Milan	Plantation semaine 12 à 16 Plantation semaine 20
<b>Surtainville</b>	1 pépinière de cabus en AB 2 parcelles de navet	Semis semaine 21

**Altise :**

Quelques altises sont présentes en parcelles, sur 3% des plants dans le val de Saire et 1% des plants à Surtainville.

En navet, cette présence est notée sur 36% des plants d'une parcelle située à Surtainville.

Evolution du risque :

Le risque est en recul, avec le retour des averses la pression est en baisse.

**Puceron cendré et puceron vert :**

Dans le nord Cotentin, la pression puceron est faible. Leur présence est notée sur 1 à 2% des plants dans quelques parcelles.

Evolution du risque :

La pression est faible. Surveillez la présence de la faune auxiliaire.

**Mouche du chou :**Observations :

Aucun dégât n'a pour le moment été observé dans les parcelles du réseau.

Relevé des pièges :

<b>Nb moyen de mouche/piège/semaine</b>	<b>29 mai</b>	<b>6 juin</b>	<b>12 juin</b>	<b>19 juin</b>	<b>26 juin</b>
<b>Val de Saire</b>	2	1,5	1,1	0,83	0,5
<b>Surtainville</b>	1	2	1,5	-	0,67

Les captures sont toujours en recul cette semaine.

Nuisibilité :

Les légumes racines comme le navet et le radis sont sensibles aux dégâts de ce ravageur pendant toute la durée de leur cycle. Sur chou, il convient de surveiller les jeunes plants.

Prophylaxie : la pose et le maintien d'un voile anti-insecte est recommandé pendant la durée du vol.

Evolution du risque :

Les captures sont en recul cette semaine, à suivre avec les prochains relevés. Maintenez les voiles anti-insectes sur les cultures sensibles.

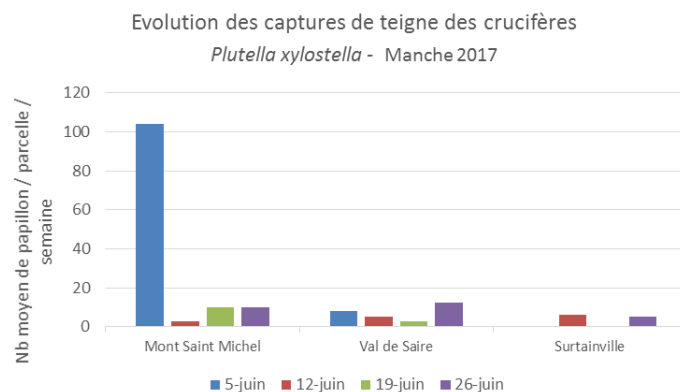
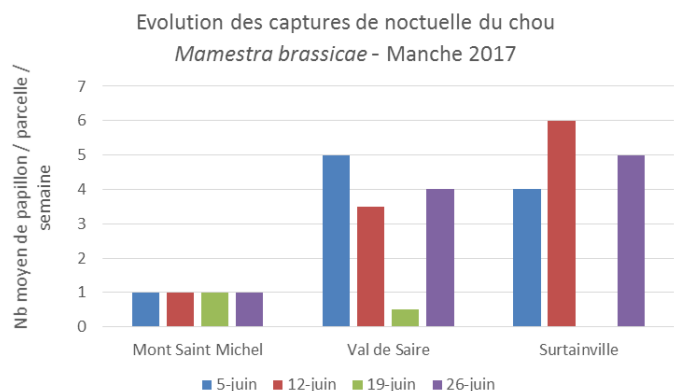
**Chenille :**Observations :

Suite au vol massif de piérides du chou et de la rave la semaine dernière, ce sont essentiellement leurs pontes qui ont été observées cette semaine.

Des pontes de piéride du chou ont été relevées sur 3% des choux dans le val de Saire. Au Mont Saint Michel, se sont plutôt des œufs de piéride de la rave qui ont été observés sur 16% des choux.

Relevé des pièges :

Des captures de noctuelles sont enregistrées sur tous les secteurs.



Le suivi par piégeage est complémentaire de l'observation et permet d'identifier les périodes de vol du papillon. Il est réalisé à l'aide de phéromones sexuelles spécifiques qui attirent uniquement les individus mâles.

Période du chou :



ponde



toutes jeunes chenilles



chenilles



chenilles en fin de développement.

#### Evolution du risque :

Evolution à suivre notamment en fonction des averses qui peuvent perturber le vol des papillons. Surveillez la présence de chenilles dans vos parcelles suite aux vols massifs de la semaine dernière.

#### **Maladies : Alternaria et rouille blanche**

Présence stable de la maladie dans les parcelles du réseau.

#### Evolution du risque :

Evolution à suivre.

**Ce bulletin est une publication gratuite, réalisée en partenariat avec**

Chambres d'agriculture, SILEBAN, DRAAF Haute et Basse-Normandie, AGRIAL, LUNOR, GRAB HN et producteurs  
Lycée Horticole de Coutances, Agrobio Basse-Normandie



**CAROTTE – CELERI – PERSIL :**

Suivi :

Bassin	Parcelles suivies	Stade
<b>Mont Saint Michel</b>	5 parcelles de céleri rave	Jeunes plants
	4 parcelles de carotte	2 feuilles à début grossissement
<b>Créances</b>	8 parcelles de carotte	2 feuilles à début grossissement
<b>Surtainville</b>	2 parcelles de céleri branche	Plantation semaine 17 et 20
	2 parcelles de carotte	Semis semaine 17
<b>Val de Saire</b>	3 parcelles de carotte	Semis semaine 20 et 21
	2 parcelles de persil	Plantation semaines 13 et 18
	1 parcelle céleri branche	Plantation semaine 21

**Mouche de la carotte :**

Relevé des pièges :

Nb moyen de mouche/piège/jour	15 mai	22 mai	29 mai	6 juin	12 juin	19 juin	26 juin
<b>Mont Saint Michel - céleri</b>	0,39	0,14	0,32	0,04	0,22	0,30	0,03
<b>Mont Saint Michel - carotte</b>	Mise en place	0,1	0,1	0,07	0,07	0,024	0,023
<b>Créances - carotte</b>			Mise en place	0,16	0,052	0,036	0,023
<b>Surtainville - céleri</b>	0	0,18	0,07	0,14	0,04	0	0,04
<b>Surtainville - carotte</b>	0,3	0,27	0,18	0,14	0,06	0,02	0,12
<b>Val de Saire - persil</b>	Mise en place	0	0	0,14	0	0,07	0,11
<b>Val de Saire - carotte</b>	-	-	0	-	0,09	0,05	0,07
<b>Val de Saire - céleri</b>							0,11

Les captures sont en augmentation dans le nord Cotentin.

Prophylaxie : la pose et le maintien d'un voile anti-insecte est recommandé pendant la durée du vol sur les cultures sensibles d'Apiacées (Ombellifères).

Evolution du risque :

Les captures sont en augmentation dans le nord Cotentin, évolution à suivre.

**Mouche du céleri :**

Relevé des pièges :

Nb moyen de mouche/piège/jour	29 mai	6 juin	12 juin	19 juin	26 juin
<b>Mont Saint Michel</b>	0,25	0	0	0	0
<b>Surtainville</b>	0	0	0	0	0,07
<b>Val de Saire</b>	0	0	0	0	0,04

Quelques captures sont enregistrées dans le nord Cotentin. Ce sont essentiellement de vieux dégâts qui sont observés en parcelle.

Nuisibilité : les larves sont responsables des galeries observées sur le feuillage du céleri et peuvent provoquer le dessèchement du feuillage des jeunes plantules.

Sur céleri-rave : sur jeunes plants, jusqu'à 3 semaines après plantation,

Sur céleri-branche : pendant tout le cycle, dépréciation du feuillage.

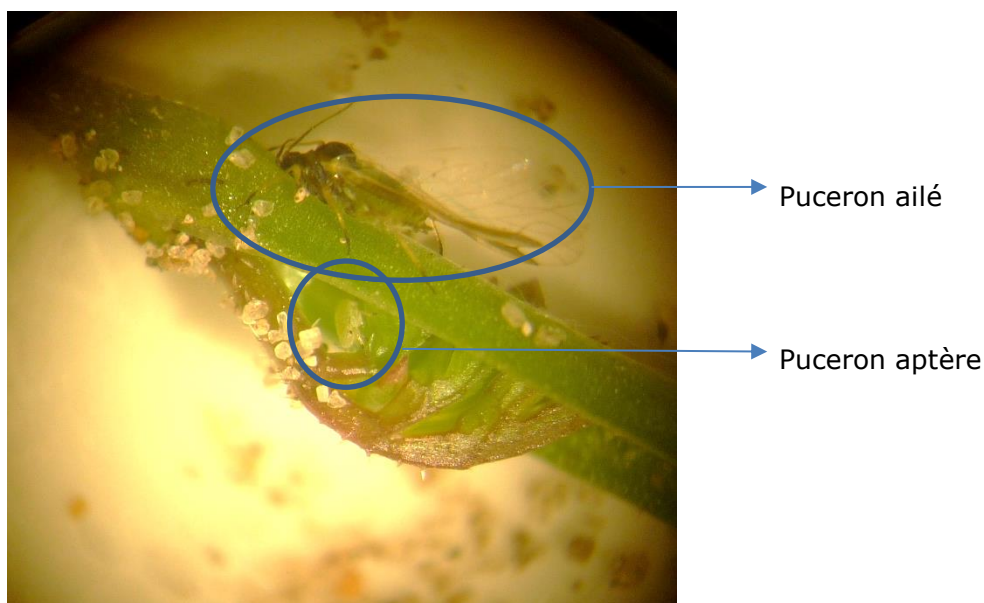
Prophylaxie : la pose et le maintien d'un voile anti-insecte est recommandé pendant la durée du vol sur les jeunes plants.

Evolution du risque :

Evolution à suivre avec les prochains relevés.

**Puceron :**

C'est à Créances que des pucerons ont été observés dans deux parcelles de carottes sur 4 à 8% des plantules.

Seuil indicatif de risque :

Carotte : 10% de plantules avec pucerons jusqu'au stade 3 feuilles vraies.

Céleri rave : 10% de plantules avec pucerons jusqu'au stade 3 feuilles vraies ou 3 semaines après la plantation.

Céleri branche et persil : 10% de plants avec colonie d'aptères pendant tout le cycle.

Evolution du risque :

Surveillez vos jeunes plantules et l'activité de la faune auxiliaire dans vos parcelles.

**Septoriose :**

Cette maladie est stable dans deux parcelles de céleri branche de Surtainville.

Evolution du risque :

Cette maladie se développe par foyer dans les endroits les plus humides de la parcelle. L'eau est indispensable à la germination des spores. A surveiller avec le retour des averses.

Crédit photos : FREDON BN

**Ce bulletin est une publication gratuite, réalisée en partenariat avec**

Chambres d'agriculture, SILEBAN, DRAAF Haute et Basse-Normandie, AGRIAL, LUNOR, GRAB HN et producteurs  
Lycée Horticole de Coutances, Agrobio Basse-Normandie