



Cultures légumières

Manche

BSV n°25 du 5 septembre 2017



Animateur référent

Marie-Laure BLANC
FREDON BN
02.31.46.96.53
ml.blanc.fredonbn@wanadoo.fr

Animateur suppléant

Marielle SUIRE
CA 76
02.35.59.47.50
marielle.suire@seine-maritime.
chambagri.fr

Directeur de la publication

Daniel GENISSEL
Président de la Chambre
régionale d'agriculture de
Normandie

BSV consultable sur les sites
de la DRAAF, des Chambres
d'agriculture et des partenaires du
programme

Abonnez-vous sur

www.chambre-agriculture-normandie.fr

Action pilotée par le Ministère chargé
de l'agriculture et le Ministère chargé
de l'environnement, avec l'appui
financier de l'Agence Française pour
la Biodiversité, par les crédits issus
de la redevance pour pollutions
diffuses attribués au financement du
plan Ecophyto2.



L'essentiel de la semaine

Un temps couvert accompagné d'averses s'installe pour la semaine.

Poireau : toujours des thrips, rouille à surveiller selon les secteurs.
Salade : chenilles de noctuelle gamma en AB et thrips au Mont Saint Michel.
Chou - navet : chenilles dans le nord Cotentin, augmentation des captures de mouche du chou dans les navets au Mont Saint Michel.
Carotte, céleri, persil : quelques captures dans les parcelles de céleri selon les secteurs.

SOMMAIRE :

POIREAU.....	2
SALADE	3
CHOU - NAVET.....	5
CAROTTE - CELERI - PERSIL	6

Lettre d'information du plan Ecophyto en Normandie - N°10



acTu'Ecophyto

À LA UNE



Réfléchir «système» pour réduire ses intrants Didier Duédal

Polyculteur-éleveur sur un BAC prioritaire, dans un secteur céréalier, Didier Duédal cherche à préserver la ressource en eau.
Il conduit ses cultures en itinéraire intégré, et sa ferme fait partie du réseau Dephy depuis 2011.

Aujourd'hui, son IFT total est inférieur de 75 à 80 % par rapport aux références régionales, et les revenus de son exploitation sont préservés.

[Lire l'info](#)

PAROLES D'AGRICULTEUR



"Je n'ai jamais de stress à propos de mes cultures"

Ils ont choisi de réduire les phytos : Jean-Bernard Lozier cultive 80 hectares de céréales, lin, colza et protéagineux à Coudres (Eure). Son système repose notamment sur un travail du sol simplifié, une rotation longue, composée de six cultures, avec une faible utilisation d'intrants. Il mélange également des variétés de blé et décale ses dates de semis.

[Lire le témoignage](#)

ZOOM SUR



Le réseau normand Ferme DEPHY continue sa croissance

Suite au réengagement et à la sélection de nouvelles exploitations DEPHY en 2016-2017, FERME DEPHY atteint désormais 3060 exploitations engagées en France dont 13 groupes en Normandie, soit 150 agriculteurs normands.



Écophyto 2 déployé en Normandie

L'adoption de la feuille de route régionale Ecophyto 2 le 19 juin 2017 marque le déploiement du plan Ecophyto 2 en Normandie.

Construite autour de 5 objectifs, elle vise à développer des actions concrètes de réduction des produits phytosanitaires

LIRE AUSSI

Valoriser les leviers agronomiques pour un désherbage durable à l'échelle de la rotation

Résultats de 8 années d'essais en rotation en Normandie

[Télécharger la plaquette](#)

Colza, les allées d'hiver dans le collimateur des observateurs

Surveillance majeure de ce ravageur lors des levées des semis.

[Lire l'info](#)

Ecophyto PIC

Le site qui référence les solutions de Protection Intégrée des Cultures

[Le site officiel](#)

A retrouver à l'adresse suivante :

<http://mb.normandie-chambres-agriculture.fr/emailing/29710/2478/r16avyjhegiabjseoujgfjgvppusoggyyi/emailing.aspx>

POIREAU :

Suivi :

Bassin	Parcelles suivies	Stade
Mont Saint Michel	4 parcelles plantées	De grossissement à proche récolte
La Haye-Pesnel	1 parcelle en AB	Grossissement
Coutances / Lingreville	3 parcelles en AB uniquement piégeage teigne du poireau	Grossissement
Créances	7 parcelles plantées dont 1 en AB	Grossissement
Surtainville	4 parcelles plantées	Plantation des semaines 11 à 28
Val de Saire	4 parcelles plantées	Plantation des semaines 14 à 25

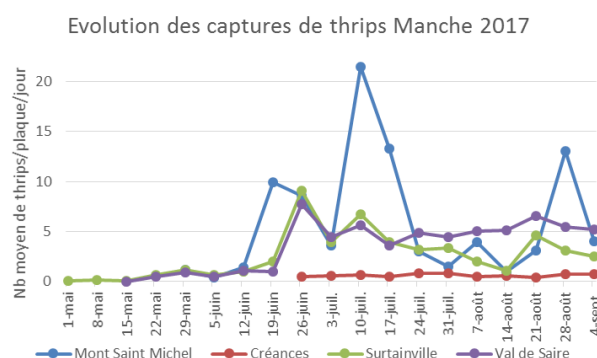
Thrips :Observations :

Les pluies de ce début de semaine n'ont pas permis l'observation des thrips dans toutes les parcelles de poireau du réseau.

Au Mont Saint Michel, leur présence a tout de même été constatée sur 100% des plants dans certaines parcelles déjà infestées la semaine dernière.

Relevé des pièges :

Les captures sont en recul au Mont Saint Michel et elles sont plutôt stables sur les autres secteurs.

Modélisation Thrips CTIFL/SILEBAN sur plateforme INOKI au 4 septembre :**Date théorique des émergences d'adultes**

Mont Saint Michel	Pas d'émergence cette semaine
Créances	Pas d'émergence cette semaine
Surtainville	Pas d'émergence cette semaine
Val de Saire	Emergence cette fin de semaine.

Les prévisions fournies ici sont sous réserve de l'évolution des données météo.

Prophylaxie :

L'irrigation permet d'atténuer les populations.

Evolution du risque :

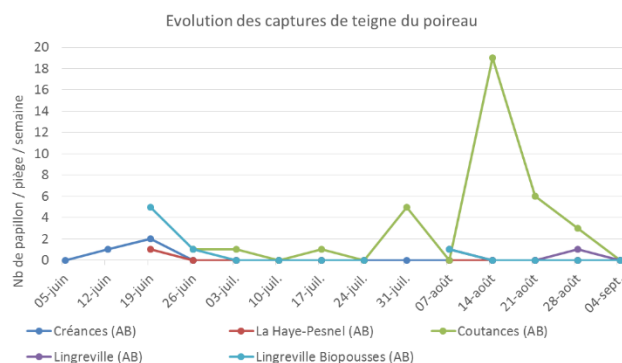
Des averses sont annoncées pour cette fin de semaine, elles ne sont pas favorables au vol des thrips et limitent les populations sans les stopper. Les températures restent douces. Restez vigilant, des thrips sont installés dans certaines parcelles.

Teigne :Observations :

Cette semaine encore, de nombreuses chenilles sont observées en AB sur le secteur de Coutances.

Relevé des pièges :

Aucune capture cette semaine.

Evolution du risque :

Surveillez vos parcelles sur les secteurs de Coutances et de Lingreville suite aux captures des semaines précédentes.

Ce bulletin est une publication gratuite, réalisée en partenariat avec notamment :

AGRIAL, Association Bio Normandie, Biopousses, Chambres d'agriculture de Normandie, DRAAF Normandie, Lycée de Coutances, SILEBAN et les producteurs

Rouille :

Les conditions humides des semaines précédentes ont permis le développement de cette maladie :

- Mont Saint Michel, aucune pustule n'a été observée,
- Créances, cette maladie augmente, elle est présente dans cinq parcelles conventionnelles sur 8 à 64% des plants et sur 100% des plants dans la parcelle en AB,
- Dans les nord Cotentin, la présence de cette maladie est plutôt stable.

Prophylaxie :

Privilégiez les variétés peu sensibles.

Evolution du risque :

Les températures douces et l'humidité actuelle (forte rosée) sont favorables. Surveillez vos variétés sensibles ainsi que les poireaux d'automne.

Alternaria :

Cette maladie est stable dans les parcelles du réseau sauf sur le secteur de Créances où il est noté une augmentation des symptômes.

Evolution du risque :

Evolution à surveiller car ce champignon apprécie les conditions chaudes et humides.

SALADE :**Suivi :**

Bassin	Parcelles suivies	Type	Stade
Mont Saint Michel	6 parcelles	Laitue	De 6 feuilles à proche récolte
	2 parcelles	Frisée	
La Haye-Pesnel	1 parcelle en AB	Laitue	Récolte
Créances	2 parcelles dont 1 en AB	Laitue	De 8 à 10 feuilles
Surtainville	1 parcelle	Laitue	Plantation semaine 32
Val de Saire	6 parcelles	Batavia, Trévisé	Plantations des semaines 21 à 30

Chenille :**Observations :**

Les pluies de ce début de semaine n'ont pas permis l'observation des pontes et des jeunes chenilles dans toutes les parcelles du réseau.

Des chenilles ont été constatées uniquement à Créances dans une parcelle conduite en AB sur 52% des plants.

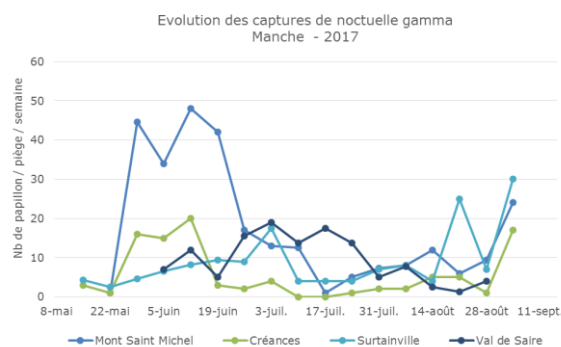
Relevé des pièges :

Les captures sont en augmentation sur tous les secteurs.

Le suivi par piégeage est complémentaire de l'observation et permet d'identifier les périodes de vol du papillon. Il est réalisé à l'aide de phéromones sexuelles spécifiques qui attirent uniquement les individus mâles.

Evolution du risque :

Les captures de papillons sont en augmentation, surveillez vos parcelles afin de repérer les tout jeunes stades de chenilles.



Thrips :

Ce sont uniquement des thrips adultes qui sont notés dans toutes les parcelles du Mont Saint Michel sur 8 à 40% des plants. Des piqûres sont constatées dans certaines.

Evolution du risque :

Des averses sont annoncées pour cette fin de semaine, elles ne sont pas favorables au vol des thrips et limitent les populations sans les stopper. Les températures restent douces. Restez vigilant, des thrips sont installés dans certaines parcelles.

Puceron :

Des colonies de *Nasanovia ribis-nigri* avec des pucerons aptères sont présentes dans la parcelle conduite en AB à Créances sur 88% des plants.

Seuil indicatif de risque :

Pour les productions de frais : 20% de salades occupées par au moins un puceron aptère en été.

Evolution du risque :

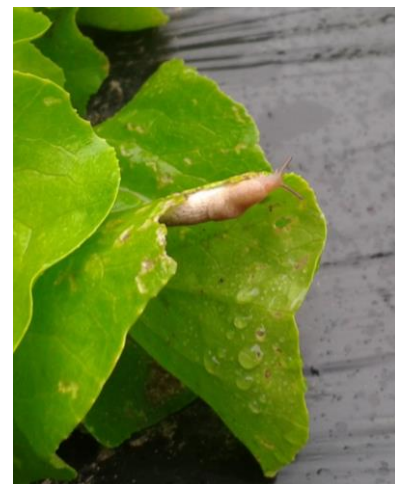
La pression augmente en AB. Surveillez la présence de la faune auxiliaire.

Limace :

Des limaces ainsi que des dégâts essentiellement sur les feuilles de la jupe sont notés sur 8% des laitues en AB sur la zone de Créances.

Evolution du risque :

La pression augmente en AB notamment avec les conditions humides actuelles.



Limace sur laitue

Mildiou :

Cette maladie est présente dans une parcelle du val de Saire sur 12% des plants et sur 100% des feuilles âgées de la parcelle conduite en AB à la Haye-Pesnel.

Evolution du risque :

Les conditions climatiques actuelles sont favorables à cette maladie, surveillez vos variétés sensibles.

Sclérotinia :

Cette maladie est signalée sur 24% des laitues conduites en AB à la Haye-Pesnel.

Prophylaxie :

- arrosez le matin afin que le feuillage sèche rapidement, jamais le soir,
- attention à la densité de plantation,
- désherbez régulièrement les rangs pour favoriser l'aération.

Evolution du risque :

Les conditions humides actuelles sont favorables au développement de cette maladie mais le risque reste inféodé à la parcelle et aux précédents culturaux.

CHOU - NAVET :Suivi :

Bassin	Parcelles suivies	Stade
Mont Saint Michel	3 parcelles de navet	6 feuilles
	6 parcelles de cabus rouge et blanc, de Milan, de chou-fleur dont 1 en AB	Plantation semaine 13 à 29
Val de Saire	2 parcelles de navet	Semis semaine 26
	2 parcelles de cabus blanc	Plantation semaines 11 et 22
Surtainville	2 parcelles de chou-fleur en AB	Plantation semaines 29 et 30
	1 parcelle de navet	Semis semaine 17

Altise :

Des altises sont présentes dans une parcelle du val de Saire sur 100% des plants.

Evolution du risque :

Le temps humide actuel n'est pas favorable au développement de ce ravageur, à surveiller uniquement sur jeunes plantations en cas de retour d'un temps sec.

Puceron cendré et puceron vert :

C'est uniquement à Surtainville dans deux parcelles que des petits foyers de pucerons cendrés sont constatés sur 8 à 10% des plants. Des pucerons parasités sont également présents.

Evolution du risque :

Pour les pucerons cendrés, surveillez les parcelles en cours de pomaison.

Mouche du chou :Observations :

Aucun dégât n'a pour le moment été observé dans les parcelles du réseau.

Relevé des pièges :

Nb moyen de mouche/piège/semaine	31 juillet	07 août	14 août	21 août	28 août	4 sept.
Val de Saire	0,67	0,67	0,25	0,25	0	0
Surtainville	0,17	0,17	0	0	0	0
Mont Saint Michel	-	-	-	-	6,25	11

Les captures sont en augmentation dans les navets au Mont Saint Michel.

Nuisibilité :

Les légumes racines comme le navet et le radis sont sensibles aux dégâts de ce ravageur pendant toute la durée de leur cycle. Sur chou, il convient de surveiller les jeunes plants.

Prophylaxie : la pose et le maintien d'un voile anti-insecte est recommandé pendant la durée du vol.

Evolution du risque :

Des captures sont toujours enregistrées au Mont Saint Michel, à suivre avec les prochains relevés.

Chenilles :Observations :

Comme la semaine dernière, des chenilles de noctuelles et de piérides sont relevées à Surtainville sur 6% des plants.

Relevé des pièges :

Aucune noctuelle du chou dans les pièges.

Le suivi par piégeage est complémentaire de l'observation et permet d'identifier les périodes de vol du papillon. Il est réalisé à l'aide de phéromones sexuelles spécifiques qui attirent uniquement les individus mâles.

Ce bulletin est une publication gratuite, réalisée en partenariat avec notamment :

AGRIAL, Association Bio Normandie, Biopousses, Chambres d'agriculture de Normandie, DRAAF Normandie, Lycée de Coutances, SILEBAN et les producteurs

Evolution du risque :

Surveillez la présence de chenilles dans vos parcelles, notamment celles en cours de pomaison.

Maladie des taches noires :

La présence de cette maladie est plutôt stable dans les parcelles du réseau.

Prophylaxie :

- rotation des cultures sans chou pendant 2 ans pour réduire l'inoculum,
- utilisation de variétés tolérantes.

Evolution du risque :

Les conditions humides actuelles sont favorables à cette maladie.

Rouille blanche :

Cette maladie est stable dans le nord Cotentin.

Evolution du risque :

Les conditions humides sont favorables à cette maladie. Surveillez vos parcelles.

Alternaria :

Cette maladie est relevée dans deux parcelles du val de Saire.

Evolution du risque :

Cette maladie est à surveiller en cas de retour des conditions ensoleillées avec de l'humidité.

CAROTTE – CELERI – PERSIL :

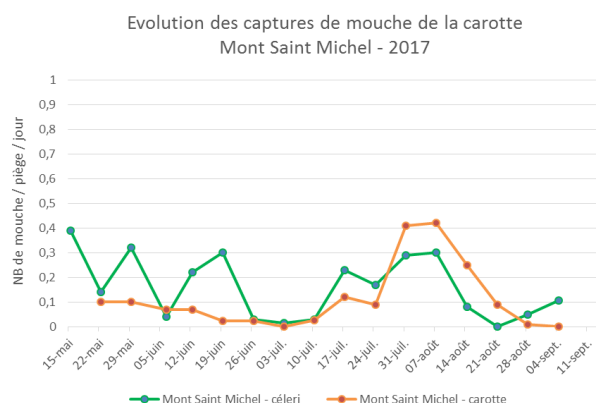
Suivi :

Bassin	Parcelles suivies	Stade
Mont Saint Michel	5 parcelles de céleri rave 5 parcelles de carotte	Grossissement
Créances	5 parcelles de carotte 1 parcelle de panais	Grossissement
Surtainville	2 parcelles de céleri rave 4 parcelles de carotte	Plantation semaines 17 et 20 Semis semaines 17 à 26
Val de Saire	3 parcelles de carotte 2 parcelles de persil 1 parcelle céleri branche	Semis semaines 20 et 21 Plantation semaines 13 et 24 Plantation semaine 21

Mouche de la carotte :Relevé des pièges :

Mont Saint Michel :

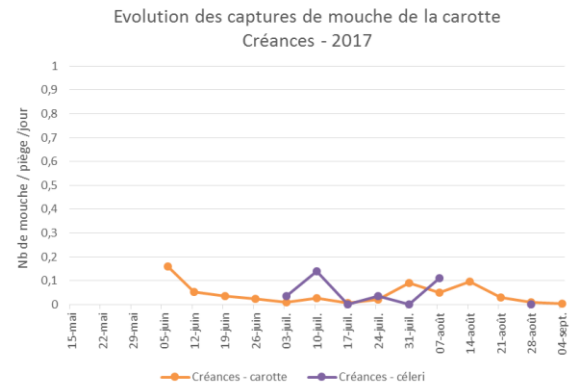
Une reprise des captures est observée dans les parcelles de céleri. Elles sont nulles dans celles de carotte.



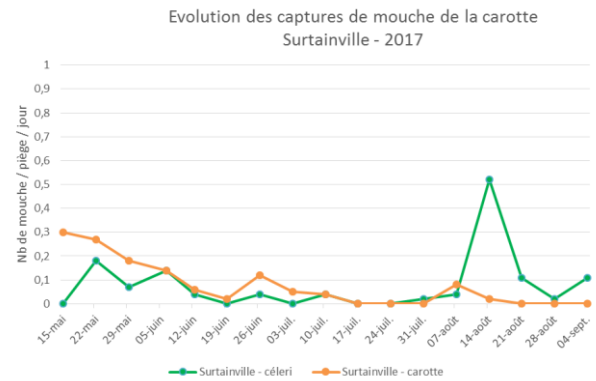
Ce bulletin est une publication gratuite, réalisée en partenariat avec notamment :

AGRIAL, Association Bio Normandie, Biopousses, Chambres d'agriculture de Normandie, DRAAF Normandie, Lycée de Coutances, SILEBAN et les producteurs

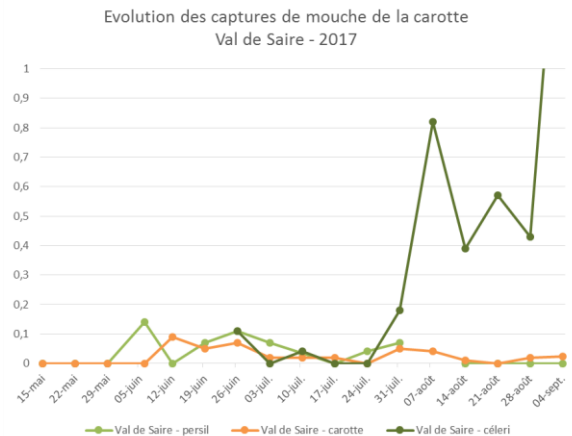
Créances :
Les captures sont nulles dans les parcelles de carotte.



Surtainville :
Une reprise des captures est observée en céleri.



Val de Saire :
Des captures sont toujours enregistrées dans la parcelle de céleri.



Prophylaxie : la pose et le maintien d'un voile anti-insecte est recommandé pendant la durée du vol sur les cultures sensibles d'Apiacées (Ombellifères).

Evolution du risque :
Une reprise des captures en céleri est observée sur plusieurs secteurs. Evolution à suivre avec les prochains relevés.

Septoriose :

Ce bulletin est une publication gratuite, réalisée en partenariat avec notamment :

AGRIAL, Association Bio Normandie, Biopousses, Chambres d'agriculture de Normandie, DRAAF Normandie, Lycée de Coutances, SILEBAN et les producteurs

Cette maladie est présente dans tous les secteurs sur céleri et dans une parcelle de persil du val de Saire.

Evolution du risque :

Cette maladie se développe par foyers dans les endroits les plus humides de la parcelle. L'eau est indispensable à la germination des spores. Les conditions actuelles sont favorables à l'extension des foyers.

Alternaria :

Présence plutôt stable dans les parcelles du réseau, tous les bassins sont concernés.

L'alternaria s'attaque tout d'abord aux feuilles les plus âgées.

Evolution du risque :

Cette maladie est favorisée par les fortes températures et l'humidité. A surveiller en cas de forte rosée, de végétation importante.

Sclerotinia :

Cette maladie est présente ponctuellement sur l'ensemble des bassins en cultures de persil et céleri.

Evolution du risque :

Les conditions humides actuelles sont favorables au développement de cette maladie mais le risque reste inféodé à la parcelle et aux précédents culturaux.

Crédit photos : FREDON BN