



# Cultures légumières

Calvados - Eure - Seine-Maritime

BSV n°01 du 4 mai 2018



### Animateur référent

Marie-Laure BLANC  
FREDON BN  
02.31.46.96.53  
ml.blanc.fredonbn@wanadoo.fr

### Animateur suppléant

Marielle SUIRE  
CA 76  
02.35.59.47.50  
marielle.suire@seine-maritime.  
chambagri.fr

### Directeur de la publication

Daniel GENISSEL  
Président de la Chambre  
régionale d'agriculture de  
Normandie

BSV consultable sur les sites  
de la DRAAF, des Chambres  
d'agriculture et des partenaires du  
programme

Abonnez-vous sur  
[www.chambre-agriculture-normandie.fr](http://www.chambre-agriculture-normandie.fr)

Action pilotée par le Ministère chargé  
de l'agriculture et le Ministère chargé  
de l'environnement, avec l'appui  
financier de l'Agence Française pour  
la Biodiversité, par les crédits issus  
de la redevance pour pollutions  
diffuses attribués au financement du  
plan Ecophyto2.



Un mois d'avril très contrasté entre une période très estivale et une période très humide et fraîche.  
Un retour des conditions météo ensoleillées est annoncé pour cette fin de semaine.

### L'essentiel de la semaine

- Alliacées : vol de printemps de la mineuse du poireau toujours en cours.
- Salade : conditions favorables aux pucerons.
- Chou – radis : conditions favorables au développement des altises.
- Carotte - persil – céleri : 1<sup>er</sup> vol de mouche de la carotte en cours en vallée de Seine.

## SOMMAIRE :

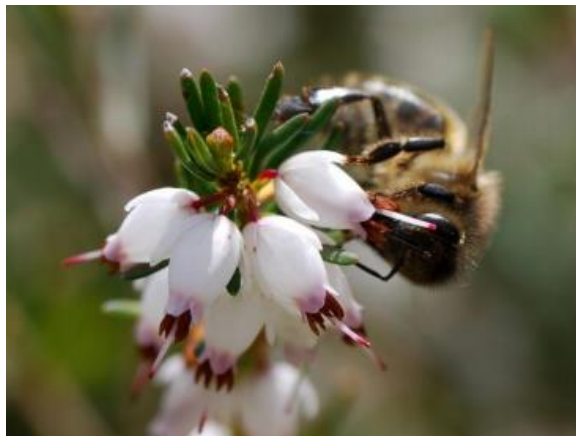
Tous les <i>Allium</i> .....	1
Salade .....	4
Chou - radis.....	5
Carotte – Persil - Céleri .....	6



## Note nationale BSV



## Les abeilles, des alliées pour nos cultures : protégeons-les !



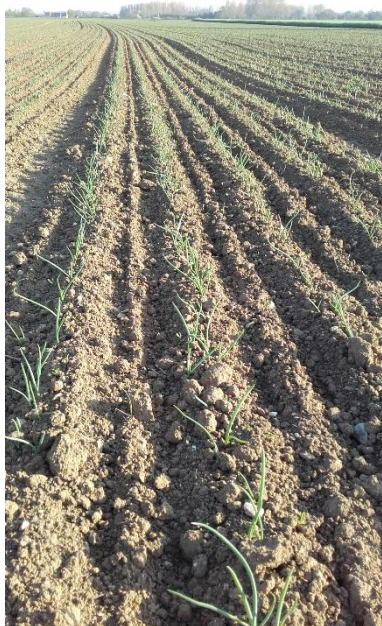
<http://draaf.normandie.agriculture.gouv.fr/Note-nationale-BSV-Les-abeilles>

## TOUS LES *Allium* :

Suivi :

Département	Culture	Parcelles suivies	Stade
Calvados	Oignon	1 parcelle bulbilles	4 à 5 feuilles
		4 parcelles semis	Crochet à 1 feuille
Eure	Oignon botte	3 parcelles en vallée de Seine	Croissance à bulbaison
	Poireau	1 parcelle piégeage ciboulette	

Dans le Calvados, bon état sanitaire des parcelles observées.



Parcelle de bulbilles



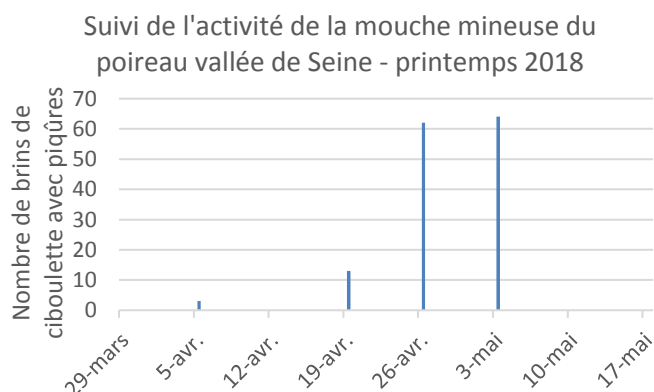
Oignons de semis, 1<sup>ère</sup> feuille (CA 14)

### Mouche mineuse :

Le vol de printemps de *Phytomyza gymnostoma* est toujours en cours en vallée de Seine. Des déformations et des pupes ont été observées en vallée de Seine dans une parcelle sur 5% des plants d'une culture d'oignons botte.

La présence de ces piqûres de nutrition indique que des adultes sont présents. Elles précèdent de peu la ponte.

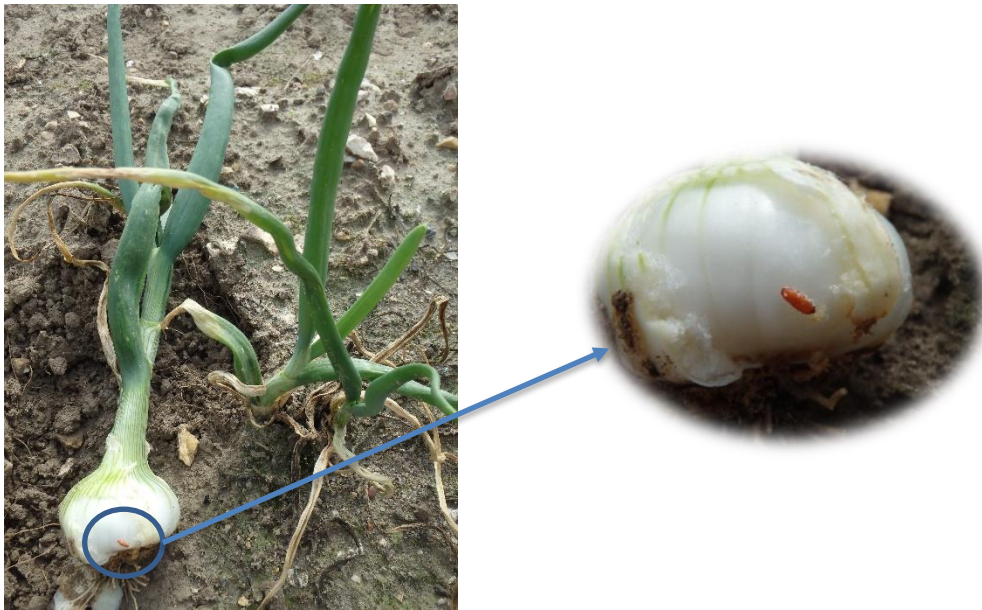
A cette période, les dégâts sur les jeunes plantules d'*Allium* se traduisent par la perte de plantules, leur affaiblissement et leur déformation.



Piqûres de nutrition

Ce bulletin est une publication gratuite, réalisée en partenariat avec notamment :

AGRIAL, Association Bio Normandie, Biopousses, Chambres d'agriculture de Normandie, DRAAF Normandie, Lycée de Coutances, SILEBAN et les producteurs



Plant attaqué et pupe de mouche mineuse du poireau (CA 76)

#### Prophylaxie :

- La pose et le maintien d'un filet anti-insectes (maille 0,8mm) durant les périodes de vol. Il faut veiller à ce que le feuillage ne touche pas le filet.
- L'élimination des résidus après récolte et éviter le compost.
- La rotation des cultures car cette mineuse est uniquement inféodée aux *Allium*.

Evolution du risque : le vol de printemps est toujours en cours, le risque est important pour les jeunes cultures d'*Allium*.

#### **Mouche de l'oignon et mouche des semis :**

Des attaques de mouche ont été relevées dans une parcelle d'oignon botte sur 2% des plants.

#### Nuisibilité :

Les asticots de la mouche des semis, *Delia platura*, s'attaquent à une très large gamme de plantes hôtes et sont surtout dommageables sur jeunes plants, conduisant à la destruction plus ou moins totale des semis.

Pour pondre, les femelles sont attirées par les sols récemment travaillés (terre fine), humides et riches en matière organique.

Les asticots de la mouche de l'oignon, *Delia antiqua*, s'attaquent aux jeunes plantules d'*Allium*, entraînant une pourriture et la destruction des racines.

Prophylaxie : protection par bâchage des semis et des jeunes plantations.

Evolution du risque : à surveiller sur les jeunes plants, évitez le débâchage.

**Mildiou :**

Les cultures d'oignon sont sensibles au mildiou causé par le champignon *Peronospora destructor* à partir du stade 2 feuilles.

Des plants contaminés par le mildiou ont été observés dans les deux parcelles d'oignons botte.

Modélisation Miloni INOKI au 03 mai sur semis ou plantation réalisés début 2018.

STATION	DATES DES DERNIERES CONTAMINATIONS	GENERATION EN COURS	SORTIES DE TACHES A VENIR
<b>14-BRECY</b>	29 avril 1 <sup>er</sup> mai	2	Incubation en cours
<b>27-LE NEUBOURG</b>	1 et 3 mai	3	Incubation en cours
<b>76-BEAULIEU</b>	1 et 3 mai	3	Incubation en cours

*Les prévisions fournies ici sont sous réserve de l'évolution des données météo et ne prennent pas en compte l'irrigation.*

Seuil indicatif de risque :

1<sup>ère</sup> génération : aucun risque.

2<sup>ème</sup> génération : le risque mildiou débute pour les bulbilles et les oignons de semis précoces.

3<sup>ème</sup> génération : le risque mildiou débute pour les oignons de semis.

Le risque est immédiat lorsque du mildiou sporulant est observé dans le secteur, quelle que soit la génération.

Prophylaxie :

- Rotation : respecter une rotation minimum de 5 ans entre alliacées, surtout s'il s'agit d'oignons ou d'échalotes.
- Variété : bien choisir sa variété, il existe des variétés tolérantes ou résistantes au mildiou.
- Thermothérapie : utiliser la thermothérapie pour les bulbilles (plants trempés dans l'eau chaude afin d'éliminer les formes de conservation présentes sur les bulbes).
- Enherbement : maîtriser l'enherbement afin d'assurer une bonne aération de la culture.
- Fertilisation : raisonner les apports d'azote afin d'éviter les excès qui fragilisent la plante vis-à-vis de la maladie.
- Parcelle : préférer une parcelle bien drainée et aérée, éviter les densités élevées, pour limiter la durée d'humectation du feuillage.
- Déchets : gérer les tas de déchets qui sont des sources potentielles de la maladie.
- Irrigation : raisonner l'irrigation de façon à éviter une humidité prolongée sur le feuillage.

Evolution du risque :

Les taches sont en cours d'incubation.

Dès leur sortie, le risque sera présent pour :

- dans le Calvados : les bulbilles et les oignons de semis précoces,
- dans l'Eure et la Seine-Maritime : les bulbilles et les oignons de semis précoces et les oignons de semis.

Du mildiou sporulant est présent dans les deux parcelles d'oignons botte, le risque est élevé pour toutes les séries d'oignons dans ces deux parcelles.

**SALADE :**

*Suivi :*

Département	Parcelles suivies	Stade
<b>Eure</b>	3 parcelles de laitue	En cours de croissance
<b>Seine-Maritime</b>	4 parcelles de laitue	

**Sclerotinia :**

Quelques cas sont observés dans une parcelle en vallée de Seine sur 1% des laitues.

**Ce bulletin est une publication gratuite, réalisée en partenariat avec notamment :**

AGRIAL, Association Bio Normandie, Biopousses, Chambres d'agriculture de Normandie, DRAAF Normandie, Lycée de Coutances, SILEBAN et les producteurs

**Prophylaxie :**

- Laisser le maximum d'espaces entre vos salades pour favoriser l'aération.
- Désherber régulièrement les rangs de salades.

**Evolution du risque :**

Les symptômes ne devraient pas progresser au vu des conditions sèches annoncées pour la fin de semaine et le début de la prochaine.

**Puceron :**

Des pucerons (de 1 à 3 individus) sont observés dans deux parcelles sur 8 à 16% des plants.

**Seuil indicatif de risque :**

Pour les productions de frais : 10% de salades occupées par au moins un puceron aptère.

**Evolution du risque :**

Avec le retour de journées ensoleillées, les conditions sont favorables à une augmentation des populations, surveillez vos parcelles. Surveillez la présence de la faune auxiliaire.

**CHOU - RADIS :****Suivi :**

Département	Parcelles suivies	Stade
Seine-Maritime	1 parcelle de choux de Milan	Jeunes plants
Eure	2 parcelles de radis	Plusieurs séries

**Altise :**

Suite à l'arrêt des pluies, les altises sont de retour et progressent. Dans la parcelle de chou de Milan, le nombre moyen d'altise par plant était de 0,25 la semaine dernière et il est à 3 altises par plant cette semaine.

De même, des altises et des morsures sont constatées dans une parcelle de radis.



Altises et dégâts sur radis

(CA 76)

**Prophylaxie :**

- Un travail du sol superficiel et régulier perturbe le développement des altises.
- La pose d'un voile dès le début d'activité de l'altise permet de réduire le niveau d'attaque.

**Evolution du risque :**

Au vu des conditions ensoleillées annoncées pour les jours à venir, le risque est important. Surveillez les séries de radis et les jeunes plants de chou.

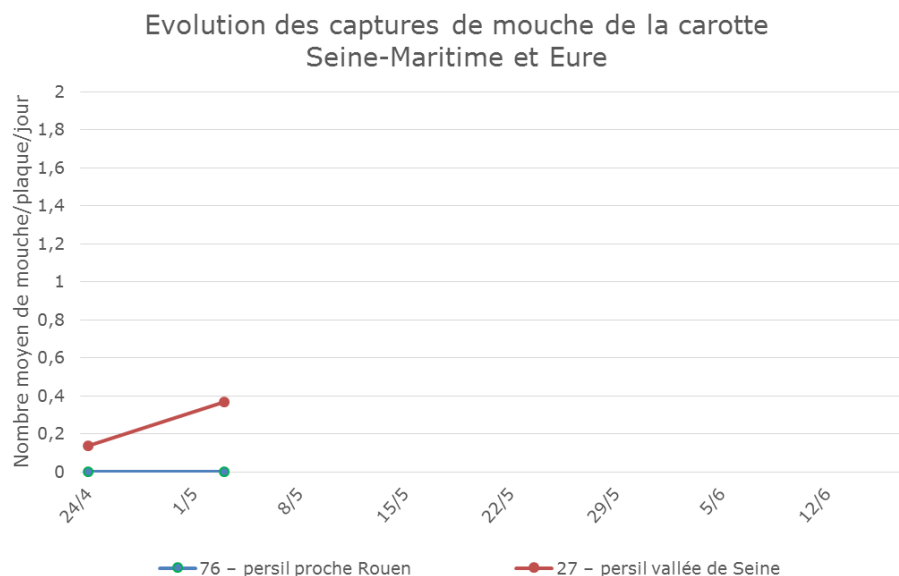
**Ce bulletin est une publication gratuite, réalisée en partenariat avec notamment :**

AGRIAL, Association Bio Normandie, Biopousses, Chambres d'agriculture de Normandie, DRAAF Normandie, Lycée de Coutances, SILEBAN et les producteurs

**CAROTTE – PERSIL - CELERI :**

Suivi :

Département	Parcelles suivies	Stade
Eure	1 parcelle de persil	Croissance
Seine-Maritime	1 parcelle de persil	Croissance

**Mouche de la carotte :**Relevé des pièges :**Nuisibilité :**

Ce sont les larves qui sont responsables des dégâts observés sur les cultures d'Apiacées.

**Prophylaxie :**

La pose et le maintien d'un voile anti-insecte est recommandé pendant la durée du vol sur les cultures sensibles d'Apiacées.

**Evolution du risque :**

Premier vol en cours en vallée de Seine. Evolution à suivre avec les prochains relevés.

**Prochain bulletin semaine 20**

Crédit photos : FREDON BN

**Ce bulletin est une publication gratuite, réalisée en partenariat avec notamment :**

AGRIAL, Association Bio Normandie, Biopousses, Chambres d'agriculture de Normandie, DRAAF Normandie, Lycée de Coutances, SILEBAN et les producteurs