



Cultures légumières

Région Normandie

BSV Normandie n°33 du 20 décembre 2019

Les pluies et les averses se poursuivent cette fin de semaine et début de la prochaine avec des températures douces pour la saison.

En raison des cumuls importants de pluies, les chantiers de récolte mécanisés sont perturbés. Dans les cas où les sols sont encore praticables, les terrains sont abîmés (tassements, ornières).

L'essentiel de la semaine

En Poireau et en chou, le développement des maladies est à surveiller en fonction de l'évolution des températures et des précipitations.

FREDON NORMANDIE

Animatrice référente

Marie-Laure BLANC
FREDON NORMANDIE
02.31.46.96.53
mL.blanc.fredonbn@wanadoo.fr

Animatrice suppléante

Marielle SUIRE
CA 76
02.35.59.47.50
marielle.suire@seine-maritime.chambagri.fr

Directeur de la publication

Sébastien WINDSOR
Président de la Chambre régionale d'agriculture de Normandie

BSV consultable sur les sites de la DRAAF, des Chambres d'agriculture et des partenaires du programme

Abonnez-vous sur

www.chambre-agriculture-normandie.fr

Action pilotée par le Ministère chargé de l'agriculture et le Ministère chargé de l'environnement, avec l'appui financier de l'Agence Française pour la Biodiversité, par les crédits issus de la redevance pour pollutions diffuses attribués au financement du plan Ecophyto2.

SOMMAIRE :

| | |
|--|---|
| POIREAU | 2 |
| CHOU | 3 |
| Méthodes alternatives : Des produits de biocontrôle existent | 5 |

Prochain bulletin courant janvier 2020

Ce bulletin est le dernier de 2019.

MERCI à TOUS !

Ce bulletin est rédigé sur la base d'observations et de signalements des partenaires présents sur l'ensemble de la région.

Je remercie **les partenaires** du réseau qui observent et partagent leurs observations, permettant ainsi la rédaction de ces bulletins.

Merci également aux **producteurs** du réseau qui mettent à disposition leurs parcelles.

Marie-Laure BLANC
Animatrice du BSV cultures légumières

POIREAU :

Suivi :

| Dépt | Bassin | Parcelles suivies | Stade |
|-----------|---------------------------------------|--------------------------|-------------------------|
| 14 | | 1 parcelle | |
| | La Haye Pesnel | 1 parcelle en AB | |
| | Mont Saint Michel | 5 parcelles | |
| 50 | Créances | 6 parcelles dont 1 en AB | De 8 feuilles à récolte |
| | Surtainville | 2 parcelles dont 1 en AB | |
| | Val de Saire | 4 parcelles dont 1 en AB | |
| 76 | Vallée de Seine et Pointe du Havre | 2 parcelles | |

Mouche mineuse :

Des galeries et des pupes sont toujours notées dans la parcelle de la Haye-Pesnel sur 2% des poireaux.

Nuisibilité :

<http://ephytia.inra.fr/fr/C/18879/VigiJardin-Symptomes-Degats>



Pupes insérées dans les poireaux

Evolution du risque : le vol d'automne est responsable de la présence des pupes observées. Le risque de nouvelles pontes est nul mais le développement larvaire va se poursuivre au sein des fûts et créer de nouveaux dégâts. Une nouvelle génération émergera au printemps.

Rouille :

| Secteur | Observations | Tendance |
|-------------------|--|----------------------|
| Calvados | Présence de rouille sporulante sur 5 % des plants. | = |
| Mont Saint Michel | Des taches récentes ont été notées dans deux parcelles sur 1 à 2 % des plants. | = |
| Créances | Des taches récentes sont observées dans quatre parcelles sur 5 à 30% des plants. | = |
| La Haye Pesnel | Il n'est pas observé de nouvelles taches de rouille. | = |
| Val de Saire | Présence de pustules dans les quatre parcelles, sur 48 à 72% des plants. | = |
| Surtainville | La présence de taches dans les deux parcelles est notée sur 16 à 60% des plants. | = |
| Seine-Maritime | Présence de pustules dans les deux parcelles sur 50 à 100% des plants | Parcelles flottantes |

Prophylaxie : privilégiez les variétés peu sensibles.

Evolution du risque : la douceur actuelle et les conditions humides sont favorables au développement de cette maladie.

Seul un temps froid avec des températures inférieures à 5°C bloquent son développement.

Evolution à surveiller dans les parcelles en fonction de la sensibilité variétale et du créneau de production. Les poireaux arrivant à maturité sont plus sensibles.

Mildiou :

| Secteur | Observations | Tendance |
|-------------------|--|----------|
| Calvados | Une première tache a été notée dans la parcelle. | = à ↗ |
| Mont Saint Michel | Des taches récentes ont été notées dans les cinq parcelles sur moins de 1% à 4 % des plants. | ↗ |
| Créances | Des taches récentes sont observées dans quatre parcelles sur 1 à 20% des plants. | ↗ |
| Autres secteurs | Aucune tache n'a été observée. | = |

Prophylaxie :

La rotation des cultures.

Biologie :

Ce champignon se développe entre 5 et 25°C avec une température optimale de 10 à 15°C. Les pluies permettent la dispersion des spores et favorisent les contaminations.

Les symptômes de cette maladie apparaissent lorsque des périodes douces et humides succèdent à une période plus froide. Attention, la période de gel suivie d'un redoux est favorable au développement de la maladie.



Tache de mildiou récente

Evolution du risque : des sorties de taches sont observées en ce début de semaine dans plusieurs parcelles du réseau. Evolution à suivre en fonction des pluies et des températures.

CHOU :

Suivi :

| Département | Bassin | Parcelles suivies | Stade |
|-------------|-----------------|--------------------------|------------------------------|
| 14 | | <i>3 parcelles Milan</i> | |
| 50 | Surtainville | <i>1 parcelle cabus</i> | <i>De pomaison à récolte</i> |
| | Val de Saire | <i>3 parcelles Milan</i> | |
| 76 | Vallée de Seine | <i>1 parcelle Milan</i> | |

Aleurode :

Il n'a pas été observé d'aleurode dans les parcelles du réseau.

Evolution du risque :

Les passages froids ne leur ont pas été favorables. Dès que les conditions sont plus douces, les aleurodes restent protégés des averses car elles sont situées à la face inférieure des feuilles et peuvent ainsi se maintenir pendant l'hiver s'il ne fait pas froid.

Ces « mouches blanches » se retrouvent préférentiellement sur les choux de Milan et de Bruxelles.

Maladie des taches noires :

Des taches sont notées dans les 4 parcelles observées dans la Manche sur 16 à 80% des choux.

Prophylaxie :

- Eliminer les reliquats de culture après récolte.
- Pratiquer des rotations longues.

Evolution du risque :

Les températures douces actuelles et les pluies sont favorables à son développement. Observez vos parcelles.

***Phytophthora brassicae* :**

Des symptômes de cette maladie sont notés dans trois parcelles du Calvados sur 10 à 20% des choux de Milan observés.

Cette maladie est observée dans la parcelle située en vallée de Seine sur 1% des choux de Milan.

La biologie et les conditions favorables de cette maladie ne sont pas formellement identifiées. Une forte humidité semble nécessaire pour les taches foliaires.



Taches foliaires typiques sur chou de Milan

Autres maladies : sclérotinia, botrytis, mildiou

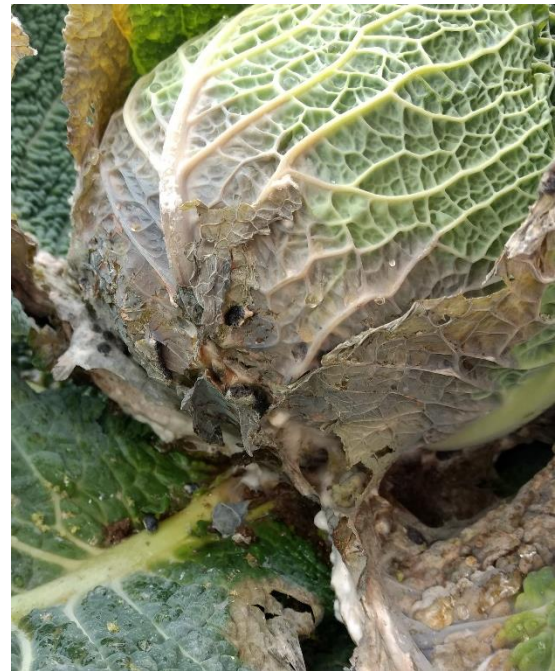
Ponctuellement, des cas de botrytis et de sclérotinia sont notés dans plusieurs parcelles du réseau.

Evolution du risque :

Les conditions humides sont toujours favorables au développement de ces maladies, les stades proches de la récolte. Pour le sclérotinia, le risque est inféodé à la parcelle.



Botrytis



Sclérotinia

« Méthodes alternatives : Des produits de biocontrôle existent »



Le **biocontrôle** vise la protection des plantes en privilégiant l'utilisation de mécanismes et d'interactions naturels. A l'inverse de la lutte chimique, il est fondé sur la gestion des équilibres des populations d'agresseurs plutôt que sur leur éradication.

Afin d'informer et de sensibiliser les partenaires du plan Ecophyto normand, les 5 fiches techniques de biocontrôle conçues par l'IBMA (Association Internationale des Producteurs de Produits de Biocontrôle) ont été « labellisées Ecophyto », avant d'être rééditées et diffusées en région :

- ❖ Biocontrôle
- ❖ Macro-organismes
- ❖ Micro-organismes
- ❖ Médiateurs chimiques
- ❖ Substances naturelles

<https://calvados.chambres-agriculture.fr/environnement/ecophyto/biocontrole/>

Il existe des produits de biocontrôle autorisés pour différents usages

Retrouvez la liste actualisée régulièrement sur le site : <http://www.ecophytopic.fr/>

Bienvenue sur EcophytoPIC, le portail de la Protection Intégrée des Cultures



La liste biocontrôle toujours à jour

Crédit photos : FREDON Normandie
sauf mention particulière

Le BSV est un outil d'aide à la décision, les informations données correspondent à des observations réalisées sur un échantillon de parcelles régionales. Le risque annoncé correspond au risque potentiel connu des rédacteurs et ne tient pas compte des spécificités de votre exploitation. Par conséquent, les informations renseignées dans ce bulletin doivent être complétées par vos propres observations avant toute prise de décision.

Ce bulletin est une publication gratuite, réalisée en partenariat avec

AGRIAL, Association Bio Normandie, Biopousses, Chambres d'Agriculture de Normandie, DRAAF Normandie, FREDON Basse-Normandie, SILEBAN et les producteurs