

Les services de la DRAAF

MMAPIC

Mission Modernisation,
Appui, Pilotage
et communication

SG

Secrétariat Général
Centre de Prestations
Comptables Mutualisé

SRAL



Service Régional de
l'Alimentation

Poste frontalier (SIVEP)

SRFD



Service Régional de
la Formation et du
développement

SRISE



Service Régional de
l'Information Statistique
et Économique

SREAA-FAM



Service Régional des
Entreprises Agricoles
et Agroalimentaires
Délégation
FranceAgriMer

SRÉMAF



Service Régional
Milieux Agricoles et
Forêts



DRAAF
Normandie



Retrouvez l'organigramme détaillé sur :
<http://draaf.normandie.agriculture.gouv.fr/>
Copyright : Pascal Xicluna/agriculture.gouv.fr

Les 6 sites de la DRAAF Normandie



Caen

6, boulevard du Général Vanier, La Pierre Heuzé
CS 95 181 - 14 070 Caen Cedex 5
02 31 24 98 60

Rouen

21, avenue de la porte des Champs
CS 91 004 - 76 171 Rouen Cedex
02 35 58 53 27

Gonfreville l'Orcher

SIVEP - Ministère de l'Agriculture et de la Pêche
Parc Frigo - Desserte Ouest - 76 700 Gonfreville l'Orcher
02 35 13 32 70

Cherbourg

SIVEP - Quai de Normandie
BP - 50 231 50 108 - Cherbourg en Cotentin
02 31 24 98 60

Oustreham

SIVEP - Zone artisanale du Maresquier
Rue de la Crête au COQ
14 150 Oustreham
02 31 24 98 60

Dieppe

SIVEP - Quai du Maroc
Hangar d'Afrique - 76 201 Dieppe
02 31 24 98 60

----- draaf-normandie@agriculture.gouv.fr -----



**PRÉFET
DE LA RÉGION
NORMANDIE**

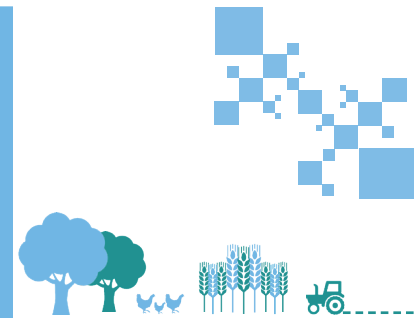
*Liberté
Égalité
Fraternité*

DIRECTION RÉGIONALE

DE L'ALIMENTATION, DE L'AGRICULTURE ET DE LA FORÊT DE NORMANDIE



DRAAF
Normandie



Présentation

La direction régionale de l'Alimentation, de l'Agriculture et de la Forêt est un **service déconcentré du ministère de l'Agriculture et de l'Alimentation**.

La DRAAF de Normandie a vu le jour le 1^{er} janvier 2016 (dans le cadre de la réforme territoriale), elle est née de la fusion des deux anciennes directions haute et bas normande.

La Normandie est une région agricole. La filière bois y est bien développée, malgré le faible taux de boisement. Le volet alimentaire est important et diversifié. Il se caractérise par la présence de nombreuses filières, dont des filières locales marquantes (lait, lin, cidre, légumes, cheval, etc.). Les politiques agricole, forestière et alimentaire ont une **dimension territoriale notable**.

C'est pourquoi la DRAAF de Normandie s'est organisée en **multi-sites fonctionnels et spécialisés** afin de garantir les **équilibres territoriaux** dans l'exercice de ses différentes missions. Certaines activités de proximité, liées par exemple aux contrôles sur site, sont ainsi assurées depuis les différentes implantations, au plus près des administrés.

Ce document présente synthétiquement la DRAAF de Normandie, son **organisation et ses missions**. N'hésitez pas à consulter notre site internet pour obtenir des informations plus détaillées.



La direction
et l'ensemble des agents de la DRAAF de Normandie

Les missions de la DRAAF

La DRAAF de Normandie est au service de l'ensemble des **acteurs et usagers** du territoire normand. Elle a pour ambition de mettre en œuvre, sous l'autorité du Préfet de région, les **politiques du ministère** en étroite relation avec les autres services de l'État et de l'ensemble de ses partenaires.

À ce titre, elle anime et coordonne les actions des directions départementales interministérielles (DDI), des établissements publics locaux d'enseignement et de formation professionnelle agricole (EPLEFPA) et des réseaux métiers du ministère en région.

Elle conduit, sous l'autorité du ministère, les politiques de l'enseignement agricole. Elle assure par ailleurs la fonction de délégué territorial de l'établissement public FranceAgriMer.

Alimentation



- > Assurer l'accès de tous à une alimentation sûre et de qualité

Sécurité sanitaire des aliments, aide alimentaire, éducation de la jeunesse, prévention du gaspillage, promotion d'une alimentation locale

Santé animale & végétale



- > Prévenir, surveiller et lutter contre les maladies des végétaux et des animaux, veiller au bien-être animal

Qualité et protection des végétaux, surveillance des organismes nuisibles, Ecophyto, coordination des inspections vétérinaires, contrôle des intrants en agriculture, contrôle à l'import et à l'export

Gestion équilibrée et durable des territoires par l'agriculture



- > Promouvoir la mise en œuvre du projet agro-écologique pour la France

Accompagner les entreprises agricoles vers une transition agroécologique réussie assurant compétitivité, préservation des ressources naturelles et des actifs agricoles et ruraux

Gestion durable de la forêt et de la filière bois



- > Accompagner la compétitivité de la filière, favoriser la mobilisation et la valorisation du bois

Aider les investissements forestiers, veiller à la mise en œuvre du programme régional de la forêt du bois, développer le partenariat avec les acteurs de la filière bois et l'interprofession

Enseignement agricole et formation professionnelle



- > Exercer les missions d'autorité académique de l'enseignement technique agricole

Formation initiale et continue, apprentissage, animation et développement des territoires, insertion scolaire, sociale et professionnelle, expérimentation et innovation, coopération internationale

Production et transformation des produits agricoles



- > Favoriser le développement et la compétitivité des entreprises des filières agricoles et agroalimentaires

Installation et transmission des exploitations agricoles, compétitivité et soutien aux entreprises, structure et foncier, emploi en agriculture, mise en œuvre de la politique agricole commune (PAC)

Études, données et statistiques



- > Observer et analyser les données économiques agricoles, forestières, agro-alimentaires et environnementales

Enquêtes, synthèses, production et diffusion de données et cartographies statistiques, analyses statistiques et territoriales, études économiques de conjoncture et de prix, connaissance et suivi des marchés agricoles et agro-alimentaires