



---

# accélérateur AGROALIMENTAIRE

3<sup>e</sup> PROMOTION



**GOVERNEMENT**

*Liberté  
Égalité  
Fraternité*



**bpifrance**

# Introduction

## Qui porte ce programme ?

Dans le cadre du Plan de Relance, le Gouvernement et Bpifrance lancent la 3<sup>ème</sup> promotion de l'Accélérateur Agroalimentaire



## Avec le soutien des partenaires de la filière :



## Cet Accélérateur est porté par 2 communautés Bpifrance

La **French Fab** est l'étendard de l'industrie française en mouvement. C'est le signe de ralliement d'un collectif : le maillot de l'équipe de France de l'industrie. La French Fab incarne les entreprises et sites industriels situés en France qui se reconnaissent dans la volonté de développer leur secteur et adhèrent aux valeurs de la communauté. Elle fédère les écosystèmes de l'industrie dans tout le territoire national.



La **communauté du Coq Vert** regroupe les entreprises engagées dans la transition écologique. Une communauté pour entraîner, réunir d'une part les éclaireurs et d'autre part des entrepreneurs convaincus de la nécessité d'agir, ayant déjà entamé leur transition, et cherchant à être informés et accompagnés par leurs pairs. Elle fédère et fait résonner les communautés locales d'entrepreneurs engagés en faveur de la transition écologique.

## Pourquoi ► un Accélérateur Agroalimentaire ?

L'agroalimentaire est le **premier secteur industriel en France**. C'est une filière en mutation du fait de **l'émergence de nouveaux modes de consommation** et de **marchés en constante évolution**, phénomènes d'autant plus grands depuis la crise sanitaire.

Profitez de l'Accélérateur Agroalimentaire pour prendre de la hauteur, structurer votre entreprise en profondeur et redéfinir votre positionnement et votre business model.

**Au programme** : 18 mois pour révéler le potentiel de votre entreprise.

“ Cet accompagnement a été pensé sur mesure pour les PME de l'Agroalimentaire ayant le potentiel de croître. Alors que la taille est une qualité stratégique pour être compétitif (à l'export par exemple), l'ANIA soutient fortement cette nouvelle promotion de l'accélérateur. Nous avons le recul des entreprises ayant suivi ce parcours les années précédentes et on peut juger de l'efficacité de ce programme. ”

**Françoise Gorga - ANIA**



# Les objectifs de l'Accélérateur Agroalimentaire, 3<sup>ème</sup> promotion

Pour vous aider à répondre aux enjeux actuels et futurs



## Innover pour répondre aux nouveaux modes de consommation

- Mettez en place une meilleure traçabilité des produits et répondez aux demandes d'informations grandissantes
- Répondez à l'émergence de nouvelles demandes des marchés (bio, vegan, etc.) et pratiques de distribution (e-commerce, drive, click & collect, etc.)
- Captez les opportunités de transition logistique, numérique, énergétique et climatique (circuit court, valorisation des déchets, co-produits, emballages, etc.)



## Renforcer la compétitivité de votre appareil productif

- Formalisez votre stratégie d'investissement dans l'appareil productif et dans de nouveaux process
- Sécurisez votre production en vous tournant vers l'industrie du futur
- Tirez parti de l'économie circulaire pour une production durable
- Analysez le cycle de vie et le bilan carbone du produit dès votre conception pour optimiser les ressources



## Sécuriser votre chaîne de valeur en amont comme en aval (approvisionnements, relations clients, etc.)

- Anticipez et protégez-vous face à la volatilité du coût des matières premières et intégrez les fluctuations pour maîtriser vos marges
- Développez une démarche RSE dans votre politique d'achat
- Gagnez en flexibilité face à un contexte réglementaire complexe et évolutif
- Approfondissez votre capacité à négocier



## Valoriser vos métiers et savoir-faire

- Renforcez l'attractivité des métiers pour faciliter les recrutements
- Travaillez le parcours carrière et la marque employeur pour fidéliser les talents
- Investissez humainement pour vous développer à l'export



## Accéder aux marchés internationaux grâce à une qualité accrue

- Valorisez la qualité des produits français sur les marchés étrangers (démarches de labellisation, certifications, etc.)
- Développez une stratégie commerciale adaptée pour vous lancer ou vous renforcer à l'international
- Formalisez l'impact environnemental de votre démarche export

# L'Accélérateur

En un clin d'œil

**LANCEMENT  
14 JUIN  
2022**

**30 ENTREPRISES**

**DE L'AGROALIMENTAIRE**

sélectionnées pour  
leur potentiel de développement  
et leur forte

**AMBITION  
DE CROISSANCE**

## LE CONSEIL SUR MESURE

Un suivi individuel pour  
challenger votre  
organisation et votre  
business model via un  
parcours de conseil  
adapté à vos enjeux

## L'UNIVERSITÉ

Un parcours de  
formation dispensé  
par une grande école  
sur des thèmes  
fondamentaux pour  
votre développement

## RENCONTRES FILIÈRES

Des journées filières dédiées  
aux enjeux du secteur,  
des rencontres business  
et des mises en relation avec  
tout l'écosystème Bpifrance, le  
Ministère de l'Agriculture, la  
Coopération Agricole, l'Ania et  
le Ministère de l'Economie, des  
Finances et de la Relance



## ESPRIT DE PROMO

Intégrez un collectif de  
dirigeants avec qui vous  
échangerez tout au long  
du programme

## SUIVI PERSONNALISÉ

Une référente  
dédiée à votre  
promotion vous  
accompagnera sur  
toute la durée du  
parcours

# Le programme

En un clin d'œil



**CONSEIL**

**POUR LES PME DE 2 À 10 M€ DE CA**

**12,5 jours de conseil**

Un diagnostic d'entrée de 2,5 jours



10 jours de conseil complémentaires

**POUR LES PME DE + 10 M€ DE CA**

**30 jours de conseil**

Un diagnostic d'entrée de 10 jours



20 jours de conseil complémentaires

**ACCOMPAGNEMENT INDIVIDUEL**



**UNIVERSITÉ**

**6 Journées de formation avec**

**KEDGE**  
BUSINESS SCHOOL

Stratégie, nouveaux business model & enjeux  
de la transition énergétique et écologique

Financement du développement

Gouvernance

RH & marque employeur

Leadership



**Enjeux structurants pour l'entreprise,  
la transformation digitale  
et la transition énergétique et écologique  
feront partie intégrante des 6 journées**

**ACCOMPAGNEMENT COLLECTIF**



**RENCONTRES  
FILIÈRES**

**4 journées filières**

Dédiées aux enjeux spécifiques de la filière  
et construites sur mesure avec les partenaires :



**Rencontres business**

2 journées pour faire des rencontres professionnelles



**Des temps forts de promotion**

4 webinaires « Regards d'experts »  
Du partage d'expériences entre pairs

# Votre calendrier

## Sur les 18 mois

**14 JUIN**

**Soirée  
de lancement**

**21 & 22 SEPT.**

**Séminaires n°1 & 2**  
Stratégie, nouveaux  
business model &  
enjeux de l'IAA pour  
son business

**25 JANV.**

**Séminaire n°3**  
Financer et sécuriser  
son développement

**07 JUIN**

**Séminaire n°4**  
Gouvernance  
interne &  
externe

**04 OCT.**

**Séminaires  
n°5**  
RH & marque  
employeur

**24 JANVIER**

**Séminaires  
n°6**  
Leadership

**2022**

*Diag d'entrée*

**2023**

*Parcours conseil*

**2024**

**15 JUIN**

Rencontre  
Business n°1

**26 JANV.**

Journée filière  
n°2

**08 JUIN**

Rencontre  
Business n°2

**05 OCT.**

Journée filière  
n°3

**25 JANVIER**

Journée filière  
n°4

**16 JUIN**

Journée  
filière n°1



**4 webinaires**  
« Regards d'experts »  
sur le partage d'expériences  
entre pairs

**+ Soirée de clôture**  
Date à déterminer

## Un parcours collectif construit en fonction des profils de votre promotion



### Exemples de thèmes abordés lors des Journées filières :

- Veille des tendances du secteur et des nouvelles attentes des consommateurs
- Visite de site/d'usine du futur
- Interventions d'experts du secteur (sur la gestion des stocks et des approvisionnements, sur les techniques de négociation avec la distribution, sur l'écoconception de produits agroalimentaires, sur le développement à l'international)



### Exemples de programme pour les Rencontres business :

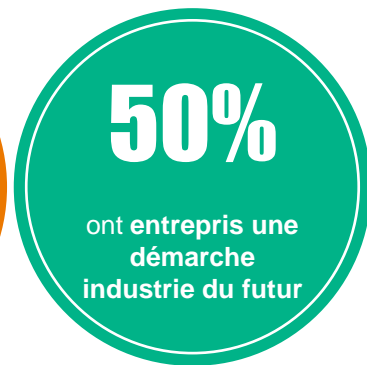
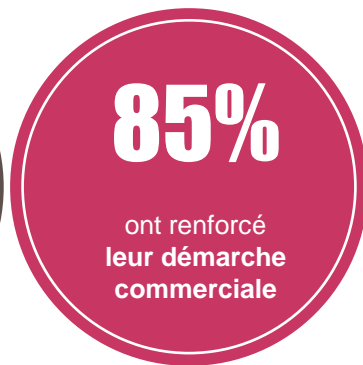
- Sessions de pitch face à des grands comptes
- Rencontres avec des startups qualifiées
- Mises en relation inter-promotions

*Nota bene : les thèmes et programmes seront validés et présentés lorsque la promotion 3 sera constituée pour s'adapter aux problématiques des dirigeants accélérés*



# Les retours des accélérés de l'Agroalimentaire\*

Le top 5 des chantiers de travail engagés par les accélérés lors du programme



94%

DES ENTREPRISES SONT TRÈS SATISFAITES DU PROGRAMME



82%

DES ENTREPRISES SOUHAITENT INTÉGRER UN FUTUR ACCÉLÉRATEUR BPIFRANCE

# Parole d'accélééré !



“ Le programme dans son ensemble permet l'ouverture et le perfectionnement du dirigeant pour mieux piloter son entreprise. ”

**Les Jardins de l'Orbrie**



“ Le programme accélérateur m'a suffisamment inspiré pour lancer une startup dédiée à l'univers du vin. Elle est disruptive au regard des applications existantes. Les formateurs m'ont convaincu que ce développement n'est pas réservé aux moins de 25 ans ! Rendez vous dans quelques mois pour savoir si l'idée était bonne :) ”

**Maison Georges Vigouroux**



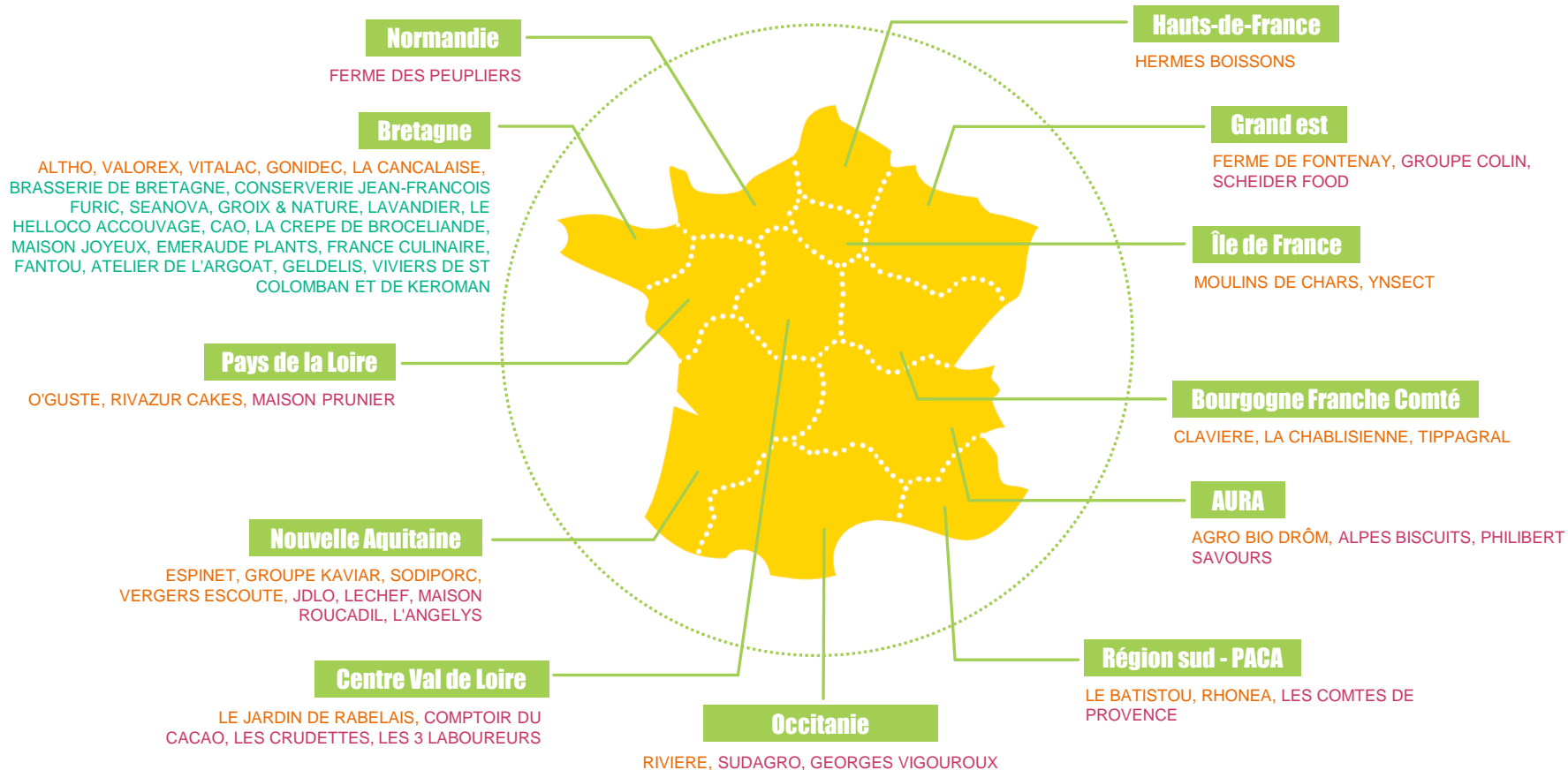
“ Les actions déroulées sur toute la durée de l'accélérateur nous ont permis de devenir le leader des confitures biologiques en grande distribution France, de développer les ventes de notre Entreprise du Patrimoine Vivant à l'exportation et d'acquérir des techniques de *category management* utilisées généralement par des ETI ou des grands groupes. (...) La recherche d'une croissance permanente, raisonnable et durable sur le long terme, remise dans le cadre de la stabilité d'une entreprise familiale et de sa vision humaine et patrimoniale est donc un gage de réussite pour une PME-PMI. Encore merci à Bpifrance, à toutes ses équipes et à l'Etat au travers de son Ministère concerné qui nous a permis de participer à cet accélérateur national agroalimentaire ! ”

**Agro'Novae**

# Retrouvez les 54 accélérés de la filière Agroalimentaire



# Retrouvez les 54 accélérés de la filière Agroalimentaire



Légende :

Accélérateur Agroalimentaire - 1ère promotion

Accélérateur Agroalimentaire - 2ème promotion

Accélérateur Booster Agro - 1ère promotion

# À qui s'adresse

## Ce programme ?

Vous dirigez une PME, une coopérative ou une ETI de la filière Agroalimentaire (1<sup>ère</sup> et 2<sup>ème</sup> transformation)

Et votre entreprise respecte les conditions suivantes :

- Un chiffre d'affaires supérieur à 2 M€
- Plus de 10 collaborateurs
- Au moins 3 ans d'existence

Vous êtes motivé,  
doté d'ambition pour votre entreprise,

prêt à challenger  
et à être challengé ?

**INTÉGREZ DÈS À PRÉSENT  
LE PROGRAMME !**

## LES TARIFS

**Pour les entreprises réalisant un CA compris entre 2 et 10 M€**

▶ **2 667€ HT\***  
/ TRIMESTRE

- Ce programme est financé par le Gouvernement dans le cadre du Plan de Relance à hauteur de 21 000€ HT par entreprise
- **Le reste à charge total pour l'entreprise est de 16 000€ HT\*\* avec un paiement en 6 échéances**

*\*\*Possibilité de bonification du tarif dans le cadre des programmes Territoires d'Industrie et Quartiers Prioritaires de la Ville sous réserve d'éligibilité.*

**Pour les entreprises réalisant un CA supérieur à 10 M€**

▶ **5 000€ HT\***  
/ TRIMESTRE

- Ce programme est financé par le Gouvernement dans le cadre du Plan de Relance à hauteur de 37 000€ HT par entreprise
- **Le reste à charge total pour l'entreprise est de 30 000€ HT\*\* avec un paiement en 6 échéances**

*\*\*Possibilité de bonification du tarif dans le cadre des programmes Territoires d'Industrie et Quartiers Prioritaires de la Ville sous réserve d'éligibilité.*



**Ce programme opéré par Bpifrance est financé le Gouvernement dans le cadre du Plan de Relance**

\*Les frais de déplacement du consultant ne sont pas compris dans le reste à charge de l'entreprise

# Pour aller plus loin

## Vos outils



### Développez vos connaissances

Vous souhaitez développer vos compétences dans différents domaines ?

Accédez à plus de 350 formations en ligne (modules e-learning, webinaires live et replay, podcasts, tutos, mini-guides pratiques) **disponibles gratuitement** sur la **plateforme Bpifrance Université**



### Boostez vos mises en relation

Vous souhaitez faire partie du premier réseau social d'entrepreneurs ?

Rejoignez Tribu pour **booster vos mises en relation et profiter de l'écosystème Bpifrance** toute l'année... Inscription auprès de votre interlocuteur privilégié Bpifrance



### Détectez vos futurs talents...

Vous souhaitez détecter et attirer les meilleurs talents parmi les jeunes diplômés ?

Bpifrance vous épaula plateforme de **Volontariat Territorial en Entreprise (VTE)** qui vous permet de recruter et de gagner en attractivité. Rendez-vous sur la plateforme : **[www.vte-france.fr](http://www.vte-france.fr)**



### ...et enclenchez votre transition écologique

Déclinaison du VTE, le **VTE vert** vous aide à recruter des jeunes talents pour des missions en lien avec  **votre transformation énergétique et écologique** et vous accompagne avec une subvention de 12 000€.



### Rentrez en contact avec des start-up de la Tech

Vous souhaitez être mis en relation avec des start-up innovantes ?

Bpifrance vous accompagne avec la **plateforme Tech in Fab** qui vous permet de rentrer en contact avec des startups françaises proposant des solutions innovantes. Rendez-vous sur la plateforme: **[www.techinfab.bpifrance.fr](http://www.techinfab.bpifrance.fr)**



# Pour aller plus loin

## Vos communautés



LES  
ACCÉLÉRÉS

### REJOINDRE UN ACCÉLÉRATEUR, C'EST AUSSI REJOINDRE LA COMMUNAUTÉ DES 2 000 PME ET ETI ACCÉLÉRÉES PAR BPIFRANCE

Et développer un réseau solide d'entrepreneurs ambitieux, engagés et solidaires qui ont vécu l'expérience Accélérateur.



LES  
EXCELLENCE

### LE RÉSEAU BUSINESS DES ENTREPRENEURS DE CROISSANCE

En tant qu'Accélééré, vous rejoindrez également la communauté des Excellence qui regroupe les **5 000 entreprises** de croissance sélectionnées par **Bpifrance**. Toute l'année, des événements business et une équipe dédiée pour vous mettre en relation.



### LES AUTRES COMMUNAUTÉS PORTÉES PAR BPIFRANCE

Rejoignez l'une d'entre elles !



L'étendard de l'industrie française en mouvement  
[www.lafrenchfab.fr](http://www.lafrenchfab.fr)



Les entreprises engagées dans la transition écologique  
[Le Manifeste du Coq Vert](http://LeManifesteDuCoqVert.fr)



Le mouvement français des startups  
[lafrenchtech.com/fr](http://lafrenchtech.com/fr)



---

# accélérateur AGROALIMENTAIRE

## 3<sup>e</sup> PROMOTION

---



**POUR CANDIDATER À L'ACCÉLÉRATEUR : [CLIQUEZ ICI](#)**

Pour tout renseignement complémentaire,  
prenez contact avec :

**Julie BELZANNE**

Chargée de mission – Accélérateur Agroalimentaire

Tél. : +33 (0)7 63 06 16 88

[julie.belzanne@bpifrance.fr](mailto:julie.belzanne@bpifrance.fr)