

Colloque ÉCO ANTIBIO
GTV Normandie
17 juin 2021

**Intérêts et limites des médecines complémentaires dans la lutte
contre l'antibiorésistance**



sngtv
SOCIÉTÉ NATIONALE DES
GROUPEMENTS TECHNIQUES
VÉTÉRINAIRES

Lisa PÉNIN (GTV 53)
Clinique Vétérinaire des Avaloirs
53140 Pré-En-Pail

Introduction: une piste dans la lutte contre l'antibiorésistance ?

AXE 1

Développer les MESURES DE PRÉVENTION des maladies infectieuses et faciliter le recours aux TRAITEMENTS ALTERNATIFS



ACTION 2 : Acquérir des références
sur les **TRAITEMENTS ALTERNATIFS** permettant
de limiter la prescription d'antibiotiques

- Soutenir la recherche dans le domaine des traitements alternatifs aux antibiotiques (phytothérapie, aromathérapie, phagothérapie, etc.).
- Élaborer et diffuser des références pour les traitements alternatifs autorisés aux antibiotiques.
- Mieux connaître les conditions techniques et réglementaires de recours aux traitements alternatifs aux antibiotiques en recherchant les références sur leur recours et leur rapport bénéfices/risques.



Introduction:

- **Les médecines complémentaires : des pistes dans la lutte contre l'antibiorésistance ?**

- Une place en élevage, en complément ou en remplacement des antibiotiques
- Apport de solutions thérapeutiques
- A condition d'en connaître les indications et les limites

- **À remettre au cœur du dialogue entre vétérinaires et éleveurs**



Définitions : les médecines complémentaires

○ Des médecines :

- Avec méthodes propres
- Raisonnement

○ Complémentaires:

- À mettre en œuvre successivement
- Si mis en œuvre séparément, permet une évaluation

○ Autres dénominations

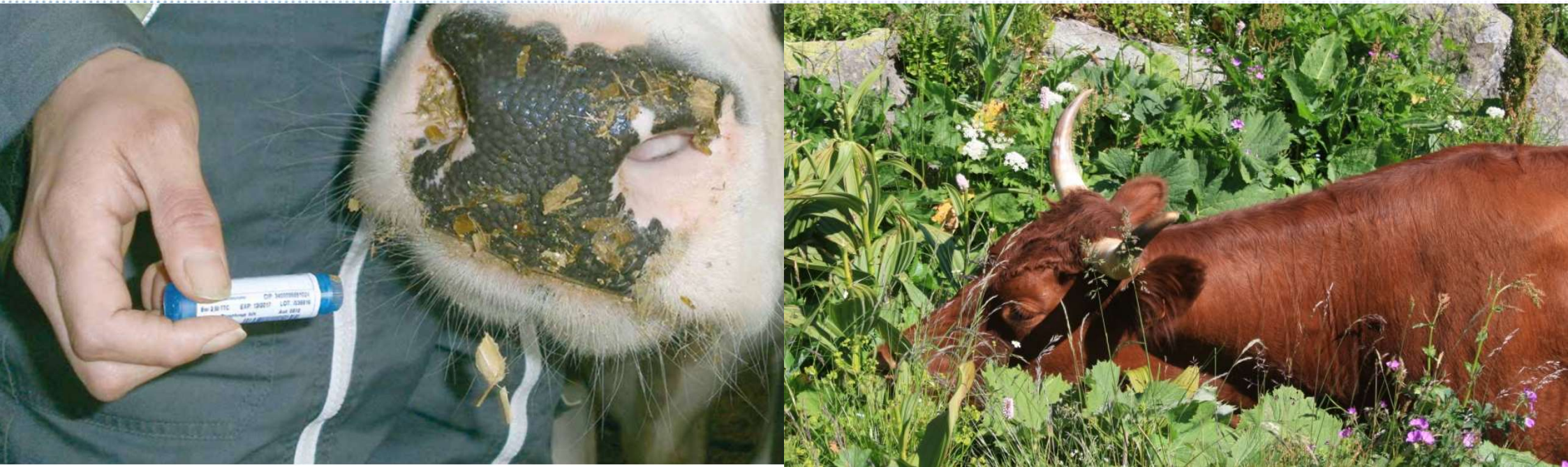
- Naturelles, parallèles, douces
- Intégratives: qui sont utilisées en même temps (antibiotique ET anti-inflammatoire; antibiotique ET huiles essentielles, anti-inflammatoire ET ostéopathie)



	allopathie	phytothérapie	aromathérapie	homéopathie	ostéopathie	acupuncture
Méthode	contraires	synergie	synergie	Loi des semblables	manipulations	Stimulation points sur des méridiens
Remèdes	Principes actifs contre des symptômes	Plantes entières ou extraits	Huiles essentielles	Dilu-dynamisation	0	0
Efficacité en aigu	+++ (qq heures à qq jours)	+	++ (5 à 8 jours)	+++ (qq mn à qq jours)	+/-	++
Efficacité en chronique	+/-	++ (cure)	+	+++ (qq h à 3 jours)	+++	+++
Action sur le terrain	0	++	+	+++	+++	+++
Effets préventifs	vaccins	++	-	-	-	-
Régulation fonctions biologiques	+	+++	+	+/-	+	+
Effets secondaires	++	++	++	0	0	0
Toxicité	+ à ++	variables	Doses- voies	0	0	0
Utilisation	Complexe, réglementation	Réglementation en attente	Réglementation en attente	Complexe, similitude	Complexe anatomie	Complexe méridiens
Technicité	+++	+	++	+++	+++	+++

D'après L.Guiouillier





INTÉRÊTS DES MÉDECINES COMPLÉMENTAIRES



Intérêts des médecines complémentaires

Une attente
des éleveurs

Un usage
terrain
grandissant
(AB)

Des outils en
plus pour le
vété

Remettre le
vétérinaire au
cœur du
diagnostic

Contribuer à
la réduction
des
antibiotiques



Intérêts :

○ Une attente forte des éleveurs et un usage sur le terrain grandissant

→ Proportion d'éleveurs les utilisant ?

21% selon une enquête des GDS Bretagne (Kuntz, Le Guenic, 2014) portant sur 379 élevages laitiers

40% selon un sondage web-agri (juin 2018) : 488 votes

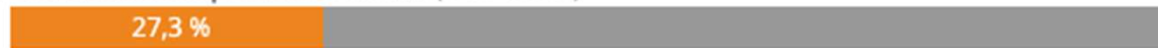
SANTÉ ANIMALE

Avez-vous recours à une médecine dite « complémentaire » pour soigner vos animaux ?
(Homéopathie, huiles essentielles...)

1. Non (289 votes)



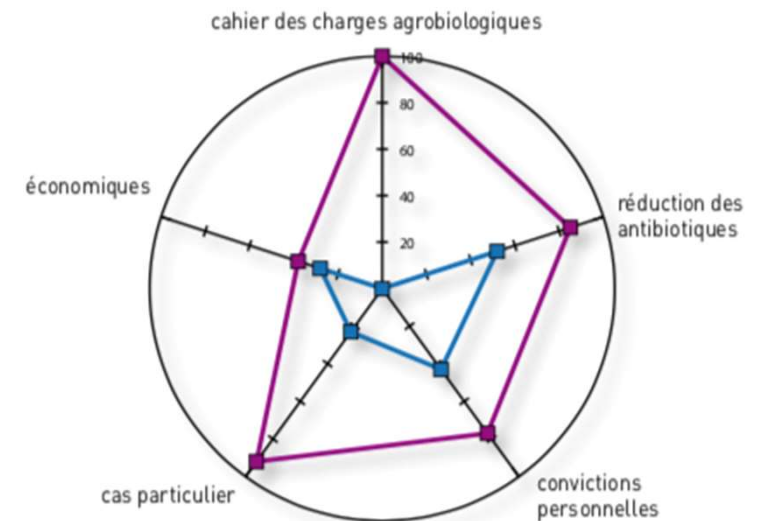
2. Oui c'est mon premier réflexe (133 votes)



3. Oui, en second recours, si je ne vois pas d'amélioration suite au traitement prescrit (66 votes)



→ Motifs d'utilisation des médecines alternatives



Pourcentage d'éleveurs enquêtés et utilisateurs de médecines alternatives exprimant ces différentes motivations. (Kuntz, Le Guenic, 2014)

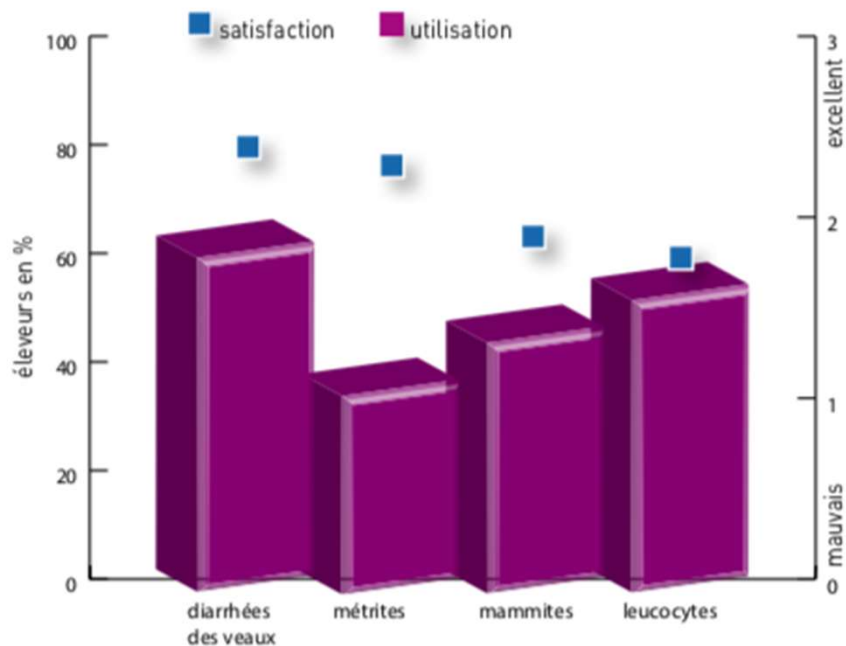


Intérêts :

● Une attente forte des éleveurs et un usage sur le terrain grandissant

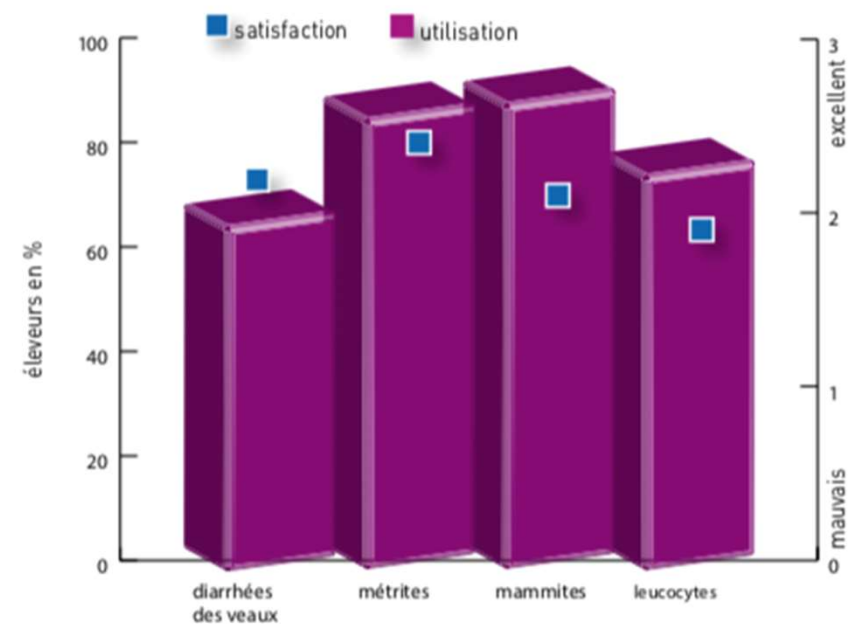
→ Quelles utilisations ?

→ Les médecines alternatives utilisées en prévention



Pourcentage d'éleveurs enquêtés et utilisateurs de médecines alternatives les appliquant en prévention de ces différentes affections et satisfaction moyenne exprimée de 0 "mauvais" à 3 "excellent".

→ Les médecines alternatives utilisées en traitement



Pourcentage d'éleveurs enquêtés et utilisateurs de médecines alternatives les appliquant en traitement de ces différentes affections et satisfaction moyenne exprimée de 0 "mauvais" à 3 "excellent".



Intérêts :

- **Cahier des charges de l'Agriculture Biologique (AB) : préconise d'avoir recours en priorité aux produits phytothérapeutiques ou homéopathiques**
- **Nouveau cahier des charges européen (1^{er} janvier 2022)**
 - « Si un problème sanitaire se déclare en dépit des mesures préventives destinées à garantir la santé des animaux
 - Il est autorisé de recourir à des traitements vétérinaires selon l'ordre de préférence suivant :
 - Des substances d'origine végétale, animale ou minérale, en dilution homéopathique
 - Des plantes et extraits de plantes dépourvus d'effets anesthésiants
 - Des substances telles que les oligo-éléments, des métaux, des immunostimulants naturels ou des probiotiques autorisés »



Intérêts :

○ Des outils en plus pour le vétérinaire praticien !

- **Les raisons d'utilisation des médecines complémentaires** : enquête SNGTV sur l'utilisation des médecines complémentaires en médecine vétérinaire auprès de 406 vétérinaires (Pandolfi, Guiouillier, 2019)
 - * Avoir une corde supplémentaire à mon arsenal thérapeutique (82%)
 - * Répondre à une demande des éleveurs (60%)
 - * Conviction personnelle (56%)
 - * Avoir une démarche plus durable : moins de chimie, plus de naturel (45%)
 - * Effet de mode (6%)



Intérêts :

○ Des outils en plus pour le véto : des retours de terrain encourageants

★ Les plantes dans la gestion des GENN

Synthèse bibliographique de Belbis (2019) : plusieurs plantes réputées efficaces vis-à-vis des troubles digestifs (ail, cyprès, menthe poivrée, ...)

HE de cannelle (cinnamaldéhyde à activité antibactérienne) ou d'origan compact (carvacrol, antiviral) retrouvées dans la composition de plusieurs compléments alimentaires préconisés pour restaurer la flore digestive du veau



Intérêts :

○ Des outils en plus pour le véto : des retours de terrain encourageants

★ Les plantes dans la gestion des GENN

Association HE Basilic exotique, gingembre, menthe poivrée utilisée sur les gastro-entérites paralysantes (Jouet, 2019)

HE Basilic exotique

- Action antispasmodique, anti-inflammatoire PO, antistress
- Utilisation : antispasmodique digestif, ballonnements

HE Gingembre

- Action spasmolytique, stimule l'appétit, tonique digestif
- Utilisation : atonie dig, vidange caillette, coliques, GEP

HE Menthe poivrée

- Action anti-inflammatoire, antalgique, spasmolytique intestinal
- Utilisation : spasme intestinal, indigestion, ballonnement, ...



Intérêts :

- **Des outils en plus pour le véto : des retours de terrain encourageants**
 - ★ L'EPS de Cyprès (*Cupressus sempervirens*) dans le traitement des affections respiratoires

Action antivirale

Efficacité démontrée *in vitro* contre l'herpèsvirus de type 1, le virus respiratoire syncytial bovin et le rotavirus (Prelot et al., 2018)



Intérêts :

- **Des outils en plus pour le véto : des retours de terrain encourageants**
 - ★ Homéopathie et post-partum, gestion des traumatismes suite au vêlage, reproduction
- **ARNICA MONTANA 15ch** → suite d'un vêlage difficile, avec tuméfaction des tissus vaginaux ; avec douleur à l'examen vaginal et douleur à la marche.
- **ACTEA RACEMOSA 9ch** → non expulsion du placenta, sans signes particulier, ni odeur, ni couleur particulière.
- **PYROGENIUM 9ch** → non délivrance, avec odeur très forte (perceptible à distance), et hyperthermie, retentissement sur l'état général de l'animal.
- **SABINA 9ch** → non-délivrance, avec écoulement rougeâtre de sang rouge.
- **SECALE CORNUTUM 9ch** : → non-délivrance, avec écoulement liquidien en quantité importante, noirâtre et d'odeur nauséabonde.

D'après L.Guiouillier



Intérêts :

- **Des outils en plus pour le véto**

- **Peut apporter des réponses là où la médecine conventionnelle a ses limites**
- **Remettre le vétérinaire au cœur de l'élevage avec sa capacité à poser un diagnostic et ensuite à choisir la thérapeutique la mieux appropriée.**

Importance du diagnostic posé !



Intérêts :

- **Contribuer à réduire le recours aux antibiotiques**

- ⇒ **Inventaire encore à réaliser**
- ⇒ **Des compilations de pratiques de terrain nécessaires pour faire avancer les connaissances**
- ⇒ **Des pistes prometteuses**



Intérêts :

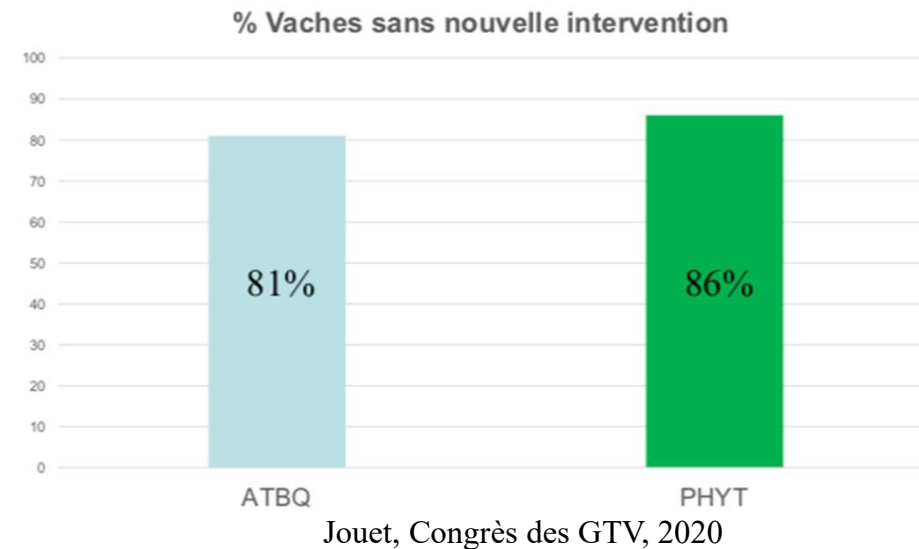
○ Contribuer à réduire le recours aux antibiotiques

⇒ Des pistes prometteuses

⇒ **Utilisation d'une préparation à base de plantes pour le traitement des métrites (Jouet, 2020) :**
% de vaches n'ayant pas nécessité une nouvelle intervention, % de gestantes suite au traitement, IVV similaires dans les 2 groupes.

⇒ **Essai AROMAM (Guiadeur et al., 2020)**

⇒ **Des résultats parallèles en humaine en pédiatrie sur le traitement des otites (Macri, 2019) :**
seuls 33% des enfants traités en homéopathie ont eu besoin d'un antibiotique contre 66% des enfants du groupe contrôle (p=0,006).





LIMITES DES MÉDECINES COMPLÉMENTAIRES



Limites des médecines complémentaires

Connaissance
de la méthode

Connaissance
de leurs
actions ?

Manque de
données
disponibles

Aspects
réglementaires



Limites :

○ **Les freins à l'utilisation des médecines complémentaires** : enquête SNGTV sur l'utilisation des médecines complémentaires en médecine vétérinaire auprès de 406 vétérinaires (Pandolfi, Guiouillier, 2019)

- * Manque de connaissances approfondies (68%)
- * Manque de preuves d'efficacités (55%)
- * Manque de références réglementaires (45%)

→ Le recours aux médecines complémentaires reste encore marginal



Limites :

- **Connaissance de la méthode**

- indications et limites de l'utilisation des différentes médecines complémentaires



	allopathie	phytothérapie	aromathérapie	homéopathie	ostéopathie	acupuncture
Méthode	contraires	synergie	synergie	Loi des semblables	manipulations	Stimulation points sur des méridiens
Remèdes	Principes actifs contre des symptômes	Plantes entières ou extraits	Huiles essentielles	Dilu-dynamisation	0	0
Efficacité en aigu	+++ (qq heures à qq jours)	+	++ (5 à 8 jours)	+++ (qq mn à qq jours)	+/-	++
Efficacité en chronique	+/-	++ (cure)	+	+++ (qq h à 3 jours)	+++	+++
Action sur le terrain	0	++	+	+++	+++	+++
Effets préventifs	vaccins	++	-	-	-	-
Régulation fonctions biologiques	+	+++	+	+/-	+	+
Effets secondaires	++	++	++	0	0	0
Toxicité	+ à ++	variables	Doses- voies	0	0	0
Utilisation	Complexe, réglementation	Réglementation en attente	Réglementation en attente	Complexe, similitude	Complexe anatomie	Complexe méridiens
Technicité	+++	+	++	+++	+++	+++

D'après L.Guiouillier



Limites :

○ Connaissances de leurs actions ?

- **Manque encore de données disponibles** : peu de données disponibles dans la littérature scientifique, beaucoup d'études *in vitro*, niveau de preuve souvent insuffisant.
- **d'où parfois un manque de considération pour ces médecines** : les vétérinaires et conseillers agricoles restent réservés : manque de preuves scientifiques de l'efficacité, absence de données par rapport aux résidus, délais d'attente, flou réglementaire (David, 2019)



Limites :

◉ Aspects réglementaires : phyto-aroma

ASPECTS RÉGLEMENTAIRES

Une plante entre dans le domaine du médicament si un effet curatif ou préventif est revendiqué

Beaucoup de produits à base de plantes présentés comme des « compléments alimentaires »

Problématique de l'utilisation des huiles essentielles

Tableau I du règlement LMR (seulement 21 HE avec la mention « pas de LMR requise »)

Pour la plupart, **aucun temps d'attente mesuré**, pose surtout des problèmes pour les huiles essentielles qui sont très concentrées

Encore sur la sellette à cause de cet aspect là, très peu de plantes sur la liste 1 des « médicaments » autorisés



Limites :

● Aspects réglementaires : phyto-aroma

ASPECTS RÉGLEMENTAIRES

Utilisation des HE reste possible

- Si contenues dans « *aliments complémentaires* » = façon de « détourner la loi », allégations thérapeutiques interdites
- Si contenues dans « *produits d'hygiène* » = 2^{ème} façon de « détourner la loi », allégations thérapeutiques interdites
- Sur prescription vétérinaire (risque pris par vétérinaire! Vétérinaire dépendant)

Règles de prescription particulières :

TA forfaitaires de 7j pour le lait et 28j pour la viande





PERSPECTIVES

N° 27



Perspectives :

- Réseau RéPAAS (Réseau de Phyto-Aromathérapie AFVAC AVEf SNGTV) : des données terrain à enregistrer
 - Faire l'inventaire des plantes/huiles essentielles utilisées.
 - Établir des protocoles terrain
 - Mettre en place des formations vétos et éleveurs
 - Créer un forum pour échanger sur les pratiques de terrain
- Recherche des résidus (lait), des pistes de recherche en homéopathie
- Formation des vétérinaires avec leurs éleveurs ?



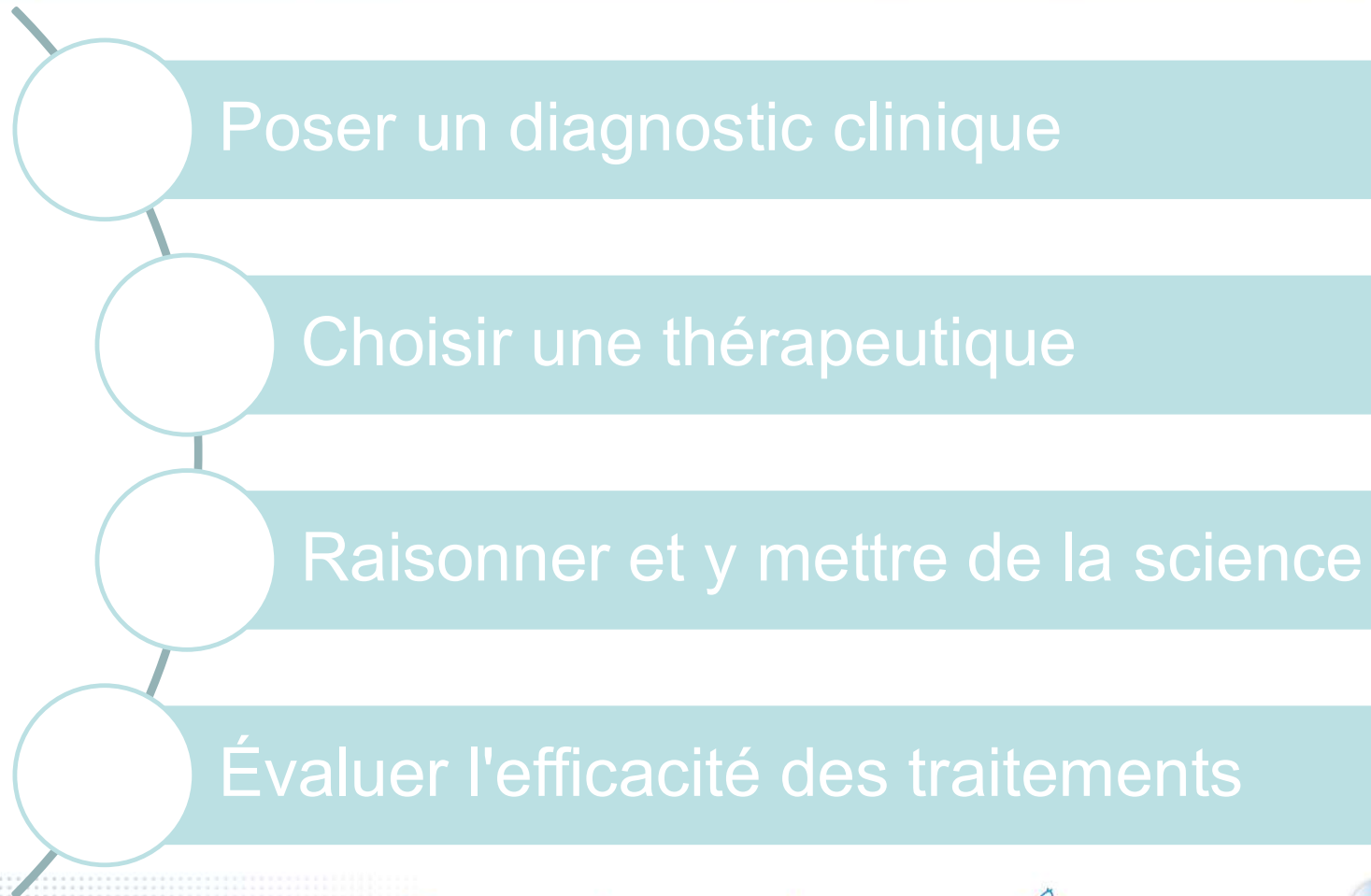
Conclusion :

- Les habitudes changent dans les élevages
- Les éleveurs s'appuient surtout sur des groupes de pairs
 - Comment encadrer ses pratiques ? Automédication ?
- Dialogue nécessaire
 - Remettre en avant le diagnostic et une fois le diagnostic posé, réfléchir à la thérapeutique à proposer
- Avoir un « esprit chercheur »



Place du vétérinaire

PLACE DU
VÉTÉRINAIRE



D'après Loïc Guiouillier



Bibliographie

BELBIS G., JOUET L. (2019). De la médecine fondée sur les preuves à leur utilisation en pratique : regards croisés sur la place des médecines complémentaires en élevage. *Les Rencontres Rurales Editions 2019*, Rennes, le 21/11/2019.

DAVID V., BEAUGRAND F. GAY E., BASTIEN J, DUCROT C. (2019). Évolution de l'usage des antibiotiques en filières bovins : état d'avancement et perspectives. *INRA Prod. Anim.*, 2019, **32** (2), 291-304.

Écoantibio 2 : plan national de réduction des risques d'antibiorésistance en médecine vétérinaire (2017-2021). (2017). In : *Site du Ministère de l'Agriculture*. <https://agriculture.gouv.fr/le-plan-ecoantibio-2-2017-2021>

GUIADEUR M. et al (2020). AROMAM Évaluation en élevage de l'efficacité d'un mélange d'huiles essentielles pour le soin des mammites cliniques chez la vache laitière. In : *site des Journées 3R Rencontres Recherches Ruminants*. <http://www.journees3r.fr/spip.php?article4945>

GUIOILLIER L., FORTINEAU O. (2016). Édito. *Bull. GTV – Hors série Médecines complémentaires*, 3-4.

GUIOILLIER L. , JOUET L. (2020). Un exemple de l'apport des médecines complémentaires dans la gestion de la reproduction. *Journées Nationales des GTV 2020, Poitiers*.



Bibliographie

GUIOILLIER L., PANDOLFI F. (2019). Résultats de l'enquête sur l'utilisation des médecines complémentaires en médecine vétérinaire. *Bull. GTV n° 95*, 16-19.

KUNTZ G., LE GUENIC M. (2014). Les médecines alternatives en élevage laitier.

[http://www.synagri.com/ca1/PJ.nsf/TECHPJPARCLEF/23577/\\$File/452_Medecines_alternatives_Octobre_dossier_P27_2.pdf?OpenElement#:~:text=Certaines%20affections%20sont%20fr%C3%A9quemment,%20affections%20autour%20du%20v%C3%AAlage.](http://www.synagri.com/ca1/PJ.nsf/TECHPJPARCLEF/23577/$File/452_Medecines_alternatives_Octobre_dossier_P27_2.pdf?OpenElement#:~:text=Certaines%20affections%20sont%20fr%C3%A9quemment,%20affections%20autour%20du%20v%C3%AAlage.)

MACRI F. (2019). Homeopathy et antibioresistance. *La Revue d'Homéopathie*, **10**, 162-165.

PRELOT A. Usage de l'EPS de Cupressus sempervirens (cyprès toujours vert) comme virucide lors de maladies respiratoires des bovins. Thèse de Doctorat Vétérinaire, Ecole Nationale Vétérinaire d'Alfort, 2018.

Sondage « soins naturels. Huiles essentielles, homéopathie, acupuncture... : à chacun sa médecine. (2018). *In : site web-agri.* <https://www.web-agri.fr/sondages-elevage/article/139467/huiles-essentielles-homeopathie-acupuncture-a-chacun-sa-methode>

