

La place des femmes dans l'agriculture en Normandie

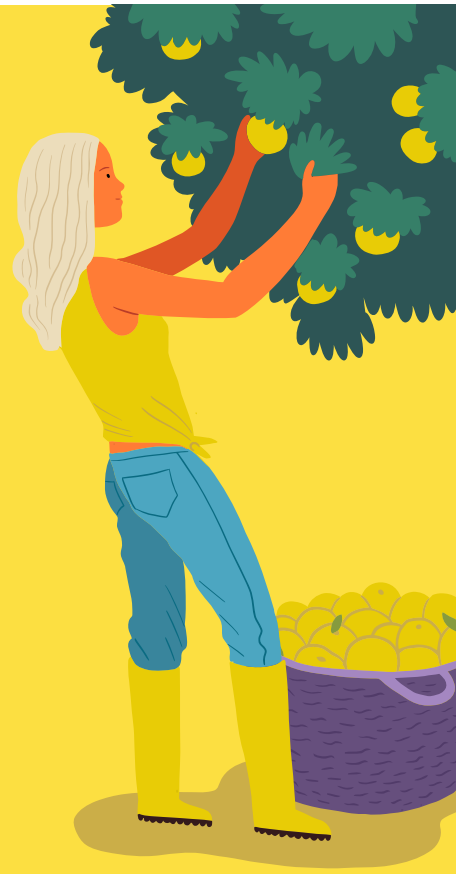
SOURCES : AGRESTE -
 ENQUÊTE SUR LA STRUCTURE
 DES EXPLOITATIONS
 AGRICOLES (ESEA) 2016 et
 RECENSEMENT AGRICOLE 1970,
 DGER.



LES FEMMES
REPRÉSENTENT



ET TOTALISENT



28% en 2016
contre **12%** en 1970

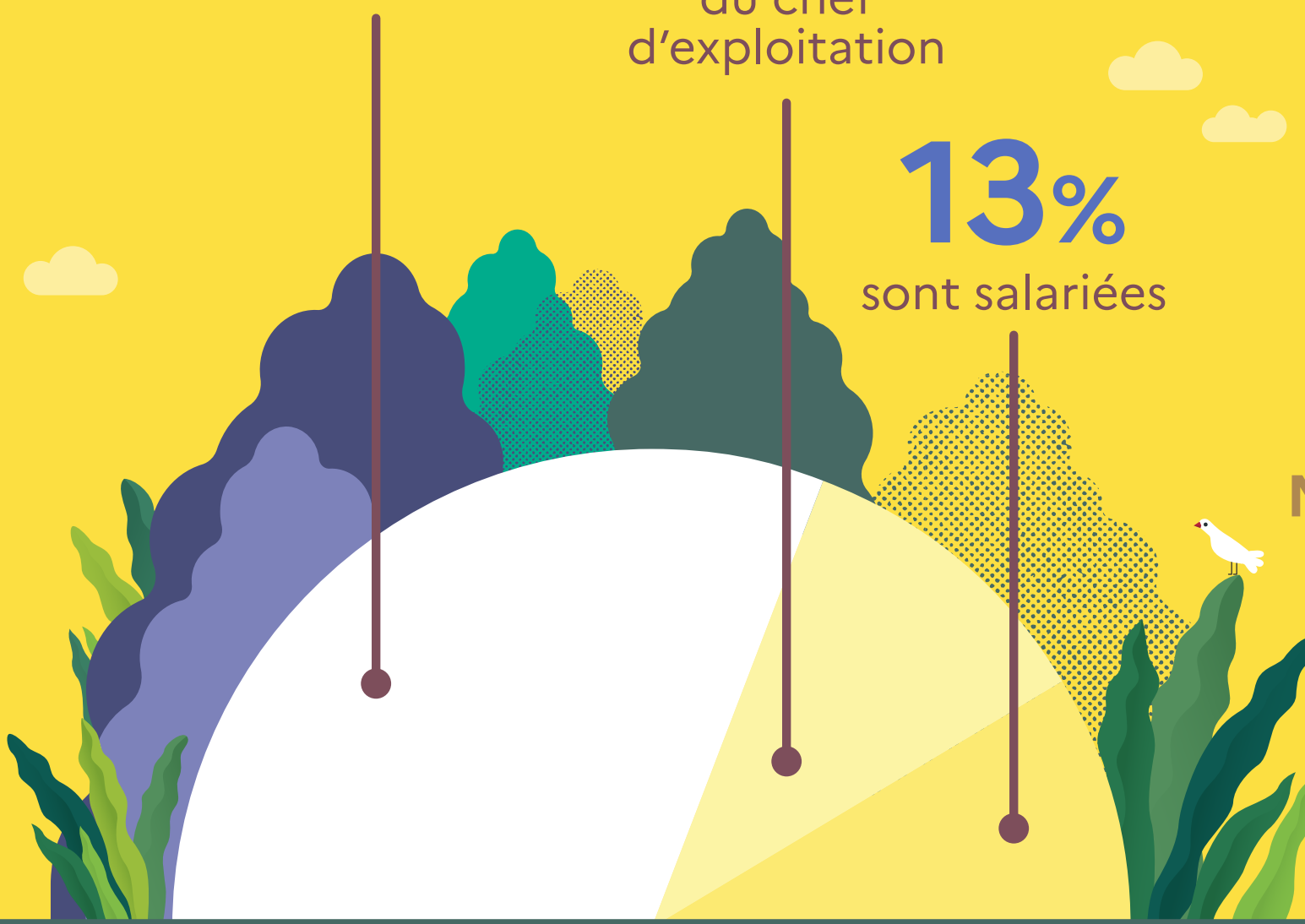
64%
sont cheffes d'exploitation,
coexploitantes
ou associées

23%
sont conjointes
ou parentes
du chef
d'exploitation


PART DES EXPLOITANTES
DANS L'ENSEMBLE
DES EXPLOITATIONS

13%
sont salariées


Fruits 35%
Porcins, volailles 33%
**Ovins, caprins
autres herbivores 32%**
Bovins viande 31%
Maraîchage, horticulture 31%
Grandes cultures 30%
Bovins mixtes 29%





ET DANS L'ENSEIGNEMENT AGRICOLE ?


48%
 (année 2020-21)


89%
 SERVICES
 AUX PERSONNES
 ET AUX
 TERRITOIRES


61%
 TRANSFOR-
 MATION
 ALIMENTAIRE


41%
 VOIE GÉNÉRALE
 ET TECHNO-
 LOGIQUE


37%
 PRODUCTION
 AGRICOLE


17%
 AMMÉNAGEMENT
 DE L'ESPACE ET
 PROTECTION DE
 L'ENVIRONNEMENT

