

01 10 ESSENTIEL | NORMANDIE

AOÛT 2023 N°16

FILIERE LÉGUMES

Les chiffres clés de la filière légumes en Normandie

- **< 1 %** de la SAU normande est consacrée aux légumes en Normandie en 2021
- **56 %** des surfaces légumières sont des choux, carottes, poireaux ou salades
- **25 %** des poireaux produits en France proviennent de Normandie
- **61 %** des surfaces de légumes de Normandie sont situées dans la Manche
- **1,5 %** des exploitations normandes sont spécialisées en culture de légumes et champignons

Surfaces, productions

56 % des surfaces de légumes cultivées en Normandie en 2021 sont des carottes, des choux, des poireaux et des salades

Superficie développée des 7 principaux légumes en Normandie et en France en 2021 (en ha)

Cultures	Normandie	France	Rang national	% Normandie / France
Total légumes	10 768	299 630	9^{ème}	3,6 %
dont :				
Carottes	1 926	16 260	3 ^{ème}	12 %
Choux	1 718	23 283	3 ^{ème}	7 %
Poireaux	1 333	5 866	1 ^{ère}	23 %
Salades	1 026	19 274	6 ^{ème}	5 %
Nave potager	717	2 435	1 ^{ère}	29 %
Betterave potagère	689	4 356	2 ^{ème}	16 %
Céleri rave	321	1 608	1 ^{ère}	20 %

Source : Agreste - Statistique Agricole Annuelle (SAA) 2021

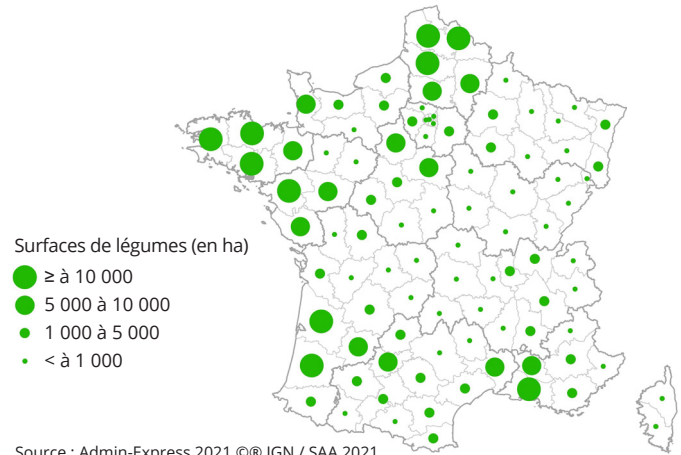
Un quart de la production française de poireau cultivée en Normandie

Production et rendement des principaux légumes en Normandie et en France en 2021

	Normandie		France		Part de la production Normandie / France
	Production (q)	Rendement (q/ha)	Production (q)	Rendement (q/ha)	
Choux	367 995	214	4 451 216	191	8 %
Carottes	843 491	438	6 881 138	423	12 %
Poireaux	465 991	350	1 871 616	319	25 %
Salades	214 427	209	2 910 359	151	7 %

Source : Agreste - Statistique Agricole Annuelle (SAA) 2021

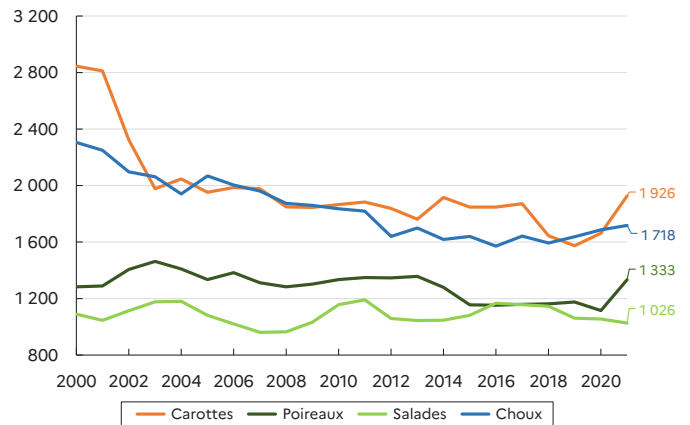
Surfaces de légumes par département en 2021



Source : Admin-Express 2021 © IGN / SAA 2021

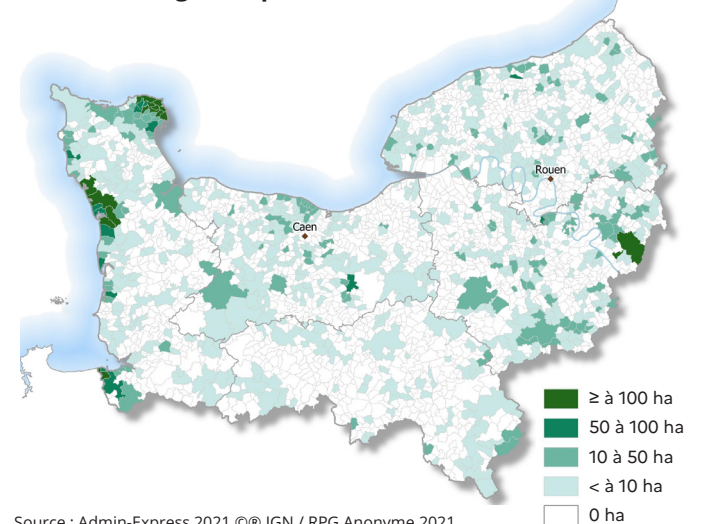
La carotte, 1^{ère} culture légumière de Normandie

Superficie développée des choux, carottes, poireaux et salades en Normandie entre 2000 et 2021 (en ha)



Source : Agreste - Statistique Agricole Annuelle (SAA)

Surfaces de légumes par commune en 2021



Source : Admin-Express 2021 © IGN / RPG Anonyme 2021

Exploitations

Augmentation de près d'un quart des exploitations en ayant légumes et champignons en 10 ans en Normandie

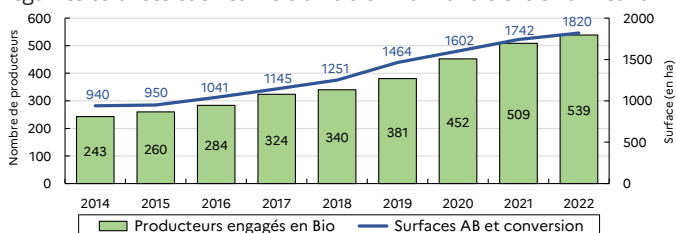
Évolution du nombre d'exploitations en ayant légumes et champignons et des surfaces en Normandie en 2010 et 2020

	Exploitations		Surfaces (ha)	
	2010	2020	2010	2020
Nombre d'exploitations en ayant légumes et champignons	1 011	1 254	8 263	8 700
dont :				
Légumes et champignons	261	382	2 402	3 111
Grandes cultures	324	310	4 366	3 885
Polyculture et polyélevage	195	219	970	939
Maraîchage	103	185	192	369
Bovins lait	61	71	201	236
Bovins mixtes	17	16	80	81

Source : Agreste - Recensements agricoles (RA)

Plus du doublement du nombre d'exploitations bio en 8 ans en Normandie

Nombre d'exploitations engagées en bio ayant des légumes et surfaces de légumes certifiées et en conversion bio en Normandie entre 2014 et 2022

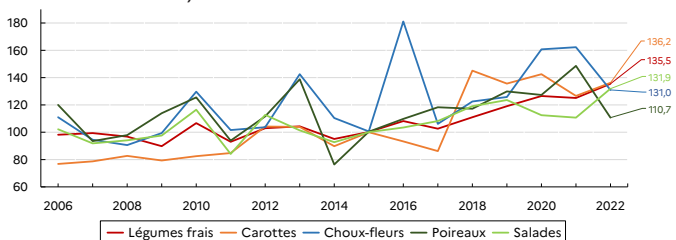


Source : Agence Bio 2014 - 2022

Prix, économie

Forte variabilité des prix des principales productions de légumes depuis 15 ans

Indices bruts des prix des produits agricoles à la production (Ippap) des principaux légumes frais entre 2006 et 2022 (moyenne annuelle - Base 100 en 2015)

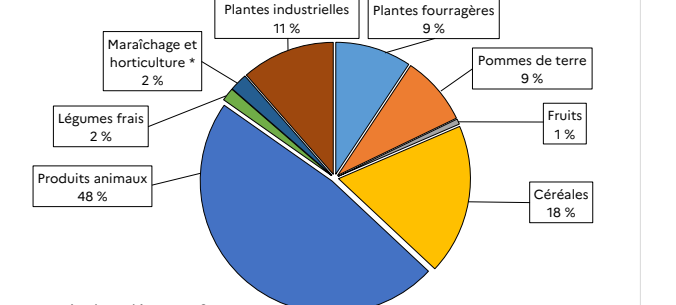


Champ : France métropolitaine

Source : Agreste, Insee - Indice des prix des produits agricoles à la production (Ippap)

Les légumes frais représentent 2% de la valeur de la production régionale

Répartition de la valeur de l'ensemble de la production régionale hors subventions en 2021

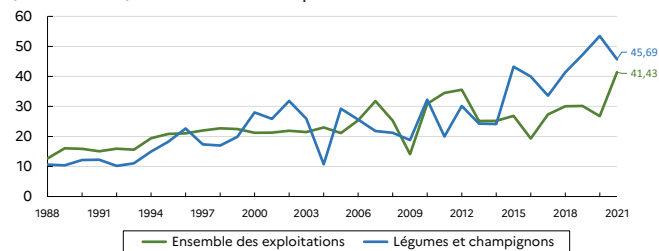


Note : * = hors légumes frais

Source : Agreste - Comptes de l'Agriculture 2021

Le revenu moyen par exploitation spécialisée en légumes et champignons est supérieur de 10% au revenu moyen de l'ensemble des exploitations en 2021

Évolution des revenus moyens par exploitation (RCAI/UTANS) (en k€/UTA) en France métropolitaine entre 1988 et 2021



Champ : France métropolitaine

Source : Agreste - Réseau d'Information Comptable Agricole (RICA)

La main-d'œuvre salariée fortement représentée dans les exploitations spécialisées

Évolution de la main-d'œuvre selon le statut dans les exploitations spécialisées en maraîchage en Normandie en 2010 et 2020

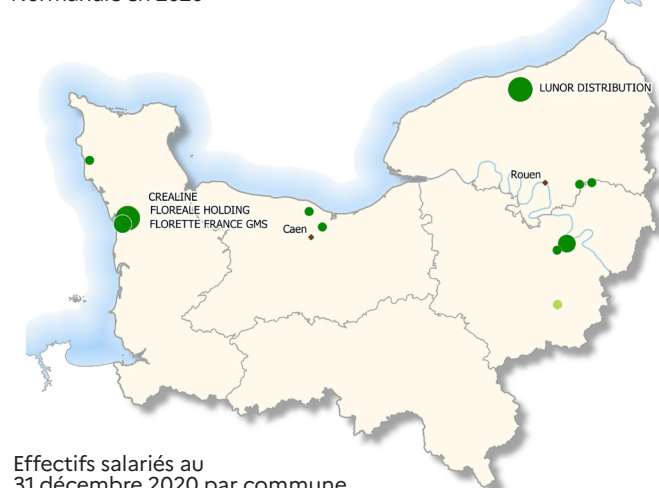
Nombre de personnes		Chef ou coexploitant	Main d'œuvre familiale permanente	Salarié permanent non familial	Saisonnier ou occasionnel
		2010	315	231	336
	2020	465	163	653	-
ETP*	2010	276	104	284	219
	2020	421	133	573	123

Note : * = ETP = Équivalent Temps Plein

Source : Agreste - Recensements Agricoles (RA)

Les établissements de transformation et de préparation de légumes en Normandie en 2020

Localisation des effectifs salariés des établissements de transformation et de préparation de légumes en Normandie en 2020



Effectifs salariés au 31 décembre 2020 par commune

- 100 et plus
- 10 à 99
- 1 à 9

Activité principale de l'établissement

- Préparation de jus de fruits et légumes (code APET 10.32Z)
- Transformation et conservation de légumes (code APET 10.39A)

Source : Admin-Express 2020 © IGN / Insee, FLORES 2020

www.agreste.agriculture.gouv.fr