



UNION EUROPÉENNE

FONDS EUROPÉEN AGRICOLE
POUR LE DÉVELOPPEMENT RURALMINISTÈRE
DE L'AGRICULTURE
ET DE LA SOUVERAINETÉ
ALIMENTAIRELiberté
Égalité
Fraternité

Mesures agroenvironnementales et climatiques (MAEC) surfaciques

France métropolitaine hors Corse

Notice d'information du territoire

« 9 - Lieuvin Pays d'Auge Natura 2000 »

Campagne 2023

Les mesures agroenvironnementales et climatiques (MAEC) constituent un des outils majeurs de l'architecture environnementale de la politique agricole commune (PAC) pour :

- Accompagner le changement de pratiques agricoles afin de répondre à des enjeux environnementaux identifiés à l'échelle des territoires ;
- Maintenir des pratiques favorables sources d'aménités environnementales là où il existe un risque de disparition ou d'évolution vers des pratiques moins vertueuses.

Les MAEC concourent ainsi pleinement à l'accompagnement des systèmes d'exploitation dans la voie de la performance économique, environnementale et sociale et dans leur projet de transition agro-écologique.

Cette notice présente l'ensemble des MAEC proposées sur le territoire « 9 - Lieuvin Pays d'Auge Natura 2000 » au titre de la campagne PAC 2023. **Lisez cette notice attentivement avant de remplir votre demande d'engagement en MAEC.**

En complément, vous pouvez consulter la notice nationale d'information sur les MAEC et les aides à l'agriculture biologique pour la programmation PAC 2023-2027, disponible sous Télépac¹.

Les bénéficiaires de MAEC doivent respecter, comme pour les autres aides de le PAC, les exigences de la conditionnalité présentées et expliquées dans les différentes fiches conditionnalité qui sont à votre disposition sous Télépac.

¹ <https://www.telepac.agriculture.gouv.fr>

1 PÉRIMÈTRE DU TERRITOIRE « 9 - LIEUVIN PAYS D'AUGE NATURA 2000 » ET CONDITIONS D'ACCÈS AUX MAEC

Le présent PAEC LPAN se situe principalement sur le territoire de la CCLPA (16 communes) mais également sur le territoire de la Communauté de Communes Pays de Honfleur Beuzeville (1 commune) et de la Communauté de Communes Pont-Audemer Val de Risle (2 communes).

Les 19 communes concernées sont donc :

Asnières, Bailleul-la-Vallée, Le Bois-Hellain, La Chapelle-Bayvel, Cormeilles, Épaignes, Fontaine-la-Louvet, Fort-Moville, Fresne-Cauverville, Martainville, Morainville-Jouveaux, Saint-Aubin-de-Scellon, Saint-Maclou, Saint-Pierre-de-Cormeilles, Saint-Sylvestre-de-Cormeilles, Le Torprt, Toutainville, Triqueville, Vannecrocq.

Voir la Carte de localisation du PAEC 2023-2027 : « Lieuvin Pays d'Auge Natura 2000 (LPAN) » et ses enjeux.

En ce qui concerne les mesures « systèmes », seules les exploitations dont au moins une parcelle se situe dans le territoire la première année d'engagement sont éligibles.

En ce qui concerne les mesures « localisées », une parcelle ou un élément est éligible à la MAEC dès lors qu'au moins une partie de la surface ou de l'élément est incluse dans le territoire la première année d'engagement.

2 RÉSUMÉ DU DIAGNOSTIC AGROENVIRONNEMENTAL DU TERRITOIRE

L'évolution des petites exploitations vers de plus grandes structures agricoles ne favorise pas une gestion extensive des surfaces. Ce phénomène semble lié à un retournement inévitable des prairies et/ou une suppression d'éléments paysagers.

Malgré une hausse non négligeable des surfaces dédiées à la culture de céréales, d'oléagineux et de protéagineux à des fin industriels, les prairies et surfaces fourragères demeurent. Par ces évolutions de statut et de gestion, les exploitations de type polyculture-élevage de bovins dominant le territoire.

Aux vues des différentes pratiques agricoles exercées dans cette partie de l'Eure, les problématiques environnementales identifiées sur ce territoire sont les suivantes :

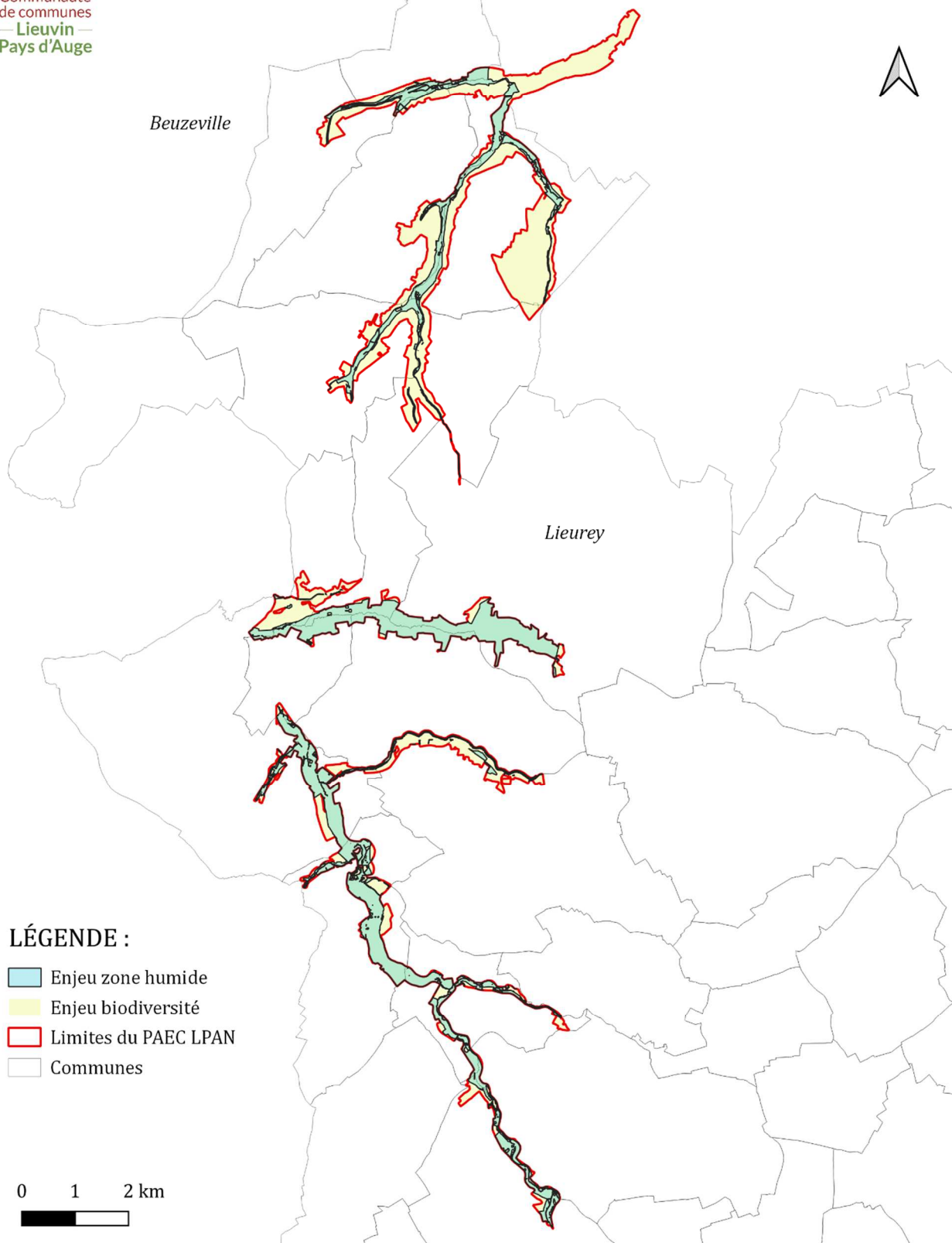
- Un retournement progressif des prairies du Lieuvin ;
- Un paysage bocager en déclin ;
- Une bonne qualité des cours d'eau à préserver ;
- Habitat d'intérêt communautaire à préserver.

Ainsi, pour le PAEC Lieuvin Pays d'Auge, l'enjeu environnemental majeur identifié est l'enjeu biodiversité.

Un sous enjeu a également été relevé, celui de la préservation des zones humides.



**Carte de localisation du PAEC 2023-2027 :
"Lieuin Pays d'Auge Natura 2000 (LPAN)"
et de ses enjeux**



3 LISTE DES MAEC PROPOSÉES SUR LE TERRITOIRE

Deux types de mesures sont proposés :

- Des **mesures « systèmes »** pour lesquelles l'exploitant doit obligatoirement demander à engager au moins 90 % des surfaces éligibles à la MAEC de son exploitation ;
- Des **mesures localisées** qui peuvent être mises en œuvre sur certaines parcelles de l'exploitation et permettent de répondre à des enjeux plus spécifiques et localisés (biodiversité notamment).

Liste des MAEC proposées :

Type de couvert et/ou habitat visé	Enjeu environnemental visé ²	Code de la mesure	Type de mesure (système ou localisée)	Objectifs de la mesure	Montant	Financement
Terres arables et prairies permanentes	Biodiversité	NO_LPAN_HBV2	Système	Accroître l'autonomie alimentaire de l'exploitation en valorisant la production en herbe.	177 €/ha/an	FEADER 80% DRAAF 20%
	Biodiversité	NO_LPAN_HBV3	Système	Accroître l'autonomie alimentaire de l'exploitation en valorisant la production en herbe.	233 €/ha/an	FEADER 80% DRAAF 20%
Prairies et pâturages permanents	Biodiversité	NO_LPAN_PRA1	Localisée	Préserver la durabilité et l'équilibre agroécologique des prairies permanentes à flore diversifiée.	51 €/ha/an	FEADER 80% DRAAF 20%
	Biodiversité	NO_LPAN_PRA2	Système	Préserver la durabilité et l'équilibre agroécologique des prairies permanentes à flore diversifiée et de certaines surfaces pastorales à forte valeur environnementale.	88 €/ha/an	FEADER 80% DRAAF 20%

	Biodiversité	NO_LPAN_PRA3	Localisée	Exercer une pression de pâturage adaptée aux milieux.	72 €/ha/an	FEADER 80% DRAAF 20%
	Biodiversité	NO_LPAN_OUV1	Localisée	Maintenir l'ouverture des parcelles dont la dynamique d'embroussaillage est défavorable à la biodiversité.	153 €/ha/an	FEADER 80% DRAAF 20%
	Biodiversité	NO_LPAN_OUV2	Localisée	Maintenir l'ouverture des parcelles dont la dynamique d'embroussaillage est défavorable à la biodiversité, en favorisant le pâturage.	204 €/ha/an	FEADER 80% DRAAF 20%
Terres arables, hors surfaces en herbe et jachère de moins de 2ans	Biodiversité	NO_LPAN_CIFF	Localisée	Planter des couverts d'intérêt faunistique et floristique répondant à des exigences spécifiques.	652 €/ha/an	FEADER 80% DRAAF 20%
Surfaces herbacées temporaires de moins de 2 ans	Biodiversité	NO_LPAN_CPRA	Localisée	Planter et maintenir des couverts herbacés pérennes.	358 €/ha/an	FEADER 80% DRAAF 20%
Surfaces herbacées temporaires de prairies/pâturages permanents de zone humide	Biodiversité Zone humide	NO_LPAN_ESP1	Localisée	Protéger les espèces animales et végétales liées aux milieux prairiaux.	82 €/ha/an	FEADER 80% AESN 20%
	Biodiversité Zone humide	NO_LPAN_ESP2	Localisée	Protéger les espèces animales et végétales liées aux milieux prairiaux.	145 €/ha/an	FEADER 80% AESN 20%
	Biodiversité Zone humide	NO_LPAN_ESP3	Localisée	Protéger les espèces animales et végétales liées aux milieux prairiaux.	200 €/ha/an	FEADER 80% AESN 20%
	Biodiversité Zone humide	NO_LPAN_ESP4	Localisée	Protéger les espèces animales et végétales liées aux milieux prairiaux.	254 €/ha/an	FEADER 80% AESN 20%
Ligneux	Biodiversité	NO_LPAN_IAE1	Localisée	Entretien des éléments ligneux (haies, arbres isolés ou en alignement, ripisylve, bosquet) afin d'en assurer le renouvellement et la pérennité.	800 €/ha/an	FEADER 80% DRAAF 20%

Mares et plans d'eau	Biodiversité	NO_LPAN_IAE2	Localisée	Entretien des mares et des plans d'eau pour leur permettre de jouer leurs rôles (richesse biologique, séquestration du carbone et qualité de l'eau).	62 €/mare/an	FEADER 80% AESN 20%
----------------------	--------------	--------------	-----------	--	--------------	------------------------

Une notice spécifique à chacune de ces mesures, incluant le cahier des charges à respecter, est jointe à cette notice d'information du territoire « 9 - Lieuvin Pays d'Auge Natura 2000 ».

PROJET

4 MONTANTS D'ENGAGEMENT MINIMUM ET MAXIMUM

L'engagement dans une ou plusieurs MAEC de ce territoire est possible uniquement dans le cas où cet engagement représente, au total, un montant annuel supérieur ou égal à 300 euros. Si ce montant minimum n'est pas respecté lors de la demande d'engagement en première année, celle-ci sera irrecevable.

Par ailleurs, le montant de l'engagement est susceptible d'être plafonné selon les modalités d'intervention des différents financeurs précisées dans la notice spécifique de chaque mesure. Si ce montant maximum est dépassé, la demande devra être modifiée.

5 CRITÈRES DE PRIORISATION DES DOSSIERS

Les critères de priorisation permettent de classer les demandes d'aide lorsque le nombre de demandeurs éligibles est supérieur aux capacités de financement. Dans ce cas, les dossiers sont engagés par ordre de priorité en fonction des critères définis.

Ces critères de priorisation sont précisés dans la notice spécifique de chaque mesure.

Principes de priorisation

Rang de priorité	Critères de priorisation	cf . Annexe 10 - compléments plafonnements site DRAAF	
		Conditions supplémentaires HBV	Plafonnements spécifiques HBV
1	- Fiche liaison conforme (toutes les MAEC) - Agriculteur à titre principal pour toutes les MAEC systèmes		
2	PAEC à enjeu biodiversité : toutes les MAEC sont de priorité 2 mais avec conditions supplémentaires pour les MAEC HBV ayant au moins 10 UGB	1 – HBV3 par ordre décroissant d'herbe de 100 à 90 %, ayant au moins 10 UGB	6 000 € (maintien)
		2 – HBV2, HBV3 « sortants » ayant au moins 10 UGB	6 000 €
		1 – HBV2 en « évolution » ayant au moins 10 UGB	10 000 €
3	PAEC à enjeu eau : toutes les MAEC sont de priorité 3 mais avec conditions supplémentaires pour les MAEC HBV ayant au moins 10 UGB	2 – HBV1 en « évolution » ayant au moins 10 UGB (uniquement départements 27 et 76)	8 000 €
		3 – HBV3 par ordre décroissant d'herbe, de 100 à 90 % (14-50-61) et de 100 à 85 % (27-76), ayant au moins 10 UGB	6 000 € (maintien)
		4 - « sortants » HBV1 (uniquement départements 27 et 76), HBV2, HBV3 ayant au moins 10 UGB	6 000 €
4	MAEC en (sous)-PAEC « zones humides » Les MAEC hors HBV sont en priorité 4.	Si (sous)-PAEC ZH dans un PAEC à enjeu "biodiversité" : voir règles priorité 2 PAEC à enjeu biodiversité Si (sous)-PAEC ZH dans un PAEC à enjeu "eau" : voir règles priorité 3 PAEC à enjeu eau	

	conditions supplémentaires pour les MAEC HBV ayant au moins 10 UGB	Si (sous)-PAEC ZH dans un PAEC à enjeu "autre", on appliquera, pour prioriser les demandeurs HBV, les mêmes modalités que celles prévues en rang de priorité 9	
5	MAEC HBV3 pour les « Sortants » ayant au moins 10 UGB herbivores PAEC à enjeu « autre »		6 000 €
6	MAEC biodiversité systèmes SHP PAEC à enjeu « autre »		
7	MAEC systèmes eau (réduction phytos et/ou ferti) PAEC à enjeu « autre »		
8	MAEC localisées - PAEC à enjeu « autre »		
9	Autres MAEC systèmes HBV avec au moins 10 UGB herbivores, par taux d'herbe décroissant	1- « sortants » HBV2 ayant au moins 10 UGB	6 000 €
		2 – Autres MAEC HBV3 et HBV2 maintien, ayant au moins 10 UGB	6 000 €
		2- Autres MAEC HBV2 évolution , ayant au moins 10 UGB	10 000 €
		2- Autres MAEC HBV3 évolution, ayant au moins 10 UGB	12 000 €
10	Autres		

IMPORTANT :

Critère de priorisation supplémentaire sur les MAEC HBV (ex BEA) pour les PAEC à enjeux EAU et BIODIVERSITE : minimum de 30 % de SAU dans le PAEC

Plafonnements toutes MAEC

MAEC	Montants annuels plafonnés à l'exploitation	Précisions HBV (ex BEA)
Système HBV (ex BEA) « sortants »	6000	plafond unique
Système HBV (ex BEA) « maintien »	6000	nouveaux en « maintien » quel que soit le niveau HBV souscrit
Système HBV (ex BEA) « évolution »* niveau 1	8000	nouveaux en « évolution* »
Système HBV (ex BEA) « évolution »* niveau 2	10000	nouveaux en « évolution* »
Système HBV (ex BEA) « évolution »* niveau 3	12000	nouveaux en « évolution* »
Système Eau niveau 1	8000	

Système Eau niveau 2	10000	
Système Eau niveau 3	12000	
MAEC Systèmes biodiversité Systèmes herbagers et pastoraux – SHP	12000	
MAEC localisées (hors IAE3)	16000	
MAEC localisée IAE3 - fossés	3000	
MAEC du PAEC MAZI	8000	

AAP PAEC 2022 – Normandie - annexe 10

* **Exploitation en situation « évolution » au titre de la MAEC HBV (ex BEA)** : exploitations pour lesquelles le taux d'herbe en année 1 est inférieur de minimum 5 points à celui requis pour le niveau et sans dégradation du critère herbe entre 2022 et 2023 (modulo une faible évolution pour la sole en PT [rotation])

* **Exploitation en situation « maintien » au titre de la MAEC HBV (ex BEA)** : exploitations qui ne sont pas en « évolution »

* **« Sortants »** : bénéficiaires d'une SPE3-SPM3 [14, 50, 61] ou d'une SPE2-SPM2 [27, 76] en 2022 ou d'une CAB se terminant au 14/5/2023 (engagement 2018), sans dégradation du critère herbe entre 2022 et 2023 - y compris les bénéficiaires qui augmentent leur taux d'herbe ; **le plafond appliqué est unique : 6 000 €**

6 COMMENT FAIRE LA DEMANDE D'ENGAGEMENT POUR UNE NOUVELLE MAEC ?

Pour vous engager dans une MAEC en 2023, vous devez obligatoirement déposer une demande d'aide avant le 15 mai 2023 lors de votre déclaration PAC dans Télépac :

- En cochant la case correspondant aux MAEC 2023-2027 à l'étape « Demande d'aides » ;
- En dessinant les éléments graphiques pour lesquels une aide est demandée (éléments surfaciques, linéaires ou ponctuels) à l'étape « RPG MAEC/BIO », selon les instructions figurant dans la notice explicative de la télédéclaration des MAEC³, en précisant le code de la mesure demandée ;
- En cochant à l'étape « RPG » les surfaces cibles ;

Concernant la/les mesures « NO_LPAN_HBV2 », « NO_LPAN_HBV3 », « NO_LPAN_PRA2 », vous devez également déclarer les effectifs animaux autres que bovins dans l'écran correspondant sur Télépac, afin que la DDT(M) soit en mesure de calculer le chargement ou les effectifs animaux de votre exploitation.

Concernant la mesure « NO_LPAN_PRA1 » vous devez remplir le formulaire « Déclaration de montée et de descente d'estive » pour renseigner l'ensemble des animaux herbivores pâturent sur les surfaces collectives dont vous assurez la gestion. Ce formulaire est à renvoyer à la DDT(M) au plus tard le 15 novembre 2023, afin que celle-ci soit en mesure de calculer le chargement ou les effectifs animaux présents sur vos surfaces.

7 CONTACTS

³ Disponible sur Telepac : <https://www.telepac.agriculture.gouv.fr>

Pour toute information complémentaire, contacter la structure animatrice du territoire :

Cécile CHEFDEVILLE

Communauté de Communes Lieuvin Pays d'Auge

21 bis rue de Lisieux 27230 THIBERVILLE

02 32 46 80 88 - accueil@lieuvinpaysdauge.fr

PROJET