



# Cultures légumières

Région Normandie

BSV Normandie n°04 du 6 avril 2023



FREDON  
NORMANDIE

## Animatrice référente

Marie-Laure BLANC  
FREDON NORMANDIE  
02 31 46 96 53  
marie-laure.blanc@fredon-normandie.fr

## Animatrice suppléante

Marielle SUIRE  
CA 76  
02 35 59 47 50  
marielle.suire@seine-maritime.chambagri.fr

L'essentiel  
de la  
semaine

**Tous les Alliums** : vol de la mouche mineuse du poireau en cours  
**Oignon** : les levées sont en cours.

**PROCHAIN BULLETIN semaine 16**

## SOMMAIRE :

Tous les <i>Alliums</i> .....	2
OIGNON .....	2
Les abeilles butinent, protégeons-les .....	3
Méthodes alternatives : Des produits de biocontrôle existent .....	3

## Directeur de la publication

Sébastien WINDSOR  
Président de la Chambre  
régionale d'agriculture de  
Normandie

BSV consultable sur les sites  
de la DRAAF, des Chambres  
d'agriculture et des partenaires  
du programme

## Abonnez-vous sur

[normandie.chambres-agriculture.fr](http://normandie.chambres-agriculture.fr)

Action du plan Écophyto pilotée  
par les Ministères en charge de  
l'agriculture, de l'écologie, de  
la santé et de la recherche avec  
l'appui technique et financier de  
l'Office Français de la Biodiversité



## Note nationale - Biodiversité

### « Abeilles sauvages & santé des agro-écosystèmes »



<https://ecophytopic.fr/sites/default/files/2023-03/Abeilles%20sauvages%20-%20Note%20nationale%20biodiversit%C3%A9%20-%20BSV2.0.pdf>

[%20Note%20nationale%20biodiversit%C3%A9%20-%20BSV2.0.pdf](https://ecophytopic.fr/sites/default/files/2023-03/Abeilles%20sauvages%20-%20Note%20nationale%20biodiversit%C3%A9%20-%20BSV2.0.pdf)

## Tous les Alliums :

### Mouche mineuse du poireau *Phytomyza gymnostoma* :

#### Observation :

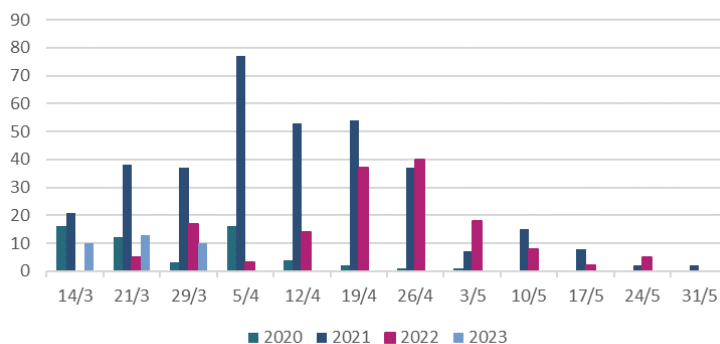
Depuis mi-mars des piqûres de nutrition sont observées en vallée de Seine et dans le Calvados sur des ciboulettes.

**Evolution du risque :** le froid du début de semaine a ralenti leur activité. Le retour à des températures plus clémentes leur sera favorable. Le vol devrait s'amplifier dans les semaines à venir.

La présence de ces premières piqûres de nutrition indique que des adultes sont présents. Elles précèdent de peu la ponte.

A cette période, les dégâts sur les jeunes plantules d'Allium se traduisent par la perte de plantules, leur affaiblissement et leur déformation

Nombre de brins de ciboulette avec piqûres de nutrition  
vallée de Seine - printemps



#### Gestion du risque :

##### Prophylaxie :

La pose et le maintien d'un filet anti-insectes (maille 0,8mm) durant les périodes de vol. Il faut veiller à ce que le feuillage ne touche pas le filet.

L'élimination des résidus après récolte et éviter le compost.

La rotation des cultures car cette mineuse est inféodée aux *Allium* uniquement.

**Pour en savoir plus :** <https://ecophytopic.fr/abaa/piloter/mouche-mineuse-du-poireau>

## OIGNON :

Suivi :

Département	Bassin	Parcelles suivies	Stade
14		4 parcelles de semis 1 parcelle de bulbilles	Crochet 2 à 3 feuilles
27	Vallée de Seine	1 parcelle oignon blanc/botte	

Bon état sanitaire des parcelles.

#### Mildiou :

##### Observation :

Des taches de mildiou sont signalées dans une parcelle d'oignons bottes en vallée de Seine.

#### Gestion du risque :

##### Prophylaxie :

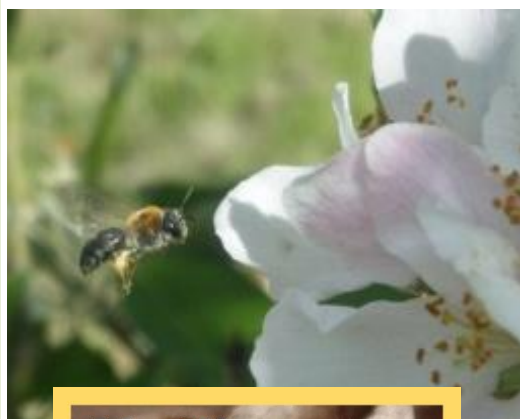
- Rotation : respecter une rotation minimum de 5 ans entre alliacées, surtout s'il s'agit d'oignons ou d'échalotes.
- Variété : bien choisir sa variété, il existe des variétés tolérantes ou résistantes au mildiou.
- Thermothérapie : utiliser la thermothérapie pour les bulbilles (plants trempés dans l'eau chaude afin d'éliminer les formes de conservation présentes sur les bulbes).
- Enherbement : maîtriser l'enherbement afin d'assurer une bonne aération de la culture.
- Fertilisation : raisonner les apports d'azote afin d'éviter les excès qui fragilisent la plante vis-à-vis de la maladie.
- Parcelle : préférer une parcelle bien drainée et aérée, éviter les densités élevées, pour limiter la durée d'humectation du feuillage.
- Déchets : gérer les tas de déchets qui sont des sources potentielles de la maladie.
- Irrigation : raisonner l'irrigation de façon à éviter une humidité prolongée sur le feuillage.

#### Evolution du risque :

Les cultures d'oignon sont sensibles au mildiou causé par le champignon *Peronospora destructor* à partir du stade 2 feuilles. Le risque est présent pour les séries d'oignons bottes à proximité de celles atteintes.



## Les abeilles butinent, protégeons-les !



**La réglementation pour la protection des insectes pollinisateurs a évolué depuis fin 2021.**

Cliquer ici pour télécharger la note d'information BSV-Abeille 2022

[https://draaf.normandie.agriculture.gouv.fr/IMG/pdf/20220330-note\\_abeilles\\_2022.pdf](https://draaf.normandie.agriculture.gouv.fr/IMG/pdf/20220330-note_abeilles_2022.pdf)

Cliquer ici pour découvrir les nouvelles dispositions réglementaires pour la protection des abeilles et des insectes pollinisateurs <https://agriculture.gouv.fr/nouvelles-dispositions-reglementaires-pour-la-protection-des-abeilles-et-des-insectes>

Sur cette page également une Foire Aux Questions :

Une foire aux questions a été préparée pour faciliter la mise en œuvre de cette réglementation :

### FAQ arrêté abeilles

pdf - 1000.95 Ko



## « Méthodes alternatives : Des produits de biocontrôle existent »

Le biocontrôle vise la protection des plantes en privilégiant l'utilisation de mécanismes et d'interactions naturels. A l'inverse de la lutte chimique, il est fondé sur la gestion des équilibres des populations d'agresseurs plutôt que sur leur éradication. <https://ecophytopic.fr/reglementation/proteger/liste-des-produits-de-biocontrrole>

Afin d'informer et de sensibiliser les partenaires du plan Ecophyto normand, les 5 fiches techniques de biocontrôle conçues par l'IBMA (Association Internationale des Producteurs de Produits de Biocontrôle) ont été « labellisées Ecophyto », avant d'être rééditées et diffusées en région :

<https://normandie.chambres-agriculture.fr/conseils-et-services/preserver-lenvironnement/ecophyto/biocontrrole/>

Le BSV est un outil d'aide à la décision, les informations données correspondent à des observations réalisées sur un échantillon de parcelles régionales. Le risque annoncé correspond au risque potentiel connu des rédacteurs et ne tient pas compte des spécificités de votre exploitation. Par conséquent, les informations renseignées dans ce bulletin doivent être complétées par vos propres observations avant toute prise de décision.

Crédit photos : FREDON Normandie  
sauf mention particulière

Ce bulletin est une publication gratuite, réalisée en partenariat avec

AGRIAL, Association Bio Normandie, Biopousses, Chambres d'agriculture de Normandie, DRAAF Normandie, FREDON Normandie, SILEBAN et les producteurs