



Cultures légumières

Région Normandie

BSV Normandie n°33 du 21 décembre 2023

Le temps reste couvert avec un retour des averses en fin de semaine. Les températures sont douces, au-dessus des normales de saison.

L'essentiel de la semaine

Chou : vigilance vis-à-vis des maladies.
Poireau : vigilance vis-à-vis des maladies

Prochain bulletin janvier 2024



Animatrice référente

Marie-Laure BLANC
FREDON NORMANDIE
02 31 46 96 53
marie-laure.blanc@fredon-normandie.fr

Animatrice suppléante

Marielle SUIRE
CA 76
02 35 59 47 50
marielle.suire@seine-maritime.chambagri.fr

Directeur de la publication

Sébastien WINDSOR
Président de la Chambre
régionale d'agriculture de
Normandie

BSV consultable sur les sites
de la DRAAF, des Chambres
d'agriculture et des partenaires
du programme

Abonnez-vous sur
normandie.chambres-agriculture.fr

Action du plan Écophyto pilotée
par les Ministères en charge de
l'agriculture, de l'écologie, de
la santé et de la recherche avec
l'appui technique et financier de
l'Office Français de la Biodiversité

Sommaire :

CHOU : 2
POIREAU : 3
« Méthodes alternatives : des produits de biocontrôle existent » 4

Ce bulletin est le dernier de l'année 2023.



MERCI à tous les lecteurs pour leur fidélité et pour l'intérêt qu'ils portent à ce bulletin.

MERCI également à tous ceux qui participent à l'élaboration de ce BSV :



- Les observateurs des structures partenaires,
- Les producteurs qui mettent à disposition les parcelles pour les observations et les piépages
- Les relecteurs.

Je vous souhaite à tous une belle fin d'année.

Rendez-vous en 2024 !



Marie-Laure BLANC
Animatrice du BSV cultures légumières

CHOU :

Suivi :

Département	Bassin	Parcelles suivies	Stade
76 - 27		3 parcelles de chou	
14	Nord de Caen	3 parcelles de chou	De croissance à récolte
50	Val de Saire Surtainville	4 parcelles de chou 1 parcelle de chou	

Aleurode :

Observations :

Comme dans le bulletin précédent, les aleurodes sont toujours observés dans quatre parcelles de chou de Milan situées en ex-Haute-Normandie et dans le Calvados sur 40 à 100% des plantes. Selon les parcelles les effectifs sont inférieurs à 10 ou compris entre 10 et 100 mouches blanches par plante.

Evolution du risque :

Ces mouches blanches se retrouvent préférentiellement sur les choux de Milan et de Bruxelles, à la face inférieure des feuilles. Les températures douces restent favorables à leur maintien au sein des parcelles. Surveillez le développement de fumagine (champignon qui se développe sur le miellat sécrété par les aleurodes).

Maladie des taches noires :

Observations :

Depuis le précédent bulletin, la présence de *Mycosphaerella brassicicola* est stable dans les parcelles du nord Cotentin. Cette présence est en augmentation dans une parcelle située en Seine-Maritime.

Pour en savoir plus :

voir BSV N°22 : https://fredon.fr/normandie/sites/normandie/files/2020-01/SBT/legume/2023_BSV_Normandie%20leg_22_sem35.pdf

Evolution du risque :

Les fréquentes averses sont favorables au développement des maladies du feuillage. Observez vos parcelles.

Gestion du risque :

Prophylaxie :

Pour *Mycosphaerella*, les variétés ont des sensibilités très variables à cette maladie. Certaines variétés de choux-fleurs d'hiver et de printemps sont tolérantes ou moyennement sensibles. Broyer les parcelles dès que la récolte est terminée

Phytophthora brassicae :

Observations :

Des symptômes de cette maladie sont observés dans trois parcelles de chou de Milan. Ils sont observés dans deux parcelles en vallée de Seine et une parcelle du Calvados sur 1 à 40% des plantes.

Evolution du risque :

La biologie et les conditions favorables de cette maladie ne sont pas formellement identifiées. Les fortes humidités enregistrées les semaines précédentes ont été favorables à la sortie des taches foliaires.

Ces taches nécessitent un parage plus important des pommes.



Taches foliaires de la maladie

Sclérotinia :

Observations

Des symptômes de sclérotinia sont notés sur 10% des pommes de choux de Milan d'une parcelle en vallée de Seine.

Evolution du risque :

Les conditions actuelles : températures douces et sols humides sont favorables à l'expression de cette maladie. Cette maladie est inféodée à la parcelle.



Sclérotinia sur chou de Milan (CA 76)

POIREAU :

Suivi :

Département	Bassin	Parcelles suivies	Stade
27 - 76		3 parcelles	De +10 feuilles à récolte
	Mont Saint Michel	4 parcelles	
	Créances	5 parcelles	
50	Val de Saire	5 parcelles	
	Surtainville	2 parcelles	

Rouille :

Observations :

	Situation	Tendance
50 - Mt St Michel	Absence de pustules récentes	=
50 - Créances	Présence de pustules récentes dans deux parcelles sur 4 à 20% selon les parcelles.	↘ à =
50 - Surtainville	Présence de pustules récentes dans une parcelle sur 12% des poireaux.	↘ à =
50 - Val de Saire	Présence de pustules récentes dans quatre parcelles sur 8 à 12% des plantes.	↘ à =
76 - 27	Présence dans les trois parcelles sur 0,1 à 100% des poireaux.	=

Evolution du risque :

Cette maladie n'a pas ou très peu progressé dans les parcelles du réseau. Les conditions optimales pour l'infestation sont une température de 15°C et 100% d'humidité pendant 4 heures. Les températures actuelles sont douces mais restent inférieures à 15°C. Au vu de la faible présence en parcelle, **le risque reste faible sur variété non sensible**. A suivre en fonction de la sensibilité variétale, des pluies et du créneau de production.

Alternaria / Stemphylium :

Observations :

Ces maladies sont stables dans les parcelles du réseau normand.

Evolution du risque :

Des températures comprises entre 12 et 34°C, et une humidité élevée sont favorables au développement de ces maladies. Les températures douces actuelles peuvent être favorables à ces maladies. Evolution à suivre en fonction de la sensibilité variétale et du créneau de production.

Gestion du risque :

Prophylaxie : privilégiez les variétés peu sensibles.

Mildiou :

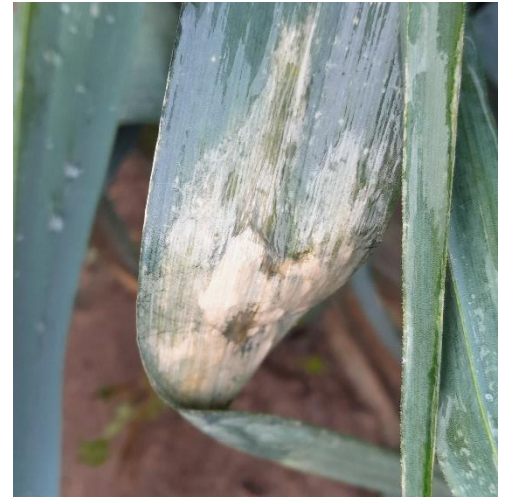
Observations :

Des taches récentes de mildiou sont observées dans deux parcelles sur le secteur de Créances sur 1 à 2 % des poireaux et dans le val de Saire dans trois parcelles sur 4 à 8% des plantes.

Biologie :

La conservation de cet agent pathogène se fait dans le sol. Ce champignon se développe entre 5 et 25°C avec une température optimale de 10 à 15°C. Les pluies permettent la dispersion des spores et favorisent les contaminations par éclaboussures sur le feuillage.

Les symptômes de cette maladie apparaissent lorsque des périodes douces et humides succèdent à une période plus froide. Attention, une période de gel suivie d'un redoux est favorable au développement de la maladie.



Tache récente de mildiou à la pliure d'une feuille

Evolution du risque :

Les conditions actuelles de temps pluvieux et des températures entre 10 et 15°C sont favorables au développement de la maladie.

Evolution à suivre en fonction de la sensibilité variétale et du créneau de production.

Gestion du risque :

Prophylaxie : privilégiez les variétés peu sensibles

B « Méthodes alternatives : des produits de biocontrôle existent »

Le biocontrôle vise la protection des plantes en privilégiant l'utilisation de mécanismes et d'interactions naturels. A l'inverse de la lutte chimique, il est fondé sur la gestion des équilibres des populations d'agresseurs plutôt que sur leur éradication.
<https://ecophytopic.fr/reglementation/proteger/liste-des-produits-de-biocontrole>

Afin d'informer et de sensibiliser les partenaires du plan Ecophyto normand, les 5 fiches techniques de biocontrôle conçues par l'IBMA (Association Internationale des Producteurs de Produits de Biocontrôle) ont été « labellisées Ecophyto », avant d'être rééditées et diffusées en région :

<https://normandie.chambres-agriculture.fr/conseils-et-services/preserver-lenvironnement/ecophyto/biocontrole/>

Il existe des produits de biocontrôle autorisés pour différents usages
Retrouvez la liste actualisée régulièrement sur le site : <http://www.ecophytopic.fr/>

Le BSV est un outil d'aide à la décision, les informations données correspondent à des observations réalisées sur un échantillon de parcelles régionales. Le risque annoncé correspond au risque potentiel connu des rédacteurs et ne tient pas compte des spécificités de votre exploitation. Par conséquent, les informations renseignées dans ce bulletin doivent être complétées par vos propres observations avant toute prise de décision.

Crédit photos : FREDON Normandie
sauf mention particulière