

## Les services de la DRAAF

SG

Secrétariat Général

SRAF-FAM

Service Régional  
Agriculture, Forêt,  
délégation de  
FranceAgriMer

SRISE

Service Régional de  
l'Information Statistique  
et Économique

SRFD

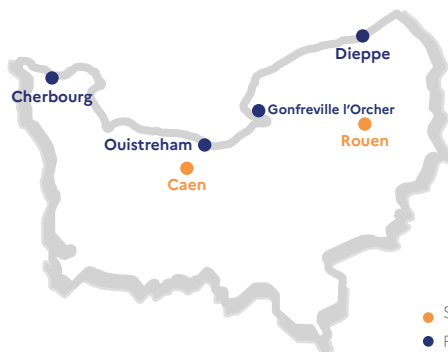
Service Régional de  
la Formation et du  
Développement

SRAL

Service Régional de  
l'Alimentation  
Postes de contrôle  
frontalier (PCF)



## Les sites de la DRAAF Normandie



- Sites administratifs
- Postes de contrôle frontalier

- Sites administratifs
- Postes de contrôle frontaliers (PCF)

### Caen

6 boulevard du Général Vanier, Caen

### Rouen

Cité administrative  
2 Rue Saint-Sever, Rouen

### Gonfreville l'Orcher

SIVEP - PCF - Parc Frigo - Desserte Ouest  
Gonfreville l'Orcher  
02 35 13 32 70

### Cherbourg

PCF - Quai de Normandie  
Cherbourg-en-Cotentin  
02 31 24 98 60

### Ouistreham

PCF - Zone artisanale du Maresquier  
Rue de la Crête au COQ, Ouistreham  
02 31 24 98 60

### Dieppe

PCF - Quai du Maroc  
Hangar d'Afrique, Dieppe  
02 31 24 98 60

Nous contacter : 02 31 24 98 60

6 bd du Général Vanier - La Pierre Heuzé CS 95181 - 14070 Caen cedex 5  
draaf-normandie@agriculture.gouv.fr



PRÉFET  
DE LA RÉGION  
NORMANDIE

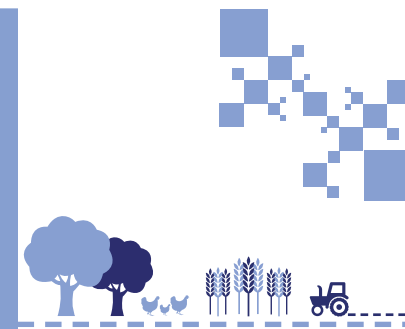
Liberté  
Égalité  
Fraternité

# DIRECTION RÉGIONALE

## DE L'ALIMENTATION, DE L'AGRICULTURE ET DE LA FORÊT DE NORMANDIE



DRAAF  
Normandie



Retrouvez l'organigramme détaillé sur :  
<http://draaf.normandie.agriculture.gouv.fr/>

Copyright : Pascal Xicluna/agriculture.gouv.fr  
Version du 04/03/2025

## Présentation

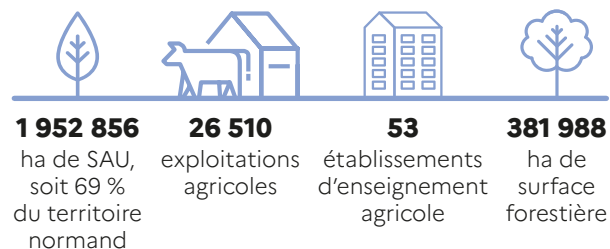
La direction régionale de l'Alimentation, de l'Agriculture et de la Forêt est un **service déconcentré du Ministère de l'Agriculture et de la Souveraineté Alimentaire (MASA)**. Au 1<sup>er</sup> janvier 2024, elle comptait 195 agent(e)s, dont 63 % de femmes.

La Normandie est une région agricole. La filière bois y est bien développée, malgré le faible taux de boisement. Le volet alimentaire, important et diversifié, se caractérise par la présence de nombreuses filières, dont des filières locales a forte valeur ajoutée (lait, lin, cidre, légumes, cheval, etc.). Les politiques agricole, forestière et alimentaire ont une **dimension territoriale notable**.

C'est pourquoi la DRAAF de Normandie s'est organisée en **multi-sites fonctionnels et spécialisés** pour de garantir les **équilibres territoriaux** dans l'exercice de ses différentes missions. Certaines activités de proximité, liées par exemple aux contrôles sur site, sont ainsi assurées depuis les différentes implantations, au plus près des administrés.

Ce document présente synthétiquement la DRAAF de Normandie, son **organisation et ses missions**. N'hésitez pas à consulter notre site internet pour obtenir des informations plus détaillées.

### La Normandie, c'est :



La direction et l'ensemble des agents de la DRAAF de Normandie

## Les missions de la DRAAF

La DRAAF de Normandie est au service de l'ensemble des **acteurs et usagers** du territoire normand. Elle met en œuvre, sous l'autorité du Préfet de région, les **politiques du Ministère** en étroite relation avec les autres services de l'État et de l'ensemble de ses partenaires.

À ce titre, elle anime et coordonne les actions des directions départementales interministérielles (DDI), des établissements publics locaux d'enseignement et de formation professionnelle agricole (EPLEFPA) et des réseaux métiers du Ministère en région. Elle conduit, sous l'autorité du Ministère, les politiques de l'enseignement agricole : elle est autorité académique pour les 53 établissements de la région.

Elle assure par ailleurs la fonction de délégué territorial de l'établissement public FranceAgriMer.

### Alimentation



- > Assurer l'accès de tous à une alimentation sûre et de qualité

Sécurité sanitaire des aliments, aide alimentaire, éducation de la jeunesse, prévention du gaspillage, promotion d'une alimentation locale

### Santé animale & végétale



- > Prévenir, surveiller et lutter contre les maladies des végétaux et des animaux, veiller au bien-être animal

Qualité et protection des végétaux, surveillance des organismes nuisibles, Ecophyto, coordination des inspections vétérinaires, contrôle des intrants en agriculture, contrôle à l'import et à l'export

### Gestion équilibrée et durable des territoires par l'agriculture



- > Promouvoir la mise en œuvre du projet agro-écologique pour la France

Accompagner les entreprises agricoles vers une transition agroécologique réussie assurant compétitivité, préservation des ressources naturelles et des actifs agricoles et ruraux

### Gestion durable de la forêt et de la filière bois



- > Accompagner la compétitivité de la filière, favoriser la mobilisation et la valorisation du bois

Aider les investissements forestiers, veiller à la mise en œuvre du programme régional de la forêt du bois, développer le partenariat avec les acteurs de la filière bois et l'interprofession

### Enseignement agricole et formation professionnelle



- > Exercer les missions d'autorité académique de l'enseignement technique agricole

Formation initiale et continue, apprentissage, animation et développement des territoires, insertion scolaire, sociale et professionnelle, expérimentation et innovation, coopération internationale

### Production et transformation des produits agricoles



- > Favoriser le développement et la compétitivité des entreprises des filières agricoles et agroalimentaires

Installation et transmission des exploitations agricoles, compétitivité et soutien aux entreprises, structure et foncier, emploi en agriculture, mise en œuvre de la politique agricole commune (PAC)

### Études, données et statistiques



- > Observer et analyser les données économiques agricoles, forestières, agro-alimentaires et environnementales

Enquêtes, synthèses, production et diffusion de données et cartographies statistiques, analyses statistiques et territoriales, études économiques de conjoncture et de prix, connaissance et suivi des marchés agricoles et agro-alimentaires