


JOURNÉE D'ÉCHANGE SUR LA DYNAMIQUE DES PAT EN NORMANDIE

27 novembre 2025

RÉSEAU NORMAND POUR LE DÉVELOPPEMENT DES
PROJETS ALIMENTAIRES DE TERRITOIRE



DÉROULÉ DE LA JOURNÉE

- 
-
- 📌 10h15 - Séquence d'interconnaissance – QUIZZ PAT
 - 📌 11h - La dynamique des PAT en Normandie : quelques éléments clés, des témoignages et des échanges
 - 12h15 - Déjeuner !
 - 📌 13h45 - Présentation du PNR du Perche autour de l'installation et de la transmission
→ Exemple des espaces-tests avec Rhizome
 - 📌 14h30 - Visite d'un testeur !

LE RÉSEAU NORMAND DES PAT

Créé en 2017 par la DRAAF et animé par la Chambre d'agriculture de Normandie

Les missions du réseau :

- ➔ Constituer un guichet régional d'information sur les PAT par l'identification des acteurs impliqués dans ces thématiques, une veille sur les ressources et sur les initiatives ou projets conduits en région ou ailleurs
- ➔ Relayer les dispositifs d'appui et apporter un appui à la DRAAF dans l'instruction des dossiers de demandes de labellisation
- ➔ Faciliter l'échange d'informations et de bonnes pratiques au sein des membres du réseau et faciliter la synergie entre les territoires
- ➔ Contribuer aux réflexions sur les PAT, en particulier en lien avec France PAT, le nouveau réseau national pour enrichir l'accompagnement des territoires de PAT dans leurs démarches.

Un binôme pour l'animation : Lynda IHADJADENE et Marion FRANÇOIS + appui de Kathel RAMOND en stage sur le premier semestre et sur la fin de l'année



LES MEMBRES DU RÉSEAU NORMAND DES PAT

Les **collectivités portant des PAT** (opérationnel, en construction, émergent) ou en phase de réflexion

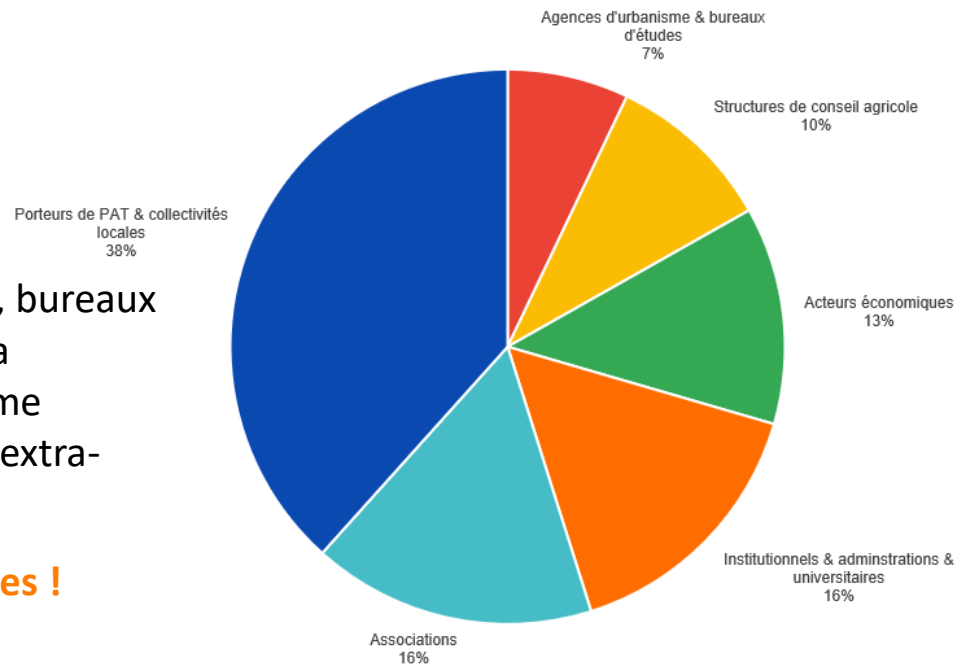
→ 38% des membres

Mais pas que !

Des structures de conseil agricoles, bureaux d'études, université et monde de la recherche, membres de l'écosystème alimentaire normand, collectivités extra-normandes

Au total plus de 360 membres !

Typologie des membres du réseau



LA NEWSLETTER DU RÉSEAU



- Un outil de diffusion de la veille, de capitalisation, des financements et de retour d'expériences
- Des relais d'actions ou d'événements portés par différentes structures en Normandie ou ailleurs
- Un travail mené avec l'ANBDD



Flashez pour vous abonner !





SÉQUENCE D'INTERCONNAISSANCE



DÉROULÉ DE LA JOURNÉE

Séquence d'interconnaissance – QUIZZ PAT !

Mettez vous en équipe mixte
élus-techniciens

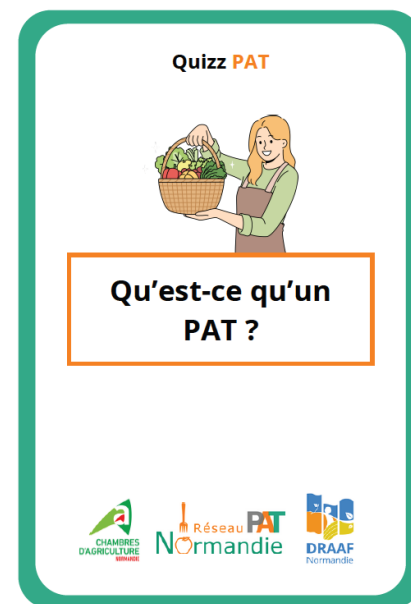
Une personne lit la question, le
groupe tente d'y répondre

Au verso, une réponse est
proposée !

Réagissez par rapport à vos
territoires et à vos regards !

Comptez vos points !

40 minutes de jeu ! et débrief
ensemble





MOT D'ACCUEIL – THIERRY LIGER





DYNAMIQUE DES PAT EN NORMANDIE



FRANCE PAT

Un réseau national qui existe avec un outil : **France PAT !**



Objectif : capitaliser et agréger des données pour assurer un suivi par le ministère



DES FINANCEMENTS OUVERTS !

Un nouvel appel à projet ouvert jusqu'au 23 décembre !

Volet 1 - Déclinaison territoriale de la SNANC

- Déploiement de nouveaux PAT
- Plafond de 70 000€ et subvention à hauteur de 70%
- Durée de réalisation 36 mois

Volets 2 et 3 – Déclinaison nationale de la SNANC

- Projets innovations ou projets d'essaimage
- Inter-régional ou national
- Plafond de 70 000€ - entre 30 et 70% de taux de subvention
- Durée de réalisation 24 mois



UNE INQUIÉTUDE

Incertitude sur le budget 2026 pour le **financement des actions de lutte contre le gaspillage alimentaire et à l'alimentation durable**

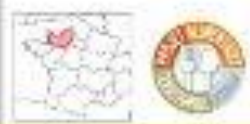
Impacts et mises en péril sur des structures régionales notamment les REGAL qui sont dans l'incertitude

Enjeu sur le budget de l'ADEME en 2026

Pourtant

- Une baisse de -30% du GAL à échéance 2030 fixée par l'Union Européenne
- La SNANC identifie la lutte contre le gaspillage alimentaire comme un levier incontournable de transformation

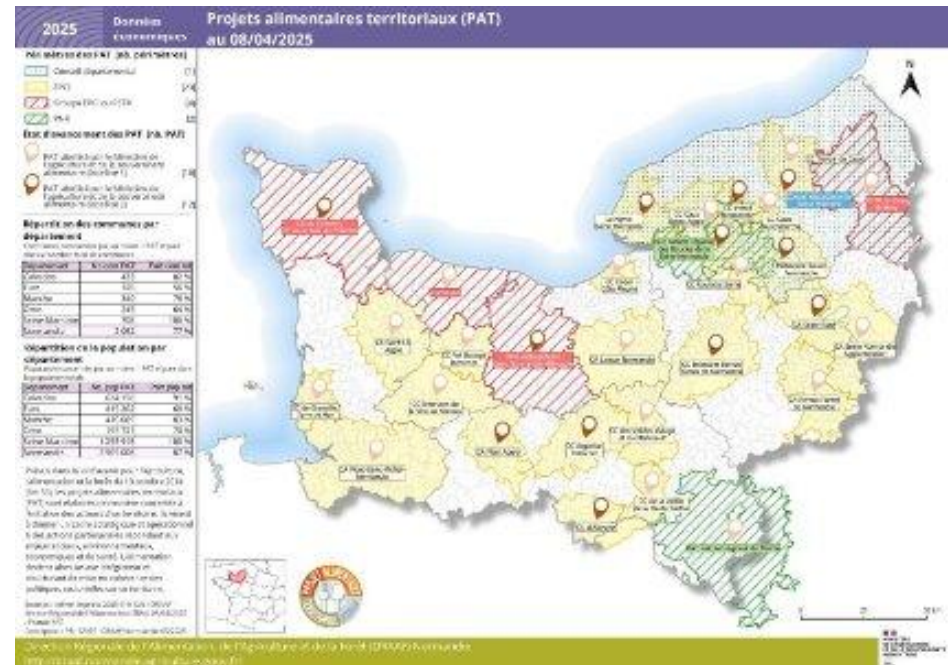




LES PAT EN NORMANDIE

30 PAT labélisés en Normandie

- 13 de niveau 1
- 17 de niveau 2
- En moyenne, **44 actions** dans les plans d'actions
- **20%** des actions en moyenne portent sur l'**éducation à l'alimentation durable**
- La thématique la moins représentée est celle de la santé



Taux de couverture des PAT en Normandie

Couverture	Normandie	Normandie hors CD76 et PNR BSN
Communes	77%	63%
Population	87%	79%

DES EXEMPLES CONCRETS

Au menu, 3 exemples de projet portés par des PAT

- Flers Agglo
- Ter'Bessin
- CA du Cotentin

Des échanges après chaque témoignage





TEMOIGNAGE VIDÉO FLERS AGGLO





TEMOIGNAGE TER'BESSIN

Garance LAUNAY





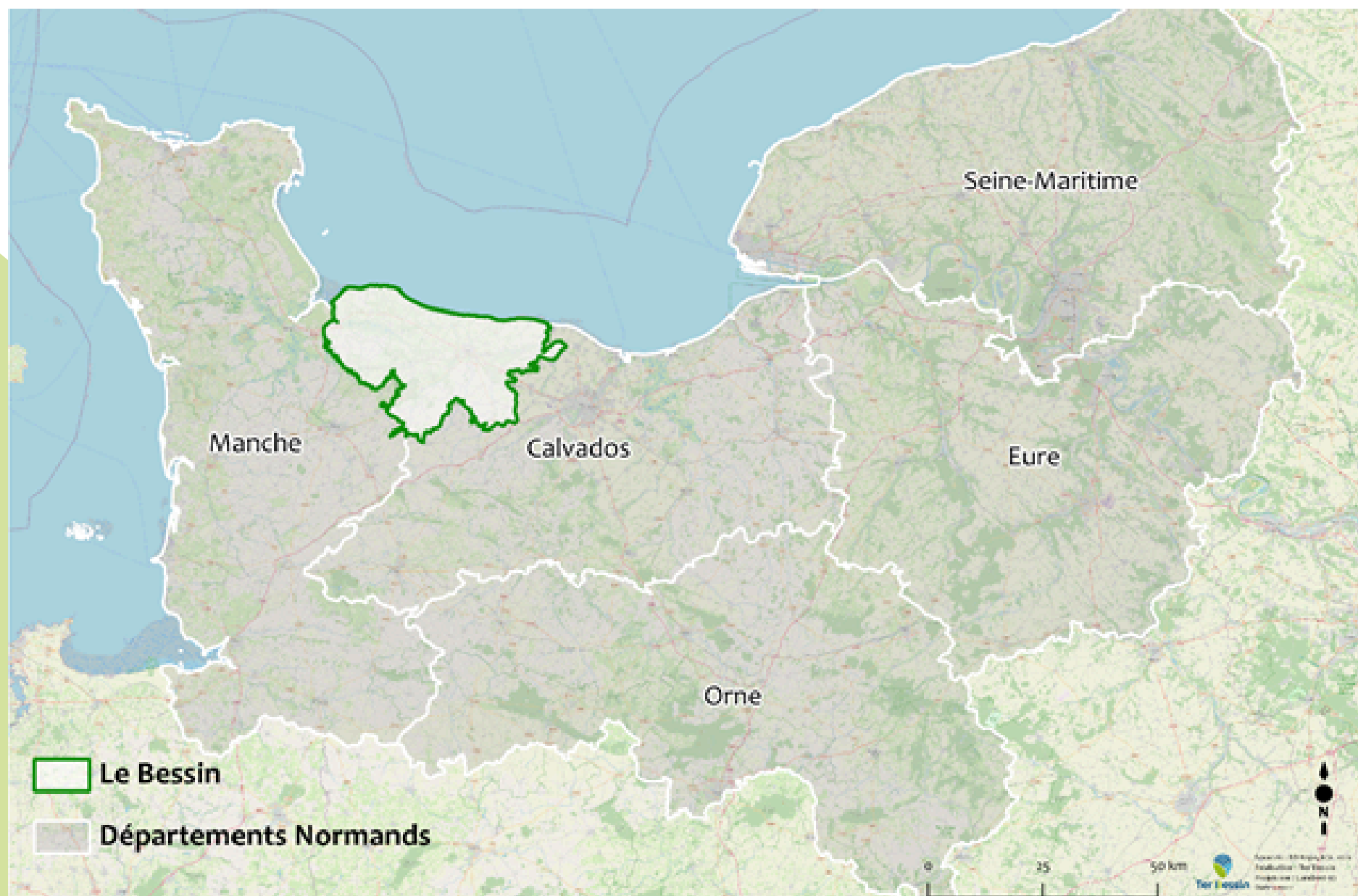
Ter'Bessin

Présentation de Butine

Réseau Normand des PAT

Jeudi 27 novembre 2025
Journée de rencontre avec les élus

Ter' Bessin ?



Syndicat mixte qui regroupe 3 intercommunalités du Bessin
123 communes – 74 000hab. – 1000km²

3 compétences transférées : SCOT, PCAET et GEMAPI

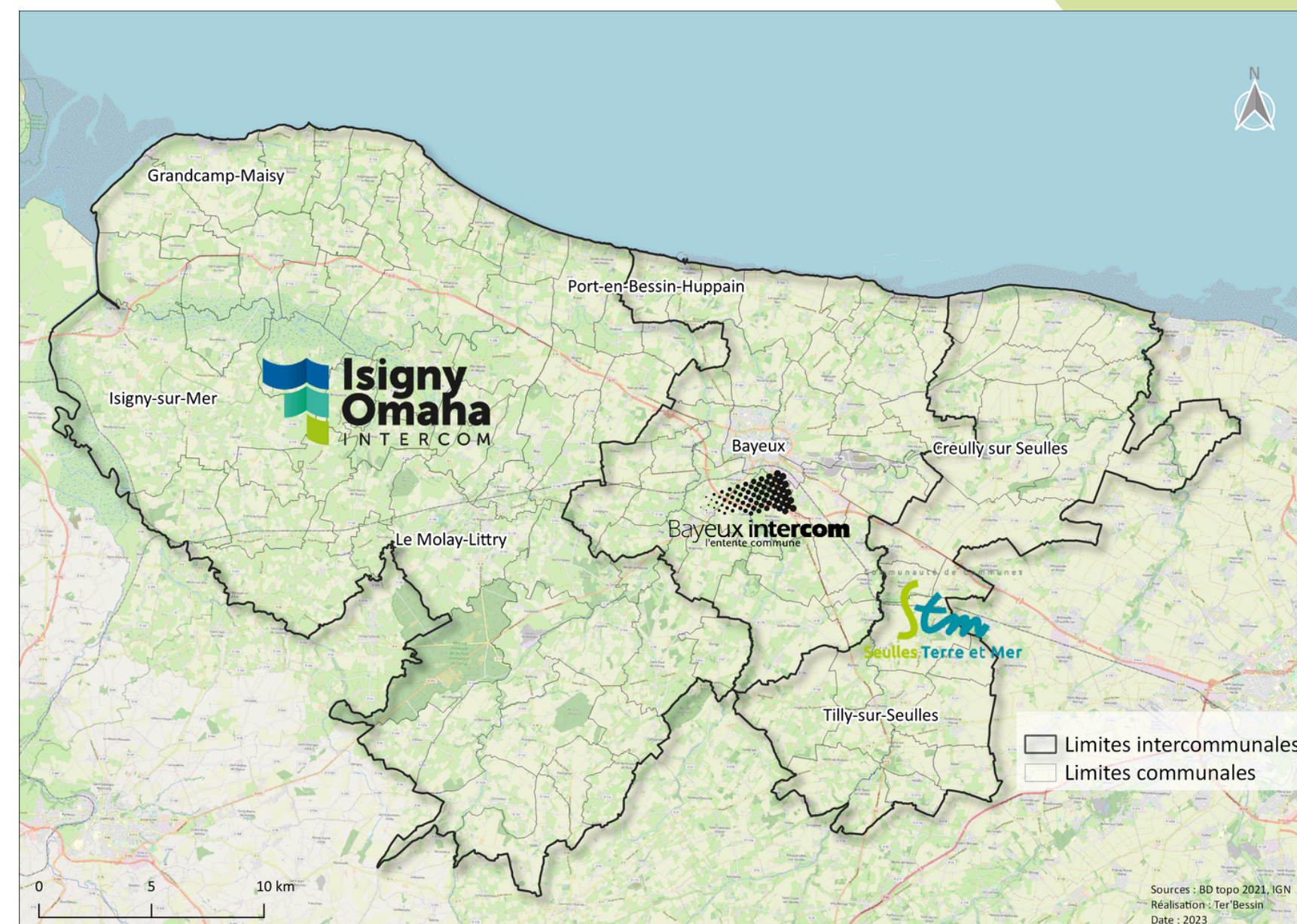
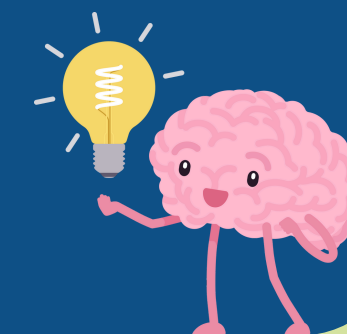
Des missions mutualisées : SIB et 1/3 des actions du PCAET

Une **gouvernance** de 62 élus – représentants des 3 EPCI

• **Président** : Arnaud TANQUEREL

Fonctionnement 2024 :

• Une équipe technique de 24 agents



Historique du PAT

1 Emergence de la réflexion

Décembre 2020

- Les élus des 3 intercommunalités du Bessin ont décidé de **se lancer dans élaboration d'un PAT à l'échelle du Bessin.**
- S'inscrit dans le cadre du **PCAET du Bessin**

2 Phase de diagnostic

2021-2022

- **Entretiens** avec des acteurs de l'alimentation du territoire
- **Diffusion** d'un questionnaire
- **Cartographie** du paysage alimentaire et agricole du Bessin
- **Partage du diagnostic**

3 Phase stratégique

2023

- Formalisation des **partenariats**
- Mise en place de la **gouvernance** : COTECH, COPIL, groupe de travail, désignation d'une élue référente
- **Réunions** avec les acteurs du territoire

Historique du PAT

4 Labellisation du PAT du Bessin

Décembre 2023

- Labellisé **PAT émergent** pendant 3 ans



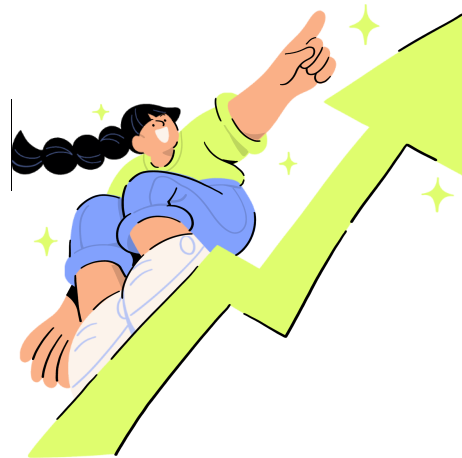
5 Lauréat de l'AAP du PNA

Février 2024

- Soutien à l'émergence de nouveaux PAT



06 - Lancement des premières actions



OBJECTIFS

LANCER LA **DYNAMIQUE** DU PAT

En proposant des actions "à victoire rapide"

FÉDÉRER LES ACTEURS DU TERRITOIRE AUTOUR DU PROJET

En donnant envie de se mobiliser à travers les premières actions

PERMETTRE DE SE **PROJETER** SUR DES ACTIONS PLUS **STRUCTURANTES**

En développant des actions nécessaires à la suite du projet

Lancement de l'application mobile Butine Ter' Bessin

Mai 2025

Butine, c'est une **application mobile**, spécialement conçue pour **faire connaître les producteurs du Bessin et leurs produits**.

En un coup d'œil, il est désormais possible de localiser les producteurs de légumes, produits de la mer, viande, fromages, cidre, bière et autres victuailles sur le territoire.

Une belle manière de soutenir les producteurs du coin, et **favoriser les circuits courts** !

Soutenu par l'Etat (PNA) et l'Europe (LEADER).





Le diagnostic a révélé une méconnaissance des habitants du territoire des lieux de commercialisation de produits locaux et une envie de consommer plus local.

Pourquoi Butine ?



Créer un outil permettant de centraliser l'information liées aux circuits courts alimentaires pour faciliter son accès auprès des habitants, touristes et acteurs de l'alimentation du territoire.



Sourcing des producteurs

Eté 2024

Accompagnement par :



Construction et envoi d'un questionnaire
→ aux producteurs en circuits courts du Bessin

+ Appui des communes
+ Relances internes

- Près de 80 producteurs référencés et ce n'est pas fini !



Développement de l'application
Septembre 2024 - Février 2025

Le développeur :

okólo

Start Up Caennaise spécialisée dans le développement d'**outils numériques** visant à favoriser les **circuits courts alimentaires**

Implication des producteurs

Mars 2025

Sollicitation des producteurs pour mettre à jour leur "fiche producteur" sur l'application afin de créer un espace qui reflète au mieux leur activité

- + Ajout de photo
- + vidéo
- + logo
- + horaires

...

Ferme de l'Arche
987 Route de Planquery 14240 Cormolain
[S'y rendre](#)

[Infos](#) [Produits](#)

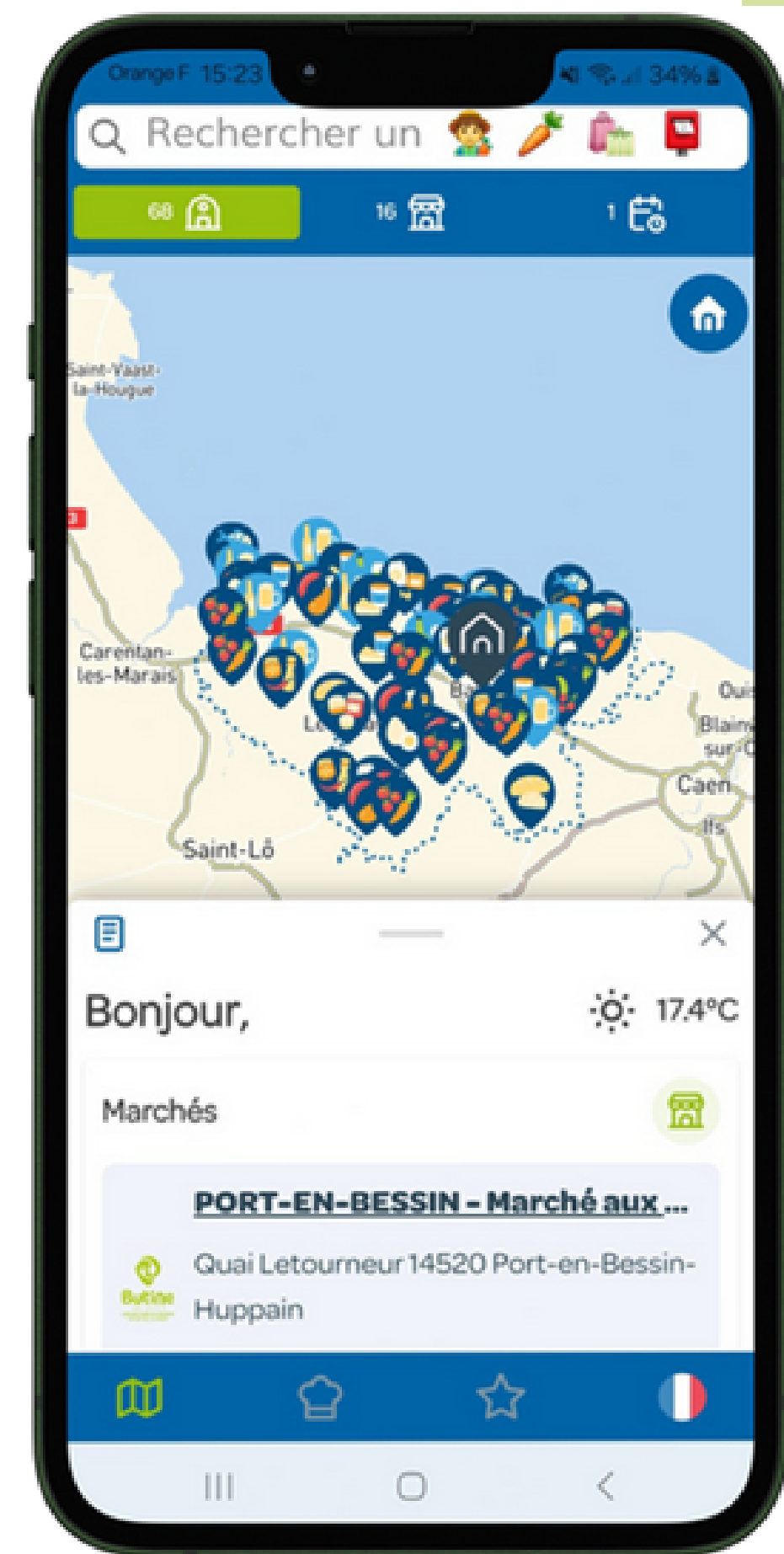
Produits
œufs et volailles de chair, conserves (rillettes de poulets)

Lieux de vente
Vente à la ferme : le samedi matin - 9h00 12h30
Marchés : AMAP bayeux, Saint Gabriel de Brecy, le fresne Camilly, Amap
Thaon

Lancement de Butine

Mai 2025

- **Près de 80 producteurs référencés** : viande, fromage, huitre, jus de pomme, légumes, glace, lentilles, pain...
- Des **fiches présentant chaque producteur**, avec des informations sur leurs produits, leurs points de vente, leurs horaires d'ouverture...
- **Des recettes locales et de saison** (proposées par NFM, le Département du Calvados, le service restauration scolaire de Bayeux Intercom, des recettes issues de l'action « Fish Truck » portée par Ter'Bessin l'été dernier)
- Les horaires et localisation des **marchés du Bessin**
- Application disponible en **plusieurs langues** (anglais, espagnol, italien, allemand)
- **Notifications** : anti-gaspi, nouvel évènement
- **Application évolutive** : inscription des producteurs, ajout de recette...





Téléchargez Butine Ter' Bessin !



TEMOIGNAGE VIDÉO CA DU COTENTIN



UN NOUVEAU GUIDE DES PAT !

Une version ajustée et étoffée d'exemples de territoires !

Des enjeux consolidés avec des chiffres clés !



LE GUIDE

Projet Alimentaire
Territorial en Normandie

ÉDITION 2025



DES FORMATIONS MA CANTINE



La DRAAF propose de nouvelles sessions de formation à Ma Cantine

Déroulé

- Rappel lois Egalim et AGECE
- Présentation du PAT
- Inscription et navigation sur Ma Cantine

Votre contact !

Marie AMELINE (remplaçante de Pauline Aubril) -
marie.ameline@agriculture.gouv.fr





DÉJEUNER





PAT DU PNR DU PERCHE : QUELLES ACTIONS SUR L'INSTALLATION ET TRANSMISSION ?





Les actions du Parc et Rhizome en faveur de l'installation agricole

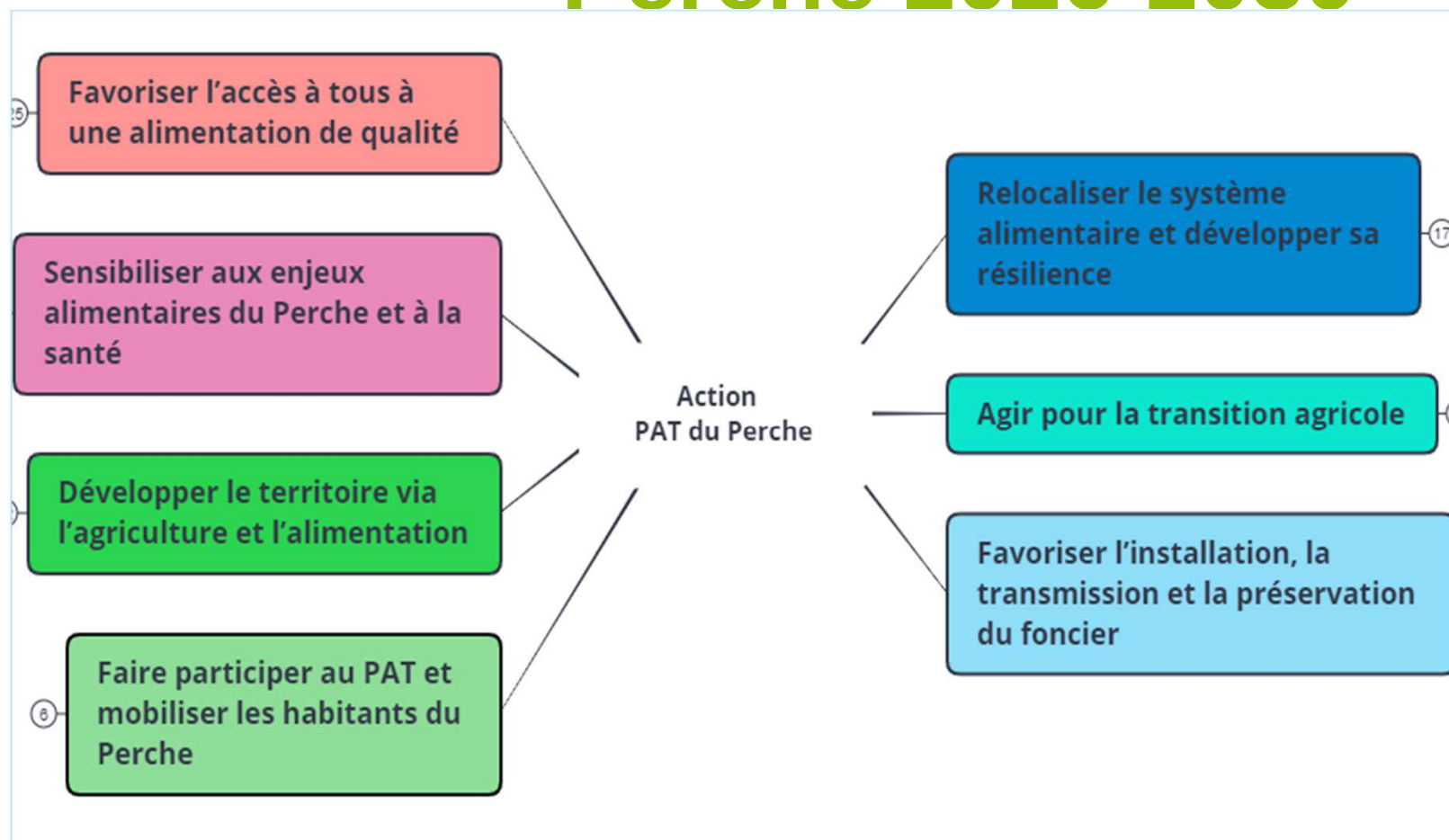
Journée du réseau normand des PAT
Jeudi 27 novembre 2025 - Maison du PNR du Perche



Financé par



7 objectifs du PAT Perche 2026-2030





Espace-Test Agricole du Perche

- Une démarche de territoire initiée par le Parc naturel régional du Perche en 2012 qui donne lieu à la création d'un espace-test agricole en 2015
- Avec l'appui du Réseau national des espaces-test agricoles (RENETA)
- Associant les partenaires de l'installation-transmission, les agriculteurs et les collectivités : Chambres d'agriculture, DDT, Ardear, Safer, Terre de liens, Bio Centre et BeN

Objectifs :

- Installer des agriculteurs dans le Perche dans des productions diversifiées et pour une commercialisation en circuits courts
- Sécuriser le projet d'installation agricole
- Créer un contexte favorable à l'installation dans le Perche
- Appuyer la structuration de filières agricoles locales en circuits courts



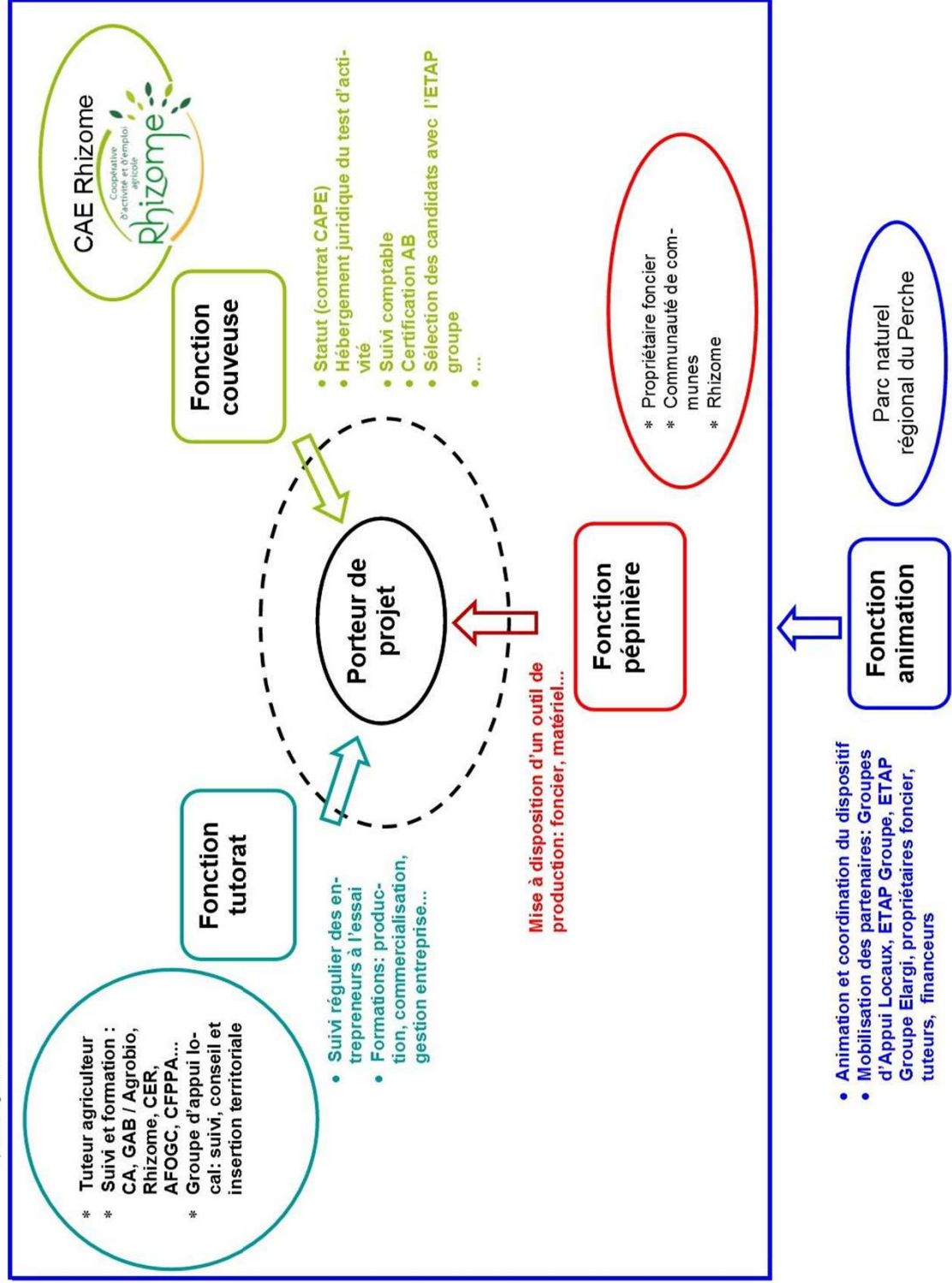


Qu'est-ce qu'apporte l'Espace-Test Agricole?

Le test d'activité agricole permet à un **futur entrepreneur** de tester son projet d'activité agricole en grandeur réelle, sur une période de **1 à 3 ans**, à l'image des couveuses d'entreprises.

- Confirmer ou non le projet du porteur « Adéquation personne projet »
- Acquérir des compétences :
 - Production
 - Transformation
 - Commercialisation
 - Gestion administrative et financière
- S'intégrer dans le territoire du Perche
- Cible : porteurs de projet formés (capacité professionnelle) ou ayant une expérience (salariat...), nouveaux actifs agricoles, reconversions professionnelles...





Un espace-test en archipel



- Des lieux-test temporaires
- Adaptés aux porteurs de projet et à leur production
- Associant collectivités et agriculteurs du territoire
- Appuyé par un comité d'engagement (Etap Groupe)
- Piloté par le Parc
- Mis en oeuvre par Rhizome

Exemple de test d'activité :
Emmanuel Godinot et Sarah Gilsoul – Bretoncelles (61)

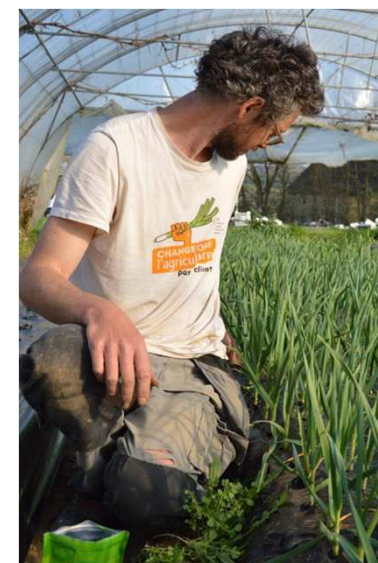
Maraîchage 3,5 ha

Test : 2015 - 2019

Site : terres agriculteur

**Partenaires : CDC + agriculteurs accueillant
et tuteur**

- Objectif : produire et commercialiser légumes localement
- Implication dans la dynamique territoriale (marché, GIEE, magasin de producteur)
- Mise à disposition des terres + bâtiment par agriculteur accueillant
- Financement des équipements de production et de commercialisation par la CDC Coeur du Perche sous la forme d'un achat avec mise à disposition et remboursement progressif avec différé (100 000 euros)



Exemple de test d'activité : Allan Lochon – Nogent-Le-Rotrou (28)

Porc plein-air AB, 25 ha prairies

Test : 2019 - 2022

Site : ferme familiale

Partenaires : CDC + agriculteurs tuteurs

- Objectif : produire et commercialiser 50 porcs/an + vente d'une centaine de porcelets/an
- En parallèle, activité de prestation de service en travail du cheval et pension équestre
- Vente directe + magasin de producteurs
- Mise à disposition des terres + bâtiments par les grands-parents
- Financement des équipements d'élevage par la CDC sous la forme d'un achat avec mise à disposition et remboursement progressif avec différé

(20 000 euros)

- Le test ne débouche pas faute d'accord sur le terme





ETA opérationnel depuis 2015

Bilan de l'ETAP

- 21 entrepreneurs accueillis
 - 15 lieux-test créés
 - 13 installés
 - 5 arrêts de test sans poursuite en agriculture
 - 3 entrepreneurs en test + 3 à l'étude
- Un ETA ouvert au bio et conventionnel, mais 100% des tests sollicités en AB
- Diversification des productions, ouverture à la transformation alimentaire et à l'élevage : maraichage, PPAM, arboriculture, escargots, élevage ovin sous vergers cidricoles, porc plein-air, cidre, bière





Bilan de l'espace-test agricole

ETA = Outil de développement territorial

- Appuie les projets entrepreneuriaux en associant porteurs de projet, agriculteurs, partenaires et collectivités
- Favorise la création d'activités agricoles et alimentaires
- Accueil de porteurs de projet acteurs du territoire : magasin de producteurs, collectif de producteurs commercialisant sur Paris, filières locales



Réseau Agricole et Alimentaire du Perche

A partir de **2023**, constitution d'un réseau d'acteurs du territoire en faveur de la création d'activités agricoles et alimentaires.

Objectifs :

- Attirer des porteurs de projet agricoles et alimentaires dans le Perche
- Faciliter les démarches entrepreneuriales agricoles et alimentaires

Actions :

6 Journées de rencontres des membres du réseau et porteurs de projet, formations, communication



Vous avez un projet agricole ou alimentaire dans le Perche ?

VOUS VOULEZ VOUS INSTALLER EN AGRICULTURE, CRÉER UNE ACTIVITÉ DE TRANSFORMATION AGRO-ALIMENTAIRE OU UN MÉTIER ALIMENTAIRE VALORISANT DES PRODUCTIONS LOCALES OU VOUS Y RÉFLÉCHISSEZ...

Le Réseau Agricole et Alimentaire du Perche vous propose :

UN ACCOMPAGNEMENT	TESTER VOTRE PROJET
À travers : <ul style="list-style-type: none">• Des journées d'accueil (échanges, visite, accélérateur de projet...)• Des contacts facilités sur le territoire avec les acteurs de l'agriculture et de l'alimentation• Un suivi personnalisé	Pour : <ul style="list-style-type: none">• Tester la viabilité de son projet « grandeur nature »• Tester sa motivation, ses capacités...• Tester l'adéquation de son projet avec ses envies• Tester son projet en lien avec les besoins du territoire

Avec le soutien de :



Un réseau piloté par :



En partenariat avec :



Une Ferme-école pour favoriser les installations en élevage

Depuis septembre 2024, expérimentation d'un dispositif pour susciter des vocations :

=> Constitution d'un réseau de 15 fermes accueillantes (élevage)

=> 2 parcours proposés aux stagiaires

=> Ferme école constituée de 15 à 20 fermes conventionnelles et bio

=> Inventaire des dispositifs existants

=> Constitution d'un groupe porteur : Mission locale de l'Orne, enseignement agricole (MFR et lycée agricole), agriculteurs à la retraite (ou proche)

Rencontre d'acteurs « clefs » : *France Travail, OCAPIAT, Chambre d'agriculture de l'Orne*



Mercredi 10 décembre 2025

de 18h à 20h - au Café associatif de l'Escarbille
5 rue du Perche, 61110 Cour-Maugis-sur-Huisne



Samedi 18 et dimanche 19 octobre

Vous êtes intéressés par le métier d'agriculteur ? Vous souhaitez en savoir plus pour développer votre projet (salarial, installation agricole, ...) ?
Sur deux jours, venez rencontrer et échanger avec des agriculteurs inspirants en maraîchage, élevage, pain, cidre... et bénéficiez des apports du Parc naturel régional du Perche et de Rhizome.

Inscription auprès de : marie.fetiveau@parc-naturel-perche.fr ou au 02 33 85 36 22 ou via le formulaire du mail



Merci de votre attention

Contacts:

Camille HENRY

PNR du Perche – 02 33 85 36 36

camille.henry@parc-naturel-perche.fr

Contacts:

Julien KIEFFER

Rhizome – 02 33 29 35 90

julien.kieffer@cae-rhizome.com



Bilan de l'ETAP

- Mobilisation de nombreux partenaires dans la gouvernance de l'ETA (ETAP Groupe)
- Implication de CdC contribuant à l'installation agricole via le portage du matériel de production sur le lieux-test
- Innovation et expérimentation qui a donné naissance à la CAE Rhizome née dans le Perche et proposant des services sur toute la Normandie
- Un transfert vers de nombreux territoires: CUA





VISITE DE LA FERME DE MR ANDERSON





MERCI DE VOTRE VENUE !

