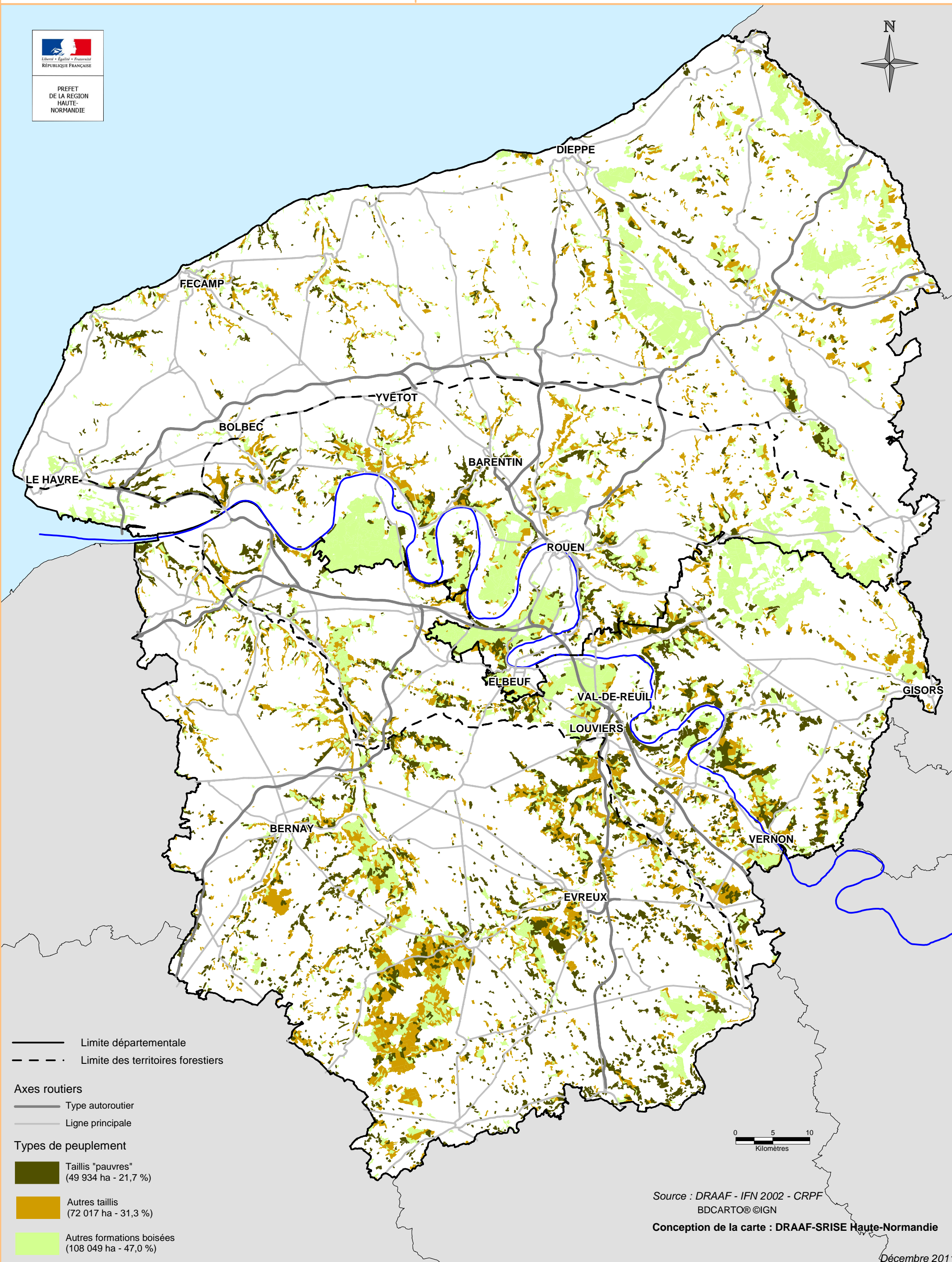
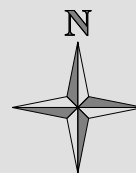




PREFET
DE LA RÉGION
HAUTE-
NORMANDIE



— Limite départementale
- - - Limite des territoires forestiers

Axes routiers

— Type autoroutier
— Ligne principale

Types de peuplement

■ Taillis "pauvres"
(49 934 ha - 21,7 %)

■ Autres taillis
(72 017 ha - 31,3 %)

■ Autres formations boisées
(108 049 ha - 47,0 %)

Source : DRAAF - IFN 2002 - CRPF
BDCARTO©IGN

Conception de la carte : DRAAF-SRISE Haute-Normandie