

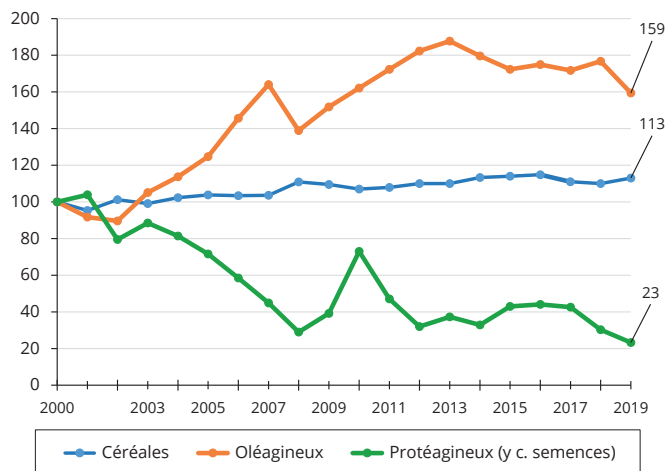
FILIÈRE CÉRÉALES

Les chiffres clés de la filière céréales en Normandie

- **7 %** des superficies de céréales françaises en Normandie
- **8^{ème}** région de France pour la superficie de céréales, **5^{ème}** région pour la production, **2^{ème}** région pour le rendement de Céréales Oléagineux Protéagineux (COP)
- **82 %** des surfaces de COP couvertes en céréales
- Le blé tendre : **73 %** des surfaces des céréales normandes
- L'Eure, **1^{er}** département normand en superficie de COP et céréales
- **2 %** des superficies de céréales engagées en agriculture biologique en Normandie

Superficie

En 20 ans, +13 % de superficies dédiées aux céréales
Évolution des superficies dédiées au COP en Normandie de 2000 à 2019 (base 100 en 2000)

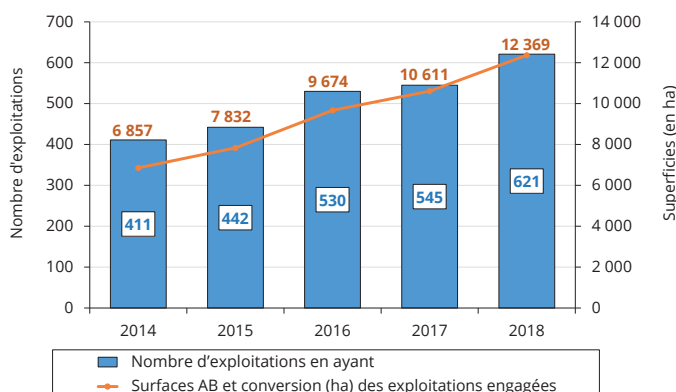


Source : Agreste - Statistique Agricole Annuelle (SAA) 2019

Note : Superficie en 2000 : céréales 566 670 ha - oléagineux 77 575 ha - protéagineux 66 823 ha

Entre 2014 et 2018, doublement des surfaces de céréales AB et en conversion

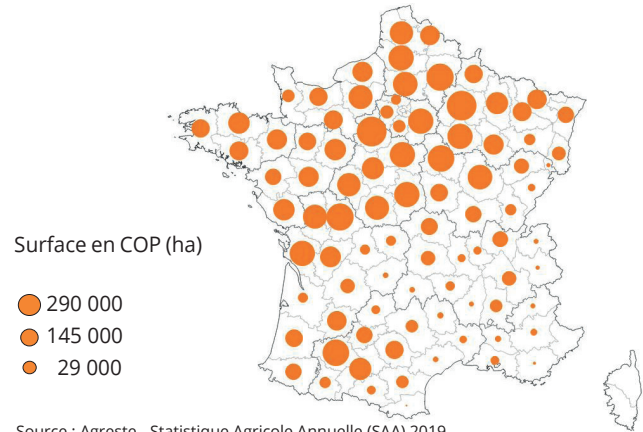
Évolution des surfaces de céréales dans les exploitations agricoles engagées AB et en conversion en Normandie (en ha)



Source : Agence Bio

JANVIER 2021 N°7

Surfaces des COP par département en 2019 (en ha)



Source : Agreste - Statistique Agricole Annuelle (SAA) 2019

En 20 ans, +59 % des superficies dédiées aux oléagineux contrairement aux protéagineux qui reculent fortement

Évolution des superficies COP en Normandie de 2000 à 2019 (en ha)

	2000	2010	2019	Évolution 2019/2010	Part France	Rang 2019
Blé tendre et épeautre	433 600	461 269	467 215	1,3 %	9,35 %	5 ^e
Blé dur	450	1 553	685	-55,9 %	0,28 %	9 ^e
Orge hiver et printemps	96 030	94 462	124 040	31,3 %	6,38 %	6 ^e
Avoine	8 200	6 470	7 305	12,9 %	8,35 %	4 ^e
Maïs grain	23 100	28 473	29 440	3,4 %	1,95 %	11 ^e
Total Céréales	566 670	606 151	641 130	5,8 %	6,83 %	8^e
Colza grain d'hiver	73 800	122 580	122 290	-0,2 %	11,07 %	5 ^e
Total Oléagineux *	77 575	125 798	123 715	-1,7 %	6,49 %	7^e
Pois protéagineux	65 710	23 198	11 620	-49,9 %	6,62 %	7 ^e
Féveroles et fèves	990	25 423	3 805	-85,0 %	6,03 %	7 ^e
Total Protéagineux *	66 823	48 783	15 540	-68,1 %	6,43 %	8^e

Source : Agreste - Statistique Agricole Annuelle (SAA) 2019

Note * : Protéagineux, oléagineux y compris semences

Des surfaces dédiées aux COP plus importantes dans l'Eure

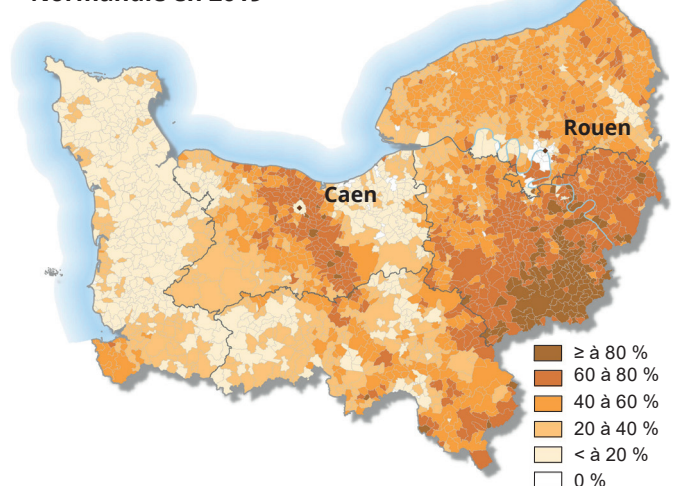
Superficie des COP par département en Normandie en 2019 (en ha)

Cultures développées	Calvados	Eure	Manche	Orne	Seine-Maritime	Normandie
Total COP	141 130	247 715	68 415	149 265	173 380	779 905
Total céréales	114 715	192 400	64 070	122 215	147 290	640 690
Total oléagineux *	22 235	51 355	3 135	22 750	24 190	123 665
Total protéagineux *	4 180	3 960	1 200	4 300	1 900	15 550

Source : Agreste - Statistique Agricole Annuelle (SAA) 2019

Note * : Protéagineux, oléagineux y compris semences

Part des surfaces des COP par commune en Normandie en 2019



Sources : Admin-express 2019 © IGN / RPG Anonyme 2019 IGN - ASP

Exploitations, économie

Augmentation de 23 % des exploitations spécialisées en grandes cultures entre 2000 et 2016

Évolution du nombre d'exploitations par OTEX en 2000, 2010 et 2016

	Exploitations			Répartition des surfaces		
	2000	2010	2016	2000	2010	2016
Total exploitations	52 017	35 374	31 066	2 058 159	1 979 854	1 942 264
dont						
Grandes cultures	6 819	7 114	8 372	485 952	563 123	637 549
Maraîchage et horticulture	907	718	643	8 083	7 717	5 502
Fruits et autres cultures permanentes	434	388	352	3 793	4 636	5 345
Bovins lait	11 609	7 234	5 434	684 058	592 020	530 461
Bovins viande	10 290	5 703	5 840	163 652	150 031	186 032
Bovins mixtes	2 845	1 770	1 187	189 633	161 973	131 835
Ovins, caprins et autres herbivores	10 976	6 870	4 910	88 537	81 371	43 398
Granivores	2 143	1 448	651	58 575	53 321	30 745
Polyculture et polyélevage	5 994	4 092	3 661	375 876	365 641	371 313

Sources : Agreste - Recensements Agricoles (RA) 2000 et 2010 et Enquête sur la Structure des Exploitations Agricoles (ESEA) 2016

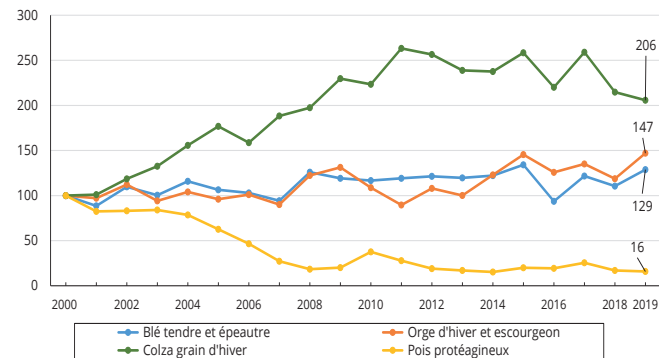
Principaux indicateurs économiques des exploitations normandes en 2018

Orientation	EBE (€)	EBE / UTANS		RCAI / UTANS	
		Valeur (€)	Évolution en % 2018/2017	Valeur (€)	Évolution en % 2018/2017
Céréales et protéagineux	49 940	44 589	8,5	21 010	42,7
Autres grandes cultures	139 940	110 189	22,2	65 620	48,3

Sources : Agreste - Réseau d'Information Comptable Agricole (RICA) Normandie 2017-2018

Production, transformation, collecte

Évolution de la production des principales COP en Normandie de 2000 à 2019 (base 100 en 2000)

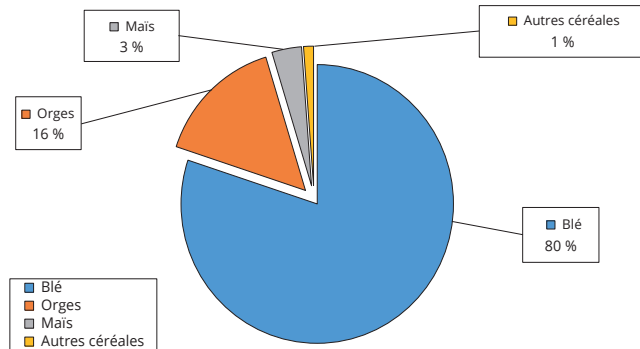


Source : Agreste - Statistique Agricole Annuelle (SAA)

Note : Production en 2000 Blé tendre et Épeautre 32 496 300 q - Orge d'hiver et escourgeon 5 911 900q - Colza grain 2 010 800 q - Pois 3 102 160 q

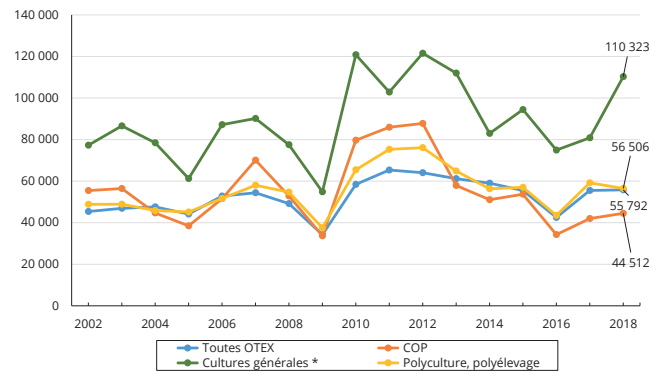
Collecte régionale : le blé représente plus de 75 % des céréales collectées

Répartition des principales céréales chez les collecteurs en Normandie au 30 juin 2020



Source : enquête trimestrielle FranceAgrimer

Évolution de l'EBE / UTANS en Normandie de 2002 à 2018 (€ réels - champ complet)



Source : Agreste - Réseau d'Information Comptable Agricole (RICA) Normandie
Note * : Autres grandes cultures

Augmentation de l'emploi dans les exploitations céréalières entre 2000 et 2016

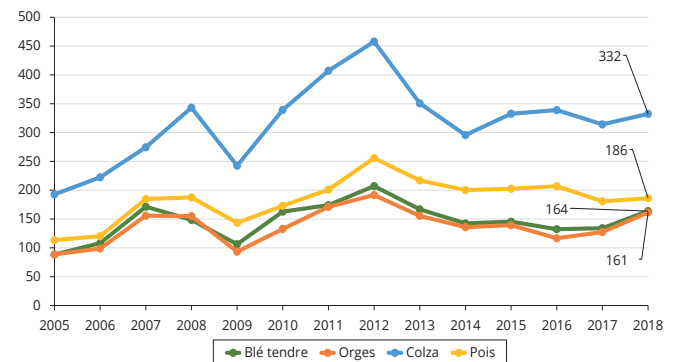
Volume de travail (UTA) dans les exploitations spécialisées en grandes cultures en Normandie entre 2000 et 2016

	2000	2010	2016
Emploi salarié	2 131	2 081	2 660
Emploi non salarié	5 765	5 697	6 745
Emploi total	7 896	7 778	9 406

Sources : Agreste - Recensements Agricoles (RA) 2000 et 2010 et Enquête sur la Structure des Exploitations Agricoles (ESEA) 2016

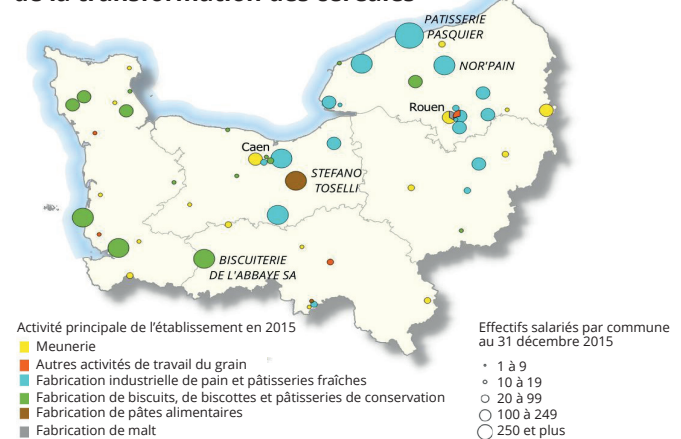
Note : OTEX 15 Céréales et oléoprotéagineux et OTEX 16 Cultures Générales

Évolution du prix des principales COP de 2005 à 2018 en Normandie (€/t)



Source : Enquêtes trimestrielles FranceAgrimer

Localisation des établissements et effectifs salariés de la transformation des céréales



Sources : Bd Carto ed161 © IGN / INSEE - CLAP 2015