

FILIÈRE FORÊT-BOIS

Les chiffres clés en Normandie en 2019

NOVEMBRE 2020 N°6

14 % du territoire normand est couvert par des forêts, soit **près de 420 000 ha**

La Normandie, **8ème** région de récolte de bois en 2019, représentant **3,1 %** de la production nationale

91 % du bois récolté en Normandie en 2019 provient de l'Eure, l'Orne et la Seine-Maritime

Les grumes de feuillus représentent **57 %** du bois d'œuvre récolté en 2019

La filière forêt-bois représente plus de **10 000** salariés en Normandie

Superficie, volume

77 % des forêts normandes sont privées

Superficie forestière de production en Normandie (en milliers d'hectares)

	Normandie	France	Part Normandie / France Métro.
Superficie forestière	419 (± 19)	15 939 (± 114)	2,6 %
dont Publiques	95 (± 8)	3 941 (± 44)	2,4 %
Privées	324 (± 19)	11 998 (± 109)	2,7 %

Note : La superficie indiquée correspond à la forêt de production
Source : IGN - Inventaire Forestier National (campagnes 2014 à 2018)

Le chêne rouvre et le hêtre sont les deux espèces majoritaires en Normandie

Volume de bois sur pied en Normandie (en millions de m³)

	Normandie	France	Part Normandie / France Métro.
Ensemble des essences	81 (± 7)	2 761 (± 46)	2,9 %
Chêne rouvre	19 (± 3)	316 (± 13)	6,0 %
Chêne pédonculé	10 (± 2)	309 (± 11)	3,2 %
Hêtre	14 (± 3)	289 (± 14)	4,8 %
Autres feuillus	24 (± 3)	843 (± 21)	2,8 %
Conifères	14 (± 4)	1 003 (± 36)	1,4 %

Note : Le volume sur pied indiqué est le volume dans les forêts disponibles pour la production. Il est donné en volume « Bois fort tige », c'est-à-dire le volume de la tige principale des arbres dont le diamètre à 1,30 m de hauteur dépasse 7,5 cm. Le chêne rouvre est également appelé chêne sessile.

Source : IGN - Inventaire Forestier National (campagnes 2014 à 2018)

Récolte

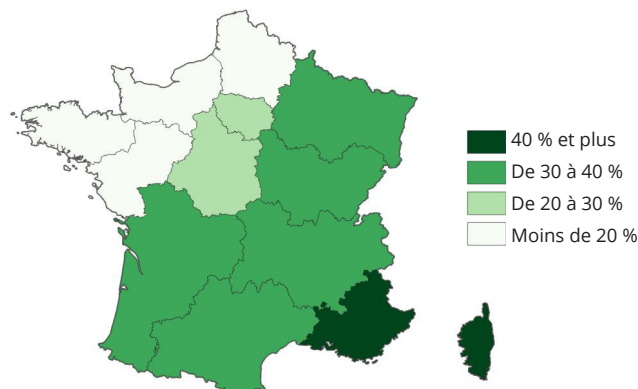
65 % de la récolte de bois se fait en Seine-Maritime et dans l'Orne

Récolte de bois en 2019 en Normandie (en milliers de m³)

	Total	Bois d'œuvre	Bois d'industrie	Bois énergie
France Métropolitaine	38 151,5	19 558,1	10 532,1	8 061,3
Normandie	1 184,0	521,2	226,8	436,0
Calvados	78,8	34,2	11,8	32,8
Eure	304,4	120,3	51,6	132,5
Manche	30,6	15,9	1,4	13,2
Orne	380,2	179,4	67,8	133,0
Seine-Maritime	390,0	171,4	94,2	124,4

Note : Pour le bois énergie, il s'agit de la récolte de bois énergie « déclarée »
Source : Agreste - Enquête de branche - Exploitations forestières et scieries (EXFSRI 2019)

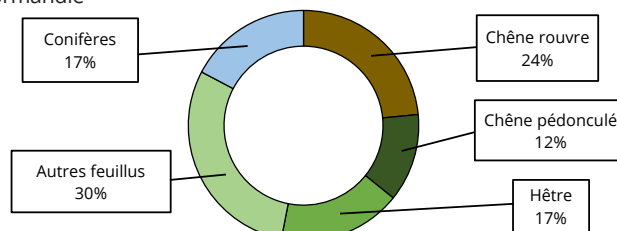
Taux de boisement par région



Sources : Admin-Express 2018 © IGN - Inventaire Forestier National (campagnes 2014 à 2018)

Les forêts normandes sont composées à 83 % de feuillus

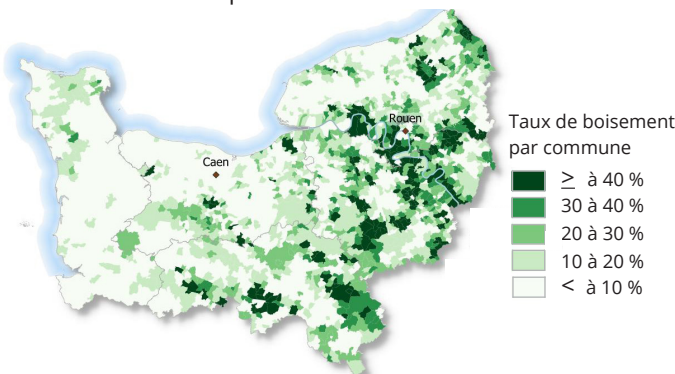
Répartition du volume de bois sur pied par essence en Normandie



Source : IGN - Inventaire Forestier National (campagnes 2014 à 2018)

L'Eure et l'Orne sont les départements les plus boisés

Taux de boisement par commune en Normandie



Années de référence : Calvados - 2009 | Eure - 2009 | Manche - 2010 | Orne - 2010 | Seine-Maritime - 2012

Sources : Admin-Express 2018 © IGN / BD Forêt - V2 IGN

3,1 % de la récolte totale de bois français est réalisée en Normandie

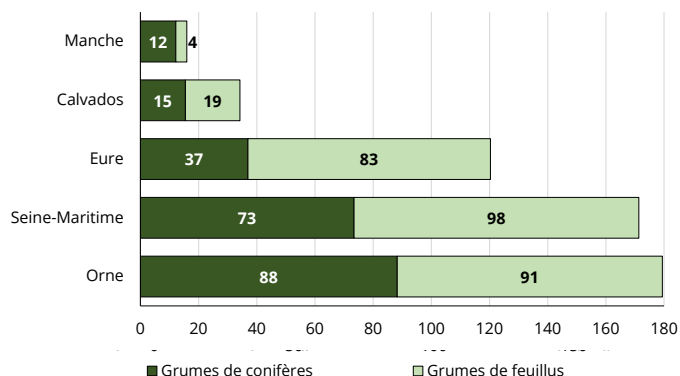
Récolte de bois d'œuvre en 2015, 2018, 2019 en Normandie (en milliers de m³)

	Normandie			Évolution 2019/2018	Part Normandie / France Métro. 2018
	2015	2018	2019		
Total bois d'œuvre	541,0	538,9	521,2	-3,3 %	1,6%
dont : Chêne	142,0	141,6	137,5	-2,9 %	5,9%
Hêtre	122,1	124,3	94,7	-23,8 %	10,1%
Douglas	82,7	95,2	62,8	-34,0 %	2,1%
Sapin ou Épicéa	77,4	80,9	103,3	27,7 %	1,5%
Récolte totale bois	1 292,5	1 237,7	1 184,0	-4,3 %	3,1%
dont récolte exportée	63,7	50,0	42,3	-15,4 %	1,5 %

Source : Agreste - Enquête de branche - Exploitations forestières et scieries (EXFSRI)

57 % des récoltes de bois d'œuvre sont des feuillus

Récolte de bois d'œuvre par département en 2019 (en milliers de m³)



Source : Agreste - Enquête de branche - Exploitations forestières et scieries (EXFSRI 2019)

Production de sciage

Entre 2005 et 2019 la production de sciage a diminué de 34 %

Production de sciages entre 2005 et 2019 en Normandie (en milliers de m³ sciage)

	Normandie			Évolution 2019/2018	Part Normandie / France Métro. 2019
	2005	2018	2019		
Sciage de feuillus tempérés	122	107	104	- 2,6 %	8,3 %
dont : Chêne	76	50	45	- 10,0 %	7,8 %
Hêtre	28	5	5	S	S
Peuplier	5	13	12	- 7,7 %	5,2 %
Sciage de conifères	262	184	148	- 19,6 %	2,3 %
dont :					
Sapin ou Épicéa	157	76	61	- 19,7 %	1,7 %
Pin Sylvestre	35	42	12	- 71,4 %	3,8 %
Bois sous rail et merrains	1	3	3	0,0 %	1,4 %
Ensemble des sciages *	391	297	257	- 13,5 %	3,2 %

* : Total sciages feuillus, conifères, bois tropicaux, bois sous rails et merrains
S : Secret Statistique

Source : Agreste - Enquête de branche - Exploitations forestières et scieries (EXFSRI)

Effectifs, économie

Les effectifs de salariés sont majoritaires dans l'industrie du papier et du carton

Effectifs et nombre d'établissements en 2015 en Normandie

Activités	Effectifs au 31/12/2015	Nombre d'établissements
Sylviculture et exploitation forestière	841	776
Sciage et travail du bois	2 862	457
Industrie du papier et du carton	4 644	108
Travaux de charpente	1 946	558
Total	10 293	1 899

Note : le périmètre des activités utilisé ici est le «cœur de la filière»
Source : Insee - CLAP 2015

Le nombre d'entreprises forestières a baissé de 34 % entre 2005 et 2019

Nombre d'entreprises forestières entre 2005 et 2019 en Normandie

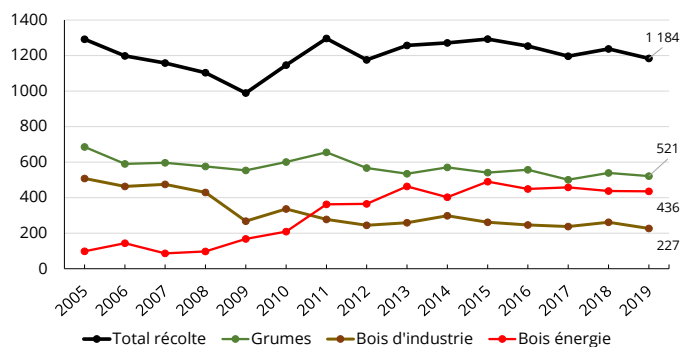
Entreprises	Normandie		France		Part Normandie / France Métro. 2019
	2005	2019	2005	2019	
Entreprises	260	171	4 889	3 254	5,3 %
Exploitations forestières sans scierie	158	118	2 779	1 946	6,1 %
Scieries sans exploitation forestière	60	27	956	658	4,1 %
Exploitations forestières avec scierie	42	26	1 154	650	4,0 %

Note : Région = Région de localisation du siège social

Source : Agreste - Enquête de branche - Exploitations forestières et scieries (EXFSRI)

La récolte déclarée de bois énergie a été multipliée par 4 en 14 ans

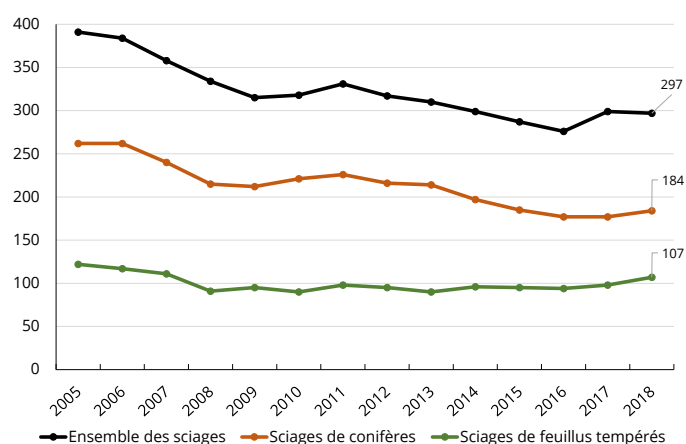
Volume de bois récolté en Normandie entre 2005 et 2019 (en milliers de m³)



Source : Agreste - Enquête de branche - Exploitations forestières et scieries (EXFSRI)

La production de sciage de conifères a baissé de 44 % entre 2005 et 2018

Production de sciages merrains et bois sous rails en Normandie de 2005 à 2018 (en milliers de m³)



Source : Agreste - Enquête de branche - Exploitations forestières et scieries (EXFSRI)

Les effectifs salariés de l'industrie du bois sont principalement en Seine-Maritime et dans l'Eure

L'industrie du bois en Normandie en 2015

