



ARVALIS
Institut du végétal

Animateur référent

Cynthia TORRECILLAS
ARVALIS
02.32.07.07.40
c.torrecillas@arvalis.fr

Animateur suppléant

Manon VERGER
ARVALIS
02.31.71.13.91
m.verger@arvalis.fr

A retenir

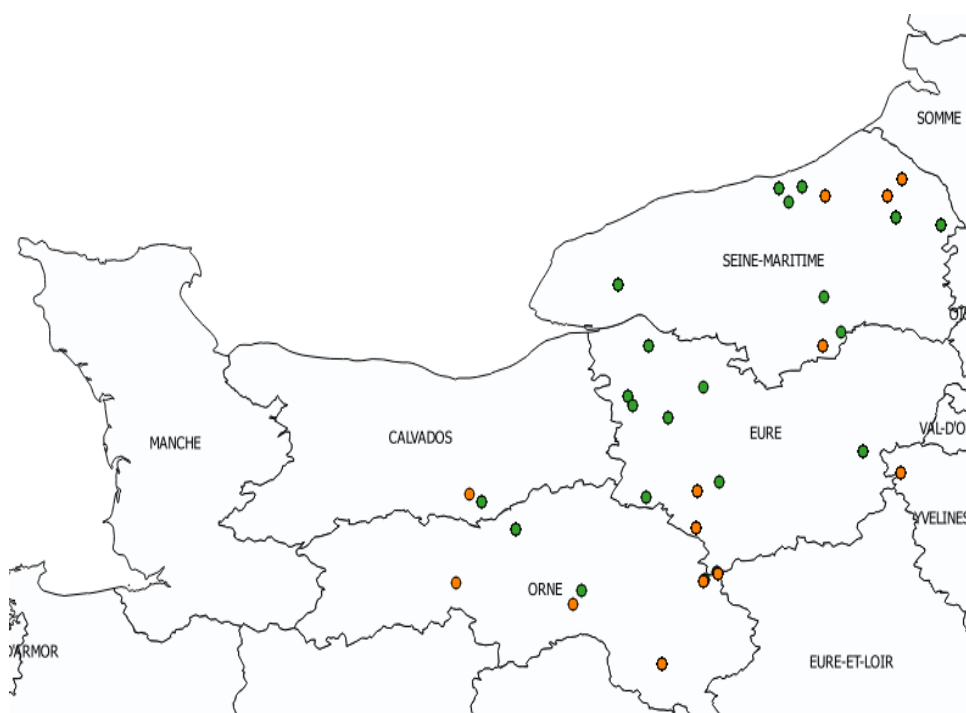
- Les premières parcelles de blé et d'orge semées sont au stade **1^{re} à 2^e feuille étalée**. Les parcelles semées plus tard sont au stade pré-levée à levée.
- Les **pucerons** se sont installés dans **plus de la moitié des parcelles** de blé et d'orge observées cette semaine au sein du réseau (20 sur 36) et les **cidanelles** dans **près d'un quart** (10 sur 36). Les vols de ces ravageurs sont à surveiller.
- Quelques dégâts de limaces en dessous du seuil de nuisibilité sont observés. L'activité des limaces est à surveiller au vue des pluies annoncées pour la fin de semaine ainsi que la semaine prochaine.

Le réseau d'observation

Observations réalisées en début de semaine sur :

- **22 parcelles fixes de blé tendre d'hiver.**
- **14 parcelles fixes d'orge d'hiver**

Répartition des parcelles observées : en vert les parcelles de blé tendre d'hiver, en orange les parcelles d'orge d'hiver.



Directeur de la publication

Daniel GENISSEL
Président de la Chambre
régionale d'agriculture de
Normandie

**BSV consultable sur les sites
des DRAAF, des Chambres
d'agriculture**

Abonnez-vous sur

www.chambre-agriculture-normandie.fr

Action pilotée par le ministère chargé de l'agriculture, avec l'appui financier de l'Office national de l'eau et des milieux aquatiques, par les crédits issus de la redevance pour pollutions diffuses attribués au financement du plan Ecophyto.



BLE : Stades phénologiques

Stades	Nombre de parcelles	Pourcentage de parcelles
Z01 : Pré-levée	6	27%
Z11 : 1ere F Etalee	7	32%
Z12 : 2e F Etalee	7	32%
Z13 : 3e F Etalee	1	4.5%
Z21 : Debut tallage	1	4.5%
Total général	22	100%

- Les premières parcelles semées, entre le 25 septembre et le 4 octobre en Seine-Maritime et dans l'Eure, sont majoritairement au stade 2^e feuille étalée. Les semis postérieurs au 9 octobre dans l'Orne, la Seine-Maritime et l'Eure sont au stade 1^{re} feuille étalée. Quelques parcelles observées étaient tout juste semées.

ORGE : Stades phénologiques

Stades	Nombre de parcelles	Pourcentage de parcelles
Z01 : Pré-levée	3	21%
Z11 : 1ere F Etalee	8	57%
Z12 : 2e F Etalee	2	14%
Z21 : Debut tallage	1	7%
Total général	14	100%

- La majorité des parcelles d'orge d'hiver semées entre le 5 et le 12 octobre dans l'Orne, la Seine-Maritime et l'Eure sont au stade 1^{re} feuille étalée. 1 parcelle de Seine-Maritime, semée au 27 septembre, a été observée au stade début tallage. Quelques parcelles observées sont tout juste semées ou en train de lever.

Observations sur céréales

Limaces:

Des dégâts de limaces sont observés sur 7 parcelles de blé du réseau sur 13 observées, avec des dégâts allant de 1 à 20 % de plantes attaquées, toujours en dessous du seuil de nuisibilité. Les parcelles les plus touchées se situent dans l'Eure et la Seine-Maritime.

Seule une parcelle d'orge (sur 8 observées) dans l'Eure présente de très faibles dégâts de limaces.

Seuil de nuisibilité :

Entre le semis et le stade levée, il n'y a plus de seuil de risque depuis les résultats du CASDAR RESOLIM.

- Avant le semis : le risque est fort si des limaces sont piégées/observées, des attaques sur repousses sont visibles dans le précédent ou l'interculture et les conditions climatiques sont favorables à leur activité. [Pour plus de détails, consulter l'arbre d'aide à la décision.](#)
- Après le semis : le risque est fort si des limaces sont piégées/observées et les conditions climatiques étaient favorables à leur activité avant le semis

A partir de la levée et jusqu'au stade 3-4 feuilles: le seuil de nuisibilité est atteint lorsque plus de 30 % des plantules de la céréale affichent des attaques de limaces.

Analyse du risque :

L'activité des limaces est à surveiller au vue des pluies annoncées pour la fin de semaine ainsi que la semaine prochaine.

Situations à risque

Les céréales sont sensibles aux limaces de la levée jusqu'au stade 3-4 feuilles. Les situations les plus à risque concernent les parcelles argileuses, motteuses ou avec des résidus de culture abondants.



Plantules effilochées par les limaces
Source : E. Masson- Arvalis-Institut du végétal

Méthodes de lutte alternatives avant semis :

Il est possible de réduire une partie des populations de limaces par la mise en œuvre d'un déchaumage qui détruit les repousses et nouvelles levées d'adventices, sources de nourriture, et maintient le sol sec en surface. Une préparation fine du sol permet de casser les mottes qui sont l'habitat des limaces. Le labour retarde l'attaque des limaces sur la culture par leur enfouissement en profondeur.

Cicadelles :

Des cicadelles ont été piégées dans 10 des 17 parcelles de blé et d'orge observées. Seule 1 parcelle d'orge d'hiver, située en Seine-Maritime, présente un taux de capture supérieur au seuil de nuisibilité, avec 49 cicadelles piégées.

Seuil de nuisibilité

Le seuil de nuisibilité évalué par captures sur piège jaune englué, est fixé à plus de 30 captures hebdomadaires.

Analyse du risque :

Les températures douces observées ces derniers jours ont favorisé l'activité des cicadelles. Malgré une baisse des températures annoncée, la vigilance reste de mise.

Situations à risque

Les semis précoces entraînent une plus forte concomitance entre la période de sensibilité de la céréale et la période d'activité des cicadelles. Les parcelles avec des repousses et des graminées sauvages sont également des réservoirs à virus. Un automne doux favorise l'activité de ce ravageur.



Source : ARVALIS
- Institut du végétal



F. D'HUBERT- Chambre d'agriculture
76

Méthodes de lutte alternatives en préventif:

Il s'agit de détruire les repousses et les graminées ainsi que de retarder le semis pour éviter de se retrouver dans une situation à risque.

Pucerons d'automne :

Des pucerons ont été observés dans 20 sur les 24 parcelles de blé et orge suivies. 8 d'entre elles avaient atteint le seuil de nuisibilité, avec jusqu'à 65% des plantes porteuses de pucerons. Les semis précoces (première quinzaine d'octobre) sont confrontés à une forte pression pucerons.

Seuil de nuisibilité :

Le seuil de nuisibilité est atteint quand le pourcentage de plantes porteuses d'au moins un puceron atteint ou dépasse 10 %.

Ou lorsque les pucerons séjournent depuis plus de 10 jours dans la parcelle.

Période d'observation :

Privilégier l'observation pendant les heures chaudes de la journée (pour que les pucerons soient sortis du collet des plantules où ils descendent lorsqu'il fait frais, les rendant peu visibles).

Analyse du risque :

Une baisse des températures est annoncée, mais elle pourrait ne pas être suffisante pour limiter l'activité des pucerons.

Situations à risque

Les semis précoces exposent les cultures à une plus longue présence de pucerons et s'accompagnent d'une plus faible densité ce qui accroît le risque. Les parcelles abritées, situées en bordure de bois, de haies, ou à proximité de repousses de céréales sont généralement les plus concernées. Un automne doux favorise également l'activité de ce ravageur.



Source : D. CAST- ARVALIS - Institut du végétal

Méthodes de lutte alternatives en préventif:

Il s'agit de détruire les repousses et les graminées ainsi que de retarder le semis pour éviter de se retrouver dans une situation à risque.

Autres ravageurs

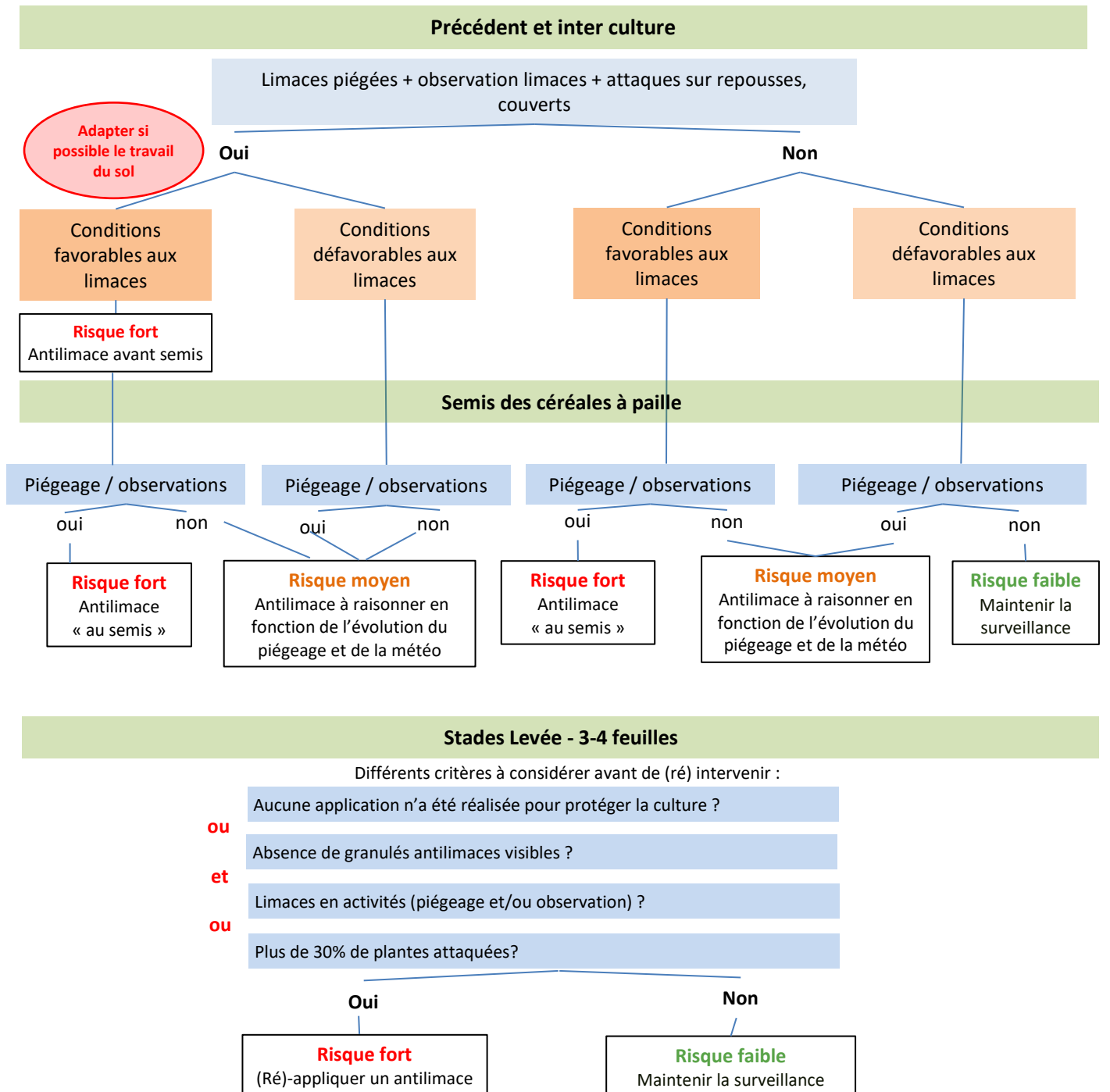
- Quelques dégâts de mulots ont été observés dans une parcelle de blé semée fin septembre dans l'Eure, en sans labour.
- Aucun dégât d'oiseau n'a été observé dans le réseau cette semaine.



Pour vous aider lors de vos observations, retrouver [les fiches diagnostic accidents d'Arvalis Institut du végétal](#).

LIMACES : Arbre d'aide à la décision basée sur l'observation

Une décision d'intervention nécessite l'évaluation du risque avant semis à partir de l'arbre de décision ci-dessous selon les observations ou piégeages sur les parcelles en période humide.



Fin du stade sensible (3-4 Feuilles) : NE PLUS INTERVENIR