

Animateur référent

Elodie JOUANNEAU
ARVALIS
02.31.71.13.91
e.jouanneau@arvalisinstitutduvegetal.fr

Animateur suppléant

Clémence ALIAGA
ARVALIS
02.32.07.07.40
c.aliaga@arvalisinstitutduvegetal.fr

Directeur de la publication

Daniel GENISSEL
Président de la Chambre
régionale d'agriculture de
Normandie

**BSV consultable sur les sites
des DRAAF, des Chambres
d'agriculture**

Abonnez-vous sur

www.normandie.chambagri.fr

*Action pilotée par le ministère chargé
de l'agriculture, avec l'appui financier
de l'Office national de l'eau et des
milieux aquatiques, par les crédits
issus de la redevance pour pollutions
diffuses attribués au financement du
plan Ecophyto.*

L'essentiel de la semaine

Sur blé

Les parcelles de blé tendre du réseau ont majoritairement atteint ou dépassé le stade 2 nœuds. 70% des parcelles sont au stade 2 ou 3 nœuds. Les parcelles les plus précoces sont au stade Dernière Feuille Etalée. Les températures annoncées pour les prochains jours vont ralentir l'avancée des stades.

La rouille jaune est signalée sur 9 parcelles du réseau ainsi que sur des parcelles flottantes. Les variétés touchées sont Expert, Rubisko, Trapez, Bermude, Sponsor, Altigo, Cellule et Alixan. Les conditions climatiques annoncées pour les prochains jours (pluie et températures fraîches) sont favorables à son développement. Cette maladie pouvant être très nuisible, n'oubliez pas d'aller observer vos parcelles.

Au vu de l'avancée des stades, l'observation des symptômes de septoriose est de rigueur. Rappelons qu'au stade 2 nœuds, la F2 définitive est pointante. Parmi les parcelles du réseau au stade 2 nœuds, deux parcelles dépassent le seuil de nuisibilité. Cependant, parmi les parcelles ayant atteint ou dépassé le stade 3 nœuds, les deux tiers ont dépassé le seuil de nuisibilité. Les symptômes observés actuellement sur les F4 définitives sont le résultat des contaminations ayant eu lieu lors de l'épisode pluvieux de fin mars/début avril. Les modèles indiquent que les pluies annoncées pour les prochains jours peuvent engendrer des contaminations sur les feuilles en cours d'émergence. Veillez donc à bien surveiller vos parcelles.

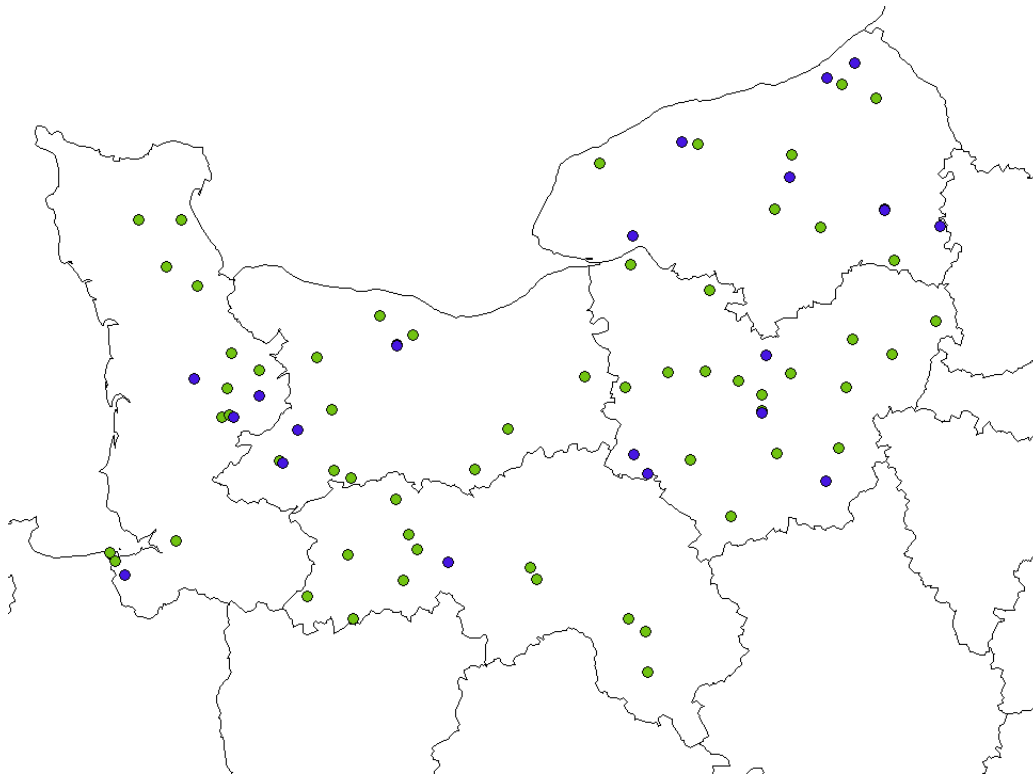
Sur orge

Les stades des parcelles d'orge avancent rapidement. Des symptômes d'helminthosporiose et de rhynchosporiose sont régulièrement signalés. L'oïdium est également assez présent dans les parcelles du réseau.

Observations réalisées en début de semaine sur :

- 65 parcelles fixes de blé tendre d'hiver
- 23 parcelles fixes d'orge d'hiver.

Cartographie des observations

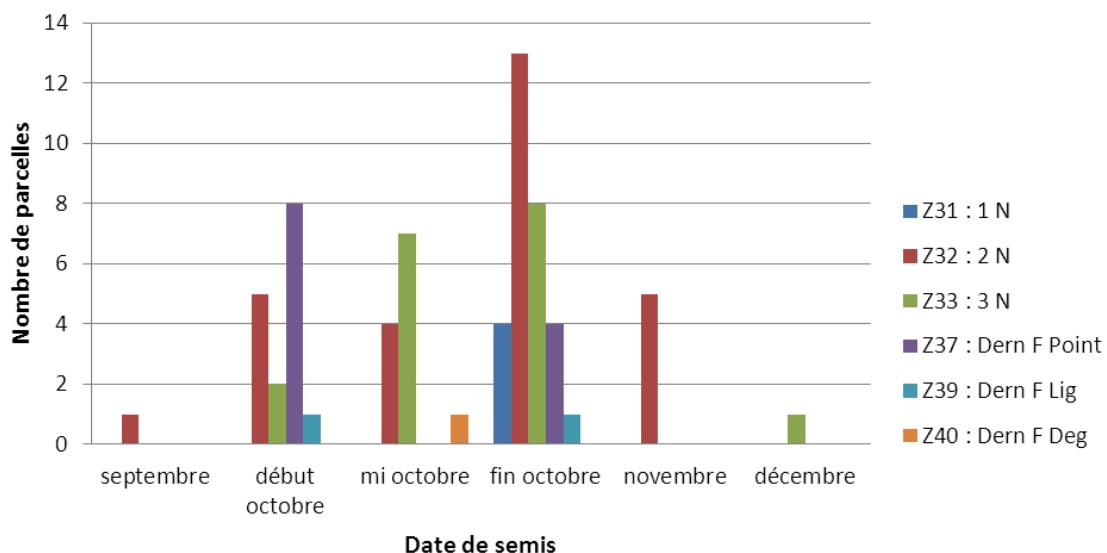


Répartition des parcelles observées : en vert les parcelles de blé tendre d'hiver et en violet les parcelles d'orge d'hiver.

Stades des parcelles

La majorité des parcelles du réseau a atteint le stade 2 nœuds. 70% des parcelles sont au stade 2 ou 3 nœuds. Les parcelles les plus précoces sont au stade Dernière Feuille Etalée.

Répartition des parcelles de blé tendre d'hiver en fonction du stade et de la date de semis

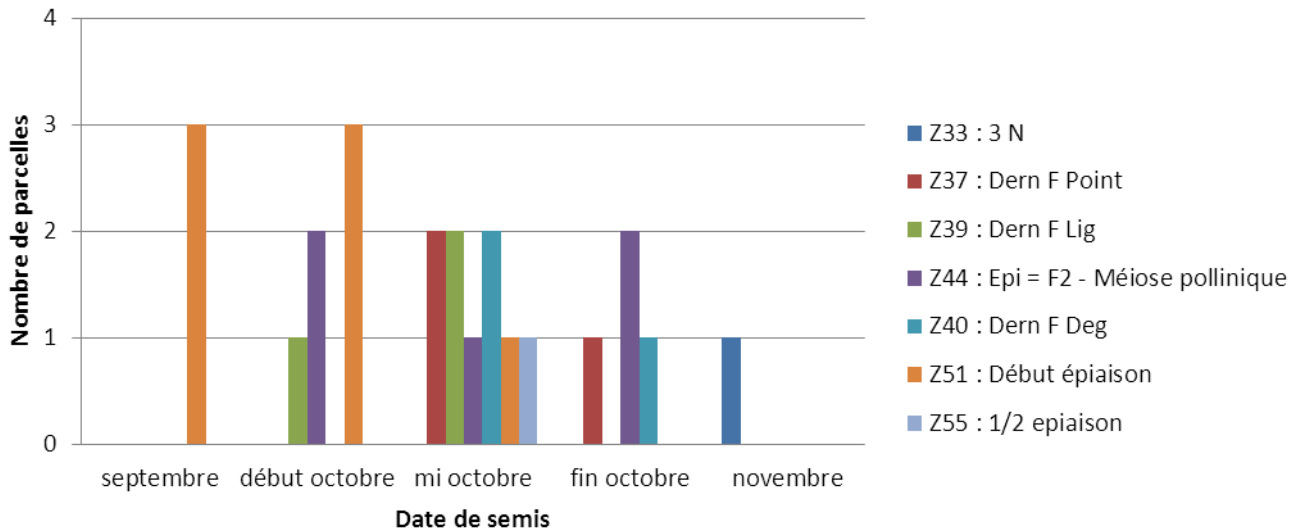


Ce bulletin est une publication gratuite, réalisée en partenariat avec

ARVALIS Institut du végétal, AGRI DEMETER, AGRIAL, APPRO VERT, CA 14, CA 27, CA 50, CA 61, CA 76, CAPSEINE, COOP DE BELLEME, COOP DE CREULLY, D2N, DUMESNIL SAS, FREDON BASSE-NORMANDIE, FREDON HAUTE-NORMANDIE, LYCEE DU ROBILLARD, ETS PIEDNOIR, SAS LERICHE, SEVEPI, THOMAS POLLET

Les parcelles d'orge avancent rapidement. Toutes les parcelles du réseau ont à présent dépassé le stade 3 nœuds. La dernière feuille est en train de sortir ou est déployée pour la majorité des parcelles.

Répartition des parcelles d'orge d'hiver en fonction du stade et de la date de semis



Maladies du blé

Piétin Verse : sur 22 parcelles ayant fait l'objet d'une observation, 3 parcelles présentent quelques symptômes (entre 1 et 10% de tiges attaquées).

Oïdium : sur 41 parcelles ayant fait l'objet d'une observation, 8 parcelles présentent des symptômes. 6 parcelles présentent des symptômes sur F3 (entre 10 et 90% de plantes atteintes), 2 parcelles présentent des symptômes sur F2 (20 et 40% de plantes atteintes) et 2 parcelles présentent des symptômes sur F1 (10 et 30% de plantes atteintes).

Rouille jaune : sur 43 parcelles ayant fait l'objet d'une notation, 9 parcelles présentent des symptômes de la maladie. 7 parcelles présentent des symptômes sur F3 (entre 10 et 90% de plantes atteintes). 7 parcelles présentent des symptômes sur F2 (entre 10 et 50% de plantes atteintes). 3 parcelles présentent des symptômes sur F1 (entre 20 et 40% de plantes atteintes). La maladie est présente dans tous les départements. Les variétés touchées sont Expert, Rubisko, Trapez, Bermude, Sponsor, Altigo et Cellule. La rouille jaune est signalée sur 2 parcelles flottantes (Altigo et Alixan).

Rouille brune : sur 33 parcelles ayant fait l'objet d'une notation, 1 seule parcelle présente des symptômes sur F2 (10% de plantes atteintes) et F3 (40% de plantes atteintes).

Septoriose : Les 61 parcelles notées se répartissent de la manière suivante :

2 Nœuds (variétés sensibles)

% de plantes atteintes	0%	10%	20%	30%	40%	50%	60%	70%	80%	90%	100%
F1	7										
F2	7		1								
F3		3	3	1	1	1					1

Une parcelle de TRAPEZ dépasse le seuil de nuisibilité.

2 Nœuds (variétés peu sensibles)

% de plantes atteintes	0%	10%	20%	30%	40%	50%	60%	70%	80%	90%	100%
F1	9				1						
F2	7	3									
F3	1	3		2			1	1	1	1	1

Une parcelle de CELLULE dépasse le seuil de nuisibilité.

3N et DFP (variétés sensibles)

% de plantes atteintes	0%	10%	20%	30%	40%	50%	60%	70%	80%	90%	100%
F1	10	1									
F2	6	2	2	2							
F3		3	3	2	1	1	1	2	1		1

Sur 16 parcelles à ce stade, 12 parcelles dépassent le seuil de nuisibilité.

3N et DFP (variétés peu sensibles)

% de plantes atteintes	0%	10%	20%	30%	40%	50%	60%	70%	80%	90%	100%
F1	9										
F2	6	3		1							
F3	3	1	2	2	1			1			1

Sur 11 parcelles à ce stade, 4 parcelles dépassent le seuil de nuisibilité.

Les trois parcelles au stade Dernière Feuille Etalée dépassent le seuil de nuisibilité.

Fusariose du bas de tige : sur 19 parcelles ayant fait l'objet d'une observation, l'une d'entre elles présente des symptômes de fusariose du bas de tige.

Pour en savoir plus sur la septoriose, consultez cette vidéo en ligne:

- Les clefs de reconnaissance de la maladie
- Les seuils d'intervention : quand intervenir sur les parcelles ?

(Cliquez sur l'image ci-dessous)



Maladies de l'orge

Oïdium : sur 11 parcelles ayant fait l'objet d'une notation, 6 parcelles présentent des symptômes de la maladie. 6 parcelles présentent des symptômes sur F3 (de 10 à 90% de plantes attaquées) et 3 parcelles présentent des symptômes sur F2 (entre 20 et 30% de plantes attaquées).

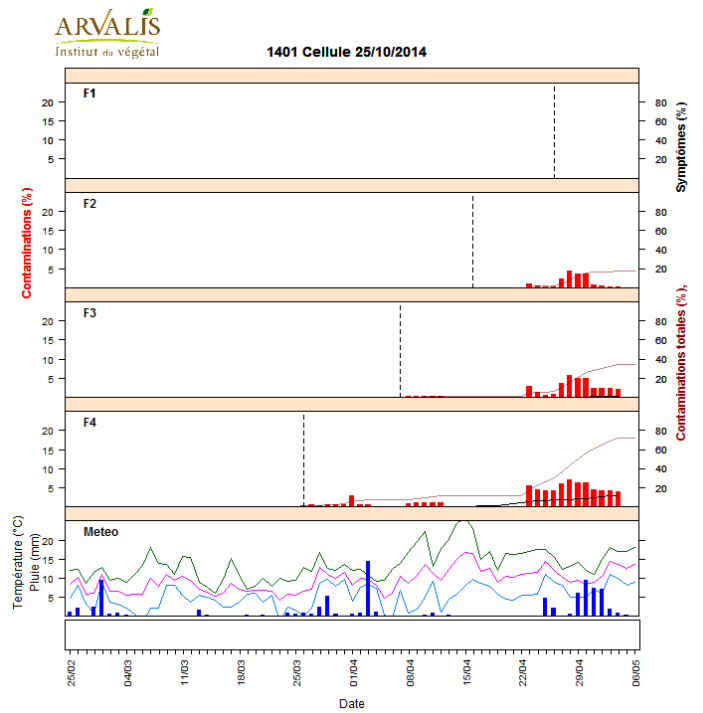
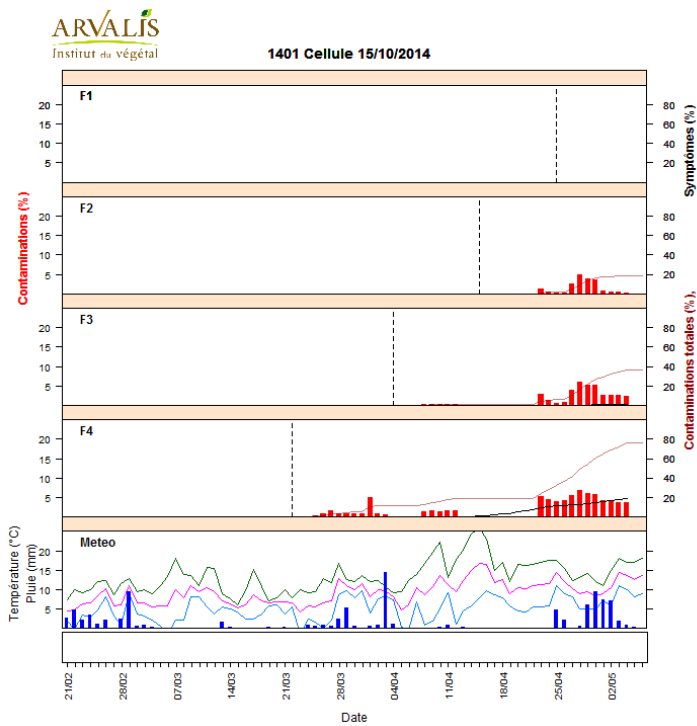
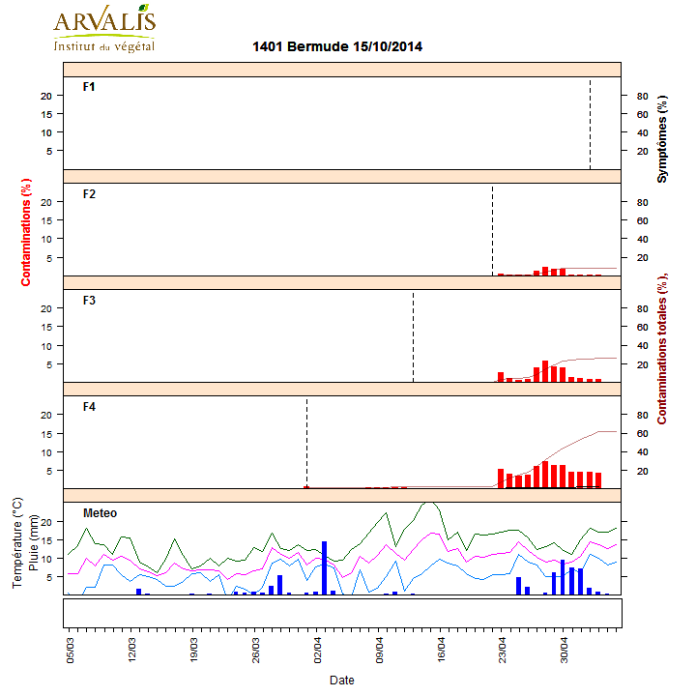
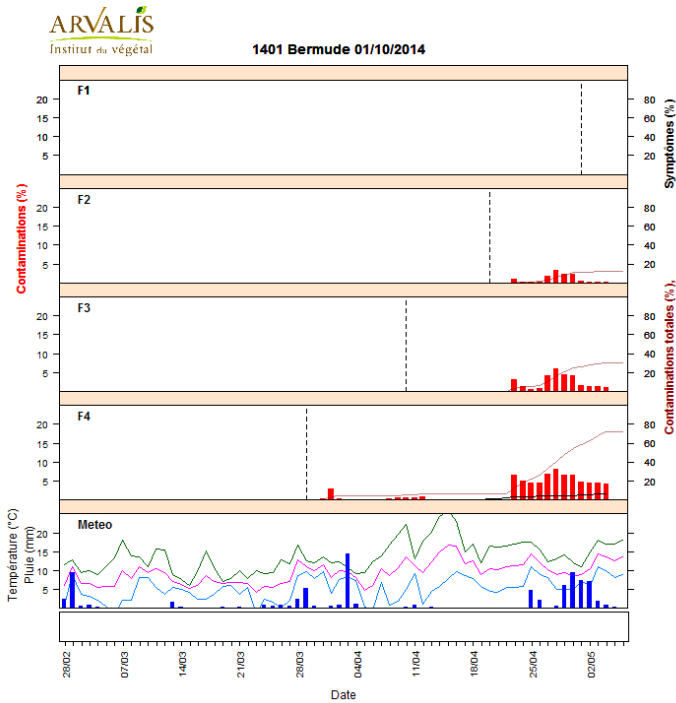
Rouille naine : sur 12 parcelles ayant fait l'objet d'une observation, 1 parcelle présente des symptômes sur F3 (10% de plantes attaquées) et 1 parcelle présente des symptômes sur F2 (10% de plantes attaquées).

Helminthosporiose : sur 17 parcelles ayant fait l'objet d'une observation, 9 parcelles présentent des symptômes sur F3 (entre 10 et 80% de plantes atteintes), 7 parcelles présentent des symptômes sur F2 (entre 10 et 90% de plantes atteintes) et 1 parcelle présente également des symptômes sur F1 (10% de plantes attaquées).

Rhynchosporiose : sur 21 parcelles ayant fait l'objet d'une observation, 16 parcelles présentent des symptômes sur F3 (entre 10 et 70% de plantes atteintes), 7 parcelles présentent des symptômes sur F2 (entre 10 et 90% de plantes atteintes) et 1 parcelle présente également des symptômes sur F1 (20% de plantes attaquées).

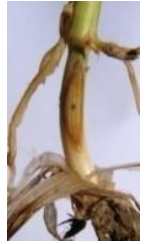
Simulations risque septoriose

Graphiques issus du modèle Septolis d'ARVALIS-Institut du Végétal
Station météo de Caen Carpiquet



Seuils de nuisibilité

Piétin verse : A partir du stade épi 1 cm, le seuil de nuisibilité est atteint si 35% des tiges sont atteintes par la maladie.
Pour les variétés dont la note GEVES de résistance au piétin verse atteint ou dépasse 5, le piétin verse n'est pas nuisible



Source : ARVALIS – Institut du végétal

Oïdium du blé : Si l'oïdium est présent uniquement à la base des tiges : le risque de nuisibilité est faible.

Si l'oïdium est présent sur les feuilles, c'est la fréquence de feuilles atteintes à partir du stade épi 1 cm qui est le critère déterminant :

- Quelle que soit la sensibilité de la variété, si présence de 1 à 2 feutrages blancs sur moins de 1% de la surface, le risque de nuisibilité est faible. Surveiller l'évolution de l'oïdium.
- Sur variétés sensibles, si plus de 20 % des 3èmes, 2èmes ou 1ères feuilles déployées du moment (4 feuilles sur 20) ont des feutrages blancs sur 5 % de la surface, le seuil de nuisibilité est atteint.
- Sur variétés tolérantes, si plus de 50 % des 3èmes, 2èmes ou 1ères feuilles déployées ont des feutrages blancs sur plus de 5 % de la surface, le seuil de nuisibilité est atteint.



1 ou 2 feutrages blancs sur moins de 1 % de la surface



5 % d'oïdium

Rouille jaune : Au stade épi 1 cm, le seuil de nuisibilité est atteint en présence de foyers actifs de rouille jaune (pustules pulvérulentes).

A partir du stade 1 nœud, le seuil de nuisibilité est atteint dès la présence des premières pustules de rouille jaune dans la parcelle.



Septoriose

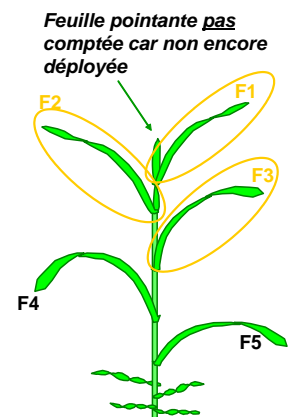
A 2 nœuds, le seuil de nuisibilité est atteint :

- pour les variétés sensibles et très sensibles à la septoriose : quand 20 % des **F2** déployées du moment présentent des symptômes de septoriose,
- pour les variétés peu sensibles à la septoriose : quand 50 % des **F2** déployées du moment présentent des symptômes de septoriose.

A dernière feuille pointante, le seuil de nuisibilité est atteint :- pour les variétés sensibles et très sensibles à la septoriose : quand 20 % des **F3** déployées du moment présentent des symptômes de septoriose,

- pour les variétés peu sensibles à la septoriose : quand 50 % des **F3** déployées du moment présentent des symptômes de septoriose.

A partir de dernière feuille étalée, la maladie devient nuisible dès qu'elle attaque au moins une des 3 dernières feuilles, d'où l'importance de veiller à les garder saines.



Comptage à effectuer sur 20 brins maîtres

Rouille brune

A partir du stade 2 nœuds, la maladie devient nuisible dès l'apparition de pustules de rouille brune sur l'une des 3 dernières feuilles déployées du moment.

Cécidomyies orange : Le blé est particulièrement sensible aux attaques de cécidomyies du début de l'épiaison jusqu'à la fin de la floraison. L'activité de ponte est généralement importante lorsque les conditions suivantes sont réunies : Température > 15°C en soirée, temps orageux, absence de vent (vent < 7 km/h).

Le seuil de nuisibilité est de 10 captures par 24 heures (ou 20 captures par 48 heures) dans une cuvette jaune type colza, positionnée à hauteur des épis en remplie d'un peu d'eau + quelques gouttes de détergent.



Photo : ARVALIS

Pucerons des épis : Les pucerons des épis sont à l'origine de dégâts alimentaires sur épis et sur grains et leur nuisibilité potentielle peut atteindre jusqu'à 30 q/ha.

Ils sont à surveiller depuis l'épiaison jusqu'au stade grain pâteux.

Le seuil de nuisibilité est atteint quand au moins un épi sur deux est porteur d'au moins un puceron.



Photo : ARVALIS

Criocères : Il n'existe pas de seuil de nuisibilité clairement établi face aux larves des criocères (les lémas) mais les essais d'ARVALIS – Institut du végétal montrent qu'avec 10% de surface attaquée sur les F1, les pertes de rendement peuvent s'élever à près de 5 q/ha.

La nuisibilité sera d'autant plus forte que l'état végétatif est peu vigoureux (parcelles sèches, semis tardifs...) et que l'attaque a été précoce (début gonflement).



Photo : ARVALIS