

ARVALIS

Institut du végétal

Animatrice référente

Eloïse GAVE

ARVALIS

02.31.71.21.93.

e.gave@arvalis.fr

Animatrice suppléante

Pauline MANGIN

ARVALIS

02.32.07.07.54.

p.mangin@arvalis.fr

Directeur de la publication

Daniel GENISSEL

Président de la Chambre régionale d'agriculture de Normandie

BSV consultable sur les sites de la DRAAF, des Chambres d'agriculture et des partenaires du programme

Abonnez-vous sur

www.chambre-agriculture-normandie.fr

Action pilotée par le Ministère chargé de l'agriculture et le Ministère chargé de l'environnement, avec l'appui financier de l'Agence Française pour la Biodiversité, par les crédits issus de la redevance pour pollutions diffuses attribués au financement du plan Ecophyto2.



MINISTÈRE DE L'AGRICULTURE ET DE L'ALIMENTATION

MINISTÈRE DE LA TRANSITION ÉCOLOGIQUE ET SOLIDARITÉ

AGRICULTURES & TERRITOIRES
CHAMBRE D'AGRICULTURE NORMANDIE

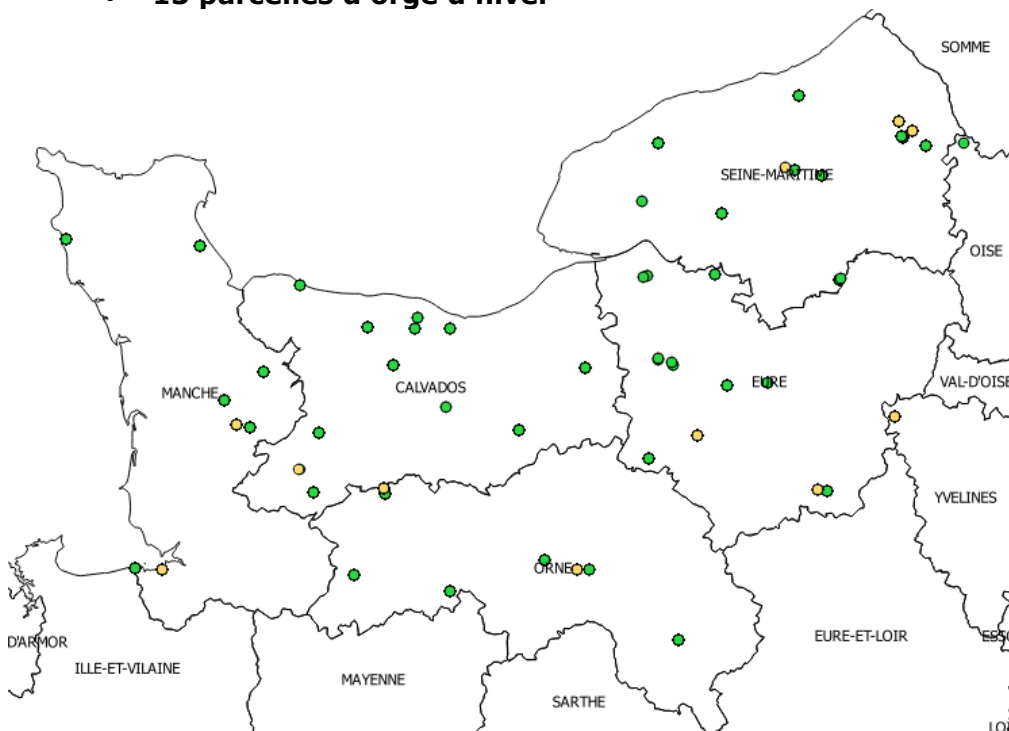
ÉCOPHYTO
RÉDUIRE ET AMÉLIORER L'UTILISATION DES PHYTOS

- A retenir**
- **Stades** : Les parcelles de blés sont majoritairement entre le stade début épiaison et début floraison. Concernant l'orge, les parcelles sont entre le stade Epis sortis et grains formés.
 - **Maladies** :
 - Sur blé, des symptômes de **septoriose** sur F3 ont été observés dans 20 parcelles du réseau. On recense 11 parcelles touchées sur F2 et 2 parcelles sur F1. L'intensité des symptômes se situe entre 1% et 8% des feuilles touchées. **Le seuil de nuisibilité n'est pas atteint.**
 - Sur orge, des symptômes de **rhynchosporiose** ont été signalés sur les parcelles du réseau. **Le seuil de nuisibilité n'est majoritairement pas atteint.**
Aucun symptôme de **rouille naine** n'a été recensé.
Cette semaine, 3 parcelles présentent des symptômes d'**Helminthosporiose**, ces symptômes sont situés principalement sur les F3 du moment. **Le seuil de nuisibilité n'est pas atteint.**

Le réseau d'observation

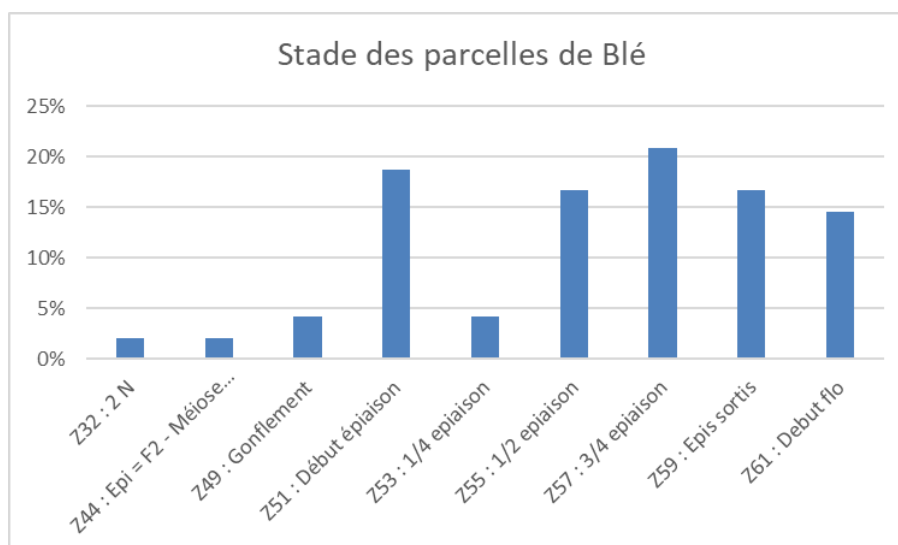
Observations réalisées en début de semaine sur :

- 48 parcelles fixes de blé tendre d'hiver
- 13 parcelles d'orge d'hiver



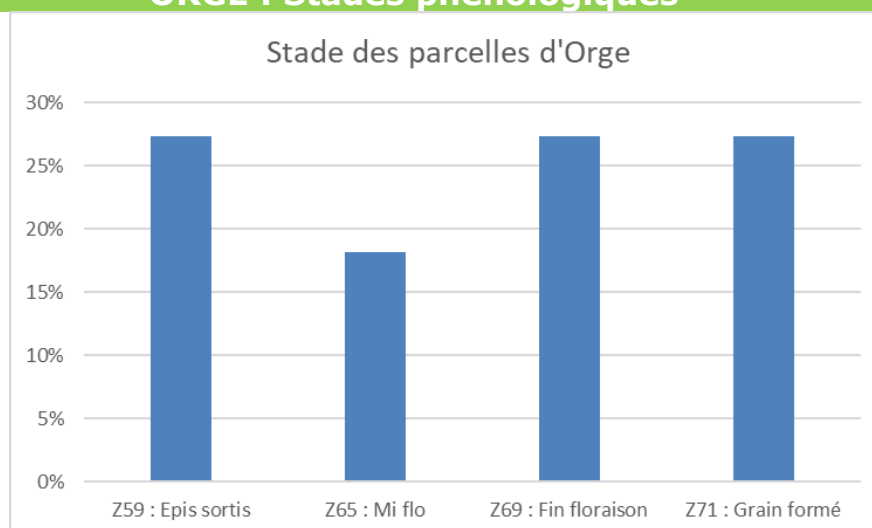
Répartition des parcelles observées : en vert les parcelles de blé tendre d'hiver, en orange les parcelles d'orge d'hiver.

BLE : Stades phénologiques



Les 48 parcelles de blé suivies cette semaine sont en majorité entre les stades Z51 début épiaison (19%) et Z61 début floraison (15%). La plupart des parcelles sont en cours d'épiaison. Les parcelles les moins avancées sont entre les stades 2 Nœuds (semis 04/11 RGT Libravo – Seine Maritime) à Gonflement.

ORGE : Stades phénologiques



Les 11 parcelles d'Orge du réseau d'observation suivies cette semaine sont entre le Z59 (Epi sortis) et Z71 (Grain formé). Les parcelles les plus avancées se situent dans la Manche et l'Eure.

Ce bulletin est une publication gratuite, réalisée en partenariat avec

ARVALIS, AGRIAL, AGRIDEMETER, AGRILEADER, Anjou Maine Céréales, APPRO VERT, CA 14, CA 27, CA 50, CA 61, CA76, NATUP, COOP de Bellême, COOP de Creully, D2N, DRAAF Haute et Basse-Normandie, Dumesnil SAS, FREDON HN, GRCETA 27, ALTERNAE, Ets LALANDE, LEPICARD Agriculture, Ets LERICHE, LEGTA Le Robillard, NORIAP, Ets PIEDNOIR, SEVEPI



Stade Mi-Floraison ou Z65



Comment repérer ce stade ?
Le repérage de ce stade se fait par
appréciation visuelle sur la parcelle

Z61

Stade « Début-floraison »
Quelques étamines sorties dans la partie médiane
des épis. C'est le stade clé pour un traitement qui
vise prioritairement les fusarioses.

Z65

Stade « Mi-floraison »
Sortie des premières étamines hors des épillets
au milieu de l'épi sur 50 % des épis.



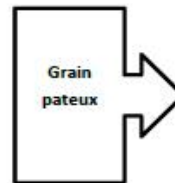
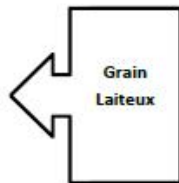
Z69

Stade « Fin-floraison »
La floraison s'étend
à la base et au sommet
de l'épi.

50 % des épis portent
des étamines
sur l'ensemble
des épillets.



ARVALIS
Institut du végétal



Ce bulletin est une publication gratuite, réalisée en partenariat avec

ARVALIS, AGRIAL, AGRIDEMETER, AGRILEADER, Anjou Maine Céréales, APPRO VERT, CA 14, CA 27, CA 50, CA 61, CA76, NATUP, COOP de Bellême, COOP de Creully, D2N, DRAAF Haute et Basse-Normandie, Dumesnil SAS, FREDON HN, GRCETA 27, ALTERNAE, Ets LALANDE, LEPICARD Agriculture, Ets LERICHE, LEGTA Le Robillard, NORIAP, Ets PIEDNOIR, SEVEPI

Observations sur céréales

Septoriose

Sur les 35 parcelles observées en blé tendre au niveau de la septoriose, 20 parcelles situées dans l'ensemble des départements normands présentent des symptômes sur F3 avec 1 à 8 % des feuilles touchées. Parmi celles-ci, 11 parcelles présentent des symptômes sur F2 à hauteur de 1 à 4% des feuilles touchées. Deux parcelles présentent des symptômes sur F1 à hauteur de 1 à 2% Le seuil de nuisibilité n'est pas atteint pour ces parcelles.

Seuil de nuisibilité :

A partir de 2 nœuds :

- Pour les variétés sensibles, si plus de 20% des F2 observées présentent des symptômes de septoriose, le seuil de nuisibilité est atteint.
- Pour les variétés résistantes, le seuil de 50% des F2 est à considérer.

Analyse du risque :

Le champignon responsable de la septoriose se propage du bas vers le haut de la plante via les éclaboussures de pluies. Les conditions actuelles sont favorables au déplacement de la maladie avec des pluies et une humidité relative. La situation reste similaire à la semaine précédente. La vigilance est donc à maintenir plus longtemps que les autres années. La durée d'incubation pour observer les symptômes après infection étant d'autant plus longue. La fraîcheur du mois de mai ralentit la septoriose dans son cycle, mais les conditions de progression sont toutefois bien présentes (humidité, pluies). La vigilance est à maintenir dans la durée.

Situations à risque

Les blés sur blés, combinés à une absence de labour, favorisent la maladie. D'une manière générale, la présence de résidus pourrait participer à l'initiation de l'épidémie. Du côté des densités, plus elles sont élevées, plus la pression maladie est forte. S'agissant de la date de semis, on constate généralement moins de septoriose sur les semis tardifs.



Taches de septoriose sur feuille de céréales
Source : Arvalis-Institut du végétal

Méthodes de lutte alternatives en préventif :

Des solutions de tolérance variétales existent, y compris parmi les variétés les plus cultivées. L'intérêt des mélanges variétaux continue à être évalué.

Ce bulletin est une publication gratuite, réalisée en partenariat avec

Rhynchosporiose

Sur les 9 parcelles d'orge observées, 3 parcelles présentent des symptômes de rhynchosporiose sur F3 avec 1 à 3% de feuilles touchées. Parmi celles-ci une parcelle présente des symptômes sur la F2 à hauteur de 3%. Une parcelle présente des symptômes de rhynchosporiose sur la F1 (4%).

Seuil de nuisibilité :

1 nœud à « sortie des barbes » :

Variétés sensibles : Plus de 10% des feuilles atteintes et plus de 5 jours avec pluies > 1mm depuis le stade « 1 nœud ».

Autres variétés : Plus de 10% des feuilles atteintes et plus de 7 jours avec pluies > 1mm depuis le stade « 1 nœud ».

Analyse du risque :

La maladie exprime peu de symptômes dans les parcelles. Néanmoins, cela peut-être un effet retard lié aux températures fraîches du mois de mai. Les températures davantage saisonnières des prochains jours accompagnées de quelques précipitations peuvent laisser apparaître davantage de symptômes.

Situations à risque

Une succession culturale de moins de 2 ans avec des plantes hôtes du champignon et des variétés sensibles favorise l'apparition de la maladie. Les semis précoces exposent plus tôt également les plantes au champignon.



Tache blanche à bordure foncée, absence de pycnides
Source : Arvalis-Institut du végétal

Méthodes de lutte alternatives en préventif :

Le choix variétal est le levier agronomique le plus efficace. Une rotation culturale de plus de 2 ans sans plante hôte permet également de limiter le développement de la maladie. Décaler la date de semis évite par ailleurs que les périodes à risque climatique favorable au champignon coïncident avec celles pendant lesquelles la plante est sensible.

Comportement vis-à-vis de la rhynchosporiose

ESCORGEONS

KWS OXYGENE	KWS BORRELLY	MASCOTT
CREATIVE	JETTOO	SY SCOOP
DEMENTIEL	KWS JOYAU	KWS FILANTE
AMSTAR	KWS JAGUAR	LG ZODIAC
	COCCINEL	SENSATION
		MARGAUX
		KWS FARO
		(LG ZEBRA)
		HIRONDELLA

ETINCEL

() : à confirmer

En gras : variétés à orientation brassicole

Source : Essais pluriannuels Arvalis et CTPS, 2 essais 2020

Les plus résistantes

SU LAURELLE
TEKTOO
(SU HYLONA)
FERROELLA
SY POOL
(SY GALILEO)
PIXEL
VISUEL
KWS ORBIT
RAFAELA

ROSSIGNOLA

Orges 2 rangs

LG Globetrot Memento
Amandine KWS Haw king
Terravista
LG Casting Pleiade
Maltesse
KWS Cassia

Les plus sensibles

Ce bulletin est une publication gratuite, réalisée en partenariat avec

Helminthosporiose

Sur les 7 parcelles d'orge observées, 3 parcelles présentent des symptômes sur la F3 (de 1 à 3% des feuilles touchées). Parmi ces parcelles, deux présentent également des symptômes sur la F2 (de 1 à 2% des feuilles touchées). Aucun symptôme n'a été observé sur F1.

Le seuil de nuisibilité n'est pas atteint.

Seuil de nuisibilité :

A partir du stade 1 nœud, le critère déterminant est la fréquence de feuilles atteintes :

Variétés sensibles : 10% des 3 dernières feuilles du moment atteintes

Autres variétés : 25% des 3 dernières feuilles du moment atteintes

Analyse du risque :

L'helminthosporiose exprime peu de symptômes dans les parcelles. Néanmoins, cela peut-être un effet retard lié aux températures fraîches du mois de mai. Les températures davantage saisonnières des prochains jours accompagnées de quelques précipitations peuvent laisser apparaître davantage de symptômes.

Situations à risque

Une succession culturale de moins de 2 ans avec des plantes hôtes du champignon et des variétés sensibles favorise l'apparition de la maladie. Les semis précoces exposent plus tôt également les plantes au champignon.



Exemple de symptômes sur feuille d'orge
Source : Arvalis-Institut du végétal

Méthodes de lutte alternatives en préventif:

Le choix variétal est le levier agronomique le plus efficace. Une rotation culturale de plus de 2 ans sans plante hôte permet également de limiter le développement de la maladie. Décaler la date de semis évite par ailleurs que les périodes à risque climatique favorable au champignon coïncident avec celles pendant lesquelles la plante est sensible.

Comportement vis-à-vis de l'helminthosporiose teres

ESOURGEONS

					Les plus résistantes			Orges 2 rangs	
				CREATIVE	KWS JOYAU	PERRIELLA		KWS Cassia	
					(SU HYLONA)	SY SOOOP		LG Globetrotter	
DEMBITIEL	HIRONDELLA	KWS OXYGENE	LG ZODIAC	MASCOTT	RAFAELA	SU LAURELLE		LG Casting	Maltesse Memento
			KWS FARO	MARGAUX	ROSSIGNOLA	SY GALILEO	TEKTOO	Amandine	KWS Hawk king
		AMSTAR	COCCINEL	JETTOO	KWS JAGUAR	KWS ORBIT	SENSATION	Terravista	
					KWS FLANTE	SY POOL	VISUEL	Pelade	
						(LG ZEBRA)	PIXEL	(Spazio)	
							KWS BORRELLY		
							ETINCEL		

() : à confirmer

En gras : variétés à orientation brassicole

Source : essais pluriannuels Arvalis et CTPS, 10 en 2020

Les plus sensibles

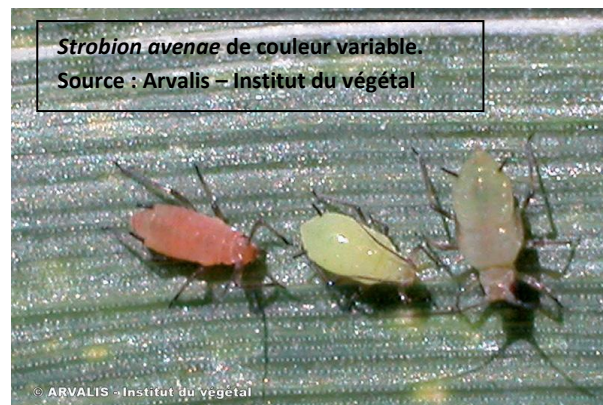
Ce bulletin est une publication gratuite, réalisée en partenariat avec

Pucerons des épis

3 parcelles (sur les 12 observées) font état de la présence de pucerons sur épis avec un niveau de présence compris entre 1% et 10% des épis touchés.

Les pucerons provoquent une limitation du poids des grains, voire du nombre de grains par épi.

Seuil de nuisibilité : à partir du début épiaison : 1 épi sur 2 infesté par au moins un puceron. Ce seuil correspond en moyenne à moins de 5 pucerons/épi.



Observation sur Blé

- Taches physiologiques : des taches ont été relevées sur 3 parcelles de blé tendre à hauteur de 1 à 2%.
- Carences alimentaires : 1 parcelle de blé du réseau présente des carences.
- Oïdium : 1 parcelle de blé présente des symptômes (10%)
- Piétin verse : 1 parcelle présente des dégâts de piétin verse (10%).
- Symptômes abiotiques : Quelques symptômes ont été observés sur 2 parcelles de blé.
- Rouille jaune : pas de symptômes observés cette semaine
- Fusariose base de tiges : 1 parcelle présente des symptômes (20%)
- Criocères : sur 9 parcelles des attaques ont été observées (1 à 2%)
- Mineuse : sur 2 parcelles des attaques ont été observées (1%)
- Présence de limaces sur 2 parcelles

Observation sur Orge

- Attaques de criocères : Quelques attaques ont été observées sur une parcelle d'orge du réseau.
- Ramulariose : Une parcelle présente des symptômes sur F3 à hauteur de 5%
- Grillure : la présence de grillure est signalée sur une parcelle (5%)



Pour vous aider lors de vos observations, retrouver [les fiches diagnostic accidents d'Arvalis Institut du végétal](#)

Ce bulletin est une publication gratuite, réalisée en partenariat avec

ARVALIS, AGRIAL, AGRIDEMETER, AGRILEADER, Anjou Maine Céréales, APPRO VERT, CA 14, CA 27, CA 50, CA 61, CA76, NATUP, COOP de Bellême, COOP de Creully, D2N, DRAAF Haute et Basse-Normandie, Dumesnil SAS, FREDON HN, GRCETA 27, ALTERNAE, Ets LALANDE, LEPICARD Agriculture, Ets LERICHE, LEGTA Le Robillard, NORIAP, Ets PIEDNOIR, SEVEPI