



**Animateur référent**

Dorothee LARSON-LAMBERTZ  
FREDON BN  
02.31.46.96.55  
d.larson.fredecbn@wanadoo.fr

**Animateur suppléant**

David PHILIPPART  
FREDON BN  
02.31.46.96.57  
d.philippart.fredecbn@wanadoo.fr

L'essentiel de la semaine

La phénologie avance doucement. Nous observons à ce jour que peu d'écart entre les différents secteurs.

**METEO**

Une belle semaine ensoleillée est prévue. Un temps plus doux en journée devrait être favorable aux insectes.

**MALADIE**

Tavelure : pas de pluie, donc pas de risque.

**RAVAGEURS**

Anthonome : comme attendu, les anthonomes profitent des beaux jours.

Pucerons : généralisation des premières fondatrices.

**Directeur de la publication**

Daniel GENISSEL  
Président de la Chambre régionale d'agriculture de Normandie

BSV consultable sur les sites des DRAAF, des Chambres d'agriculture

**Abonnez-vous sur**

[www.chambre-agriculture-normandie.fr](http://www.chambre-agriculture-normandie.fr)  
(Normandie)

[www.pays-de-la-loire.chambres-agriculture.fr](http://www.pays-de-la-loire.chambres-agriculture.fr)  
(pays de la Loire)

[www.bretagne.synagri.com](http://www.bretagne.synagri.com)  
(Bretagne)

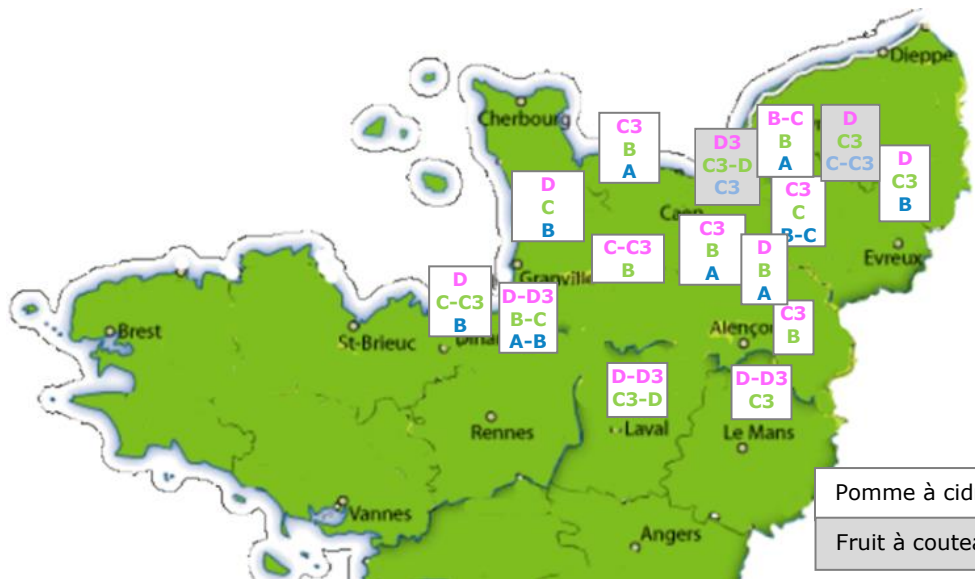
Action pilotée par le ministère chargé de l'agriculture, avec l'appui financier de l'Office national de l'eau et des milieux aquatiques, par les crédits issus de la redevance pour pollutions diffuses attribués au financement du plan Ecophyto.

**Observations réalisées :**

Sur parcelles fixes : Normandie → 24 ; Bretagne → 4

Sur parcelles flottantes : Normandie → 5 ; Bretagne → 4 ; Pays de la Loire → 4

**LIEUX D'OBSERVATIONS**



Pomme à cidre

Fruit à couteau

**Stade des variétés de pomme :**

Précoces  
Moyennes  
Tardives

## MALADIE

### Tavelure

Il n'y a pas eu de pluie depuis la semaine dernière, donc il n'y a pas de risque de contamination.

Le risque de contamination primaire n'est présent que lorsque les 3 conditions suivantes sont réunies :

- ☞ Stade sensible atteint Pommier C-C3 ; Poirier C3 -D (apparition des organes verts)
- ☞ Présence d'ascospores provenant des organes de conservation qui les libèrent à maturité lors des pluies,
- ☞ Humectation du feuillage suffisamment longue pour que les spores puissent germer. La vitesse de germination est dépendante de la température.

Stade sensible des pommiers :



Stade C



Stade C3

Stade sensible des poiriers :



Stade C3

Evolution des risques :

Toujours pas de pluies prévues cette fin de semaine, donc pas de risque.

L'évolution de la végétation doit être surveillée, variété par variété, afin de bien repérer l'apparition des stades végétatifs sensibles.

Il faudra être vigilant car à la prochaine averse, les stocks d'ascospores qui auront eu le temps de grossir pendant cette période de sec, seront libérés.

## RAVAGEURS

### Anthome

Dans les trois régions, lors des belles journées ensoleillées, l'intensité du vol d'anthomes a pu être constatée à la hausse.

Les anthomes sont parfois très nombreux dans les parcelles régulièrement infestées.

En ce début de semaine, en parcelles conduites en AB, les battages donnent des résultats entre 15 et 35 anthomes pour 100 battages.

Contrôle de la présence de ce ravageur dans votre verger :

L'observation de ce coléoptère se fait par battage (on frappe la branche par le dessus afin de réceptionner les insectes sur une toile blanche placée en dessous).

Il faut réaliser au moins 100 battages, répartis sur les différentes variétés ayant atteint le stade sensible en insistant sur les rangs près des bois ou des haies épaisses, et dénombrer les adultes observés.

Ces observations doivent être réalisées aux heures les plus chaudes de la journée.

Attention, en tombant sur le tapis de battage, l'anthome "fait le mort", il faut attendre quelques secondes avant qu'il se remette à bouger.



Anthonome adulte  
(taille : 4 à 6mm)



Anthonome adulte  
immobile sur le tapis de  
battage



Le battage

Les anthonomes pondent dans les bourgeons des pommiers qui ont atteint **les stades de B à D** (pas au stade d'avant ni au stade d'après).

Seuil de nuisibilité :

Dénombrement de 30 adultes pour 100 battages, ce seuil peut être abaissé à 10 adultes pour 100 battages en cas de forte attaque l'année précédente.

Evolution des risques :

Une fin de semaine ensoleillée est annoncée avec des températures qui devraient augmenter assez pour être favorables au vol des anthonomes.

Le vol débute dès que les températures maximales sont de 10 à 12°C avec une température moyenne de 7 à 8°C.

Lors de belles journées ensoleillées, réaliser des battages dans vos vergers habituellement infestés.

**Puceron vert**



Depuis la semaine dernière, dans l'est des Pays de la Loire et dans les secteurs précoces de Bretagne, les premières fondatrices de pucerons verts ont été observées.

Cette semaine, les pucerons verts ont aussi fait leur apparition dans les autres régions et secteurs.

Evolution des risques :

Pas de risque pour le moment. Le seuil de nuisibilité est rarement atteint pour ce ravageur.

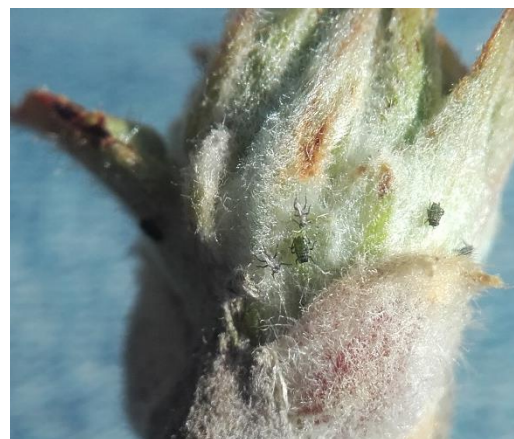
**Puceron cendré**



Dans les trois régions, les premières fondatrices ont été observées sur les pommes de table ayant atteint le stade D.

Evolution des risques :

Avec la remontée des températures, les éclosions vont se poursuivre et se généraliser.



Jeunes pucerons

Crédit photo : FREDON BN