



Animateur référent

Jean LIEVEN
TERRES INOVIA
06.83.04.29.10
j.lieven@terresinovia.fr

Animateur suppléant

Matthieu CHARRON
TERRES INOVIA
m.charron@terresinovia.fr

Directeur de la publication

Sébastien WINDSOR
Président de la Chambre
régionale d'agriculture de
Normandie

BSV consultable sur les sites
de la DRAAF, des Chambres
d'agriculture et des partenaires du
programme

Abonnez-vous sur

www.normandie.chambres-agriculture.fr

Action du plan Ecophyto pilotée
par les Ministères en charge de
l'agriculture, de l'écologie, de
la santé et de la recherche avec
l'appui technique et financier de
l'Office Français de la Biodiversité



1^{er} bulletin de la campagne colza 2021-22

Le réseau de parcelles de colza est en cours de construction.

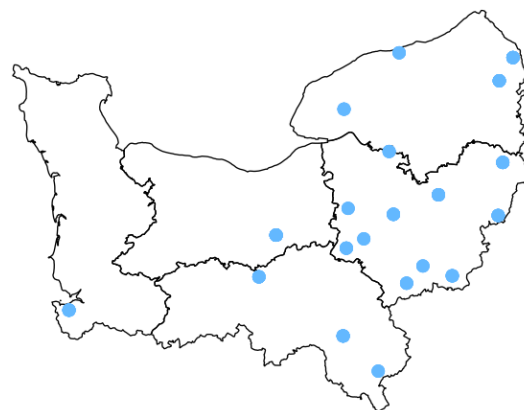
Parcelles BSV observées du 2021-08-31 au 2021-09-07

26 parcelles seulement sont actuellement enregistrées dans la base (semis du 11/8 au 3/9, moyenne = 26/8).

19 parcelles ont fait l'objet d'observations pour le réseau cette semaine. C'est peu pour se faire une bonne image de la situation.

Le réseau est pour l'instant sur-représenté dans l'Eure.

Les premières captures d'altises d'hiver sont enregistrées, signe qu'il ne faut pas perdre de temps à activer la surveillance. Pas de panique pour autant.



Point météo

Le mois d'août été marqué par des températures fraîches et un temps alternant nuages et éclaircies faisant circuler des pluies surtout en début de mois puis des petites averses moins généreuses à partir du 15-20 août jusqu'à la fin du mois d'août.

Couplées à une hausse du Mercure, les dernières averses orageuses du 4 septembre ont pu apporter des quantités importantes localement, jusqu'à 30-40 mm, voire plus. C'est très variable.

Dans ce contexte, l'humidité du lit de semence est très variable d'une parcelle de colza à l'autre. Bien-sûr, les modalités de préparation du sol, le type de semis, la structure du sol sont des facteurs explicatifs de la qualité de la levée.

Dans les limons, globalement, la culture semble bien partie. Dans les sols argileux, a fortiori sur des semis à partir de fin août, la pluie est désormais attendue pour espérer ne pas être confronté à des irrégularités de levées.

Stades du colza : jusqu'à B3 pour les plus en avance

Les colzas sont majoritairement compris entre les stades « semis-levée en cours » et A (cotylédons). Les parcelles semées avant le 20 août atteignent les stades B3-B4, pour celles qui ont profité de petites pluies suffisantes.

Des irrégularités de levées sont notées. Les pluies prévues cette fin de semaine gommeront peut-être ces observations dans les prochains jours. La dynamique de levée est correcte dans les sols facilitant le contact terre-graine.



Altises : toutes premières captures

Le pic d'arrivées d'altises d'hiver se situe généralement vers le 20-25 septembre. Les premières captures ces jours-ci ne sont pas rares et ne doivent pas faire céder à la panique !

Observations en cuvettes

Petites altises : 1 piège sur 10 relevés cette semaine signalent la présence de petites altises (1 individu piégé dans le seul piège positif).

Grosses altises : **7 pièges enterrés sur 11 relevés ont capturé des grosses altises** (1 à 10 individus max piégés, moyenne = 3).

Observations sur plantes

Sur 12 parcelles observées cette semaine, 6 parcelles ont signalé la présence de morsures d'altises. Les proportions de plantes présentant des morsures varient de 1 à 40 % de plantes en parcelle (moyenne 11 %). Nous sommes loin des seuils de risque.

Période de risque vis-à-vis des morsures

De la levée jusqu'au stade 3-4 feuilles du colza

Seuil indicatif de risque (pour les 2 types d'altises)

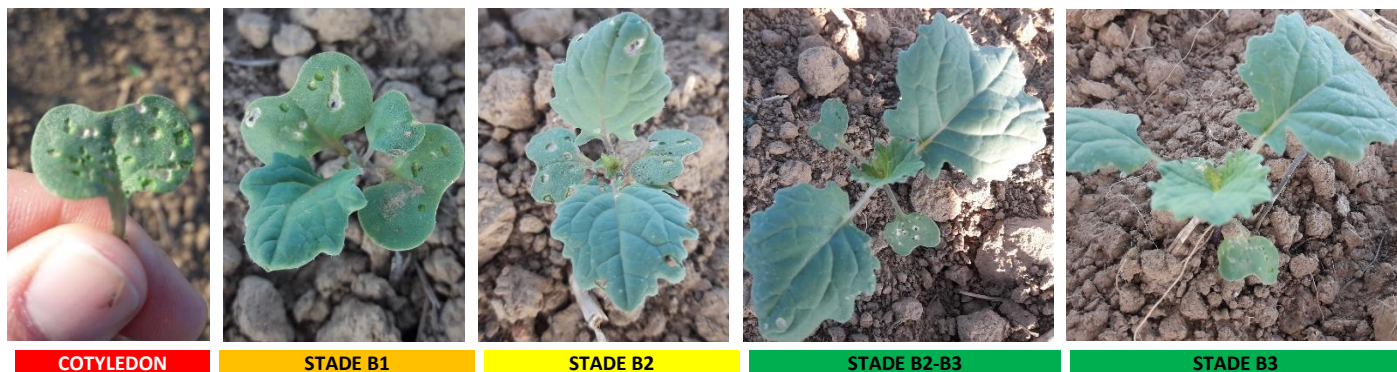
8 pieds sur 10 avec morsures ET 25% de surface foliaire consommé.

Analyse de risque

L'appréciation du risque se fait, à l'échelle de la parcelle, en examinant la dynamique d'accumulation de morsures et en tenant compte du stade et de la dynamique de développement du colza (notion de « rapport de force »). C'est pendant la nuit que s'accumulent les dégâts foliaires.

Le risque est pour l'instant faible mais la surveillance doit se mettre en place dès à présent. Les cuvettes jaunes servent à repérer l'arrivée puis l'activité des altises en parcelle.

Ci-dessous, toutes ces plantes sont piquées mais ne présentent pas la même sensibilité.



COTYLEDON

STADE B1

STADE B2

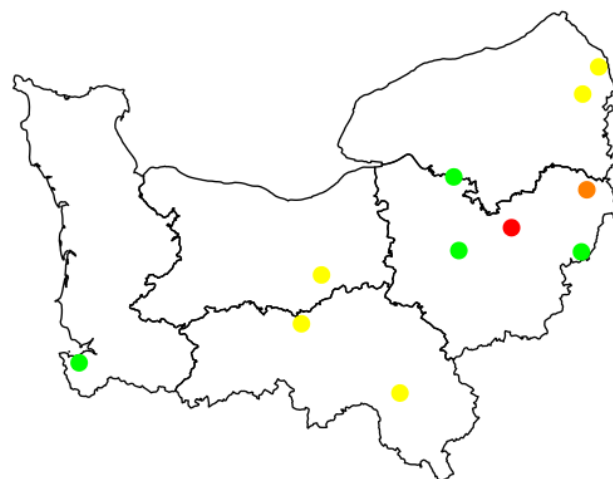
STADE B2-B3

STADE B3

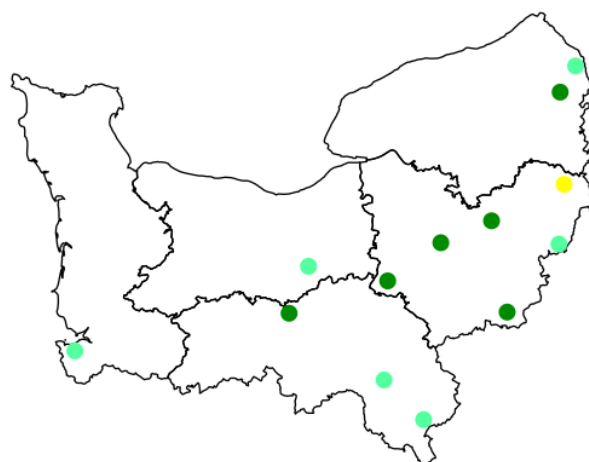


Le couple « altise d'hiver / pyrèthriinoïdes » est exposé à un risque de résistance.
Téléchargez la [note nationale Terres Inovia \(août 2021\)](#)

A découvrir ! Consultez l'OAD de Terres Inovia en ligne « Estimation du risque lié aux altises adultes »



Piège enterré : Nb d'altises d'hiver (grosses altises) : ● [0-0] ● [10-3] ● [13-5] ● [15-10]



Altises : % de plantes avec morsures : ● [0-0] ● [10-25] ● [25-50]

Limaces : risque faible mais prudence



Observations

Deux parcelles sur 10 observées cette semaine signalent la présence de dégâts mineurs imputés aux limaces.

Période de risque :

De la levée jusqu'au stade 3-4 feuilles du colza.

Il n'y a pas de seuil de risque « limaces ». Le niveau d'attaque est très variable pour un même nombre de limaces piégées, même lorsque ce nombre est faible.

Analyse du risque

Compte tenu des conditions relativement sèches, le risque est globalement faible. Cependant, les parcelles ayant bénéficié d'averses significatives sont à surveiller, a fortiori celles en cours de levée et les plus à risque (sol creux, pierreux et/ou motteux, rotation où le colza revient très fréquemment...) n'ayant pas atteint le stade 4 feuilles.

La meilleure des solutions pour analyser le risque parcellaire est d'utiliser un piège à limaces : disposer un abri sur la surface du sol (carton plastifié, tuile, soucoupe plastique, planche etc.) ou, mieux, un véritable piège à limaces type « INRA »



Quelques pucerons signalés

Une parcelle a fait l'objet d'un signalement de pucerons verts à TANIS (50).

De telles observations ont également été rapportées dans les réseaux BSV de la région Centre-Val de Loire et Ile-de-France. Présence très discrète pour l'instant.

Prochain BSV mercredi 15 septembre 2021