

Un BSV lin interrégional !

A retenir

- La vague de semis majoritaire cette année dans le réseau est comprise entre le 20 et le 28 mars 2022. Des surfaces restent à semer.
- Des dégâts d'altises ont été signalés de façon significative dans les linières semées précocement (semis du 09 au 14/03).
- Être patient pour observer les éventuels dégâts de gel.

AGRO-METEO

Les conditions météorologiques de la semaine passée et de ce week-end ont été marquées par des températures gélives, des conditions neigeuses et de la pluie. Les températures minimales les plus basses rencontrées sur les régions Normandie et Hauts de France ont atteint les -3°C sous abris. Pour rappel, le seuil de sensibilité des lins fibre de printemps est fixé à -5°C .

A l'heure actuelle, l'observation des parcelles est recommandée afin de suivre de potentiels dégâts du gel des derniers jours, en particulier sur les linières en cours de levée ou levées.

Un retour à des températures douces est annoncé la semaine prochaine et devrait permettre la reprise en croissance des linières et des semis.

LE RESEAU D'OBSERVATION

Le réseau d'observations est en train de se construire. Cette semaine, 13 parcelles ont été suivies en Normandie et 10 en Hauts de France.



Animateurs référents

Cynthia TORRECILLAS
ARVALIS
02.32.07.07.54
c.torrecillas@arvalis.fr

Hervé GEORGES

Chambre d'agriculture
03.22.20.67.32
h.georges@somme.chambagri.fr

Directeur de la publication

Sébastien WINDSOR
Président de la Chambre
régionale d'agriculture de
Normandie

BSV consultable sur les sites
de la DRAAF, des Chambres
d'agriculture et des partenaires du
programme

Abonnez-vous sur

www.normandie.chambres-agriculture.fr
www.hautsdefrance.chambres-agriculture.fr

Action du plan Ecophyto pilotée
par les Ministères en charge de
l'agriculture, de l'écologie, de
la santé et de la recherche avec
l'appui technique et financier de
l'Office Français de la Biodiversité



STADE PHENOLOGIQUE

Dates de semis	A1 (BBCH08) : Fendillement du sol et levée imminente	A2 (BBCH09) : Levée cotylédons visibles	A3 (BBCH10) : Premières feuilles visibles, non étalées
HAUTS DE France			
09/03/2022 - 14/03/2022			1
15/03/2022 - 20/03/2022		2	
21/03/2022 - 26/03/2022	2	2	
27/03/2022 - 01/04/2022	1		
NORMANDIE			
09/03/2022 - 14/03/2022			1
15/03/2022 - 20/03/2022		1	
21/03/2022 - 26/03/2022	5	3	
27/03/2022 - 01/04/2022	2		
02/04/2022 - 05/04/2022	1		
Total général	11	8	2

Plusieurs vagues de semis sont observées à partir du réseau :

- ❑ Une première du 09/03 au 17/03/22 (4 parcelles du réseau) essentiellement dans les secteurs les plus précoces (bordures maritimes – sols légers). Ces semis ont été effectués dans de bonnes conditions et ont bénéficié de l'humidité résiduelle dans les sols. Les parcelles concernées dans le réseau sont actuellement au stade A3 : Premières feuilles visibles, non étalé
- ❑ Une seconde du 20/03 au 28/03 (15 parcelles du réseau) dans les secteurs plus tardifs – bonnes terres. Ces semis ont également bénéficié de bonnes conditions bien que dans certains cas, le sol était un peu sec. Les parcelles concernées dans le réseau sont actuellement entre le stade A1 : Fendillement du sol et levée imminente et le stade A2 : Levée cotylédons visibles.
- ❑ A cette date, des surfaces restent encore à semer en lien avec les conditions météorologiques de la semaine passée peu propices aux semis et à la volonté des producteurs de différer leur semis pour échapper au risque altises voire des sols devenus trop secs, difficiles à préparer. Le retour à des conditions plus chaudes courant semaine prochaine devrait permettre une reprise des semis dans des sols réchauffés et un peu plus humides.



*Linière semée le 22/03 – Stade pré-émergence
Source: Aurélien DUBOS (CA 27)*



*Linière semée le 26/03 – Stade pré-émergence
Source: François d'HUBERT (CA 76)*



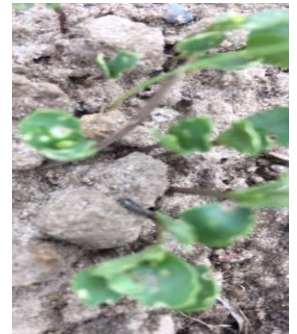
*Linière semée le 23/03 – cotylédons visibles
Source: Claude GAZET (CA 59/62)*

OBSERVATION

SURVEILLANCE ALTISE

Les parcelles concernées de façon significative par des dégâts d'altises sont celles dont les semis ont été précoces (semaine du 09 au 14/03). Sur les trois parcelles concernées du réseau, deux dans la Somme sont touchées à 100% par des morsures. La troisième située dans l'Orne est touchée sur 2% des plantes. Avec des semis à partir du 20/03, deux parcelles présentent également des dégâts sur 2 à 10% des plantes respectivement dans l'Eure et la Seine-Maritime.

Morsures d'altises sur jeune plante de lin
Source : H. GEORGES (CA 80)



ANALYSE DU RISQUE

Période du risque :

C'est à partir de la levée jusqu'au stade 5 cm que s'impose la surveillance du ravageur.

Analyse du risque :






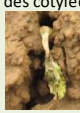
Sur les parcelles levées, le risque est avéré. Les conditions climatiques à venir **sont favorables à une reprise d'activité des altises** compte tenu des températures douces et des conditions ensoleillées annoncées. Il convient de bien surveiller les linières en cours de levée actuellement.

Méthodes alternatives :

Le décalage de la date de semis (semis dans un sol réchauffé), une préparation du sol non motteuse, la bonne destruction des débris végétaux sont autant de moyens alternatifs et/ou préventifs pouvant limiter la pression des altises.

Seuil de nuisibilité : Pas de seuil de nuisibilité.

L'analyse du risque altise sur les lins prend en compte les populations dénombrées dans la parcelle, les dégâts observés sur les plantes en fonction du stade des lins et de la dynamique de croissance. Cette grille de risque altise permet d'identifier à la parcelle les situations à risque.

ARVALIS Institut du végétal <i>(d'après l'expertise ARVALIS Institut du végétal)</i>		Grille d'évaluation du risque contre les altises du lin		OBSERVATION DES POPULATIONS D'ALTISES par dénombrement d'altises sur feuille A4 verte		
				FAIBLE 0 - 3	MOYENNE 4 - 6	ELEVÉE >7
OBSERVATION DES DEGATS D'ALTISES	Stade "fendillement du sol - levée imminente" - BBCH 08		Réévaluer le risque dans les 48H	Réévaluer le risque dans les 24H	Envisager une protection	Réévaluer le risque dans les 24h
	Stade levée (BBCH 09) à 3cm (BBCH 14)	NUL : Aucune Morsure 	Réévaluer le risque dans les 48H	Réévaluer le risque dans les 48H	Réévaluer le risque dans les 24H	
		FAIBLE : 1 à 9 morsures par plante 	Réévaluer le risque dans les 24H	Réévaluer le risque dans les 24H	☀️	☁️
		MOYEN : >10 morsures par plante  ELEVE : plantes largement dévorées  TRES ELEVE : Disparition de plusieurs plantes et des cotylédons 	Réévaluer le risque dans les 24H	☀️ Envisager une protection	☁️ Réévaluer le risque dans les 24h	Envisager une protection

Pour rappel, le dénombrement d'altises sur feuille A4 verte est à réaliser lorsque les conditions sont les plus propices à l'observation de l'activité du ravageur c'est-à-dire lors de la période de la journée où les températures sont élevées et en l'absence de vent. Voir la méthode d'observation des altises en vidéo : [ICI](#)

Si vous souhaitez devenir observateur pour le BSV Lin fibre, n'hésitez pas à prendre contact auprès des personnes suivantes :

Hervé GEORGES (animateur BSV Lin – Région Hauts de France) : h.georges@somme.chambagri.fr

Cynthia TORRECILLAS (animatrice BSV Lin – Région Normandie) : c.torrecillas@arvalis.fr