

Un BSV lin interrégional !

A retenir

- Les parcelles les plus avancées du réseau sont aux stades 3/5 cm. 70% des linières suivies sont actuellement aux stades Premières feuilles visibles non étalées – 2 premières feuilles ouvertes.
- La présence des altises est observée dans les parcelles du réseau mais les dégâts engendrés restent à ce jour limités. La vigilance est recommandée au cours des prochains jours. Les parcelles les plus avancées du réseau se rapprochent du stade de fin de sensibilité à ce ravageur.

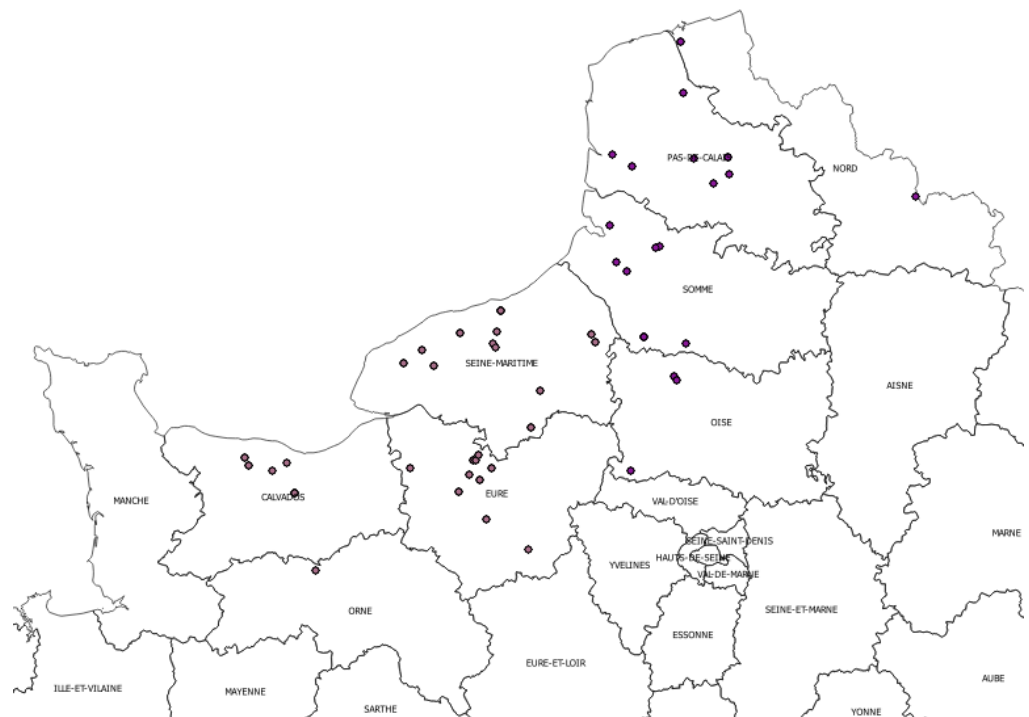
AGRO-METEO

Suite à l'épisode de pluies survenu entre le 30/03 et le 08/04, une croûte de battance s'est formée dans certaines parcelles dont les semis ont été proches de cet épisode. Un phénomène de double levée peut potentiellement survenir dans certaines des parcelles concernées.

Les conditions météorologiques de ce week-end ont été favorables à la pousse du lin avec des températures douces et des conditions ensoleillées. Cela devrait se poursuivre d'ici la fin de la semaine aux regards des conditions douces annoncées.

LE RESEAU D'OBSERVATION

Cette semaine, 28 parcelles ont été suivies en Normandie et 19 en Hauts de France.



Animateurs référents

Cynthia TORRECILLAS
ARVALIS
02.32.07.07.54
c.torrecillas@arvalis.fr

Hervé GEORGES

Chambre d'agriculture

03.22.20.67.32

h.georges@somme.chambagri.fr

Directeur de la publication

Sébastien WINDSOR
Président de la Chambre
régionale d'agriculture de
Normandie

BSV consultable sur les sites
de la DRAAF, des Chambres
d'agriculture et des partenaires du
programme

Abonnez-vous sur

www.normandie.chambres-agriculture.fr
www.hautsdefrance.chambres-agriculture.fr

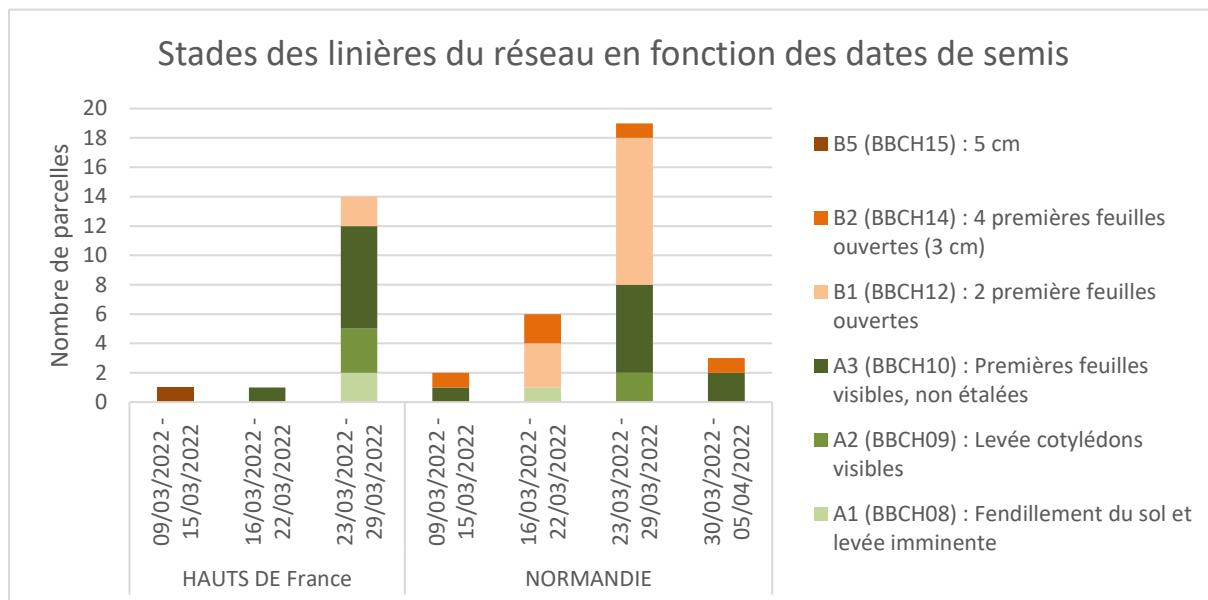
Action du plan Ecophyto pilotée
par les Ministères en charge de
l'agriculture, de l'écologie, de
la santé et de la recherche avec
l'appui technique et financier de
l'Office Français de la Biodiversité



ARVALIS
Institut du végétal

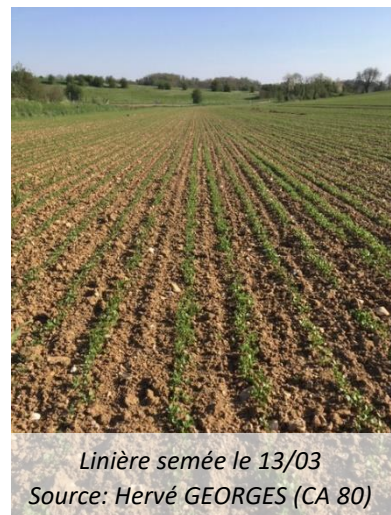
ÉCOPHYTO
RÉDUIRE ET AMÉLIORER
L'UTILISATION DES PHYTOS

STADES PHENOLOGIQUES



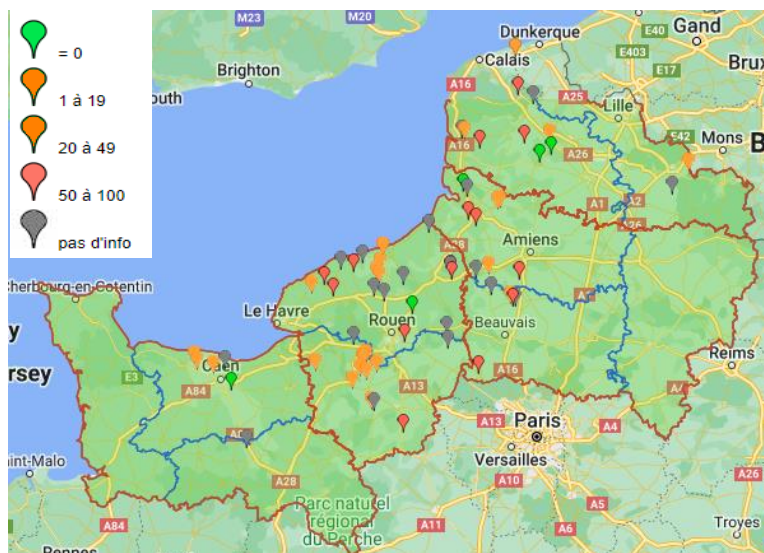
Les stades continuent leur progression dans les linières du réseau :

- ❑ Concernant la première période de semis du 09/03 au 15/03/22 (3 parcelles du réseau) : 2 des 3 parcelles sont actuellement entre les stades 3 et 5 cm.
- ❑ Concernant la seconde période de semis du 16/03 au 22/03 (7 parcelles du réseau) : Les parcelles se répartissent actuellement majoritairement entre le stade B1 : 2 première feuilles ouvertes et le stade 3 cm. 2 parcelles sont en cours de levée.
- ❑ Concernant la troisième période de semis du 23/03 au 29/03 (33 parcelles du réseau) : Les parcelles sont actuellement entre le stade A2 : Levée cotylédons visibles et le stade B1 : 2 première feuilles ouvertes.
- ❑ Les parcelles semées entre le 30/03 et le 05/04 (3 parcelles du réseau) sont majoritairement au stades A3 : Premières feuilles visibles, non étalées.
- ❑ Les derniers semis ont été achevés la semaine dernière.



OBSERVATIONS

SURVEILLANCE ALTISE



Fréquence de plantes avec morsures
Période du 13/04 au 20/04/22
Source : Vigicultures

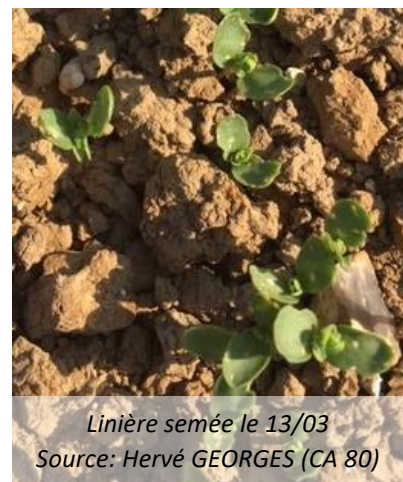
Le nombre de parcelles touchées par des morsures d'altises a progressé cette semaine, tous secteurs confondus. Sur les 35 parcelles observées :

- 15% des parcelles ne présentent aucun dégât d'altise
- 50% des parcelles présentent entre 1 et 49% de plantes avec des morsures
- 34% des parcelles présentent 50% ou plus de plantes touchées.



Linière semée le 23/03
Source: Anne-Laure
PRETERRE (CA 76)

Bien que le nombre de parcelles touchées ait progressé, le nombre de morsures sur les cotylédons reste à ce jour limité (entre 1 et 9/cotylédon). Les altises sont donc actuellement présentes dans les parcelles mais engendrent à ce jour peu de dégâts dans les parcelles du réseau.



Linière semée le 13/03
Source: Hervé GEORGES (CA 80)

ANALYSE DU RISQUE

Période du risque :

C'est à partir de la levée jusqu'au stade 5 cm que s'impose la surveillance du ravageur.

Analyse du risque :

Les conditions ensoleillées et chaudes depuis la fin de semaine dernière ont été favorables à l'activité des altises. Les conditions météo à venir annoncent un temps mitigé la semaine prochaine mais les périodes d'ensoleillement ponctuelles combinées avec des températures >15°C peuvent être favorables à leur activité. La vigilance est donc recommandée dans les linières au cours des prochains jours.

Méthodes alternatives :

Le décalage de la date de semis (semis dans un sol réchauffé), une préparation du sol non motteuse, la bonne destruction des débris végétaux sont autant de moyens alternatifs et/ou préventifs pouvant limiter la pression des altises.

Seuil de nuisibilité : Pas de seuil de nuisibilité.

L'analyse du risque altise sur les lins prend en compte les populations dénombrées dans la parcelle, les dégâts observés sur les plantes en fonction du stade des lins et de la dynamique de croissance. Cette grille de risque altise permet d'identifier à la parcelle les situations à risque.

ARVALIS Institut du végétal		Grille d'évaluation du risque contre les altises du lin <i>(d'après l'expertise ARVALIS Institut du végétal)</i>		OBSERVATION DES POPULATIONS D'ALTISES par dénombrement d'altises sur feuille A4 verte				
				FAIBLE 0 - 3	MOYENNE 4 - 6		ELEVÉE >7	
OBSERVATION DES DÉGÂTS D'ALTISES	Stade "fendillement du sol - levée imminente" - BBCH 08			Réévaluer le risque dans les 48H	Réévaluer le risque dans les 24H		Envisager une protection	Réévaluer le risque dans les 24h
	NUL : Aucune Morsure		Réévaluer le risque dans les 48H		Réévaluer le risque dans les 24H			
	Stade levée (BBCH 09) à 3cm (BBCH 14)	FAIBLE : 1 à 9 morsures par plante		Réévaluer le risque dans les 24H		Envisager une protection	Réévaluer le risque dans les 24h	
	MOYEN : >10 morsures par plante	ELEVE : plantes largement dévorées	TRES ELEVE : Disparition de plusieurs plantes et des cotylédons	Réévaluer le risque dans les 24H	Envisager une protection	Réévaluer le risque dans les 24h	Envisager une protection	Réévaluer le risque dans les 24h

Pour rappel, le dénombrement d'altises sur feuille A4 verte est à réaliser lorsque les conditions sont les plus propices à l'observation de l'activité du ravageur c'est-à-dire lors de la période de la journée où les températures sont élevées et en l'absence de vent. Voir la méthode d'observation des altises en vidéo : [ICI](#)

Si vous souhaitez devenir observateur pour le BSV Lin fibre, n'hésitez pas à prendre contact auprès des personnes suivantes :

Hervé GEORGES (animateur BSV Lin – Région Hauts de France) : h.georges@somme.chambagri.fr

Cynthia TORRECILLAS (animatrice BSV Lin – Région Normandie) : c.torrecillas@arvalis.fr