



Animateur référent

Jean-Marie MILLIARD
FREDON HN
02.77.64.50.31
jean-marie.milliard@fredon-hn.com

Animatrice suppléante

Valérie PATOUX
CA 14
02.31.53.55.09
v.patoux@calvados.chambagri.fr

Directeur de la publication

Daniel GENISSEL
Président de la Chambre
régionale d'agriculture de
Normandie

BSV consultable sur les sites
de la DRAAF, des Chambres
d'agriculture et des partenaires du
programme

Abonnez-vous sur

www.chambre-agriculture-normandie.fr

Action pilotée par le Ministère chargé
de l'agriculture et le Ministère chargé
de l'environnement, avec l'appui
financier de l'Agence Française pour
la Biodiversité, par les crédits issus
de la redevance pour pollutions
diffuses attribués au financement du
plan Ecophyto2.



L'essentiel de la semaine :

Les jours passés ont connu un retour de températures clémentes, mais sans excès... Pour la Normandie, nous avons encore, en fonction des secteurs, de l'hygrométrie nocturne, quelques épisodes pluvieux au cours de la semaine passée. Ces derniers vont de quelques gouttes en journée (notamment lundi) à des orages localisés apportant près de 50 mm dans la nuit du 24 au 25.

Les conditions restent cette semaine encore favorables au développement des pommes de terre comme du mildiou. Les pommes de terre poursuivent leur développement en terme de grossissement des tubercules. Peu nombreuses sont les parcelles qui ne ferment pas les rangs, et les parcelles en croissance stabilisée, en floraison se rencontrent aisément.

Plus aucun département n'est épargné par le mildiou sur la région. Les symptômes de cette maladie se rencontrent sur feuilles, comme sur tiges, en parcelles comme dans l'environnement.

Les températures en hausses sont favorables aux doryphores : pas plus de signalement que la semaine passée.

MILDIOU

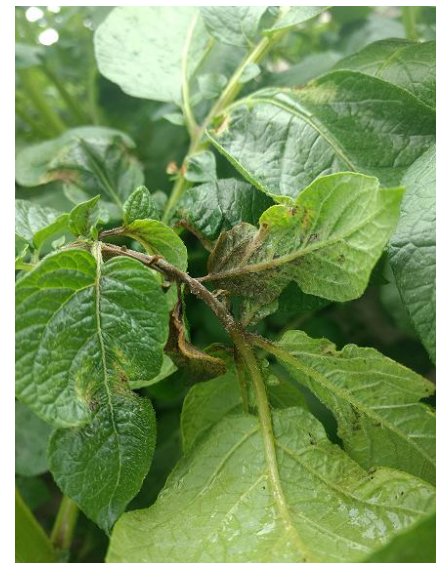
Situation sur le terrain

La situation n'est saine dans aucun département normand ! Le mildiou se rencontre en parcelle comme dans l'environnement.

Une bonne surveillance des parcelles est de mise, et la vitesse de croissance des pommes de terre est à prendre en compte dans la gestion des parcelles. La croissance des pommes de terre sur les dernières semaines a été très active !

La situation sanitaire évoluant rapidement dans les parcelles, il est nécessaire de s'y rendre régulièrement pour observer l'apparition ou le développement de cette maladie dans les parcelles

Photos : ML Blanc



Au niveau modélisation : au 26 juin 2019

Pour que le seuil de nuisibilité soit atteint, il faut entre autres que les conditions météorologiques (température et hygrométrie) soient favorables à la libération des spores = seuil de production de spores atteint.

Analyse du risque mildiou réalisée avec l’Outil d’Aide à la Décision MILEOS®, mis à disposition par ARVALIS Institut du végétal.

Secteurs météorologiques	Date(s) où le seuil de nuisibilité a été atteint	Niveau de risque * au 26/06	Seuil de nuisibilité atteint le 26/06/19			Pluie depuis le 19/06/2019
			VS	VI	VT	
Bernières sur Mer (14)			Indisponible			
Bretteville G Caux (76)	19, 20, 25 et 26 juin		oui	oui	non	36,5 mm
Nord Caen (14)	19, 20, 25 et 26 juin		oui	oui	oui	27,5 mm
Damblainville (14)			Indisponible			
Etrépagny (27)	20 juin		non	non	non	1,5 mm
Le Neubourg (27)	/		non	non	non	1 mm
Luneray (76)	19, 20, 23, 24, 25, 26 juin		oui	oui	oui	4,5 mm
Yvetot (76)	19, 20, 24, 25 et 26 juin		oui	oui	oui	5 mm

*Niveau de risque = réserve de spores

Nul	Faible	Moyen	Fort	Très fort
-----	--------	-------	------	-----------

Analyse de risque

Les données du tableau ci dessus, ne correspondent qu'à une information à la date indiquée, et pour l'heure à laquelle les données sont disponibles.

Les conditions météorologiques actuelles sont encore favorables au développement du mildiou. La météo des jours à venir s'annonce de plus en plus chaude, mais méfiance quant à l'hygrométrie. Si les températures se révèlent dépasser les 30 °C, cela dessèche le mildiou mais ne le supprime pas. Ce retour d'un temps sec va permettre d'aider à stopper le mildiou dans son développement. Toutefois une parcelle contaminée devra faire l'objet d'un suivi renforcé.

Pour rappel, les conditions climatiques favorables à la sporulation sont pour une hygrométrie à 87%, d'une durée de :

- ◇ 6 heures à une température de 21°C
- ◇ 8 heures à une température de 15°C
- ◇ 17 heures à une température de 10°C

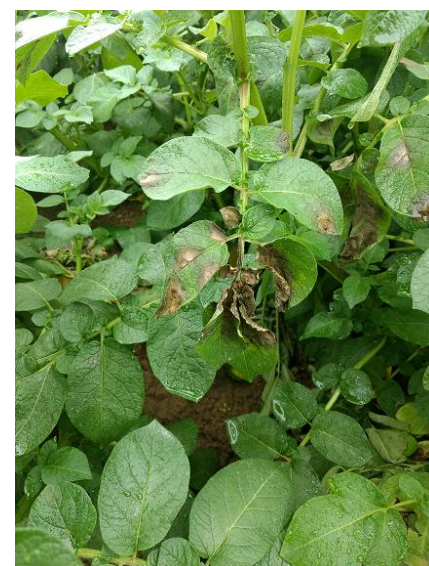


Photo : ML Blanc

PUCERONS et DORYPHORES

Pour rappel, le seuil de nuisibilité est atteint lorsque 20 folioles sur 40 sont porteuses de pucerons.

Le seuil de nuisibilité n'est à ce jour pas atteint pour les pommes de terre de consommation

En doryphores, le seuil de nuisibilité n'est à ce jour pas atteint.

Un point précis sur ce ravageur et ces différentes caractéristiques sera fait dans le prochain BSV.