



### Animateur référent

Jean-Marie MILLIARD  
FREDON HN  
02.77.64.50.31  
jean-marie.milliard@fredon-hn.com

### Animateur suppléant

Valérie PATOUX  
CA 14  
02.31.53.55.09  
v.patoux@calvados.chambagri.fr

### Directeur de la publication

Daniel GENISSEL  
Président de la Chambre  
régionale d'agriculture de  
Normandie

**BSV consultable sur les sites  
des DRAAF, des Chambres  
d'agriculture**

### Abonnez-vous sur

[www.chambre-agriculture-normandie.fr](http://www.chambre-agriculture-normandie.fr)

*Action pilotée par le ministère chargé de l'agriculture, avec l'appui financier de l'Office national de l'eau et des milieux aquatiques, par les crédits issus de la redevance pour pollutions diffuses attribués au financement du plan Ecophyto.*



MINISTÈRE  
DE L'AGRICULTURE  
DE L'AGROALIMENTAIRE  
ET DE LA FORÊT



## L'essentiel de la semaine :

Le stade des parcelles de pommes de terre vont de fin floraison/végétation stabilisée à défanage. Des sénescences sont observées sur certaines variétés.

Côté mildiou, très peu de signalement de cas en parcelle sur la semaine passée. Un cas toutefois dans une parcelle en maraîchage biologique dans le département de la Manche, où la maladie est propagée à l'ensemble de la parcelle.



Photo : E Gsell

Pour l'alternariose, quelques feuilles avec au moins une tache sont signalées, dans quelques parcelles de la région.

Pucerons et doryphores : les observations révèlent une stabilité des populations par rapport à la semaine passée.

◇ Les pucerons sont toujours régulés par les auxiliaires (cependant, en plants, la vigilance doit perdurer jusqu'au défanage complet de la culture. En effet, après défanage, les éventuelles repousses et les reliquats de feuillage attirent les pucerons).

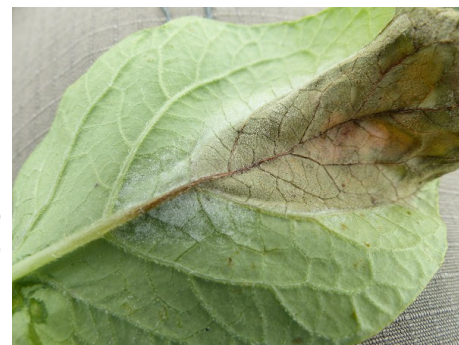
◇ Les doryphores sont toujours bien présents dans certaines parcelles avec ponctuellement des dépassement de seuil



Photo : E Gsell

## MILDIOU

Photo : E Gsell



### Situation sur le terrain

Les premiers cas de mildiou sont désormais recensés en parcelle, soyez vigilants et observez attentivement vos parcelles. Les symptômes de mildiou photographiés dans la Manche sont bien sporulants (voir photo ci contre).

### Au niveau des modèles : au 19 juillet 2017

Analyse du risque mildiou réalisée avec l'Outil d'Aide à la Décision MILEOS®, mis à disposition par ARVALIS Institut du végétal.

Stations météorologiques	Génération en cours	Dates des contaminations	Niveau de risque *	Seuil de nuisibilité atteint le 19/07/17			Pluie depuis le 13/07/17
				VS	VI	VT	
Bernières sur Mer	11 ème	le 17 et 18/07		<b>oui</b>	<b>non</b>	<b>non</b>	2,0 mm
Bretteville G Caux	17 ème	le 16 et 17/07		<b>oui</b>	<b>oui</b>	<b>oui</b>	0 mm
Carpiquet	10 ème	/		<b>non</b>	<b>non</b>	<b>non</b>	0,5 mm
Damblainville	8 ème	/		<b>non</b>	<b>non</b>	<b>non</b>	0,2 mm
Etrépagny	7 ème	/		<b>non</b>	<b>non</b>	<b>non</b>	0 mm
Gisay	7 ème	/		<b>non</b>	<b>non</b>	<b>non</b>	0 mm
Gouville	ND	ND	ND	ND	ND	ND	ND
Le Neubourg	15 ème	le 16, 17 et 18/07		<b>oui</b>	<b>oui</b>	<b>oui</b>	0 mm
Luneray	14 ème	le 16 et 17/07		<b>oui</b>	<b>oui</b>	<b>oui</b>	0 mm
Yvetot	15 ème	le 16 et 17/07		<b>oui</b>	<b>oui</b>	<b>non</b>	0 mm

\*Niveau de risque = réserve de spores

Nul	Faible	Moyen	Fort
-----	--------	-------	------

### Analyse de risque

Les réserves de spores sont en augmentation suite aux contaminations des 10, 11 et 12 juillet mais restent très hétérogènes d'un poste à l'autre, elles vont de « nulles » à « très élevées ».

Les conditions météorologiques du moment restent favorables au mildiou : les températures n'atteignent pas de très hauts sommets, l'hygrométrie est présente.

Globalement, les secteurs épargnés par les contaminations la semaine passée sont de nouveau épargnés cette semaine, tandis que les secteurs « avec contaminations » la semaine passée ont connus de nouvelles contaminations les 16 et 17 juillet, avec en corollaire une augmentation de la « réserve de spores ».

Pour rappel, les conditions climatiques favorables à la sporulation sont, pour une hygrométrie à 87%, d'une durée de :

- ◇ 6 heures à une température de 21°C
- ◇ 8 heures à une température de 15°C
- ◇ 17 heures à une température de 10°C