



### Animateur référent

Dorothee LARSON-LAMBERTZ  
FREDON NORMANDIE  
02.31.46.96.55  
dorothee.larson-lambertz@fredon-normandie.fr

### Animatrice suppléante

Valérie PATOUX  
CA 14  
02.31.53.55.09  
v.patoux@calvados.chambagri.fr

### Directeur de la publication

Sébastien WINDSOR  
Président de la Chambre régionale d'agriculture de Normandie

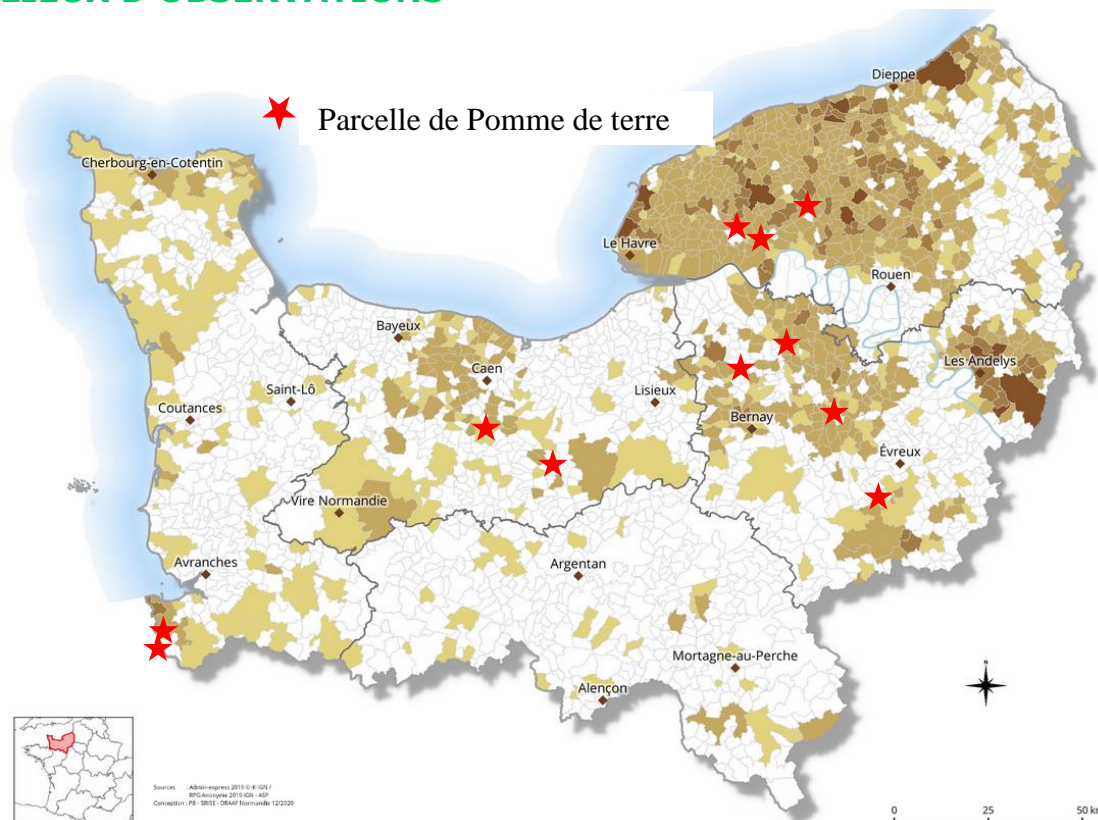
BSV consultable sur les sites de la DRAAF, des Chambres d'agriculture et des partenaires du programme

### Abonnez-vous sur

[www.normandie.chambres-agriculture.fr](http://www.normandie.chambres-agriculture.fr)

Action du plan Ecophyto pilotée par les Ministères en charge de l'agriculture, de l'écologie, de la santé et de la recherche avec l'appui technique et financier de l'Office Français de la Biodiversité

## LIEUX D'OBSERVATIONS



**EcophytoPIC, le portail de la protection intégrée des cultures**, a pour but d'accompagner le monde agricole dans la mise en œuvre de la protection intégrée contre les ennemis des cultures et ainsi de faire évoluer les pratiques vers une réduction de l'utilisation des produits phytopharmaceutiques.

Constitué d'une plateforme transversale et de plateformes filière, ce portail aborde non seulement les méthodes de lutte en protection des cultures mais également les notions de surveillance, les outils d'aide à la décision, la formation, l'innovation et la recherche et enfin et surtout la notion d'approche système. Il sera de plus un point de référence de la réglementation et des impacts des pratiques.

Le portail composé est désormais accessible à l'adresse suivante : [www.ecophytopic.fr](http://www.ecophytopic.fr)

Ce bulletin est une publication gratuite, réalisée en partenariat avec notamment :  
Chambres d'agriculture de Normandie, FREDON Normandie et agriculteurs

### INCIDENT CLIMATIQUE

Des brûlures sur le feuillage ou enroulements de folioles sont constatés sur certaines variétés. Ces symptômes sont des réactions physiologiques de la plante liés à un stress climatique et à la sensibilité variétale. Ils surviennent généralement en période de croissance après des jours ensoleillés.

**A ne pas confondre avec le mildiou.**

Brûlures du feuillage



### MILDIU

Aucun symptôme de mildiou n'a été observé dans les parcelles du réseau normand ou sur les tas de déchets qui pourraient se trouver à proximité.

### Analyse du risque mildiou réalisée avec l'Outil d'Aide à la Décision MILEOS®, mis à disposition par ARVALIS Institut du végétal.

Interprétation du tableau de risque Mildiou :

- Le niveau de risque : correspond à la réserve de spores potentielle. C'est-à-dire la quantité de spores théoriquement présentes dans l'environnement qui pourront être contaminantes si les conditions climatiques sont favorables.
- Seuil de nuisibilité atteint : indique en fonction de la sensibilité variétale si le seuil indicatif du risque est atteint ou pas (OUI, NON). Pour qu'il soit atteint, il faut entre autres que les conditions météorologiques (température et hygrométrie) soient favorables à la libération des spores = seuil de production de spores atteint.

VS : Variété sensible VI : Variété intermédiaire VT : Variété résistante



Les risques donnés dans le tableau des risques sont valables pour des parcelles non irriguées. L'irrigation peut augmenter le risque en fonction des heures où elle est positionnée.

### Situation au 15 juin 2021

Les brouillards matinaux parfois persistants de la semaine dernière ont engendré des risques de contaminations sur l'ensemble des secteurs.

Secteurs Météorologiques	Date(s) où le seuil de nuisibilité a été atteint	Niveau de risque * au 15/06	Seuil de nuisibilité atteint le 15/06/21			Pluie depuis le 08/06/2021
			VS	VI	VR	
Allouville (76)	Les 11 et 12 juin		non	non	non	0 mm
Le Neubourg (27)	Les 8, 11 et 12 juin		non	non	non	0 mm
Saint Pierre le Vieux (76)	Les 8, 10, 11 et 12 juin		oui	oui	non	0.5 mm
Thaon (14)	Les 8, 11 et 12 juin		non	non	non	0 mm

\* VS = variétés sensibles, VI = variétés intermédiaires, VR = variétés résistantes

\*Niveau de risque = réserve de spores

Nul	Faible	Moyen	Fort	Très fort
-----	--------	-------	------	-----------

Evolution du risque :

Des orages sont prévus pour ce mercredi, qui risquent d'engendrer des contaminations.

Rappel, pour que le seuil de nuisibilité du mildiou soit atteint, il faut qu'il existe un potentiel de sporulation (« quantité de maladie qui pourrait apparaître ») et que les conditions climatiques soient favorables à son expression.

Pour mémoire, les conditions favorables à la sporulation sont, pour une hygrométrie à 87%, d'une durée de :

- ◇ 6 heures à une température de 21°C
- ◇ 8 heures à une température de 15°C
- ◇ 17 heures à une température de 10°C

**PUCERONS**

Malgré des températures favorables aux pucerons, les populations restent faibles.



La présence de coccinelles est souvent constatée sur les parcelles du réseau. On les observe sous forme d'adulte mais aussi sous forme d'œuf.

⚠ Attention de ne pas confondre les œufs de coccinelle avec des œufs de doryphore :

Les œufs de coccinelle sont de forme **allongée, pointue et de couleur bouton d'or.**



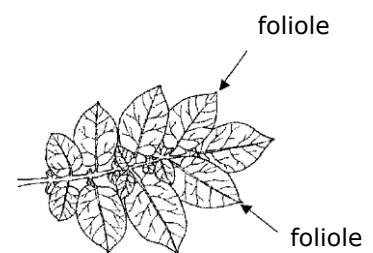
Les œufs de doryphore sont de forme ovale et de **couleur plutôt orangée.**



Les coccinelles (adultes et larves) sont de grandes consommatrices de pucerons, peu importe les stades : ailés ou aptère (sans ailes). Elles sont utiles à la culture.

Seuil de nuisibilité :

Sur une feuille de pomme de terre située sur la moitié inférieure de la plante, choisir une des folioles latérales. Le seuil est de 20 folioles porteuses de pucerons sur 40 folioles observées. Suivre également la pression des auxiliaires



Evolution des risques :

Peu de risque pour le moment.

Attention, avec ses conditions climatiques favorables au développement des pucerons.

Il faut surveiller vos parcelles.

## DORYPHORES

Malgré des conditions climatiques favorables à l'émergence des adultes, il n'y a que quelques parcelles où la présence de doryphore est signalée : parcelles proches de la côte Calvadosienne.

De plus, la présence d'adultes et de ponte a été constatée sur des repousses

### Seuil de nuisibilité :

Il est atteint lorsque 2 foyers pour 1000 m<sup>2</sup> en bordure de parcelle sont observés (1 foyer = 2 à 3 plantes avec au moins 20 larves au total).

### Evolution des risques :

La pression augmente, à suivre en fonction des conditions climatiques.



Doryphores adultes et leurs dégâts

---

Le BSV est un outil d'aide à la décision, les informations données correspondent à des observations réalisées sur un échantillon de parcelles régionales. Le risque annoncé correspond au risque potentiel connu des rédacteurs et ne tient pas compte des spécificités de votre exploitation. Par conséquent, les informations renseignées dans ce bulletin doivent être complétées par vos propres observations avant toute prise de décision.