



Le Réseau normand pour le développement des Projets Alimentaires de Territoire



CREPAN

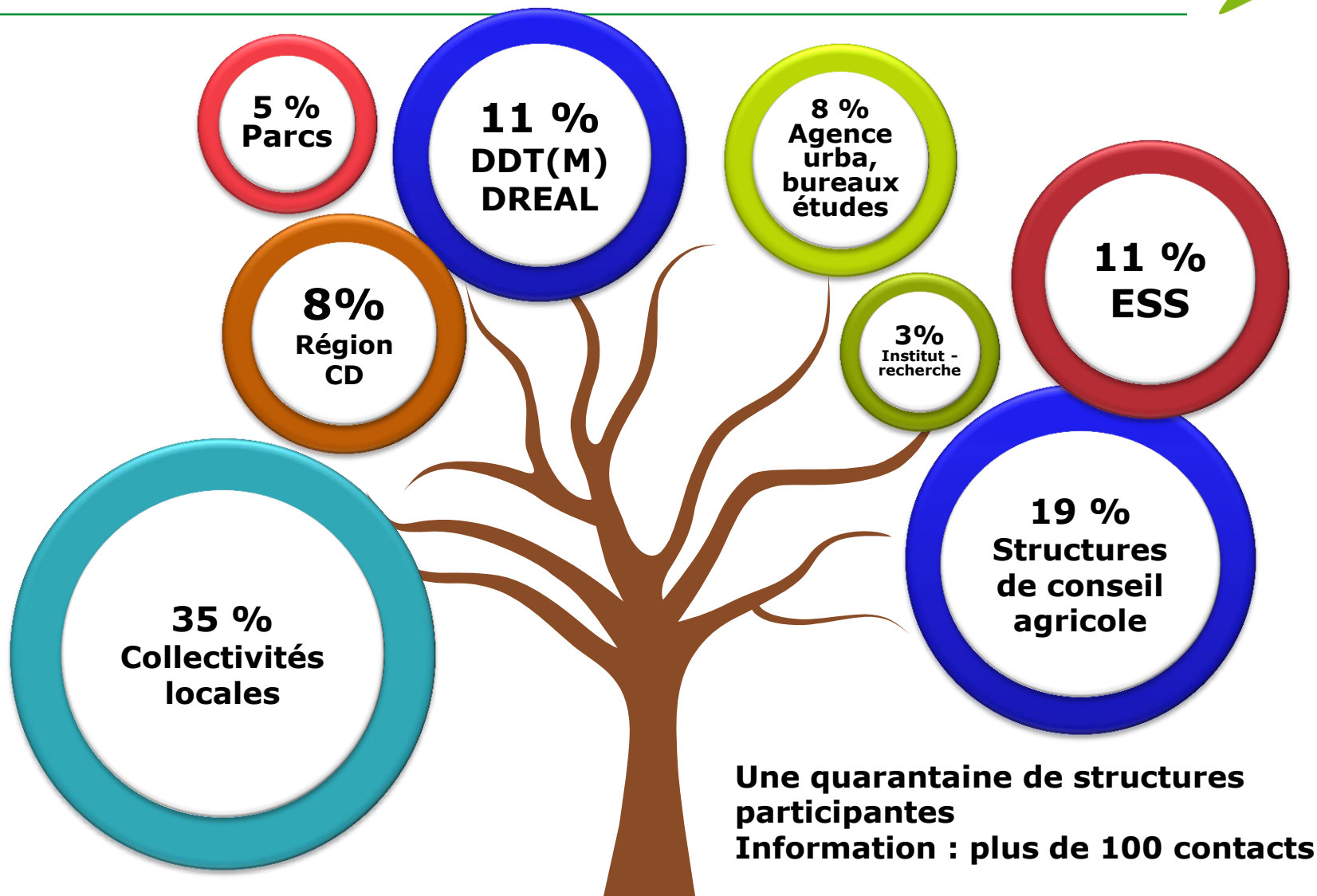


**AGRICULTURES
& TERRITOIRES**
CHAMBRES D'AGRICULTURE
NORMANDIE



- **Un réseau mis en place par la DRAAF**
- **Rassemblant les acteurs impliqués dans les politiques alimentaires territoriales**
- **En appui au terrain (information, ressources, échanges de pratiques) pour l'élaboration des Projets alimentaires de territoire (PAT)**
- **Mission d'animation déléguée :**
 - Chambre régionale d'agriculture de Normandie
 - CREPAN (Comité Régional d'Étude pour la Protection et l'Aménagement de la Nature en Normandie)
- **Objectif du Ministère : 500 PAT en 2020**

Un réseau régional ouvert à tous



Les actions 2019 : des ateliers pour favoriser l'échange de pratiques



Construire le diagnostic du PAT

17 participants
Broglie (27)
C. d'agriculture

28 mars

30 avril

Concaincre les élus construire la gouvernance

12 participants
Bayeux
CREPAN

Financer réflexion et actions du PAT

17 participants
Caen
C. d'agriculture

13 juin

21 Janvier
(report de décembre)

Connaître et mobiliser les ressources d'appui

Une quinzaine
d'inscrits - Lisieux
CREPAN

Rencontre annuelle du réseau
Co-construire avec les acteurs économiques
1^{er} Octobre Rouen

Les actions 2019 : accompagner les acteurs de PAT



■ Relais vers d'autres événements liés au PAT

- Réseau REGAL (gaspillage alimentaire), réseau Economie circulaire

■ Mise en relation avec des territoires engagés

■ Information pour les demandes de financement

- relais DRAAF pour l'AAP PNA régional

■ Suivi des PAT - Capitalisation sur les actions

- Rappel : guide des actions PAT (2018), lien banque PAT du RnPAT

■ Contribution aux études régionales

- 2019 : Etude sur les outils de transformation des produits agricoles - Information sur les ateliers existants pour les collectivités et les agriculteurs

■ Interventions pour faire connaître la démarche PAT

- Ex : Lien avec PCAET, lien avec les Contrats de transition énergétique

➔ **Centralisation des ressources sur le site de la DRAAF**

<http://draaf.normandie.agriculture.gouv.fr/Construire-un-pAT>



Perspectives 2020







- **Poursuivre l'information (démarche PAT, financements, ressources) et le partage de pratiques (ateliers thématiques)**
- **Elargir et Renforcer l'implication dans le réseau (relancer la charte d'adhésion)**
- **Appui méthodologie/animation dans la mise en œuvre des programmes d'actions**
- **Encourager et valoriser la labellisation**
- **Capitaliser et diffuser (carte ateliers de transformation, lien RnPAT)**

Programme en construction, à adapter en fonction des besoins exprimés

Panorama des PAT de Normandie : 27 démarches en cours



-  PAT en émergence
-  Diagnostic en cours
-  Stratégie arrêtée
-  Pas de PAT mais des actions engagées

Démarches retenues AAP national :

Communauté d'agglomération du Havre (2017), Métropole de Rouen (2018), Pôle métropolitain Caen (2019)

Démarches soutenues AAP Région 2019 (réalisation de diagnostic) :

St Lo Agglo, Coutances Mer et Bocage, Lisieux Agglo, Seine Normandie Agglo, Bernay Intercom, Parc du Perche

Besoin d'info/d'appui



👉 **Pilote du réseau**

DRAAF : Sabine JULIEN 02.31.24.99.63

sabine.julien@agriculture.gouv.fr

👉 **Animation**

Chambre d'agriculture : Valérie GENOUVILLE 02 35 59 47 21

valerie.genouville@normandie.chambagri.fr

CREPAN : Morgan LETEINTURIER 02 31 38 25 60

morgan.leteinturier@crepan.org