



Animateur référent

Quentin GIRARD
ARVALIS
02 32 07 07 54
q.girard@arvalis.fr

Animatrice suppléante

Maëlle LE BRAS
ARVALIS
02 31 71 13 91
m.lebras@arvalis.fr

Animateur suppléant

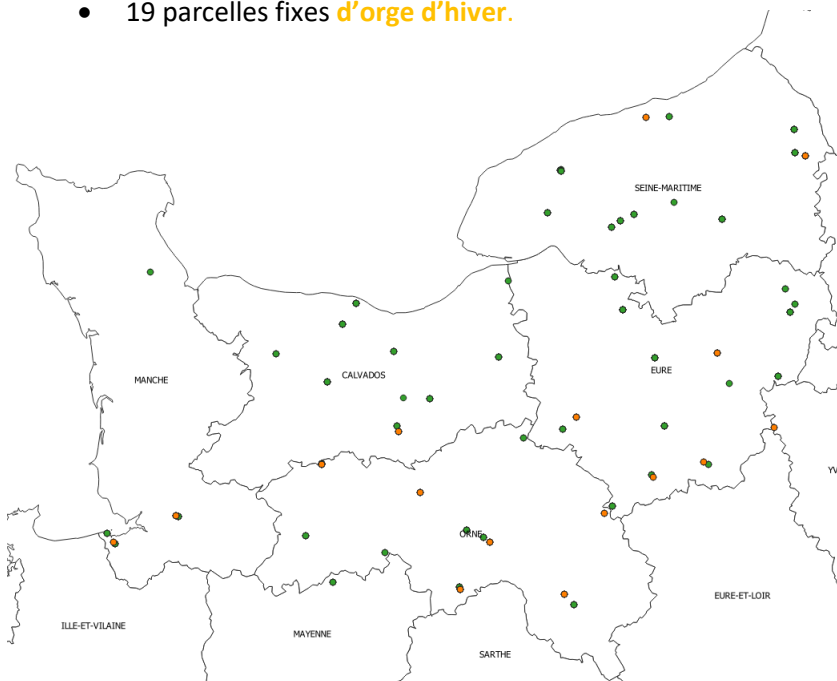
Louis HECK
ARVALIS
02 31 71 21 93
l.heck@arvalis.fr

A retenir

- ✓ **Stades** : Les parcelles de blé et d'orge suivies cette semaine ont peu évolué par rapport à la semaine dernière : **très majoritairement entre les stades mi et fin tallage** (9% à épi 1cm pour le blé et 5% pour l'orge). Les conditions climatiques attendues devraient accélérer l'avancée des stades dans les prochaines semaines
- ✓ **Maladies** : Les symptômes de rouille naine, d'oïdium et de septoriose ont encore été observés sur les parcelles du réseau cette semaine. On observe les premiers symptômes de Rhynchosporiose et d'Helminthosporiose sur orges. **Rappel : A ce stade, la nuisibilité est nulle.**

Observations réalisées cette semaine sur :

- 46 parcelles fixes de **blé tendre d'hiver**.
- 19 parcelles fixes **d'orge d'hiver**.



Directeur de la publication

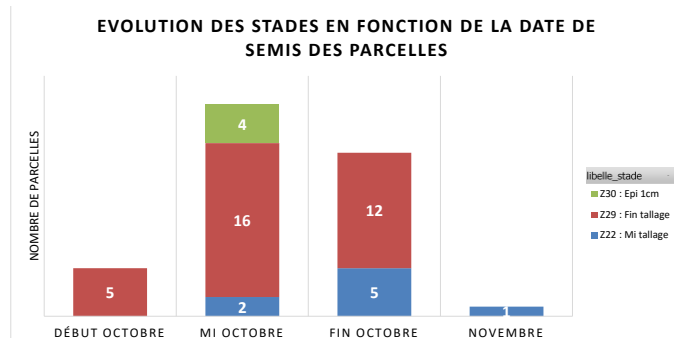
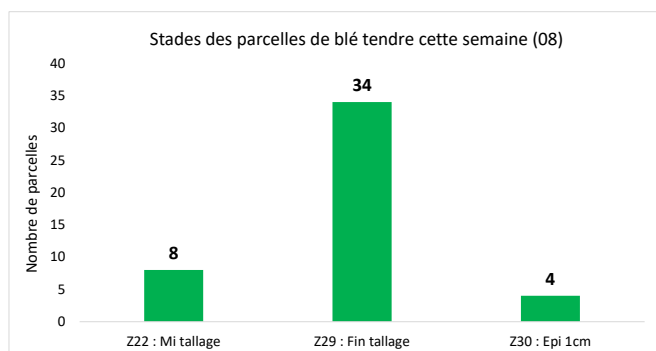
Sébastien WINDSOR
Président de la Chambre
régionale d'agriculture de
Normandie

BSV consultable sur les sites
de la DRAAF, des Chambres
d'agriculture et des partenaires
du programme

Abonnez-vous sur
normandie.chambres-agriculture.fr

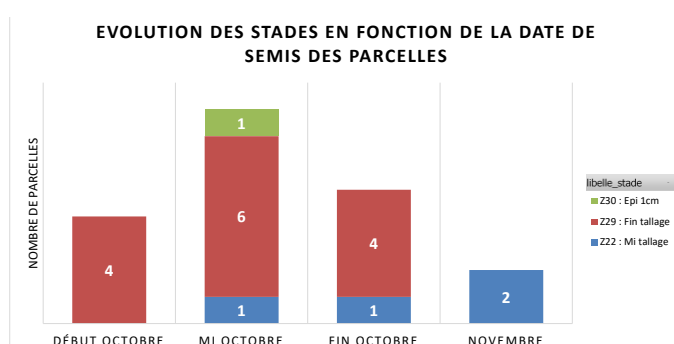
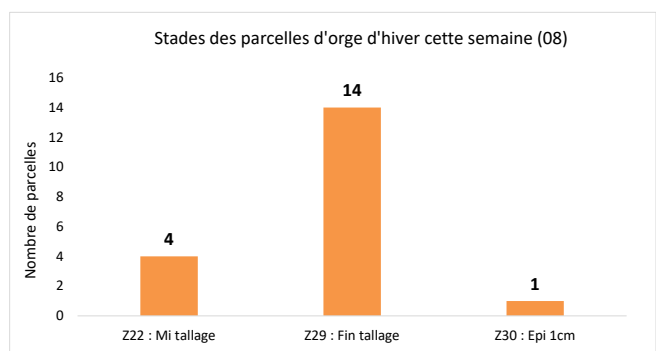
Action du plan Écophyto pilotée
par les Ministères en charge de
l'agriculture, de l'écologie, de
la santé et de la recherche avec
l'appui technique et financier de
l'Office Français de la Biodiversité

BLE : Stades phénologiques



Sur les 46 parcelles de blé tendre observées cette semaine dans le réseau BSV normand, la plupart sont aux stades mi à fin tallage (91% soit 42 parcelles). Quatre parcelles ont atteint le stade Epis 1 cm soit une de plus par rapport à la semaine dernière. Les 4 parcelles atteignant un stade épi 1 cm ont toutes été semées entre le 10 et le 14 octobre et concernent tous les départements normands sauf la Manche.

ORGE : Stades phénologiques

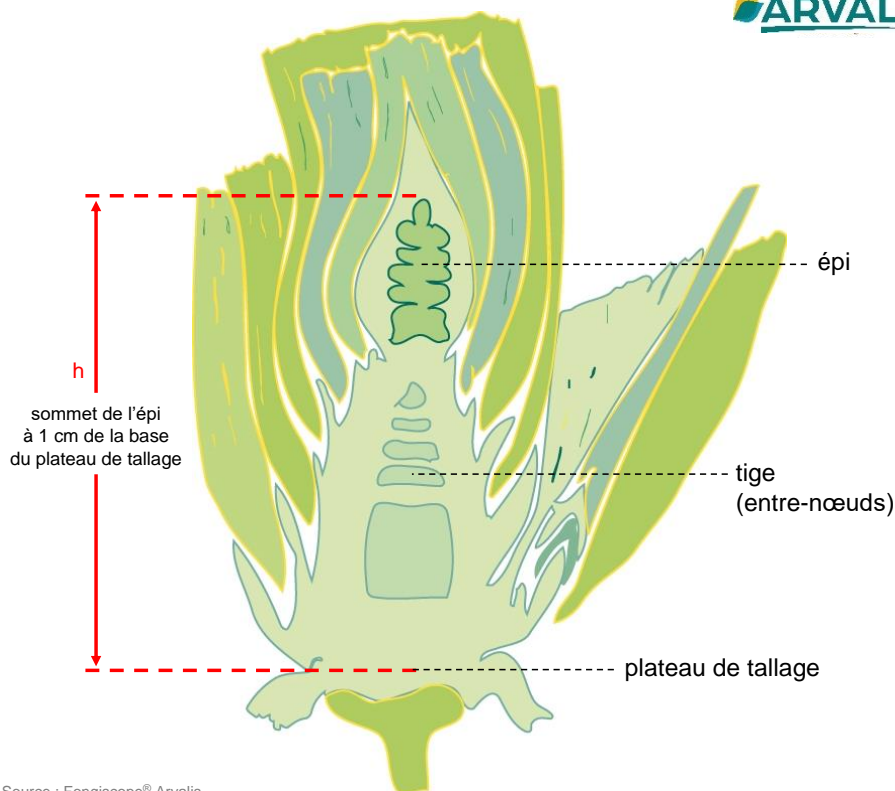


Sur les 19 parcelles d'orge observées cette semaine, les stades n'ont pas évolué par rapport à la semaine précédente (qui comptait 25 parcelles) :

- La grande majorité des parcelles sont aux stades mi à fin tallage (95% soit 18 parcelles)
- 1 parcelle a atteint le stade Epi 1cm. Il s'agit de la Variété KWS Exquis semée le 13 octobre dans l'Eure

Les températures fraîches de la semaine passée ont modéré l'avancée des stades. Les températures douces ainsi que les pluies annoncées devraient faire progresser les céréales rapidement dans les prochaines semaines.

Rappel : Observer le stade Epi 1cm



Les clés de reconnaissance du stade épi 1 cm sur blé : Regardez [cette vidéo](https://www.youtube.com/watch?v=U38pMLPYD5U) sur ARVALIS TV : <https://www.youtube.com/watch?v=U38pMLPYD5U>



Redressement observé sur une orge en Seine-Maritime
Source : Anne-Laure PRETERRE_CA76

Observations sur blé et orge

Septoriose

Sur les 19 parcelles observées en blé tendre au niveau de la septoriose, 4 parcelles situées dans le Calvados (1), la Seine-Maritime (1) et l'Eure (2) présentent des symptômes sur F3 à hauteur de 10 à 30% de pieds touchés. Au vu du stade des parcelles, le seuil de nuisibilité n'est pas atteint, mais le développement de la maladie est à surveiller.

Seuil de nuisibilité :

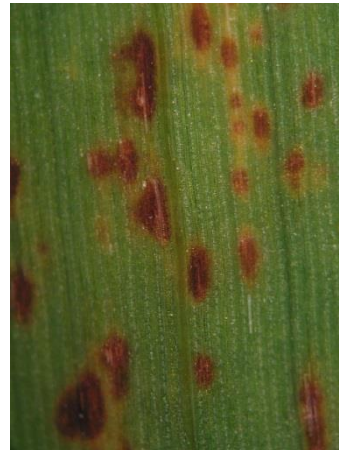
Le seuil de nuisibilité a été réévalué et est fixé à partir du stade 2 nœuds.

Analyse du risque :

Le champignon responsable de la septoriose se propage du bas vers le haut de la plante via les éclaboussures de pluies. La reprise des pluies prévues les prochains jours pourraient favoriser le développement de la maladie. A surveiller donc !

Situations à risque

Les blés sur blés, combinés à une absence de labour, favorisent la maladie. D'une manière générale, la présence de résidus pourrait participer à l'initiation de l'épidémie. Du côté des densités, plus elles sont élevées, plus la pression maladie est forte. S'agissant de la date de semis, on constate généralement moins de septoriose sur les semis tardifs.



Taches de septoriose sur feuille de céréales

Source : Arvalis

Méthodes de lutte alternatives en préventif :

Des solutions de tolérance variétales existent, y compris parmi les variétés les plus cultivées. L'intérêt des mélanges variétaux est neutre.

Oïdium

Sur les 22 parcelles de blé tendre suivies cette semaine, 4 parcelles présentent des symptômes d'oïdium sur F3 à hauteur de 10% à 90% des pieds touchés. Parmi celles-ci, 1 parcelle présente des symptômes sur F2 à hauteur de 20% des pieds touchés.

Sur l'ensemble des 10 parcelles d'orge suivies cette semaine, aucune parcelle ne présente de symptômes d'oïdium.

Analyse du risque :

Le développement de l'oïdium est très lié aux conditions climatiques de l'année. Ainsi, son évolution sera rapide en cas de forte hygrométrie la nuit et de temps sec le jour. A l'inverse, des pluies répétées lessiveront les spores de champignons présentes sur le feuillage.

Les conditions climatiques des prochaines semaines pourraient freiner le développement de la maladie.

Situations à risque

Les apports azotés élevés augmentent la sévérité de la maladie. Le fractionnement peut en limiter les conséquences. Les densités de semis élevées favorisent le pathogène et les repousses peuvent constituer des réservoirs d'inoculum primaire de la maladie pendant l'été.

Méthodes de lutte alternatives en préventif :

Des variétés tolérantes existent et constituent le moyen de lutte le plus efficace. Il est également conseillé d'éviter de semer à des densités élevées et de détruire les repousses pendant l'été.



Symptômes d'oïdium sur feuille de jeune pied de blé tendre
Source : Arvalis



Duvet blanc d'oïdium sur feuille de blé tendre
Source : Arvalis

Rouille naine

Les 3 parcelles d'orge observées cette semaine pour la rouille naine présentent des symptômes sur F3 à hauteur de 10% à 20% des pieds touchés. La variété KWS FARO y reste très sensible (voir photo ci-dessous).

Seuil de nuisibilité :

A partir du stade 1 nœud, le critère déterminant est la fréquence de feuilles atteintes :

Variétés sensibles : 10% des 3 dernières feuilles du moment atteintes

Autres variétés : 50% des 3 dernières feuilles du moment atteintes

Analyse du risque :

Des températures moyennes et une bonne hygrométrie permettent l'implantation et le développement de cette maladie. Les faibles épisodes pluvieux au cours de ces dernières semaines ont limité le développement de la maladie.

Situations à risque

L'implantation d'une variété sensible favorise le développement de la maladie.



Rouille naine sur variété KWS FARO (27) – 21/02/23

Source : Maëlle Le Bras_ Arvalis

Méthodes de lutte alternatives en préventif :

Le choix variétal est le levier agronomique le plus efficace !

Autres observations

- Des symptômes d'**Helminthosporiose** ont été observés sur une parcelle d'orge du Calvados sur deux parcelles observées dans le réseau. Il s'agit d'une parcelle semée le 27/10/22 au stade mi-tallage.
- Des symptômes de **Rhynchosporiose** ont été observés sur une parcelle d'orge en Seine-Maritime.



Rhynchosporiose observée sur une orge en Seine-Maritime

Source : Anne-Laure PRETERRE_CA76



Pour vous aider lors de vos observations, retrouvez [les fiches diagnostic accidents d'Arvalis.](#)

Ce bulletin est une publication gratuite, réalisée en partenariat avec

Agrial, Arvalis, Axone, CA 14, CA 27, CA 50, CA 61, CA 76, Coopérative de Creully, D2N, Dumesnil SAS, Fredon Normandie, Lepicard Agriculture, Lycée agricole du Robillard, Lycée agricole de Chambray, SEVEPI