



Animateur référent

Alexandre METAIS
ITB
02 35 12 26 72
a.metais@itbfr.org

Animateur suppléant

Nicolas MAILLARD
ITB
02 35 12 26 72
n.maillard@itbfr.org

Directeur de la publication

Sébastien WINDSOR
Président de la Chambre
d'agriculture de région
Normandie

BSV consultable sur les sites
de la DRAAF, des Chambres
d'agriculture et des partenaires
du programme

Abonnez-vous sur
normandie.chambres-agriculture.fr

Action du plan Écophyto pilotée
par les Ministères en charge de
l'agriculture, de l'écologie, de
la santé et de la recherche avec
l'appui technique et financier de
l'Office Français de la Biodiversité



Avec le soutien financier de



A retenir

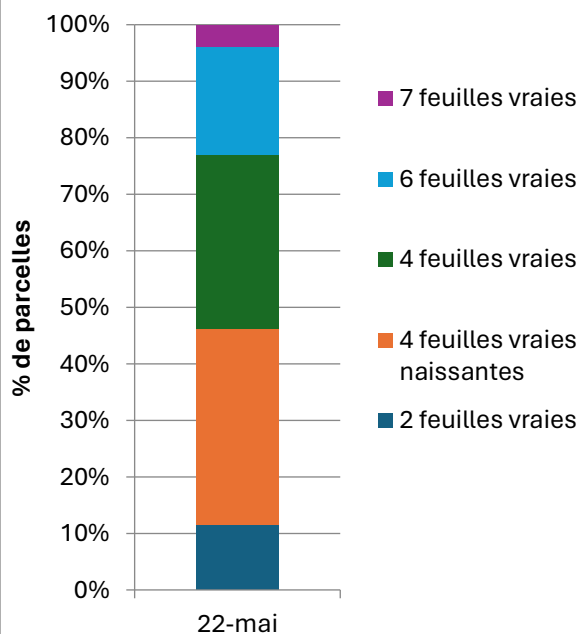
- ✓ **Pucerons** : 40 % des parcelles ont atteint le seuil de risque T2.
- ✓ **Limaces** : dégâts toujours très fréquents, maintenir la surveillance jusqu'au stade 6 feuilles des betteraves.

Le réseau d'observation

Cette semaine, les observations ont été réalisées sur 27 parcelles fixes.

Stades

Stades des betteraves



Le stade des betteraves varie de 2 feuilles vraies à 7 feuilles vraies pour les plus avancées.

Pucerons

Observations :

Eure (14 parcelles fixes) : 9 parcelles présentent des pucerons verts aptères avec une fréquence de betteraves atteintes qui varie de 2 à 28 %. 2 parcelles présentent des pucerons noirs aptères avec une fréquence de betteraves atteintes qui varie de 5 à 8 %

Seine-Maritime (13 parcelles fixes) : 8 parcelles présentent des pucerons verts aptères avec une fréquence de betteraves atteintes qui varie de 4 à 28 %. 1 parcelle présente des pucerons noirs aptères avec une fréquence de betteraves atteintes de 8 %

Seuil indicatif de risque : 10% des betteraves colonisées par au moins 1 aptère vert.

Analyse de risque :

Les vols de pucerons n'ont pas été très abondants ces derniers jours, cependant ils sont suffisants pour faire progresser la fréquence de plantes avec présence de pucerons verts aptères.

Les pucerons verts (*Myzus persicae*) sont les plus fréquents, les pucerons noirs (*Aphis fabae*) sont observés sur seulement 10 % des parcelles. **Le seuil de risque T2 est dépassé sur 40 % des parcelles du réseau de surveillance. Soyez très vigilants si la dernière protection a été réalisée il y a plus de 10 jours.** Les températures annoncées pour les prochains jours restent favorables au développement des pucerons.



Puceron vert aptère
Myzus persicae

Cartographie des observations du 22 mai (retrouvez cette carte mise à jour régulièrement dans l'OAD « Alerte pucerons » disponible sur le site internet de l'ITB)



Statut des parcelles :

T0 seuil de risque pucerons non atteint

T1 seuil de risque atteint, T1 réalisé ou à réaliser

T2 seuil de risque atteint, T2 réalisé ou à réaliser



L'utilisation de produits à base de pyréthrinoïdes est déconseillée par manque d'efficacité et pour non-respect de la faune auxiliaire. Vous pouvez trouver toutes les informations sur les phénomènes de résistance sur le site R4P via le lien <https://www.r4p-inra.fr/fr/home/>

Méthodes de lutttes alternatives préventives :

- Détruire les repousses de betteraves sur cordons de déterrage et silos de betteraves fourragères.
- Détruire les éventuelles repousses dans les céréales implantées avant betteraves.

Limaces

Observations :

8 parcelles fixes avec présence de dégâts de limaces sur 5 à 90 % des betteraves.

Période de risque :

Les dégâts peuvent se produire jusqu'au stade 4 à 6 feuilles vraies, entraînant la mortalité ou un retard de développement.

Seuil de nuisibilité :

1 limace noire /m2 ou 4 limaces grises / m2

Afin de s'assurer de la présence de limaces, il est possible d'utiliser des pièges qui permettent d'évaluer le niveau de population à la parcelle. Pour cela, disposer 4 bâches de 50 cm x 50 cm et dénombrer le lendemain matin les individus. Avant la pose, il peut être nécessaire d'humidifier la surface du sol.

Facteurs de risque :

- Humidité régulière et température douce
- Travail du sol simplifié
- Destruction tardive de la CIPAN
- Préparation motteuse

Symptômes : racine complètement ou partiellement coupée au niveau du sol, les cotylédons et jeunes feuilles présentent des morsures. La présence de mucus blanc luisant est un signe de présence de limaces.

Analyse de risque :

Les conditions climatiques que nous connaissons actuellement sont toujours favorables à l'activité des limaces. La présence de dégâts est toujours constatée sur différentes parcelles. **Il est nécessaire de maintenir la vigilance jusqu'au stade 6 feuilles des betteraves.**

Méthodes de lutttes alternatives préventives :

- Travailler régulièrement le sol (déchaumage)
- Le labour pour retarder les attaques
- Eliminer les résidus du précédent



Dégâts de limaces

Collemboles

Observations :

5 parcelles avec présence de collemboles sur 12 à 20 % des betteraves.

Symptômes :

Radicule : morsure, zone noircie

Feuille : surface rongée à divers endroits

Seuil indicatif de risque : il n'existe aucun seuil de nuisibilité contre ce ravageur.

Analyse de risque : les collemboles sont de petits arthropodes sauteurs pouvant être observés sous les feuilles. De couleur jaune, noire ou verte, ils peuvent facilement être confondus avec des pucerons. Ils sont favorisés par un climat humide, un sol avec présence de résidus. En approchant une pointe de couteau, ce ravageur va sauter, contrairement à un puceron. **Les dégâts de collemboles sont à ce jour très limités, sans risque majeur pour la betterave.**

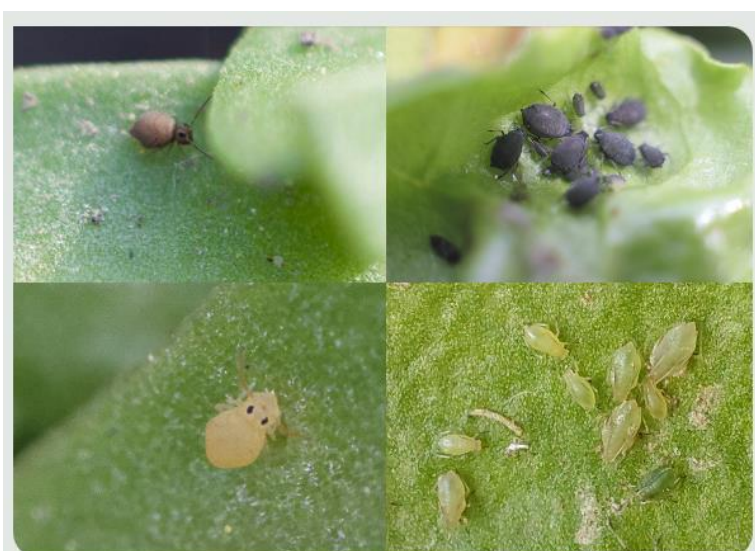


Figure 1 : à gauche (haut et bas) : collemboles - en haut à droite : pucerons noirs - en bas à droite : pucerons verts.

Altises

Observations : La présence de dégâts d'altises est observée sur deux parcelles, avec une fréquence de plantes touchées qui varie de 5 à 20%.

Symptômes : les dégâts d'altises se caractérisent par des petites perforations irrégulières sur les cotylédons et premières feuilles.

Seuil indicatif de risque : 30 % des feuilles avec de nombreuses piqûres.



Perforations d'altises

Analyse de risque :

Les dégâts d'altises n'ont pas progressé ces derniers jours, leur présence est de moins en moins fréquente. A partir du stade 4 feuilles des betteraves, le risque altise est faible. Les conditions météo annoncées pour cette fin de semaine ne sont pas très favorables à l'activité des altises.

Notes nationales Biodiversité

