



Animateur référent

Alexandre METAIS
ITB
02 35 12 26 72
a.metais@itbfr.org

Animateur suppléant

Nicolas MAILLARD
ITB
02 35 12 26 72
n.maillard@itbfr.org

Directeur de la publication

Sébastien WINDSOR
Président de la Chambre
d'agriculture de région
Normandie

BSV consultable sur les sites
de la DRAAF, des Chambres
d'agriculture et des partenaires
du programme

Abonnez-vous sur
normandie.chambres-agriculture.fr

Action du plan Écophyto pilotée
par les Ministères en charge de
l'agriculture, de l'écologie, de
la santé et de la recherche avec
l'appui technique et financier de
l'Office Français de la Biodiversité



Avec le soutien financier de



A retenir

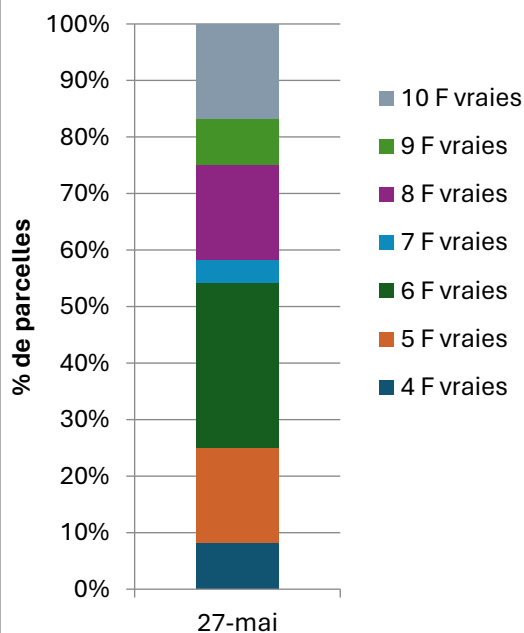
- ✓ **Pucerons** : maintenir la surveillance, la majorité des parcelles ont atteint le seuil de risque T2.
- ✓ **Limaces** : pour la majorité des parcelles, le stade des betteraves ne présente plus de risque majeur.

Le réseau d'observation

Cette semaine, les observations ont été réalisées sur 26 parcelles fixes.

Stades

Stades des betteraves



Le stade des betteraves varie de 4 feuilles vraies à 10 feuilles vraies pour les plus avancées.

Pucerons

Observations :

Eure (14 parcelles fixes) : 6 parcelles présentent des pucerons verts aptères avec une fréquence de betteraves atteintes qui varie de 4 à 24 %. 2 parcelles présentent des pucerons noirs aptères avec une fréquence de betteraves atteintes qui varie de 2 à 10 %

Seine-Maritime (12 parcelles fixes) : 4 parcelles présentent des pucerons verts aptères avec une fréquence de betteraves atteintes qui varie de 4 à 36 %. 3 parcelles présentent des pucerons noirs aptères avec une fréquence de betteraves atteintes qui varie de 4 à 5 %

Seuil indicatif de risque : 10% des betteraves colonisées par au moins 1 aptère vert.

Analyse de risque :

Les précipitations régulières perturbent les vols de pucerons ainsi que le développement des populations de pucerons aptères. De plus, ces conditions rendent difficiles les observations. L'évolution des populations de pucerons est très hétérogène d'une parcelle à l'autre. **Dans ces conditions, l'observation à la parcelle est indispensable pour estimer le risque pucerons.**

Le seuil de risque T2 est atteint sur seulement deux parcelles cette semaine, et sur plus de 50 % des sites au regard des observations cumulées. **Il est nécessaire de maintenir la vigilance 10 jours après une intervention.**



Puceron vert aptère
Myzus persicae

Cartographie des observations du 29 mai (retrouvez cette carte mise à jour régulièrement dans l'OAD « Alerte pucerons » disponible sur le site internet de l'ITB)



Statut des parcelles :

- T0 seuil de risque pucerons non atteint
- T1 seuil de risque atteint,
- T2 seuil de risque atteint,



L'utilisation de produits à base de pyréthrinoïdes est déconseillée par manque d'efficacité et pour non-respect de la faune auxiliaire. Vous pouvez trouver toutes les informations sur les phénomènes de résistance sur le site R4P via le lien <https://www.r4p-inra.fr/fr/home/>

Observations auxiliaires :

La présence de coccinelles et cantharis, ont été observées sur 2 parcelles avec une fréquence qui peut atteindre les 15 %. Ces auxiliaires participent à la régulation des pucerons en cas de présence significative.

**Coccinelle adulte****Larve de coccinelle****Larve de syrphe****Cantharis****Méthodes de luttes alternatives préventives :**

- Détruire les repousses de betteraves sur cordons de déterrage et silos de betteraves fourragères.
- Détruire les éventuelles repousses dans les céréales implantées avant betteraves.

Limaces

Observations :

2 parcelles fixes avec présence de dégâts de limaces sur 2 à 13 % des betteraves.

Période de risque :

Les dégâts peuvent se produire jusqu'au stade 4 à 6 feuilles vraies, entraînant la mortalité ou un retard de développement.

Seuil de nuisibilité :

1 limace noire /m2 ou 4 limaces grises / m2

Afin de s'assurer de la présence de limaces, il est possible d'utiliser des pièges qui permettent d'évaluer le niveau de population à la parcelle. Pour cela, disposer 4 bâches de 50 cm x 50 cm et dénombrer le lendemain matin les individus. Avant la pose, il peut être nécessaire d'humidifier la surface du sol.

Facteurs de risque :

- Humidité régulière et température douce
- Travail du sol simplifié
- Destruction tardive de la CIPAN
- Préparation motteuse

Symptômes : racine complètement ou partiellement coupée au niveau du sol, les cotylédons et jeunes feuilles présentent des morsures. La présence de mucus blanc luisant est un signe de présence de limaces.

Analyse de risque :

Avec le maintien de condition humide, la présence de dégâts de limaces est encore observée sur quelques parcelles. **Cependant, pour la majorité des sites, le stade des betteraves ne présente plus de risque majeur.** Soyez encore vigilants pour les betteraves qui n'ont pas atteint le stade 6 feuilles vraies.

Méthodes de luttés alternatives préventives :

- Travailler régulièrement le sol (déchaumage)
- Le labour pour retarder les attaques
- Eliminer les résidus du précédent



Dégâts de limaces

Collemboles

Observations :

1 parcelle avec présence de collemboles sur 16 % des betteraves.

Symptômes :

Radicule : morsure, zone noircie

Feuille : surface rongée à divers endroits

Seuil indicatif de risque : il n'existe aucun seuil de nuisibilité contre ce ravageur.

Analyse de risque :

Les collemboles sont de petits arthropodes sauteurs pouvant être observés sous les feuilles. De couleur jaune, noire ou verte, ils peuvent facilement être confondus avec des pucerons. Ils sont favorisés par un climat humide, un sol avec présence de résidus. En approchant une pointe de couteau, ce ravageur va sauter, contrairement à un puceron. **Les dégâts de collemboles sont à ce jour très limités, sans risque majeur pour la betterave.**



Figure 1 : à gauche (haut et bas) : collembolés - en haut à droite : pucerons noirs - en bas à droite : pucerons verts.

Pégomyies

Observations : deux parcelles présentent des œufs de pégomyies avec une fréquence de betteraves atteintes qui varie de 4 à 8 %. Deux parcelles présentent des galeries de pégomyies avec une fréquence de betteraves atteintes qui varie de 2 à 4 %.

Seuil indicatif de risque avant la couverture du sol : plus de 10% des betteraves avec des galeries et présence d'asticots à l'intérieur des feuilles et de nombreuses pontes.

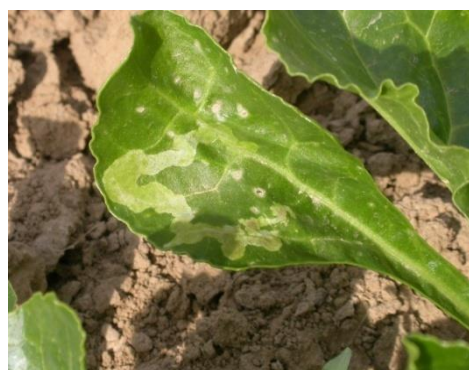
Analyse de risque :

Il s'agit de la première génération de pégomyies . **A ce jour la présence de pontes et galeries reste peu fréquente, sans présenter de risque pour la betterave.**

Aucun moyen de lutte n'est efficace sur les œufs, la protection doit s'envisager sur observation d'asticots lorsque le seuil indicatif de risque est dépassé.



Oeufs de pégomyies



Galeries de pégomyies

Notes nationales Biodiversité

