

### Un BSV lin fibre interrégional !

**A**  
retenir

- Vers la fin de cycle dans bon nombre de parcelles
- La pression oïdium gagne de nouvelles parcelles
- 50% de parcelles avec signalement de thrips sans atteindre le seuil

#### Animateurs référents :

Cynthia TORRECILLAS  
ARVALIS  
02.32.07.07.51  
c.torrecillas@arvalis.fr

Hervé GEORGES

Chambre d'agriculture  
03.22.20.67.32  
h.georges@somme.chambagri.fr

#### Animatrice suppléante :

Marine CNUDE  
ARVALIS  
02.32.07.07.40  
m.cnude@arvalis.fr

#### Directeur de la publication

Sébastien WINDSOR  
Président de la Chambre régionale d'agriculture de Normandie

BSV consultable sur les sites de la DRAAF, des Chambres d'agriculture et des partenaires du programme

Abonnez-vous sur [normandie.chambres-agriculture.fr](http://normandie.chambres-agriculture.fr)

Action du plan Écophyto pilotée par les Ministères en charge de l'agriculture, de l'écologie, de la santé et de la recherche avec l'appui technique et financier de l'Office Français de la Biodiversité



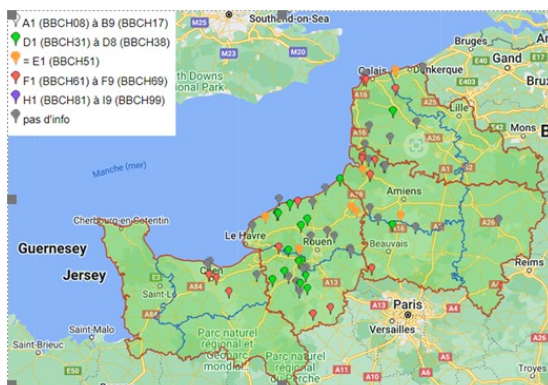
### AGRO-METEO et SITUATION SUR LE TERRAIN

Les conditions de températures plutôt fraîches et l'humidité des sols font que la croissance des lins est régulière mais malgré tout modérée en général. Beaucoup de parcelles approchent du stade floraison. Des premiers cas de verse sont signalés. Quelques cas de grêle sont aussi notés.



Zone de parcelle versée (H. GEORGES CA 80)

### LE RESEAU D'OBSERVATIONS



Réseau d'observation cette semaine

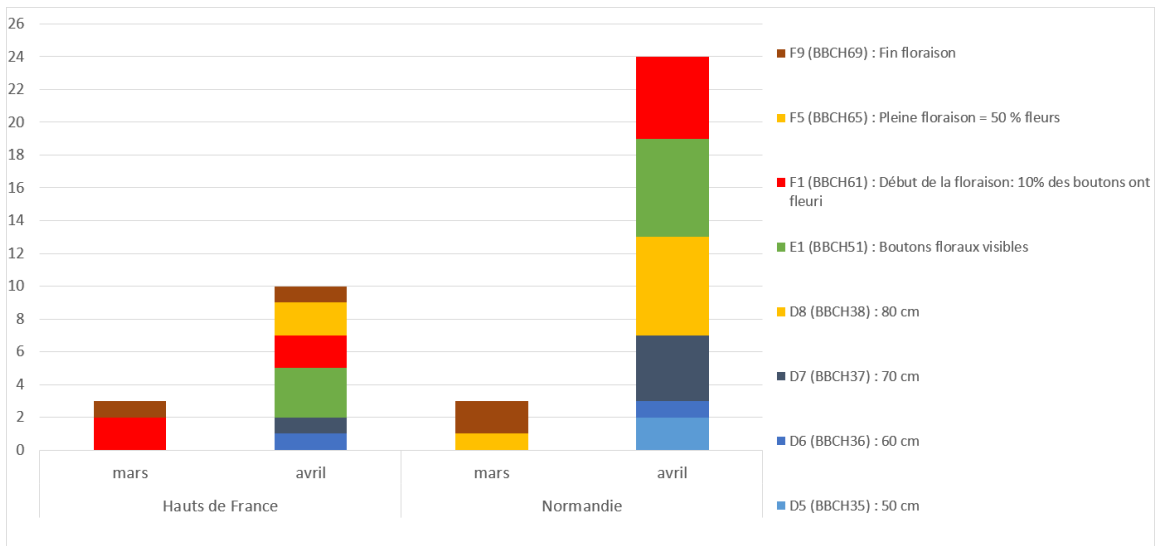
Lin fibre de printemps	Calvados	3	24
	Eure	13	
	Seine Maritime	8	
	Oise	3	
	Nord pas de Calais	2	
Somme	5	10	

Cette semaine, le réseau est constitué de 34 parcelles.

### STADES

La diversité des dates de semis se traduit toujours en différences de stade. La majorité des parcelles est entre le stade 80 cm et apparition des boutons floraux. La parcelle la moins avancée est au stade 50 cm.

#### Répartition des stades selon les secteurs et dates de semis

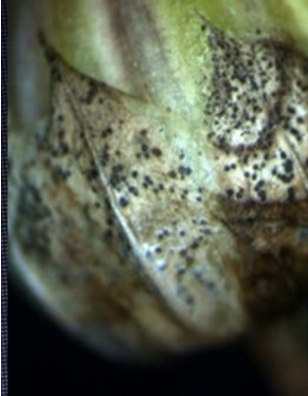


**Parcelle au stade début floraison**

Photo H. GEORGES (CA80)

### BIOAGRESSEURS

### SEPTORIOSE



Cette semaine, un seul cas de septoriose est signalé. Il est situé en Seine maritime en variété ARAMIS.



La septoriose sur lin se manifestera essentiellement par l'apparition de taches noires sur les feuilles

**Seuil de nuisibilité** : Sur septoriose, il n'existe pas de « réel seuil »

### Analyse du risque

Les conditions pluvieuses actuelles et à venir restent très favorables à son développement

### SURVEILLANCE OIDIUM



Oïdium sur feuille

(PHOTO CA 59-62)



Sur les 34 parcelles du réseau, 26 présentent de l'oïdium (soit 76 % d'entre elles) contre 56% la semaine passée. L'oïdium progresse donc en fréquence de parcelles touchées.

Dans ces 26 parcelles, 59 % des pieds sont touchés contre 47% la semaine passée.

L'intensité de l'oïdium progresse donc légèrement mais sans jamais présenter de feutrage blanc généralisé. 6 parcelles sont touchées sur 100 % des pieds

**Seuil de nuisibilité** : dès apparition des premières étoiles



A noter que des produits de Bio contrôle disposent d'une dérogation sur l'oïdium du lin

### Période du risque

C'est à partir du stade D1 (10 cm) que commence la surveillance de la moisissure blanche provoquée par *Oïdium lini*.

L'observation visuelle de l'ensemble des feuilles de la tige est primordiale pour bien détecter l'arrivée de la maladie.

### Analyse du risque

Les conditions météorologiques actuelles et les protections mises en places permettent de contenir l'oïdium à un niveau limité

## SURVEILLANCE THRIPS

Les thrips sont signalés dans 17 parcelles du réseau cette semaine soit 50 % d'entre elles.

Les thrips sont régulièrement signalés depuis plusieurs semaines. Mais ces populations n'ont jamais à ce jour dépassé les seuils. A partir du stade floraison, le risque est terminé.

---

**Seuil de nuisibilité : 5 thrips par balayage avec une main humide.**

---

### Période du risque :

Dès le mois d'avril (sortie des premières générations) la surveillance est de rigueur quel que soit le stade du lin.

### Analyse du risque

Vues les pluies et les températures à nouveau annoncées, leur présence devrait rester discrète. Mais vigilance en cas de remontée de températures ou de temps orageux

## PREVISIONS DE STADE

**Prévision des stades de floraison selon les dates de semis et les secteurs de production**

Calculs réalisés le 20/06/2024	Prévision de la date de floraison en fonction de la date de semis			
	1-avr.	10-avr.	20-avr.	30-avr.
VILLERS SAINT CHRISTOPHE (02)	13-juin	16-juin	18-juin	22-juin
BERNIERES SUR MER(14)	14-juin	18-juin	21-juin	26-juin
CAEN -CARPIQUET (14)	13-juin	16-juin	19-juin	24-juin
L'LOUDON (14)	9-juin	13-juin	16-juin	21-juin
BERNAY (27)	12-juin	15-juin	18-juin	22-juin
BERNIENVILLE (27)	13-juin	16-juin	19-juin	23-juin
BOULLEVILLE (27)	12-juin	15-juin	18-juin	22-juin
OCTEVILLE SUR MER (76)	13-juin	16-juin	19-juin	24-juin
NOTRE DAME DE BLIQUETUIT (76)	7-juin	10-juin	14-juin	18-juin
BEAUVAIS -TILLE (60)	11-juin	14-juin	17-juin	21-juin
SAINT ARNOULT (60)	14-juin	16-juin	18-juin	22-juin
OISEMONT (80)	12-juin	15-juin	18-juin	21-juin
BERNAVILLE (80)	16-juin	18-juin	20-juin	24-juin
ABBEVILLE (80)	13-juin	16-juin	18-juin	22-juin
CAYEUX SUR MER (80)	13-juin	16-juin	19-juin	23-juin
BOULOGNE SUR MER (62)	17-juin	19-juin	22-juin	26-juin
HUMIERES (62)	14-juin	16-juin	19-juin	22-juin
WANCOURT (62)	12-juin	14-juin	17-juin	21-juin
CAMBRAI-EPINOY (62)	12-juin	14-juin	17-juin	20-juin
LILLERS (62)	11-juin	14-juin	17-juin	20-juin
DUNKERQUE (59)	14-juin	17-juin	20-juin	23-juin
STEENVOORDE (59)	14-juin	16-juin	19-juin	22-juin
CHEVRU (77)	10-juin	12-juin	15-juin	18-juin
<b>Date moyenne zone linière</b>	<b>12-juin</b>	<b>15-juin</b>	<b>18-juin</b>	<b>21-juin</b>

**B** Une autorisation de mise sur le marché a été accordée pour la période du **03 avril au 01 août 2024** pour la spécialité de la société UPL, MICROTHIOL SPECIAL LIQUIDE (et ses démarques commerciales, THIOPRON RAINFREEE.) – 825g/l de soufre micronisé - pour lutter contre les maladies du lin (fibre et oléagineux) : <https://agriculture.gouv.fr/produits-phytopharmaceutiques-autorisations-de-mise-sur-le-marche-dune-duree-maximale-de-120-jours>

### Consulter les notes nationales Biodiversité :

(ou Rendez-vous sur la page EcophytoPIC : <https://ecophytopic.fr/pic/prevenir/notes-nationales-biodiversite/>)



**B** Méthodes alternatives : des produits de biocontrôle existent

[Note DGAL du 22/06/2023 qui établit la liste des produits phytopharmaceutiques de biocontrôle, au titre des articles L.253-5 et L.253-7 du code rural et de la pêche maritime.](#)