

### Un BSV lin fibre interrégional !

- A retenir**
- Croissance soutenue dans bon nombre de parcelles
  - De nouveaux signalements d'oïdium
  - Quelques signalements de thrips

### AGRO-METEO et SITUATION SUR LE TERRAIN



A la faveur de températures plus soutenues le week end dernier, les linières ont bien progressé en stade. De nombreux observateurs font état de croissance importante voire même dans certaines situations, elle est déjà jugée comme dangereuse. Compte tenu des conditions de semis parfois difficiles, des marquages liés aux défauts de structure sont attendus mais, ils sont lissés pour le moment par les pluies – A suivre...

Lin poussant à 55 cm (Somme)

#### Animateurs référents :

Cynthia TORRECILLAS  
ARVALIS  
02.32.07.07.51  
c.torrecillas@arvalis.fr

Hervé GEORGES

Chambre d'agriculture  
03.22.20.67.32  
h.georges@somme.chambagri.fr

#### Animatrice suppléante :

Marine CNUUDE  
ARVALIS  
02.32.07.07.40  
m.cnuude@arvalis.fr

#### Directeur de la publication

Sébastien WINDSOR  
Président de la Chambre régionale d'agriculture de Normandie

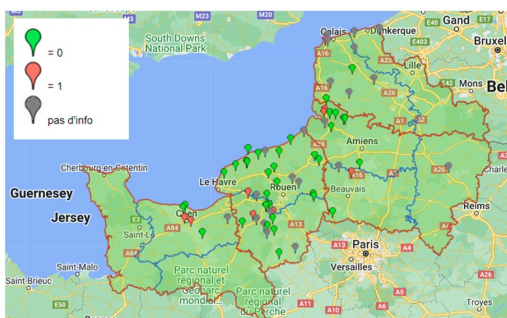
BSV consultable sur les sites de la DRAAF, des Chambres d'agriculture et des partenaires du programme

Abonnez-vous sur [normandie.chambres-agriculture.fr](http://normandie.chambres-agriculture.fr)

Action du plan Écophyto pilotée par les Ministères en charge de l'agriculture, de l'écologie, de la santé et de la recherche avec l'appui technique et financier de l'Office Français de la Biodiversité



### LE RESEAU D'OBSERVATIONS



Réseau d'observation cette semaine

Lin fibre de	Calvados	6	36
	Eure	15	
	Seine Maritime	15	
	Aisne	3	11
	Oise	3	
Nord pas de Calais	5		
Somme	8		

Cette semaine, le réseau est constitué de 47 parcelles :

# Lin fibre

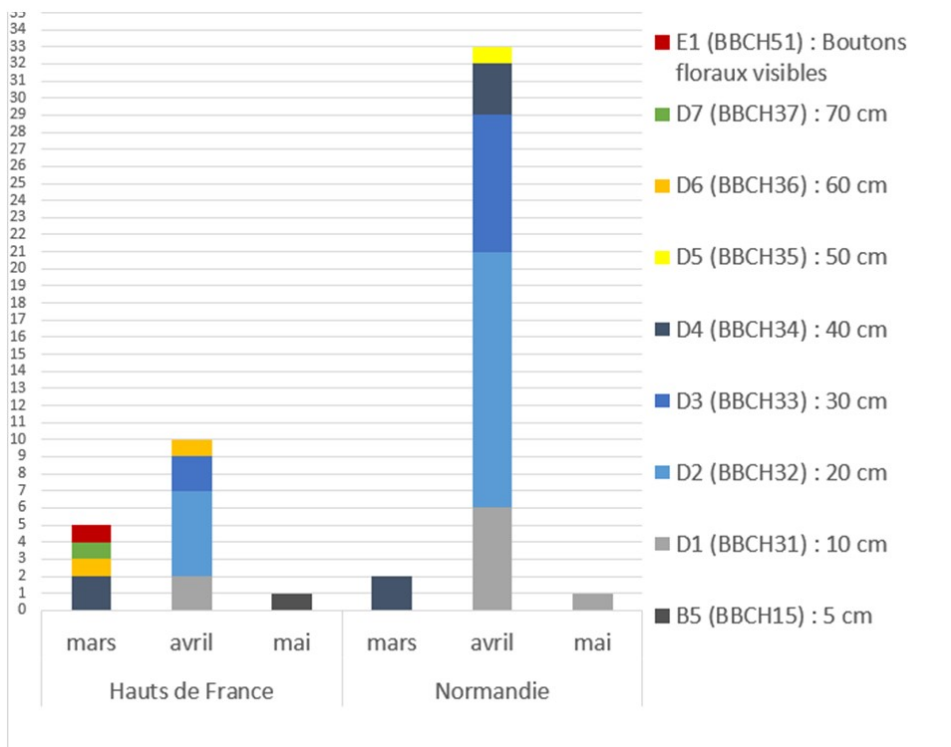
Normandie - Hauts-de-France

## STADES

Les stades, entre parcelles du réseau, sont plus hétérogènes cette semaine par rapport à la semaine dernière. En majorité, les linières sont à 30 cm. Les plus avancées dans les secteurs les plus précoces sont à 40 cm.

Les premiers semis sur mars approchent des stades 50 à 70 cm voire les premiers boutons apparaissent. Une parcelle est au stade floraison.

Les derniers semis sont au stade 5 cm.



**Répartition des stades selon les secteurs et dates de semis**

## BIOAGRESSEURS

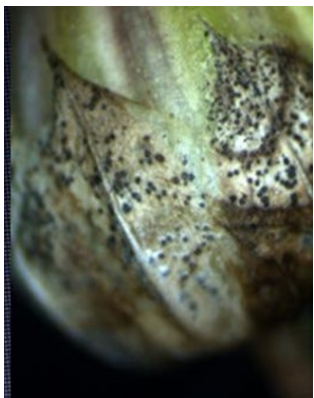
## ALTISES

Toutes les parcelles ont maintenant dépassé le stade de sensibilité aux altises (5 cm).

Certains observateurs continuent à observer des altises sur des parcelles à des stades plus élevés

### SEPTORIOSE

Cette semaine encore, aucun observateur ne fait état d'observation de septoriose. Les conditions très pluvieuses actuelles restent très favorables à son développement contrairement aux températures modérées.



A surveiller malgré tout avec l'évolution des stades

La septoriose sur lin se manifestera essentiellement par l'apparition de taches noires sur les feuilles



**Seuil de nuisibilité** : Sur septoriose et Courbure de la tige, il n'existe pas de « réel seuil »

### SURVEILLANCE OIDIUM

L'oïdium progresse sur de nouvelles parcelles. De 4 parcelles avec observation d'oïdium semaine passée, nous passons cette semaine à 8 parcelles (7 dans le réseau sur 47) et une en parcelle flottante.



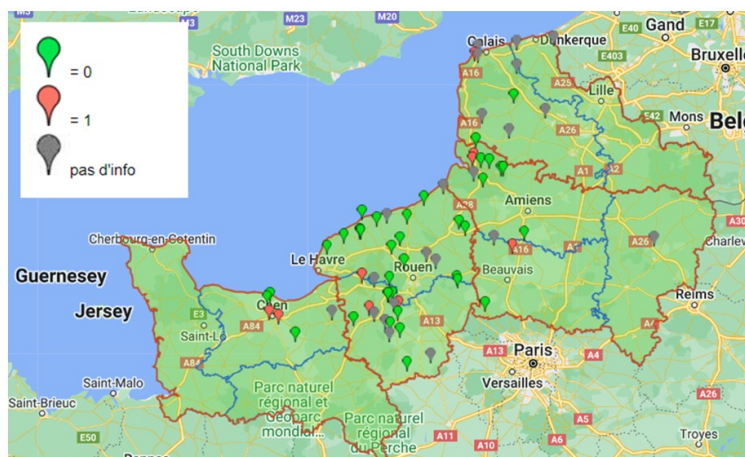
Listing des 8 parcelles du réseau avec détection d'oïdium

	Département	Site	Stade	Variete	Etoiles	% de pieds touchés
Oïdium sur lin fibre de printemps	14	BOURGUEBUS	D4	DAMARA	oui	100
	14	SAINT THURIEN	D2	BOLCHOI	oui	20
	80	PONTHOILE	E1	WPB FELICE	oui	100
	27	BERTHOUVILLE	D2	ARETHA	oui	
	80	NOYELLES S MER	D6	WPB FELICE	oui	
	27	FOUQUEVILLE	D1	LISSETTE	oui	10
	14	LOUVIGNY	D4	DAMARA	oui	

Comme l'an dernier, les premiers signalements sont faits à des stades jeunes, soit 10 -20 cm.

Cet oïdium est présent sur variétés différentes dont des variétés réputées tolérantes.





Cartographie des parcelles avec Oïdium (point rouge)

A ce jour on constate essentiellement des détections sous forme d'étoiles, il ne s'agit pas d'oïdium généralisé sur tige à ce stade (Hormis deux parcelles au stade floraison dans la Somme et une autre au stade D4 dans le Calvados).

Dans un contexte où les prévisions météo semblent annoncées moins d'eau à partir de cette fin de semaine et des températures à la hausse : l'heure est à la surveillance.

A noter : observer les étoiles d'oïdium sur feuilles humides reste complexe : possibilité de laisser sécher les prélèvements pour faciliter l'observation.

Surveiller particulièrement aussi les parcelles de lin de printemps situées à proximité de lin d'hiver. Cette dernière étant potentiellement une source de contamination

**Seuil de nuisibilité : dès apparition des premières étoiles**



A noter que des produits de Bio contrôle disposent d'une dérogation sur l'oïdium du lin

### SURVEILLANCE THRIPS

Les thrips sont signalés dans 4 parcelles du réseau (Eure, Somme, Pas de Calais et Seine Maritime) **MAIS** à des niveaux inférieurs au seuil de nuisibilité...

Vue la remontée de températures annoncée et les sols humides à gorgés d'eau et le temps orageux associé, c'est bien un ravageur à surveiller le week end prochain comme ces derniers week end.

**Seuil de nuisibilité : 5 thrips par balayage avec une main humide.**

### Pour info

**B** Une autorisation de mise sur le marché a été accordée pour la période du **03 avril au 01 août 2024** pour la spécialité de la société UPL, MICROTHIOL SPECIAL LIQUIDE (et ses démarques commerciales, THIOPRON RAINFREEE.) – 825g/l de soufre micronisé - pour lutter contre les maladies du lin (fibre et oléagineux) : <https://agriculture.gouv.fr/produits-phytopharmaceutiques-autorisations-de-mise-sur-le-marche-dune-duree-maximale-de-120-jours>

### Consulter les notes nationales Biodiversité :

(ou Rendez-vous sur la page EcophytoPIC : <https://ecophytopic.fr/pic/prevenir/notes-nationales-biodiversite>)



**B** Méthodes alternatives : des produits de biocontrôle existent

[Note DGAL du 22/06/2023 qui établit la liste des produits phytopharmaceutiques de biocontrôle, au titre des articles L.253-5 et L.253-7 du code rural et de la pêche maritime.](#)