

GUIDE DE L'ENSEIGNEMENT

AGRICOLE

EN NORMANDIE

ENSEIGNEMENT AGRICOLE
**L'AVENTURE
DU VIVANT**
LES MÉTIERS GRANDEUR NATURE



Edition Mars 2022



**L'Agence Régionale de l'Orienta-
tion
et des Métiers de Normandie**
Atrium–115 boulevard de
l'Europe–76100 ROUEN

DRAAF de Normandie

6 Boulevard général Vanier
14070 CAEN Cedex 5

**Nom du directeur de la
publication :** Denis LÉBOUCHER

**Nom du responsable de la
rédaction :** Vanessa ROFFE

Conception graphique :
Thérèse GUINOT

Mise en page :
Thérèse GUINOT, Matthias MARTIN

Rédaction et photo :
Agence de l'orientation et des métiers,

Date du dépôt légal : En cours de
dépôt

Date de parution : Mars 2022

Les éditos

Depuis 2016, nous portons, à la tête de la Région Normandie, une ambition forte visant à faire de l'agriculture normande une agriculture performante et dynamique tout en préservant son environnement et valorisant les produits issus de son activité. Ce sont ainsi plus de 450 millions d'euros qui ont été mobilisés pour soutenir près de 22 000 projets agricoles sur notre territoire.

La question de la formation agricole est évidemment un enjeu crucial pour la continuité et la réussite de ce projet. Je me félicite de constater que la Normandie, terre d'agriculture, peut compter sur des établissements de grande qualité proposant un large panel de formations aux thématiques diverses. Je souhaite à ce titre saluer l'implication de l'ensemble de la communauté éducative et de ses partenaires sur le territoire normand.

Afin de vous transmettre les principaux outils d'aide à la décision vers cette formidable aventure que représente la formation agricole, les équipes de la DRAAF et de l'Agence régionale de l'orientation et des métiers ont conçu pour vous ce guide recensant les formations de l'enseignement agricole en Normandie.

Je vous souhaite sincèrement toute la réussite que vous méritez pour accéder au parcours de votre choix, et demain au métier qui vous correspond.

Bonne lecture à toutes et tous !

Hervé MORIN – Président de la Région Normandie,
et Président de l'Agence Régionale de l'Orientation et des Métiers



Les 55 établissements de l'enseignement technique agricole répartis sur le territoire normand accueillent 9 068 élèves et étudiants, 4 080 apprentis et 8 000 stagiaires, et offrent une grande diversité de formations que nous vous invitons à découvrir dans ce guide.

L'enseignement agricole, c'est certes un parcours de formation. Mais c'est surtout une aventure qui donne accès à plus de 200 métiers du vivant : l'agriculture, la transformation, l'aménagement, l'environnement et les services, grâce à des formations valorisantes et valorisées, que confirme un taux d'insertion professionnelle exceptionnel.

Je tiens à saluer l'engagement de toute la communauté éducative de notre région qui accompagne les apprenants vers la réussite et facilite leur insertion dans le monde du travail.

Caroline Guillaume – Directrice de la DRAAF Normandie



L'école joue un rôle important dans le développement personnel et professionnel des élèves. C'est pourquoi, pour construire un projet d'avenir, et ouvrir à chacun le plus de possibilités, l'accès à l'information sur les métiers et les formations est nécessaire.

Le parcours d'orientation d'un élève se construit progressivement tout au long de la scolarité, de la classe de 4ème jusqu'à l'enseignement supérieur.

A l'heure où la jeunesse s'empare des problématiques liées au développement durable, ce guide a vocation à porter à la connaissance de chaque élève et étudiants de l'académie de Normandie ainsi qu'à sa famille, l'ensemble des métiers du vivant : il ouvre les portes de la diversité des métiers de la production agricole, de l'agroalimentaire, de la santé animale et des services à la production agricole, métiers qui prennent part au développement économique, social, environnemental et solidaire de notre société.

Je souhaite à chacun, de trouver dans ce guide des clés pour ouvrir le champ des possibles selon ses aspirations, ses envies et ses compétences.

Christine GAVINI-CHEVET – Rectrice de la région académique Normandie,
Rectrice de l'académie de Normandie
Chancelière des universités



Témoignage

A 27 ANS A LA TETE DE LA FERME DES Gobelins, APRES UNE FORMATION AU LYCEE AGRICOLE DE TOURVILLE SUR-PONT-AUDEMER

Avec une formation suivie au lycée agricole de Tourville-sur-Pont-Audemer (Eure), Fanny LEJEUNE, jeune agricultrice trentenaire, a repris la ferme des Gobelins à Bosgouët, une exploitation familiale créée par ses grands-parents. Aux côtés de son père investi sur les travaux de « la plaine », elle a pris en charge la responsabilité du troupeau de 40 vaches laitières, et prépare le projet de création d'un laboratoire de transformation de produits laitiers avec vente à la ferme.

Fanny s'inscrit en seconde générale au lycée agricole de Tourville-sur-Pont-Audemer (Eure), et choisit les matières agricoles pour pouvoir accrocher un BAC STAV (Sciences et technologies de l'agronomie et du vivant), contre l'assentiment de son père, agriculteur, très inquiet du contexte agricole de l'époque. « L'ambiance familiale du lycée, les effectifs réduits des classes et la disponibilité des professeurs ont contribué à me recentrer sur mes études », reconnaît-elle. De plus, elle met en application la théorie des cours au quotidien dans l'exploitation, et apprend beaucoup des réseaux des producteurs voisins.

Une fois le BAC STAV en poche, Fanny poursuit sur un BTS technico-commercial de production alimentaire au sein de ce même lycée. Elle termine sa formation par un stage de plusieurs semaines à la ferme du Bois Louvet à Mesnil-Saint-Jean, structure qui a développé une activité de transformation de produits laitiers en une large variété de glaces. Son tuteur l'encourage à développer les circuits courts.

Elle prend conscience des atouts que représentent l'exploitation familiale et considère sa reprise. Déjà bien intégrée au fonctionnement de l'entreprise, elle estime le défi à sa portée, et reprend la ferme des Gobelins en 2018, alors qu'elle n'avait que 27 ans. « Avec une surface de 92 ha, et un cheptel de 40 vaches laitières, je fais partie des « petits » qui résistent encore par rapport aux fermes industrielles en recherche perpétuelle de rentabilité. Moi je préfère avoir peu, et faire (très) bien ».

Pour prendre le relai sur « l'itinéraire culturel », -comprenez la gestion du semi jusqu'à la récolte des céréales : blé, orge et maïs-ensilage- autrefois pris en charge par son père désormais retraité, Fanny a fait appel à une entreprise sous-traitante. Une partie de la production céréalière est en effet destinée à l'alimentation de son cheptel.

Son projet de laboratoire de transformation laitier (crème, beurre, yaourts et fromage blanc) et l'organisation de sa distribution est presque prêt. Pour son montage qui a duré 3 ans, elle a pu compter sur l'appui de la Chambre d'Agriculture. « Je crois que j'aurais abandonné sans leur intervention : c'est impressionnant la quantité de choses que l'on nous demande ! » et Fanny de conclure « mais c'est en s'accrochant qu'on finit par réussir ! ».

Son activité auprès de son cheptel n'est possible que grâce à une collaboration étroite avec un vétérinaire qui n'est autre que son voisin. « Je lui ai confié l'exploitation depuis que j'ai repris. Quand je détecte quelque chose d'anormal, je lui envoie une photo de l'animal ou lui décris ses symptômes, et il vient dans la soirée. Mais il arrive aussi d'avoir à me débrouiller toute seule ... » pour conclure : « ici, je suis dans mon élément ! ».

« Mon compagnon travaille pour une entreprise phytosanitaire, et nous n'avons pas fait le choix de travailler ensemble. Par contre, mon fils de 3 ans me suit partout. Il donne du foin à la jument, va chercher les œufs. Mais ce qu'il aime par-dessus tout, ce sont les tracteurs ! ». La relève est déjà engagée !



EARL des Gobelins

27 310 BOSGOUET

6 bonnes raisons de choisir un métier grandeur nature



L'enseignement agricole ouvre de larges possibilités à ses élèves. Passionnés de nature, intéressés par l'agroalimentaire, ou futurs vétérinaires, pourquoi choisissent-ils ces formations ? Quels sont les atouts de l'enseignement agricole ?

1 – Une variété de métiers qui répond aux besoins du marché du travail.

L'enseignement agricole propose des formations qui préparent à plus de 200 métiers du vivant dans des secteurs aussi variés que : l'environnement, l'agriculture, l'agroéquipement, l'agroalimentaire, l'alimentation, la vente, les services à la personne, ... avec, en fin d'études, un emploi à la clé.

Quel que soit le parcours d'études et quels que soient les résultats scolaires, chaque jeune femme ou jeune homme peut y trouver sa voie, et s'y épanouir.

2 – Des formations adaptées au parcours de chacun.

Outre les formations professionnelles, l'enseignement agricole propose des formations générales dès la 4^{ème}/3^{ème} ainsi que le BAC général ou technologique (technologies de l'agronomie et du vivant). Il permet la poursuite d'études dans

le supérieur court (BTS, licence professionnelle), comme dans le supérieur long (master et diplôme d'ingénieur).

3 – Un apprentissage concret, proche de la réalité du terrain.

Grâce aux nombreux stages proposés dans les formations, ainsi qu'aux possibilités d'alternance, les élèves mettent en oeuvre leurs connaissances sur la réalité du terrain.

4 – Un collectif dynamique et promoteur de valeurs.

Avec une large proportion d'internes, l'enseignement agricole permet le développement d'un collectif où se transmet le vivre ensemble. La présence d'enseignants chargés de l'animation socio-culturelle, enrichit et dynamise l'offre d'activités.

5 – Devenir acteur de la transition agro-écologique tout en valorisant le territoire.

Les établissements d'enseignement agricole prennent part aux dynamiques de leur territoire grâce aux exploitations agricoles et aux ateliers technologiques où les élèves apprennent à produire autrement, en améliorant les pratiques pour une transition vers un modèle durable.

6 – Une ouverture à l'international.

L'enseignement agricole assure un accès large de tous les jeunes aux expériences de mobilités européennes et internationales. Chaque année, des voyages collectifs ou stages individuels sont proposés. La mission de coopération internationale étant l'une des 5 missions de l'enseignement agricole, le Ministère de l'Agriculture et de l'Alimentation accompagne financièrement tous les stages individuels des lycéens et étudiants.

L'enseignement agricole au coeur de la 3^{ème} révolution agricole, fondée sur le vivant et la connaissance.

Choisir l'enseignement agricole, c'est faire le choix d'un métier résolument tourné vers l'avenir : souveraineté alimentaire, lutte contre le changement climatique, transition écologique, alimentation saine et durable ...

... en somme, répondre aux enjeux fondamentaux de notre société de demain ...

Missions de l'enseignement agricole

L'enseignement agricole relève de la compétence du **Ministère de l'Agriculture et de l'Alimentation**. Il regroupe l'enseignement technique agricole (de la 4^{ème} au BTS) et l'enseignement supérieur agricole.

L'enseignement technique agricole met en oeuvre **5** missions :

- 1** – Assurer une formation générale, technologique et professionnelle initiale et continue.
- 2** – Contribuer à l'insertion scolaire, sociale et professionnelle des jeunes, comme à celle des adultes.
- 3** – Participer à l'animation et au développement des territoires.
- 4** – Contribuer aux activités de développement, d'expérimentation et d'innovation agricoles et agroalimentaires.
- 5** – Participer aux actions de coopération internationale, notamment en favorisant les échanges et l'accueil des élèves, d'apprentis, d'étudiants, de stagiaires et d'enseignants.



La loi du 13/10/2014 d'avenir pour l'agriculture, l'alimentation et la forêt a conforté les missions de **l'enseignement supérieur agricole public** de la manière suivante :

- 1** – Dispenser des formations et contribuer à l'éducation à l'environnement, en participant à la diffusion de l'information scientifique et technique,
- 2** – Promouvoir la diversité des recrutements et contribuer à l'insertion sociale et professionnelle des étudiants,
- 3** – Participer à la politique de développement scientifique, en conduisant des actions de recherche, d'innovation et d'ingénierie et en participant à la veille scientifique et technique,
- 4** – Concourir à la mise en oeuvre de la coopération scientifique, technique et pédagogique internationale et contribuer à la construction de l'espace européen de l'enseignement supérieur et de la recherche ainsi qu'à l'attractivité du territoire national,
- 5** – Assurer un appui à l'enseignement technique agricole, par la formation initiale et continue de ses personnels.

Panorama de l'enseignement agricole en Normandie

36 MFR
6 CNEAP
2 UNREP
1 IFCE
9 EPLEFPA
voir pages 10 & 11

55

**ETABLISSEMENTS
D'ENSEIGNEMENT
TECHNIQUE**



EXPLOITATIONS
AGRIQUES



ATELIERS
TECHNOLOGIQUES



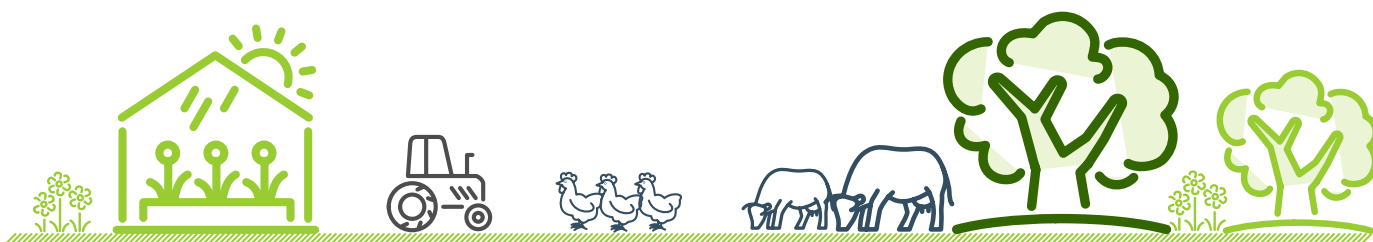
CENTRES
EQUESTRES



ENTREPRISES
PARTENAIRES

2

**ÉTABLISSEMENTS
(1 public et 1 privés sous contrat)
D'ENSEIGNEMENT
SUPERIEUR AGRICOLE
LONG**



9 280

ELEVES



48 % filles



52 % garçons



86,6%

de réussite
aux examens

3 286

APPRENTIS

7 800

STAGIAIRES

**TAUX D'INSERTION
PROFESSIONNELLE**

BAC PRO **82 %**

BTSA **89 %**

3 ans après l'obtention du diplôme

Tous diplômes confondus du CAP agricole au
BTSA (Juin 2020)

SOURCE : Système d'information des examens
de l'enseignement agricole

SOURCE : DGER, 2021

Les formations générales et technologiques



L'enseignement agricole propose des formations générales et technologiques depuis la classe de 4^{ème} jusqu'à la classe préparatoire aux concours des grandes écoles.

L'enseignement à distance

Une alternative complémentaire proposée aux élèves ou étudiants pour :

- Préparer un diplôme complet,
- Préparer uniquement les modules généraux ou professionnels d'un Bac pro, Bac techno ou BTSA,
- Préparer les épreuves manquantes suite à un échec à l'examen,
- Préparer une épreuve de langue,
- Reprendre les études,
- Obtenir un autre diplôme avec dispense des matières générales,
- Intégrer une formation en cours d'année scolaire,
- Trouver une solution postbac.

Nouveau :

Un accès post Bac dans les écoles nationales vétérinaires

Les élèves de classe terminale peuvent postuler via ParcoursSup dans les écoles nationales vétérinaires.

Ce concours post-baccalauréat est destiné aux élèves de la série générale inscrits pour la première fois en classe de terminale et ayant de bons résultats scolaires. Après une phase d'admissibilité sur dossier scolaire, l'admission se fait après épreuves et entretien.

Depuis 2021, 160 places sont ouvertes dans les ENV publiques.

Cursus vétérinaire privé sous contrat campus Unilasalle Rouen métropole

- 100 places ouvertes sur parcourssup, pour les bacheliers généraux et STAV.

De la 4^{ème} à la «Prépa»

- Les classes de 4^{ème} et 3^{ème} de l'enseignement agricole proposent un enseignement de sciences et techniques professionnelles pour une découverte des métiers.

- La classe de 2^{ème} générale et technologique comporte des enseignements optionnels généraux dont : Ecologie, Agronomie, Territoires et Développement Durable (EATDD), spécifique à l'enseignement agricole. Des enseignements optionnels technologiques spécifiques sont également proposés (hippologie-équitation, pratiques sociales et culturelles, pratiques professionnelles). L'accompagnement et le tutorat facilitent les choix d'orientation.

- Le Bac général

En classe de première, 3 spécialités sont proposées : Biologie-écologie, Mathématiques et Physique-Chimie ainsi que des enseignements optionnels (hippologie-équitation, pratiques sociales et culturelles ...) et une unité facultative (engagement citoyen).

En classe de terminale, des binômes d'enseignements de spécialité sont constitués de deux enseignements parmi les trois suivis en classe de première.

- Le Bac technologique Sciences et Technologies de l'Agronomie et du Vivant (STAV) permet

d'acquérir les bases nécessaires à la poursuite d'études supérieures en BTS ou BTSA. Les modules de spécialité proposés sont : gestion des ressources et de l'alimentation, territoires et sociétés, technologies (module décliné en cinq domaines technologiques : aménagement, production, agroéquipement, services, transformation). Des enseignements optionnels confortent le cursus.

- Les classes préparatoires aux concours d'entrée des grandes écoles agronomiques ou vétérinaires.

- **BCPST** : après un Bac général, préparation en 2 ans au concours A.

- **ATS Bio** : Titulaires d'un diplôme de BTS, BTSA ou DUT. Préparation en 1 an au concours C.

- **TB Bio** destinée aux bacheliers STAV. avec des résultats homogènes et montrant un intérêt pour l'ensemble des disciplines.

Les formations professionnelles

Se former à un métier : l'enseignement agricole propose des formations professionnelles après la classe de 3^{ème} ou après le Bac, en formation scolaire ou en apprentissage. Ces formations sont dispensées suivant des programmes et des référentiels nationaux et couvrent des domaines professionnels variés.

Le CAP agricole

Le certificat d'aptitude professionnel agricole (CAPa) est un diplôme de **niveau 3**, premier niveau de qualification professionnelle. Il se prépare en 2 ans, par la voie scolaire ou l'apprentissage, pour les élèves sortants de la classe de 3^{ème}. Il vise prioritairement l'insertion professionnelle et peut constituer une étape vers le baccalauréat professionnel ou la préparation d'autres diplômes.

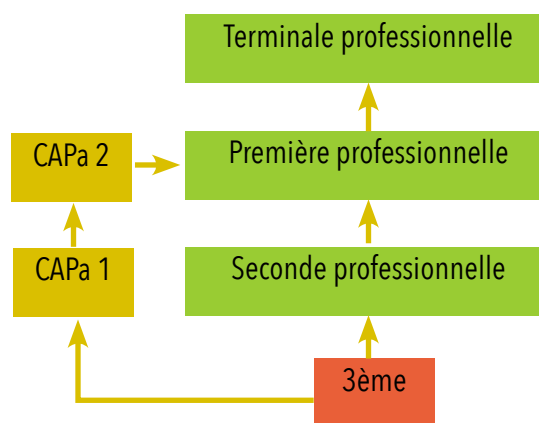
Le Bac professionnel

Le baccalauréat professionnel est un diplôme de **niveau 4** qui se prépare à l'issue de la classe de 3^{ème} en 3 ans : une classe de seconde professionnelle (qui peut être commune à plusieurs familles de métiers), puis les classes de première et terminale professionnelles. Les spécialités proposées couvrent tous les champs professionnels de la production, de l'aménagement, de la transformation, de la commercialisation et des services.

Le BTSA (Bac + 2)

Le brevet de technicien supérieur agricole (BTSA), diplôme de **niveau 5**, est un diplôme post-baccalauréat qui se prépare en deux ans dans un établissement agricole. Il permet d'exercer des fonctions de technicien supérieur au sein des nombreuses entreprises de production, de transformation, de commercialisation et d'aménagement des secteurs de l'agriculture, de l'élevage, de la pêche, de l'agroalimentaire, du paysage, de l'environnement; il prépare également à la responsabilité d'une exploitation ou d'une entreprise agricole ou para-agricole.

Parcours du CAPa et du Bac professionnel



A noter : Le Bac professionnel en apprentissage peut être mené en 3 ans en apprentissage ou dans le cadre d'un parcours mixte (différentes possibilités de montage sont possibles).

A savoir : Les établissements qui proposent les formations par la **voie scolaire** présentées dans ce document sont également susceptibles de les proposer par la voie de **l'apprentissage**.

Le statut de l'étudiant est ainsi identifiable

- scolaire
- ◆ apprenti

Niveaux de formation : un décret du 8 janvier 2019 relatif au cadre national des certifications professionnelles, fixe la nouvelle nomenclature des niveaux de formation en cohérence avec celle utilisée dans les Etats de l'Union Européenne : CAPa : niveau 3 – Bac : niveau 4 – Bac + 2 : niveau 5 – Bac + 3 : niveau 6 – Bac+5 : niveau 7



Les 4 types d'établissements de l'enseignement agricole

Les lycées privés du CNEAP

Le Conseil national de l'enseignement agricole privé est une fédération d'établissements d'enseignement agricole privé organisée en association loi de 1901.

En Normandie le CNEAP fédère 6 établissements agricoles privés catholiques sous contrat avec le Ministère de l'Agriculture et de l'Alimentation et accueille 1500 apprenants de la classe de quatrième au Bac +3.

De par leur appartenance à l'enseignement catholique, les établissements du réseau CNEAP Normandie s'attachent à faire grandir chaque apprenant en s'inspirant des valeurs de l'Évangile.

Au-delà de leurs missions de formation et d'insertion professionnelle, les établissements du CNEAP constituent de véritables centres de ressources pour les territoires, et un réseau d'employeurs.

Aux lycées, internats et centres de

formations s'ajoutent les exploitations agricoles, fermes pédagogiques, centres équestres, halles technologiques, crèches pédagogiques, accueil d'entreprises, cuisines centrales, structures d'accueil de groupes, agorathèques, espace de vente, intégrés aux établissements. Ce réseau constitue ainsi un acteur majeur de la vitalité des territoires.

<https://normandie.cneap.fr>

Les établissements de l'UNREP

L'Union Nationale Rurale d'Éducation et de Promotion est une fédération qui regroupe une centaine d'établissements, lycées agricoles privés, centres de formation continue ou centres d'apprentissage.

En Normandie deux établissements sont affiliés à l'UNREP : l'École des Courses Hippiques AFASEC de Graignes, et le centre de formation en élevage de Cannapeville.

<https://www.maformationagricole.com>



Les Maisons Familiales Rurales

sont des établissements associatifs présents partout en France, qui accueillent depuis leur création (1937), des jeunes en formation par alternance dès la classe de 4^{ème} ou de 3^{ème}.

Les MFR proposent des parcours de formation diversifiés, menant au CAPa, Bac Pro, BTS(A), licence dans de nombreux secteurs professionnels. Pour la plupart, les MFR sont contractualisées avec le Ministère de l'Agriculture.

En Normandie, 36 établissements MFR contribuent à la formation de plus de 8 500 personnes. Les formations proposées s'adressent aux jeunes (statut scolaire ou apprentissage), mais également aux adultes, pour lesquels plusieurs opportunités sont envisageables (contrats de professionnalisation, Formation Tout au Long de La Vie, etc...).

Les effectifs en croissance confirment l'intérêt des formations par alternance dans le cadre d'établissements associatifs à taille humaine.

Les formations s'appuient sur de nombreux stages.

Dans les formations initiales, ces périodes en milieu professionnel représentent 50 % du temps global de formation. Pour une grande part, les jeunes sont accueillis en internat.

<https://www.mfrnormandie.fr>

Les Établissements Publics Locaux d'Enseignement et de Formation Professionnelle Agricole (EPLEFPA).

regroupent un ou plusieurs des centres suivants : lycée agricole (LEGTA – Lycée d'Enseignement Général et Technologique Agricole et LPA – lycée Professionnel Agricole), CFA (Centre de Formation d'Apprentis), Centre de Formation Professionnelle et de Promotion Agricoles (CFPPA), exploitation agricole et atelier technologique. Les exploitations et ateliers sont des entreprises à vocation pédagogique qui assurent l'adaptation et la formation aux réalités pratiques, techniques et économiques, et qui contribuent à la démonstration, à l'expérimentation et à la diffusion des techniques nouvelles.

Cette structuration amène à gérer des budgets annuels de plusieurs millions et un nombre conséquent de personnels, en plus des agents rémunérés par l'Etat.

En Normandie, il y a 9 EPLEFPA implantés sur un ou plusieurs sites. Ces organismes de formation atypiques, de par leur structuration et leurs missions, disposent de nombreux atouts pour répondre aux enjeux actuels des territoires ruraux.

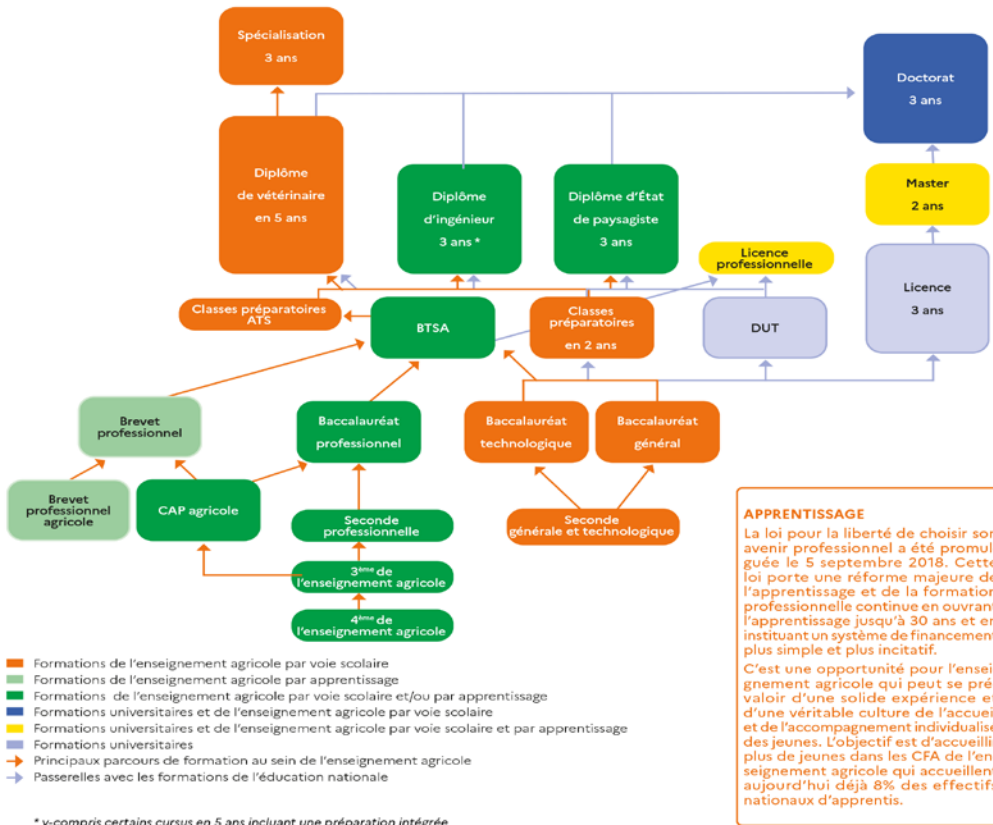
<https://eap-normandie.fr>

CARTE DES CENTRES DE FORMATION NORMANDS



SCHEMA DES CURSUS DE FORMATION POSSIBLES

DES FORMATIONS POUR TOUS, DE LA 4^{ème} AU DOCTORAT



Les enseignements généraux en établissement agricole

	4 ^e	3 ^{ème}	2de GT	Bac gé- néral
CALVADOS (14)				
LEGTA Le Robillard			X	X
Institut Lemonnier	X	X		
Campus Agricole de VIRE	X	X		
MFR LES MOUTIERS EN CINGLAIS	X	X		
MFR BLANGY LE CHATEAU	X	X		
MFR ST DESIR	X	X		
MFR BALLEROY SUR DROME	X	X		
MFR VIRE	X	X		
EURE (27)				
LAP Tourville - PONT AUDEMER	X	X	X	
LPA Gilbert Martin - LE NEUBOURG		X	X	
LEGTA Chambray			X	X
MFR BERNAY	X	X		
MFR ROUTOT	X	X		
MANCHE (50)				
Institut agricole Abbaye de Montebourg – MONTEBOURG	X	X		
LEGTA St Lô Thère			X	
LEGTPA Saint Hilaire du Harcouët			X	
LEGTA COUTANCES	X	X	X	
MFR LA HAYE DU PUY	X	X		
MFR PERCY	X	X		
MFR COUTANCES	X	X		
MFR VAINS	X	X		
MFR ST SAUVEUR VILLAGES	X	X		
MFR LA HAGUE	X	X		
MFR VALOGNES	X	X		
MFR MORTAIN BOCAGE	X	X		
MFR CONDE SUR VIRE	X	X		
Centre AFASEC GRAIGNES	X	X		

	4 ^e	3 ^e	2de GT	Bac gé- néral
ORNE (61)				
LAP de Giel Courteilles - GIEL COURTEILLES	X	X		
LEPRP - NONANT LE PIN	X	X		
LEGTPA SEES		X	X	X
MFR Mortagne Services - MORTAGNE AU PERCHE	X	X		
MFR de Mortagne Canin - MORTAGNE AU PERCHE	X	X		
MFR CERISY BELLE ETOILE	X	X		
MFR TRUN	X	X		
MFR ALENCON	X	X		
MFR POINTEL	X	X		
MFR VIMOUTIERS		X		
MFR HALEINE RIVES D ANDAINE	X	X		
SEINE-MARITIME (76)				
Lycée Saint Joseph - MESNIERES EN BRAY	X	X	X	
LEGTA Yvetot			X	X
LPA Pays de Bray – site Brémontier Merval			X	
LPA Pays de Bray – site Neufchâtel		X		
LPA Envermeu – ENVERMEU	X	X		
MFR ST VALERY EN CAUX	X	X		
MFR FORGES LES EAUX	X	X		
MFR BUCHY	X	X		
MFR CRIQUETOT L'ESNEVAL	X	X		
MFR La Cerlangue - ST ROMAIN DE COLBOSC	X	X		





Les filières de formation normandes en établissement agricole

Vous avez entre 13 et 16 ans. et vous êtes en 5^{ème}, 4^{ème}, 3^{ème} ou déjà en lycée...

Vous voulez vous sentir à l'aise dans votre vie, et surtout avoir un métier qui vous plaise.

Pour accéder à tout cela, vous savez que les études et l'école, ça compte !

Vous avez une petite idée de ce que vous voulez faire plus tard. Il vous reste à trouver la formation qui vous convient.

Vous trouverez dans ce guide l'ensemble des formations que propose l'enseignement agricole en Normandie.

Et surtout, quand vous aurez trouvé l'adresse de l'établissement qui vous intéresse, contactez son responsable, il vous écoutera et **vous aidera à réaliser votre projet.**

Vous pourrez aussi participer aux **portes ouvertes** des établissements pour visiter les installations et échanger avec les enseignants.



Production agricole, forestière, aquacole, et des produits de la mer

p. 16



Aménagement, gestion et protection de l'espace rural, de la forêt, de l'eau, des milieux naturels et des paysages

p. 25



Équipement et Maintenance

p. 28



Transformation, industries agroalimentaires et alimentation

p. 31



Conseil, vente et commerce

p. 34



Service aux personnes et animation dans les territoires

p. 36



Ne sont présentés ici que les établissements de l'enseignement agricole.

Certaines formations peuvent être proposées dans les établissements de l'Éducation Nationale. retrouvez l'ensemble des lieux de formation sur normandie.cleor.org
Données extraites des bases de l'onisep en février 2022

Production agricole, forestière, aquacole et des produits de la mer

Légende

Statut de l'étudiant

■ scolaire

◆ apprenti



Les métiers de la production végétale recouvrent la culture des céréales, le maraîchage, l'arboriculture fruitière, les pépinières, la floriculture, ...

La Normandie est terre d'excellence en matière d'élevage de chevaux.

Rêver d'élevage, c'est aimer les animaux, la nature, le plein air. Mais la réalité est rude, le travail est exigeant, et les horaires conséquents.

CAP Agricole

CAP agricole Lad – cavalier d'entraînement

privé sous contrat

50 Graignes–Mesnil–Angot

Ecole des courses hippiques AFASEC – Campus de Graignes ■◆

61 Vimoutiers

Maison familiale rurale de Vimoutiers ■◆

CAP agricole Maréchal–ferrant public

50 Saint–Hilaire–du–Harcouët

Lycée agricole de la baie du Mont Saint–Michel ◆

CAP agricole Métiers de l'agriculture production animale public

14 Vire Normandie

Campus agricole de Vire ◆

50 Coutances

CFA agricole Campus Métier Nature de Coutances ◆

61 Sées

CFA agricole de Sées ◆

76 Auzebosc

CFA de Seine–Maritime – NaturaPOLE Site d'Yvetot ◆

76 Brémontier–Merval

Lycée professionnel agricole du Pays de Bray ■

privé sous contrat

14 Balleroy–sur–Drôme

Maison familiale rurale de Balleroy–sur–Drôme ■◆

14 Blangy–le–Château

Maison familiale rurale de Blangy–le–Château ■◆

50 Mortain–Bocage

Maison familiale rurale de Mortain–Bocage ■◆

61 Alençon

Maison familiale rurale d'Alençon ■◆

76 La Cerlangue

Maison familiale rurale d'éducation et d'orientation ■◆

CAP agricole Métiers de l'agriculture production végétale : arboriculture, horticulture public

27 Evreux

CFA Horticole et paysager d'Evreux – Horti–Pôle ◆

50 Coutances

CFA agricole Campus Métier Nature de Coutances ◆

76 Offranville

Lycée professionnel Jean Rostand ■

76 Terres–de–Caux

CFA de Seine–Maritime de Fauville–en–Caux – NaturaPOLE ◆

privé sous contrat

14 Caen

Lycée agricole institut Lemonnier ■

50 Coutances

Maison familiale rurale de Coutances ■

CAP agricole Métiers de l'agriculture production végétale : grandes cultures public

14 Saint–Pierre–en–Auge

CFA Le Robillard ◆

27 Le Neubourg

CFA agricole de l'Eure ◆

61 Sées

CFA agricole de Sées ◆

privé sous contrat

50 Condé–sur–Vire

Maison familiale rurale de Condé–sur–Vire ■◆



CAP agricole Palefrenier soigneur public

61 Sées
CFA agricole de Sées ◆

76 Auzebosc
CFA de Seine-Maritime –
NaturaPOLE Site d'Yvetot ◆

privé sous contrat

61 Vimoutiers
Maison familiale rurale de
Vimoutiers ■◆

CAP

CAP Maritime public

50 Cherbourg-en-Cotentin
Lycée professionnel
maritime et aquacole
Daniel Rigolet ■

76 Fécamp
Lycée maritime Anita Conti ■

CAP Sellier harnacheur public

61 Le Pin-au-Haras
CFA interrégional du
cheval et de l'équitation
(CAP en 1 an) ◆

Formation d'école spécialisée niveau CAP

TP Animateur équitation public

76 Auzebosc
CFA de Seine-Maritime –
NaturaPOLE Site d'Yvetot ◆

2de Professionnelle

2de pro productions public

14 Saint-Pierre-en-Auge
Lycée agricole Le Robillard ■

14 Saint-Pierre-en-Auge
CFA Le Robillard ◆

14 Vire Normandie
Campus agricole de Vire ■

27 Le Neubourg
Lycée professionnel
agricole Gilbert Martin ■

50 Coutances
Lycée agricole Campus
Métiers Nature de
Coutances ■◆

50 Pont-Hébert
Lycée agricole
agroalimentaire et
laboratoire Saint-Lô Thère ■

50 Saint-Hilaire-du-Harcouët
Lycée agricole de la baie
du Mont Saint-Michel ■

61 Sées
CFA agricole de Sées ◆
Lycée agricole public de
Sées ■

76 Brémontier-Merval
Lycée professionnel
agricole du Pays de Bray ■

76 Yvetot
Lycée agricole et
agroalimentaire ■

privé sous contrat

14 Balleroy-sur-Drôme
Maison familiale rurale de
Balleroy-sur-Drôme ■◆

14 Blangy-le-Château
Maison familiale rurale de
Blangy-le-Château ■◆

14 Caen
Lycée agricole institut
Lemonnier ■

14 Maltot
Maison familiale rurale de
Maltot ■◆

27 Tourville-sur-Pont-Audemer
Lycée agricole privé ■

50 Condé-sur-Vire
Maison familiale rurale de
Condé-sur-Vire ■

50 Coutances
Maison familiale rurale de
Coutances ■

50 Graignes-Mesnil-Angot
Ecole des courses
hippiques AFASEC –
Campus de Graignes ■

50 La Haye
Maison familiale rurale de
la Haye-du-Puits ■◆

50 Montebourg
Lycée professionnel
agricole de l'Abbaye ■

50 Mortain-Bocage
Maison familiale rurale de
Mortain-Bocage ■◆

50 Vains
Maison familiale rurale de
Vains-Saint-Senier ■◆

61 Giel-Courteilles
Lycée professionnel
agricole Giel Don Bosco ■

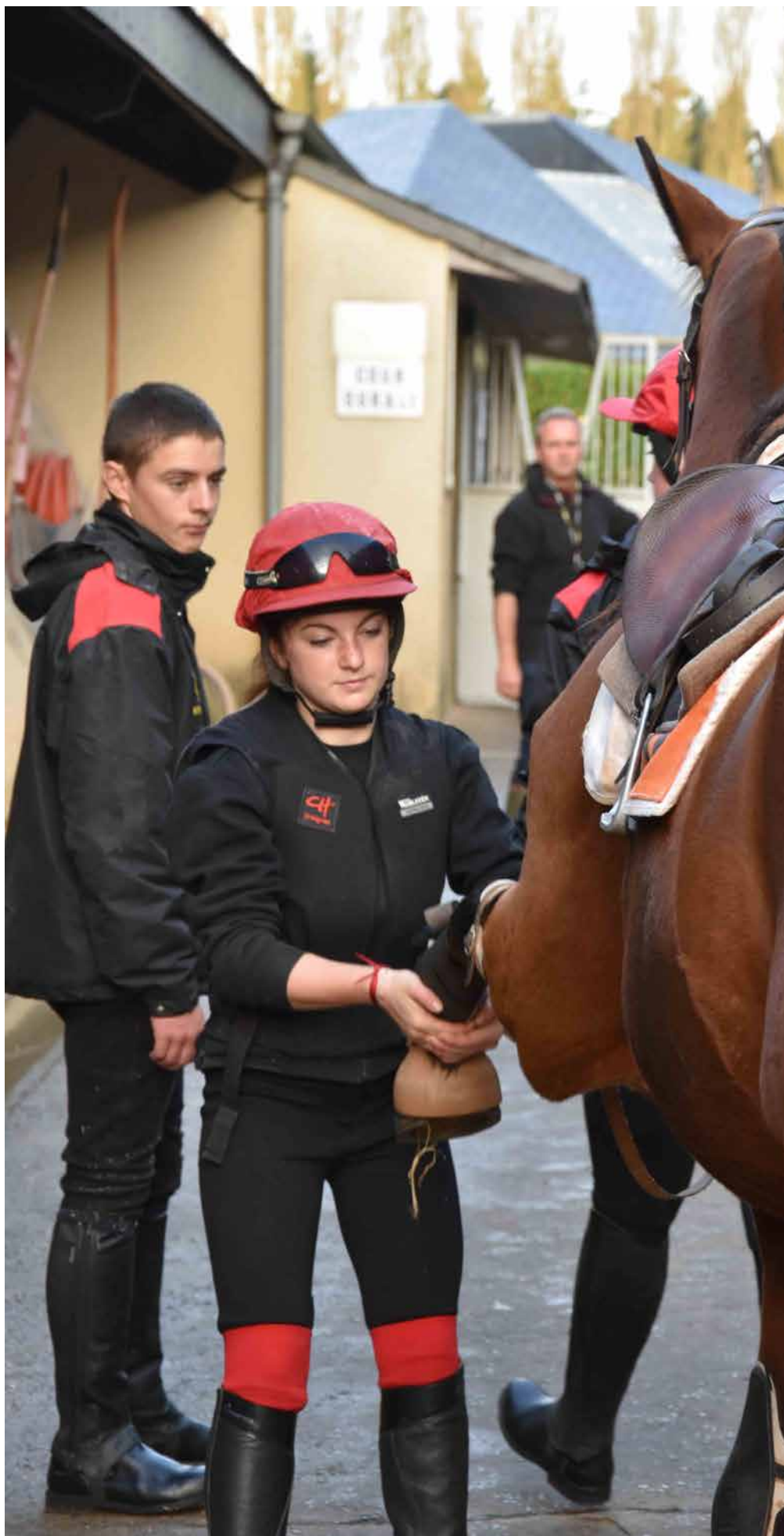
61 Mortagne-au-Perche
Maison familiale rurale
de Mortagne-au-Perche
(canins et animalerie) ■

61 Rives d'Andaine
Maison familiale rurale
d'Haleine ■

61 Vimoutiers
Maison familiale rurale de
Vimoutiers ■

76 Buchy
Maison familiale
rurale d'éducation et
d'orientation ■

76 La Cerlangue
Maison familiale
rurale d'éducation et
d'orientation ■◆



76 Mesnières-en-Bray
Lycée privé horticole et forestier Saint-Joseph ■

76 Neufchâtel-en-Bray
Maison familiale rurale d'éducation et d'orientation ■

Brevet professionnel agricole

BPA Travaux de la production animale public

14 Vire Normandie
Campus agricole de Vire ◆

privé

27 Canappeville
CFA Elevage ◆

Formation d'école spécialisée post CAP

Toiletteur canin privé sous contrat

61 Mortagne-au-Perche
Maison familiale rurale de Mortagne-au-Perche (canins et animalerie) ◆

Certificat de spécialisation post CAP

CS Utilisation et conduite d'attelages de chevaux public

61 Le Pin-au-Haras
CFA agricole de Sées ◆

CFA interrégional du cheval et de l'équitation ◆

BAC pro

bac pro Conduite de productions horticoles (arbres, arbustes, fruits, fleurs, légumes)

public

50 Coutances

Lycée agricole Campus Métiers Nature de Coutances ■

76 Terres-de-Caux

CFA de Seine-Maritime de Fauville-en-Caux – NaturaPOLE ◆

privé sous contrat

14 Caen

Lycée agricole institut Lemonnier ■

76 Mesnières-en-Bray

Lycée privé horticole et forestier Saint-Joseph ■

bac pro Conduite et gestion d'une entreprise du secteur canin et félin

privé sous contrat

61 Mortagne-au-Perche

Maison familiale rurale de Mortagne-au-Perche (canins et animalerie) ■◆

76 Neufchâtel-en-Bray

Maison familiale rurale d'éducation et d'orientation ■◆

bac pro Conduite et gestion de l'entreprise agricole grandes cultures

public

14 Saint-Pierre-en-Auge

Lycée agricole Le Robillard ■

27 Le Neubourg

CFA agricole de l'Eure ◆

27 Le Neubourg

Lycée professionnel agricole Gilbert Martin ■

privé sous contrat

14 Maltot

Maison familiale rurale de Maltot ■◆

bac pro Conduite et gestion de l'entreprise agricole poly-culture élevage

public

14 Saint-Pierre-en-Auge

Lycée agricole Le Robillard ■

14 Saint-Pierre-en-Auge

CFA Le Robillard ◆

14 Vire Normandie

Campus agricole de Vire ■◆

27 Le Neubourg

Lycée professionnel agricole Gilbert Martin ■

50 Coutances

Lycée agricole Campus Métiers Nature de Coutances ■

CFA agricole Campus

Métier Nature de Coutances ◆

50 Pont-Hébert

CFA et Lycée agricole agroalimentaire et laboratoire Saint-Lô Thère ■◆

50 Saint-Hilaire-du-Harcouët

Lycée agricole de la baie du Mont Saint-Michel ■

61 Sées

Lycée agricole public de Sées ■

61 Sées

CFA agricole de Sées ◆

76 Auzebosc

CFA de Seine-Maritime – NaturaPOLE Site d'Yvetot ◆

76 Brémontier-Merval

Lycée professionnel agricole du Pays de Bray ■

76 Yvetot

Lycée agricole et agroalimentaire ■

privé sous contrat

14 Balleroy-sur-Drôme

Maison familiale rurale de Balleroy-sur-Drôme ■◆

14 Blangy-le-Château

Maison familiale rurale de Blangy-le-Château ■◆

14 Maltot

Maison familiale rurale de Maltot ■◆

27 Tourville-sur-Pont-Audemer

Lycée agricole privé ■

50 Granville

Maison familiale rurale de Granville ■◆

50 La Haye

Maison familiale rurale de la Haye-du-Puits ■◆

50 Montebourg

Lycée professionnel agricole de l'Abbaye ■◆

50 Mortain-Bocage

Maison familiale rurale de Mortain-Bocage ■◆

50 Vains

Maison familiale rurale de Vains-Saint-Senier ■◆

61 Giel-Courteilles

Lycée professionnel agricole Giel Don Bosco ■

61 La Ferté-Macé

Maison familiale rurale de La Ferté-Macé ■◆

61 Rives d'Andaine

Maison familiale rurale d'Haleine ■

61 Vimoutiers

Maison familiale rurale de Vimoutiers ■◆



76 Buchy
Maison familiale
rurale d'éducation et
d'orientation ■

76 La Cerlangue
Maison familiale
rurale d'éducation et
d'orientation ■◆

76 Tôtes
Maison familiale et rurale
de Tôtes ■◆

**bac pro Conduite
et gestion de
l'entreprise hippique**
public

**50 Saint-Hilaire-du-
Harcouët**
Lycée agricole de la baie
du Mont Saint-Michel ■

61 Sées
CFA agricole de Sées ◆

76 Auzebosc
CFA de Seine-Maritime –
NaturaPOLE Site d'Yvetot ◆

privé sous contrat

**50 Graignes-Mesnil-
Angot**
Ecole des courses
hippiques AFASEC –
Campus de Graignes ■◆

61 Vimoutiers
Maison familiale rurale de
Vimoutiers ■◆

**bac pro Conduite
et gestion des
entreprises
maritimes – pêche**
public

**50 Cherbourg-en-
Cotentin**
Lycée professionnel
maritime et aquacole
Daniel Rigolet ■

76 Fécamp
Lycée maritime
Anita Conti ■



**bac pro Cultures
marines**
public

**50 Cherbourg-en-
Cotentin**
Lycée professionnel
maritime et aquacole
Daniel Rigolet ■◆

**bac pro Polyvalent
navigant pont/
machine**
public

76 Fécamp
Lycée maritime
Anita Conti ■

**bac pro Productions
aquacoles**
privé sous contrat

50 La Haye
Maison familiale rurale de
la Haye-du-Puits ■◆

**bac pro Technicien
constructeur bois**
public

14 Honfleur
Section d'enseignement
professionnel du lycée
polyvalent Albert Sorel ■

27 Evreux
Lycée professionnel du
bâtiment Augustin Hébert ■

**50 Cherbourg-en-
Cotentin**
Lycée professionnel
Edmond Doucet ■

61 La Ferté-Macé
Section d'enseignement
professionnel du lycée des
Andaines ■◆

76 Envermeu
Lycée des métiers du bois
et de l'éco-construction ■

privé
76 Montivilliers
Bâtiment CFA Le Havre ◆

**bac pro Technicien de
scierie**
public

76 Envermeu
Lycée des métiers du bois
et de l'éco-construction ■

**Brevet
professionnel**

**BP Responsable
d'entreprise agricole**
public

50 Coutances
CFA agricole Campus
Métier Nature de
Coutances ◆

76 Auzebosc
CFA de Seine-Maritime –
NaturaPOLE Site d'Yvetot ◆

privé sous contrat

14 Maltot
Maison familiale rurale de
Maltot ■

privé
27 Canappeville
CFA Elevage ◆



BP responsable de productions légumières, fruitières, florales et de pépinières

public

27 Evreux

CFA Horticole et paysager d'Evreux – Horti-Pôle ◆

CFA agricole Campus Métier Nature de Coutances ◆

privé sous contrat

76 Rouen

Maison Familiale Rurale des Deux Rivières ■

Brevet technique des métiers

BTM Maréchal ferrant
public

50 Saint-Hilaire-du-Harcouët

Lycée agricole de la baie du Mont Saint-Michel ◆

BPJEPS

BP JEPS spécialité éducateur sportif mention activités équestres option approfondissement technique

public

61 Sées

CFA agricole de Sées ◆

76 Auzebosc

CFA de Seine-Maritime – NaturaPOLE Site d'Yvetot ◆

privé sous contrat

76 Longueville-sur-Scie

Association Formation Equitation Réinsertion (Centre Equestre de la SCIE) ■◆

BP JEPS spécialité éducateur sportif mention activités équestres option initiation poney, cheval
public

61 Sées

CFA agricole de Sées ◆

76 Auzebosc

CFA de Seine-Maritime – NaturaPOLE Site d'Yvetot ◆

privé sous contrat

76 Longueville-sur-Scie

Association Formation Equitation Réinsertion (Centre Equestre de la SCIE) ■◆

BP JEPS spécialité éducateur sportif mention activités équestres option équitation d'extérieur
privé sous contrat

76 Longueville-sur-Scie

Association Formation Equitation Réinsertion (Centre Equestre de la SCIE) ■◆

Formation niveau Bac

Technicien agricole (titre RNCP)

privé sous contrat

61 La Ferté-Macé

Maison familiale rurale de La Ferté-Macé ◆

76 Saint-Georges-sur-Fontaine

Maison familiale rurale Coqueréaumont ◆

BAC STAV

bac techno STAV sciences et technologies de l'agronomie et du vivant : production
public

14 Saint-Pierre-en-Auge

Lycée agricole Le Robillard ■

27 Le Neubourg

Lycée professionnel agricole Gilbert Martin ■

27 Mesnil-sur-Iton

Lycée agricole Edouard de Chambray ■

50 Coutances

Lycée agricole Campus Métiers Nature de Coutances ■

50 Pont-Hébert

Lycée agricole agroalimentaire et laboratoire Saint-Lô Thère ■

50 Saint-Hilaire-du-Harcouët

Lycée agricole de la baie du Mont Saint-Michel ■

61 Sées

Lycée agricole public de Sées ■

76 Brémontier-Merval

Lycée professionnel agricole du Pays de Bray ■

76 Yvetot

Lycée agricole et agroalimentaire ■

privé sous contrat

27 Tourville-sur-Pont-Audemer

Lycée agricole privé ■

Certificat de spécialisation niveau bac+1

CS Agent de collecte et d'approvisionnement

14 Saint-Pierre-en-Auge

CFA Le Robillard ◆

CS production cidricole

14 Saint-Pierre-en-Auge

CFA Le Robillard ◆

CS Conduite d'un élevage bovin lait

public

50 Coutances

CFA agricole Campus Métier Nature de Coutances ◆

privé

27 Canappeville

CFA Elevage ◆

CS Conduite d'un élevage bovin viande

public

14 Vire Normandie

Campus agricole de Vire ◆

50 Coutances

CFA agricole Campus Métier Nature de Coutances ◆

CS Conduite d'un élevage porcin
privé

27 Canappeville

CFA Elevage ◆

CS Conduite de productions maraîchères public

27 Evreux

CFA Horticole et paysager d'Evreux – Horti-Pôle ◆



76 Terres-de-Caux
CFA de Seine-Maritime de Fauville-en-Caux – NaturaPOLE ◆

CS Production, transformation et commercialisation des produits fermiers public

50 Pont-Hébert

CFA Saint-Lô Thère ◆

CS Responsable d'une unité de méthanisation agricole public

14 Vire Normandie

Campus agricole de Vire ◆

CS Éducation et travail des jeunes équipés

privé sous contrat

14 Balleroy-sur-Drôme

Maison familiale rurale de Balleroy-sur-Drôme ◆

BTSA

BTSA Agronomie : productions végétales

public

14 Saint-Pierre-en-Auge

Lycée agricole

Le Robillard ■

14 Saint-Pierre-en-Auge

CFA Le Robillard ◆

27 Mesnil-sur-Iton

Lycée agricole Edouard de Chambray ■

privé sous contrat

76 Saint-Georges-sur-Fontaine

Maison familiale rurale Coqueréaumont ◆

BTSA Analyse, conduite et stratégie de l'entreprise agricole

public

27 Mesnil-sur-Iton

Lycée agricole Edouard de Chambray ■

27 Mesnil-sur-Iton

CFA agricole de l'Eure ◆

50 Coutances

Lycée agricole Campus Métiers Nature de Coutances ■

50 Pont-Hébert

CFA Saint-Lô Thère ◆

50 Saint-Hilaire-du-Harcouët

Lycée agricole de la baie du Mont Saint-Michel ■

61 Sées

Lycée agricole public de Sées ■

61 Sées

CFA agricole de Sées ◆

76 Auzebosc

CFA de Seine-Maritime – NaturaPOLE Site d'Yvetot ◆

76 Yvetot

Lycée agricole et agroalimentaire ■

privé sous contrat

14 Maltot

Maison familiale rurale de Maltot ◆

27 Tourville-sur-Pont-Audemer

Lycée agricole privé ◆

50 Granville

Maison familiale rurale de Granville ■ ◆

61 Giel-Courteilles

Lycée professionnel agricole Giel Don Bosco ◆

61 La Ferté-Macé

Maison familiale rurale de La Ferté-Macé ■ ◆

76 Saint-Georges-sur-Fontaine

Maison familiale rurale Coqueréaumont ◆

BTSA Production horticole public

50 Coutances

Lycée agricole Campus Métiers Nature de Coutances ■

CFA agricole Campus

Métier Nature de Coutances ◆

76 Mont-Saint-Aignan

CFA de Seine-Maritime – NaturaPOLE ◆

BTSA Productions animales public

14 Saint-Pierre-en-Auge

Lycée agricole Le Robillard ■

27 Mesnil-sur-Iton

CFA agricole de l'Eure ◆

50 Pont-Hébert

CFA et Lycée agricole agroalimentaire et laboratoire Saint-Lô Thère ■ ◆

61 Sées

CFA agricole de Sées ◆

76 Auzebosc

CFA de Seine-Maritime – NaturaPOLE Site d'Yvetot ◆

privé

27 Canappeville

CFA Elevage ◆

BTS

BTS systèmes constructifs bois et habitat

76 Envermeu

Lycée des métiers du bois et de l'éco-construction ◆

Diplôme d'Etat de la jeunesse, de l'éducation populaire et du sport

DEJEPS perfectionnement sportif mention sports équestres

public

61 Le Pin-au-Haras

CFA interrégional du cheval et de l'équitation ◆

Certificat de spécialisation niveau Bac+3

CS Technicien conseil en comptabilité et gestion agricoles

privé sous contrat

61 La Ferté-Macé

Maison familiale rurale de La Ferté-Macé ◆

Licence pro mention management et gestion des organisations parcours métiers du management et de la gestion dans la filière équine

61 Sées

Lycée agricole public de Sées (en partenariat avec l'université de Caen) ◆

Licence professionnelle

Licence pro conseiller en élevage spécialisation Bien-être animal

public

14 Saint-Pierre-en-Auge

CFA Le Robillard

(en partenariat avec le CNAM) ◆

Licence pro mention productions animales public

50 Pont-Hébert

CFA Saint-Lô Thère (en partenariat avec le CNAM) ◆

Licence mention agronomie parcours agriculture, développement durable et environnement

privé sous contrat

76 Saint-Georges-sur-Fontaine

Maison familiale

rurale Coqueréaumont

(en partenariat avec l'université de rouen) ◆

Licence pro mention productions végétales parcours expérimentation, expérimentateur du végétal

public

76 Mont-Saint-Aignan

CFA de Seine-Maritime

- NaturaPOLE (en

partenariat avec

l'université du Havre) ◆





Aménagement, développement, gestion et protection de l'espace rural, de la forêt, de l'eau, des milieux naturels et du paysage

Légende

Statut de l'étudiant

- scolaire
- ◆ apprenti



Nous sommes tous concernés par l'environnement.

Son aménagement est confié à une variété de professionnels de différents secteurs

On trouve : l'urbanisme, le paysagisme, les travaux publics, la topographie, l'agriculture et la forêt ...

CAP Agricole

CAP agricole Jardinier paysagiste public

27 Evreux
CFA Horticole et paysager d'Evreux - Horti-Pôle ◆

50 Coutances
CFA agricole Campus Métier Nature de Coutances ◆

50 Saint-Lô
Établissement régional d'enseignement adapté Robert Doisneau ■

76 Offranville
Lycée professionnel Jean Rostand ■

76 Terres-de-Caux
CFA de Seine-Maritime de Fauville-en-Caux - NaturaPOLE ◆

privé sous contrat
14 Blangy-le-Château
Maison familiale rurale de Blangy-le-Château ■◆

14 Caen
Lycée agricole institut Lemonnier ■

50 Coutances
Maison familiale rurale de Coutances ■◆

61 Cerisy-Belle-Etoile
Maison familiale rurale de Cerisy-Belle-Etoile ■◆

76 La Cerlangue
Maison familiale rurale d'éducation et d'orientation ◆

76 Rouen
Maison Familiale Rurale des Deux Rivières ◆

CAP agricole Travaux forestiers public

76 Envermeu
Lycée des métiers du bois et de l'éco-construction ◆

privé sous contrat

61 Pointel
Maison familiale rurale de Pointel ■◆

76 Mesnières-en-Bray
Lycée privé horticole et forestier Saint-Joseph ■

2de Professionnelle

2de pro nature - jardin - paysage - forêt

public
14 Vire Normandie
Campus agricole de Vire ■

27 Evreux
Lycée Horti-Pôle ■

50 Coutances
Lycée agricole Campus Métiers Nature de Coutances ■

CFA agricole Campus Métier Nature de Coutances ◆

76 Envermeu
Lycée des métiers du bois et de l'éco-construction ■

privé sous contrat

14 Blangy-le-Château
Maison familiale rurale de Blangy-le-Château ■◆

14 Caen
Lycée agricole Lemonnier ■

50 Coutances
Maison familiale rurale de Coutances ■

61 Cerisy-Belle-Etoile
Maison familiale rurale de Cerisy-Belle-Etoile ■◆

61 Pointel
Maison familiale rurale de Pointel ■

76 Mesnières-en-Bray
Lycée privé horticole et forestier Saint-Joseph ■

Brevet professionnel agricole

BPA Travaux forestiers option conduite des machines forestières privé sous contrat

61 Pointel
Maison familiale rurale de Pointel ◆

BPA Travaux forestiers option travaux de bûcheronnage

privé sous contrat

61 Pointel

Maison familiale rurale de Pointel ◆

BPA Travaux forestiers option travaux de sylviculture

privé sous contrat

61 Pointel

Maison familiale rurale de Pointel ◆

BAC pro

bac pro Aménagements paysagers

public

14 Vire Normandie

Campus agricole de Vire ■

27 Evreux

CFA Horticole et paysager d'Evreux – Horti-Pôle ◆

27 Evreux

Lycée Horti-Pôle ■

50 Coutances

Lycée agricole Campus Métiers Nature de Coutances ■

CFA agricole Campus Métier Nature de Coutances ◆

76 Offranville

Lycée professionnel Jean Rostand ■

76 Terres-de-Caux

CFA de Seine-Maritime de Fauville-en-Caux – NaturaPOLE ◆

privé sous contrat

14 Blangy-Le-Château

Maison familiale rurale de Blangy-le-Château ■◆

14 Caen

Lycée agricole institut Lemonnier ■

50 Coutances

Maison familiale rurale de Coutances ■◆

61 Cerisy-Belle-Etoile

Maison familiale rurale de Cerisy-Belle-Etoile ■◆

bac pro Forêt

public

76 Envermeu

Lycée des métiers du bois et de l'éco-construction ■

privé sous contrat

61 Pointel

Maison familiale rurale de Pointel ■◆

76 Mesnières-en-Bray

Lycée privé horticole et forestier Saint-Joseph ■

bac pro Gestion des milieux naturels et de la faune

public

14 Vire Normandie

Lycée agricole de Vire ■

27 Evreux

Lycée Horti-Pôle ■

Brevet professionnel

BP Aménagements paysagers

public

27 Evreux

CFA Horticole et paysager d'Evreux – Horti-Pôle ◆

50 Coutances

CFA agricole Campus Métier Nature de Coutances ◆

76 Terres-de-Caux

CFA de Seine-Maritime de Fauville-en-Caux – NaturaPOLE ◆

BP Responsable de chantiers forestiers

privé sous contrat

76 Mesnières-en-Bray

Lycée privé horticole et forestier Saint-Joseph ◆

BPJEPS

BP JEPS spécialité animateur mention éducation à l'environnement vers le développement durable

public

61 Sées

CFA agricole de Sées ◆

Formation niveau Bac

Technicien jardins espaces verts (titre RNCP)

privé sous contrat

76 Rouen

Maison Familiale Rurale des Deux Rivières ◆

61 Cerisy-Belle-Etoile

Maison familiale rurale de Cerisy-Belle-Etoile ◆

61 La Ferté-Macé

Maison familiale rurale de La Ferté-Macé ◆



BAC STAV

bac techno

STAV sciences et technologies de l'agronomie et du vivant : aménagement

public

27 Le Neubourg

Lycée professionnel agricole Gilbert Martin ■

50 Coutances

Lycée agricole Campus Métiers Nature de Coutances ■

61 Sées

Lycée agricole public de Sées ■

76 Mesnières-en-Bray

Lycée privé horticole et forestier Saint-Joseph ■

76 Yvetot

Lycée agricole et agroalimentaire ■

Certificat de spécialisation niveau bac+1

CS Arboriste élagueur

public

27 Evreux

CFA Horticole et paysager d'Evreux - Horti-Pôle ◆

76 Terres-de-Caux

CFA de Seine-Maritime de Fauville-en-Caux - NaturaPOLE ◆

privé sous contrat

61 Pointel

Maison familiale rurale de Pointel ◆

CS Technicien cynégétique

public

14 Vire Normandie

Campus agricole de Vire ◆

CS constructions paysagères

public

27 Evreux

CFA Horticole et paysager d'Evreux - Horti-Pôle ◆

50 Coutances

CFA agricole Campus Métier Nature de Coutances ◆

privé sous contrat

61 Cerisy-Belle-Etoile

Maison familiale rurale de Cerisy-Belle-Etoile ◆

BTSA

BTSA Aménagements paysagers

public

14 Vire Normandie

Campus agricole de Vire ◆

27 Evreux

Lycée Horti-Pôle ■

50 Coutances

Lycée agricole Campus Métiers Nature de Coutances ■

76 Mont-Saint-Aignan

CFA de Seine-Maritime - NaturaPOLE ◆

privé sous contrat

14 Caen

Lycée agricole institut Lemonnier ◆

BTSA Gestion et maîtrise de l'eau

public

14 Saint-Pierre-en-Auge

Lycée agricole

Le Robillard ■

27 Mesnils-sur-Iton

CFA agricole de l'Eure ◆

27 Mesnils-sur-Iton

Lycée agricole Edouard de Chambray ■

BTSA Gestion et protection de la nature

public

61 Sées

Lycée agricole public de Sées ■

privé sous contrat

76 Saint-Georges-sur-Fontaine

Maison familiale rurale Coqueréaumont ◆

BTSA Gestion forestière

privé sous contrat

76 Mesnières-en-Bray

Lycée privé horticole et forestier Saint-Joseph ■ ◆

Licence professionnelle

Licence pro aménagement et gestion des ressources en eau

public

14 Saint-Pierre-en-Auge

CFA Le Robillard (en partenariat avec le CNAM) ◆

licence pro mention aménagement paysager : conception, gestion, entretien parcours conception et gestion éco-responsable

public

27 Evreux

CFA Horticole et paysager d'Evreux - Horti-Pôle

(en partenariat avec l'université de Rouen) ◆

Licence pro métiers de la protection et de la gestion de l'environnement parcours environnement, Agriculture, paysage et Territoires Ruraux

14 Saint-Pierre-en-Auge

Lycée agricole Le Robillard (en partenariat avec l'université de Caen) ■

61 Sées

Lycée agricole public de Sées (en partenariat avec l'université de Caen) ■

licence pro mention métiers des ressources naturelles et de la forêt parcours conseiller forestier

privé sous contrat

76 Mesnières-en-Bray

Lycée privé horticole et forestier Saint-Joseph (en partenariat avec le CNAM) ◆

licence pro mention métiers de la protection et de la gestion de l'environnement parcours zones humides et mares

privé sous contrat

76 Saint-Georges-sur-Fontaine

Maison familiale rurale Coqueréaumont (en partenariat avec l'université de Picardie) ◆

Équipement et maintenance

Légende

Statut de l'étudiant

- scolaire
- ◆ apprenti



Les travaux agricoles utilisent des engins et des machines très spécialisés pour la culture, l'élevage, la transformation des produits, la coupe du bois, etc. Pour fabriquer, entretenir, réparer et vendre ces machines, la filière de l'équipement et de la maintenance du matériel agricole demande des professionnels et leur offre des emplois dans différentes activités.

2de Professionnelle

2de pro métiers de la maintenance des matériels et des véhicules

public

27 Le Neubourg
Lycée professionnel agricole Gilbert Martin ■

2de pro productions public

14 Saint-Pierre-en-Auge
Lycée agricole Le Robillard ■

14 Vire Normandie
Campus agricole de Vire ■ ◆

27 Le Neubourg
Lycée professionnel agricole Gilbert Martin ■

50 Coutances
Lycée agricole Campus Métiers Nature de Coutances ■

50 Pont-Hébert
Lycée agricole agroalimentaire et laboratoire Saint-Lô Thère ■

50 Saint-Hilaire-du-Harcouët
Lycée agricole de la baie du Mont Saint-Michel ■

61 Sées
Lycée agricole public de Sées ■

76 Brémontier-Merval
Lycée professionnel agricole du Pays de Bray ■

76 Offranville
Lycée professionnel Jean Rostand ■

76 Yvetot
Lycée agricole et agroalimentaire ■

privé sous contrat

14 Balleroy-sur-Drôme
Maison familiale rurale de Balleroy-sur-Drôme ■ ◆

14 Blangy-le-Château
Maison familiale rurale de Blangy-le-Château ■ ◆

14 Caen
Lycée agricole Lemonnier ■

14 Maltot
Maison familiale rurale de Maltot ■ ◆

27 Tourville-sur-Pont-Audemer
Lycée agricole privé ■

50 Condé-sur-Vire
Maison familiale rurale de Condé-sur-Vire ■

50 Gaignes-Mesnil-Angot
Ecole des courses hippiques AFASEC – Campus de Gaignes ■

50 La Haye
Maison familiale rurale de la Haye-du-Puits ■ ◆

50 Montebourg
Lycée professionnel agricole de l'Abbaye ■

50 Mortain-Bocage
Maison familiale rurale de Mortain-Bocage ■

50 Vains
Maison familiale rurale de Vains-Saint-Senier ■

61 Giel-Courteilles
Lycée professionnel agricole Giel Don Bosco ■

61 Mortagne-au-Perche
Maison familiale rurale de Mortagne-au-Perche (canins et animalerie) ■

61 Rives d'Andaine
Maison familiale rurale d'Haleine ■

61 Vimoutiers
Maison familiale rurale de Vimoutiers ■

76 Buchy
Maison familiale rurale d'éducation et d'orientation ■

76 La Cerlangue
Maison familiale rurale d'éducation et d'orientation ■

76 Mesnières-en-Bray
Lycée privé horticole et forestier Saint-Joseph ■

76 Neufchâtel-en-Bray
Maison familiale rurale d'éducation et d'orientation ■

Certificat de spécialisation post CAP

CS Tracteurs et machines agricoles : utilisation et maintenance

public

14 Saint-Pierre-en-Auge

CFA Le Robillard ◆

27 Le Neubourg

CFA agricole de l'Eure ◆

76 Auzebosc

CFA de Seine-Maritime –
NaturaPOLE Site d'Yvetot ◆

privé sous contrat

50 Condé-sur-Vire

Maison familiale rurale de
Condé-sur-Vire ◆

BAC pro

bac pro Agroéquipement

public

14 Saint-Pierre-en-Auge

Lycée agricole
Le Robillard ■

CFA Le Robillard ◆

privé sous contrat

50 Condé-sur-Vire

Maison familiale rurale de
Condé-sur-Vire ■◆

50 Montebourg

Lycée professionnel
agricole de l'Abbaye ■◆

61 Giel-Courteilles

Lycée professionnel
agricole Giel Don Bosco ■

61 Rives d'Andaine

Maison familiale rurale
d'Haleine ■◆

76 Buchy

Maison familiale
rurale d'éducation et
d'orientation ■◆

bac pro Maintenance des matériels option A matériels agricoles

public

27 Le Neubourg

Lycée professionnel
agricole Gilbert Martin ■

50 Saint-Hilaire-du-Harcouët

Section d'enseignement
professionnel du lycée
Claude Lehec ■

76 Offranville

Lycée professionnel Jean
Rostand ■

BAC STAV

bac techno STAV sciences et technologies de l'agronomie et du vivant : agroéquipement

public

14 Saint-Pierre-en-Auge

Lycée agricole
Le Robillard ■

BTSA

BTSA Génie des équipements agricoles

public

14 Saint-Pierre-en-Auge

CFA Le Robillard ◆



27 Le Neubourg
*Lycée professionnel
agricole Gilbert Martin* ■

27 Mesnil-sur-Iton
*Lycée agricole Edouard de
Chambray* ■

privé sous contrat

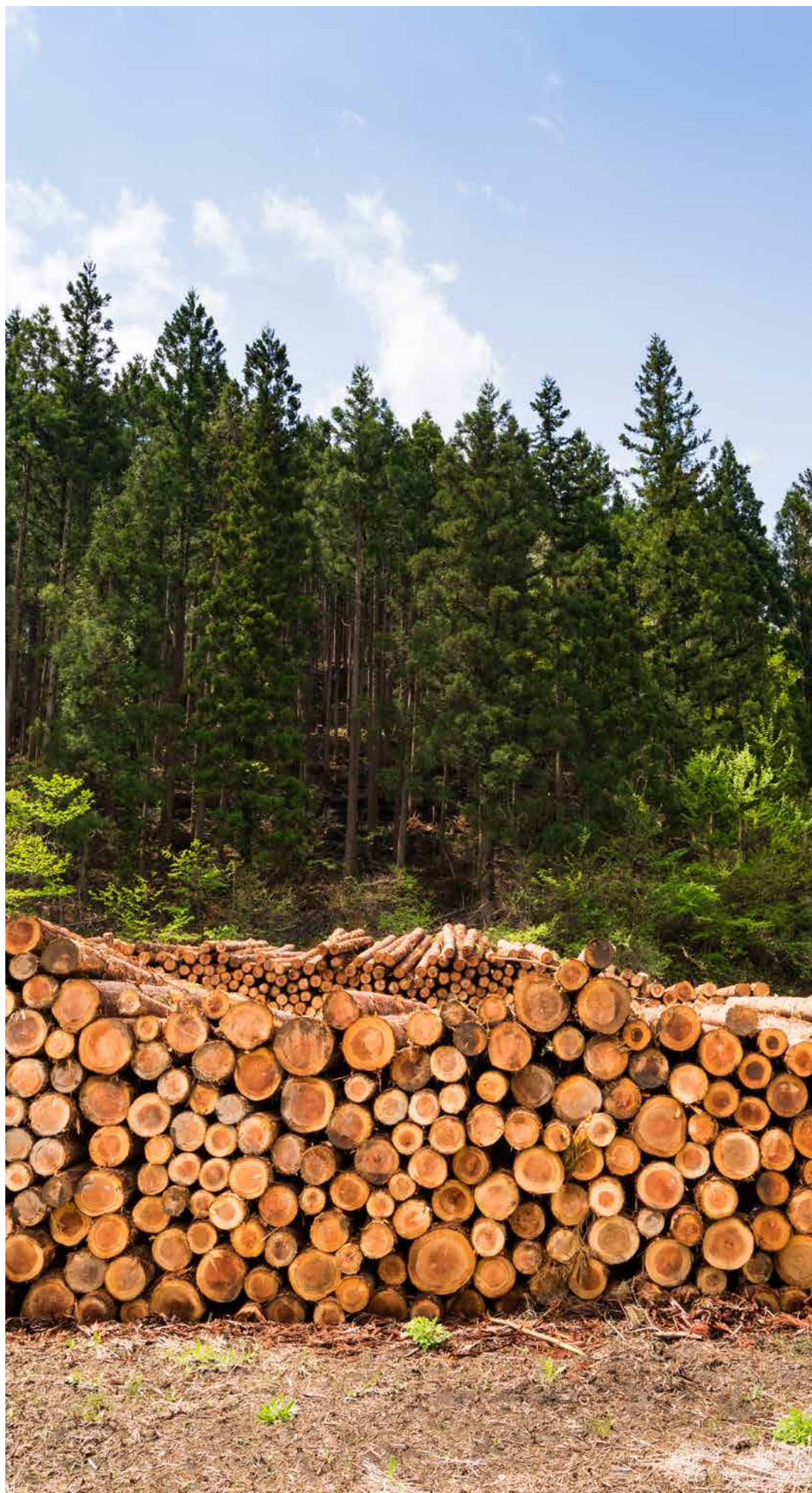
50 Condé-sur-Vire
*Maison familiale rurale de
Condé-sur-Vire* ◆

**Formation
d'école
spécialisée niveau
bac+2**

**Conducteur
de travaux en
entreprises de
travaux agricoles
(titre RNCP)**

privé sous contrat

**76 Saint-Georges-sur-
Fontaine**
*Maison familiale rurale
Coqueréaumont* ◆



Transformation, Industries agroalimentaires et alimentation

Légende

Statut de l'étudiant

- scolaire
- ◆ apprenti



L'industrie agroalimentaire transforme la production agricole en produits destinés à l'alimentation pour l'homme.

Elle comporte des branches très diverses.

2de Professionnelle

2de pro alimentation, bio-industries et laboratoire

public

50 Pont-Hébert
Lycée agricole agroalimentaire et laboratoire Saint-Lô Thère ■

61 L'Aigle
Section d'enseignement professionnel du lycée Napoléon ■

76 Yvetot
Lycée agricole et agroalimentaire ■

privé sous contrat

14 Caen
Lycée agricole institut Lemonnier ■

BAC pro

bac pro Bio-industries de transformation

public

50 Pont-Hébert
CFA Saint-Lô Thère ◆

76 Auzebosc
CFA de Seine-Maritime – NaturaPOLE Site d'Yvetot ◆

76 Yvetot
Lycée agricole et agroalimentaire ■

bac pro Laboratoire contrôle qualité public

76 Yvetot
Lycée agricole et agroalimentaire ■

privé sous contrat

14 Caen
Lycée agricole institut Lemonnier ■

BAC STAV

bac techno STAV sciences et technologies de l'agronomie et du vivant: transformation public

50 Pont-Hébert
Lycée agricole agroalimentaire et laboratoire Saint-Lô Thère ■

76 Yvetot
Lycée agricole et agroalimentaire ■

BTSA

BTSA Analyses agricoles, biologiques et biotechnologiques public

50 Pont-Hébert
Lycée agricole agroalimentaire et laboratoire Saint-Lô Thère ■

76 Auzebosc
CFA de Seine-Maritime – NaturaPOLE Site d'Yvetot ◆

76 Yvetot
Lycée agricole et agroalimentaire ■

privé sous contrat

14 Caen
Lycée agricole institut Lemonnier (sous réserve rentrée 2022) ◆

BTSA Sciences et technologies des aliments public

50 Pont-Hébert
Lycée agricole agroalimentaire et laboratoire Saint-Lô Thère ■

76 Yvetot
Lycée agricole et agroalimentaire ■

Témoignages

Actuellement en BTSA Sciences & technologie des aliments à Saint-Lô Thère, je suis apprentie chez les Maîtres Laitiers du Cotentin où je travaille en laboratoire de chimie. Après un BAC S, je me suis tournée vers l'agro-alimentaire, car c'est un domaine plein d'opportunités.

J'ai choisi l'apprentissage pour ses aspects financier et concret, J'ai l'avantage de pouvoir mettre en application les cours théoriques appris en classe directement en entreprise. Par la suite, je souhaite faire une licence professionnelle plutôt tournée vers le laboratoire.



Leïla FOFANA



PROCESS



**BIOANALYSES
& CONTROLES**



Elève en terminale BAC Pro Laboratoire de Contrôle Qualité, Margaux nous explique qu'elle a découvert l'Institut Lemonnier lors d'une journée portes ouvertes, il y a 2 ans, lorsqu'elle cherchait à préciser son orientation vers la seconde. Elève jugée «moyenne» en classe de 3ème, Margaux aimait les matières scientifiques, surtout Sciences et Vie de la Terre, avec un goût pour les manipulations.

Ayant une réelle appétence pour le travail en laboratoire, mais aussi très intéressée par le soin, aimant faire preuve de bienveillance vis à vis des autres, elle doit maintenant choisir un métier.

Après son BAC Pro qu'elle espère bien obtenir en juin prochain, elle hésite entre le BTS Anobiotec, le BTS Bio Analyse médicale, mais pourrait encore préparer le concours d'entrée en école d'infirmière ...

Je me plais vraiment dans cette école; Nous sommes 16 élèves dans la classe, avec le parfait équilibre entre filles et garçons.

Le laboratoire pédagogique est vraiment identique au réel, et c'est un plaisir d'apprendre avec des professeurs qui sont à notre écoute.

Margaux CLUZÉ

BTSA Sciences et technologies des aliments : aliments et processus technologiques

public

50 Pont-Hébert
CFA Saint-Lô Thère ◆

76 Auzebosc
CFA de Seine-Maritime –
NaturaPOLE Site d'Yvetot ◆

BTSA Sciences et technologies des aliments : produits laitiers

public

50 Pont-Hébert
CFA Saint-Lô Thère ◆

licence professionnelle

licence pro mention industries agroalimentaires : gestion, production et valorisation parcours formulation et développements industriels des produits alimentaires

public

76 Auzebosc
CFA de Seine-Maritime –
NaturaPOLE Site d'Yvetot
(en partenariat avec
l'université du Havre) ◆

licence pro mention industries agroalimentaires : gestion, production et valorisation parcours génie des bioproductions et de l'agroalimentaire

public

50 Pont-Hébert
CFA Saint-Lô Thère
(en partenariat avec
l'université de Caen) ◆

licence pro mention industries agroalimentaires : gestion, production et valorisation parcours produits laitiers

public

50 Pont-Hébert
CFA Saint-Lô Thère (en
partenariat avec le
CNAM) ◆

licence pro mention qualité et sécurité des aliments

50 Pont-Hébert
CFA Saint-Lô Thère (en
partenariat avec le
CNAM) ◆



Conseil, vente et commerce

Légende

Statut de l'étudiant

- scolaire
- ◆ apprenti



Acheter des produits pour les revendre en gros ou au détail ?

Le grossiste achète les marchandises en grande quantité aux producteurs pour les revendre aux commerçants et artisans.

Le détailliste revend les marchandises au client final.

Dans les 2 cas, l'enjeu est de revendre au mieux, en évitant les pertes.

2de Professionnelle

2de pro conseil vente public

14 Vire Normandie
Lycée agricole de Vire ■

50 Coutances
Lycée agricole Campus
Métiers Nature de
Coutances ■

privé sous contrat

14 Caen
Lycée agricole institut
Lemonnier ■

27 Tourville-sur-Pont-
Audemer
Lycée agricole privé ■

50 Percy-en-Normandie
Maison familiale rurale de
Percy-en-Normandie ■ ◆

61 Mortagne-au-Perche
Maison familiale rurale
de Mortagne-au-Perche
(canins et animalerie) ■ ◆

61 Mortagne-au-Perche
Maison familiale rurale
de Mortagne-au-Perche
(services) ■ ◆

BAC pro

bac pro Technicien conseil vente en alimentation (produits alimentaires et boissons)

public

14 Caen
Centre interprofessionnel
de formation de
l'artisanat du Calvados
CIFAC ◆

76 Auzebosc
CFA de Seine-Maritime –
NaturaPOLE Site d'Yvetot ◆

privé sous contrat

27 Tourville-sur-Pont-
Audemer
Lycée agricole privé ■

50 Percy-en-Normandie
Maison familiale rurale de
Percy-en-Normandie ■ ◆

61 Mortagne-au-Perche
Maison familiale rurale
de Mortagne-au-Perche
(services) ■

bac pro Technicien conseil vente en animalerie public

14 Vire Normandie
Lycée agricole de Vire ◆

76 Terres-de-Caux
CFA de Seine-Maritime
de Fauville-en-Caux –
NaturaPOLE ◆

privé sous contrat

61 Mortagne-au-Perche
Maison familiale rurale
de Mortagne-au-Perche
(canins et animalerie) ■ ◆

bac pro Technicien conseil vente univers jardinerie public

50 Coutances
Lycée agricole Campus
Métiers Nature de
Coutances ■

76 Terres-de-Caux
CFA de Seine-Maritime
de Fauville-en-Caux –
NaturaPOLE ◆

privé sous contrat

14 Caen
Lycée agricole institut
Lemonnier ■

BTSA

BTSA technico-commercial option alimentation et boissons public

14 Vire Normandie
Lycée agricole de Vire ◆

76 Auzebosc
CFA de Seine-Maritime –
NaturaPOLE Site d'Yvetot ◆

privé sous contrat

14 Caen
Lycée agricole institut
Lemonnier ■

14 Maltot
Maison familiale rurale de
Maltot ■◆

27 Tourville-sur-Pont-
Audemer
Lycée agricole privé ■

**BTSA technico-
commercial option
biens et services
pour l'agriculture
public**

14 Vire Normandie
Campus agricole de Vire ◆

76 Auzebosc
CFA de Seine-Maritime –
NaturaPOLE Site d'Yvetot ◆

privé sous contrat

27 Tourville-sur-Pont-
Audemer
Lycée agricole privé ■

61 La Ferté-Macé
Maison familiale rurale de
La Ferté-Macé ◆

**BTSA technico-com-
mercial option uni-
vers jardins et ani-
maux de compagnie
public**

14 Vire Normandie
Campus agricole de Vire ◆

76 Mont-Saint-Aignan
CFA de Seine-Maritime –
NaturaPOLE ◆

privé sous contrat

61 La Ferté-Macé
Maison familiale rurale de
La Ferté-Macé ■◆



Licence

**Licence Droit,
Economie, Gestion
mention Gestion
Parcours Commerce,
vente et marketing**
privé sous contrat

14 Maltot
Maison familiale rurale
de Maltot (en partenariat
avec le CNAM) ◆

Licence professionnelle

**licence pro mention
management
des activités
commerciales
parcours management
des organisations
agricoles**

privé sous contrat

76 Saint-Georges-sur-
Fontaine
Maison familiale
rurale Coqueréaumont
(en partenariat avec
l'université de Rouen) ◆

**licence pro mention
métiers des
ressources naturelles
et de la forêt
parcours conseiller
forestier**

privé sous contrat

76 Mesnières-en-Bray
Lycée privé horticole et
forestier Saint-Joseph (en
partenariat avec le
CNAM) ◆

Certificat de spécialisation niveau Bac+3

**CS Responsable
technico-commercial
en agrofournitures
public**

27 Le Neubourg
CFA agricole de l'Eure ◆

**CS Responsable tech-
nico-commercial en
agroéquipements
public**

27 Le Neubourg
CFA agricole de l'Eure ◆



Témoignage

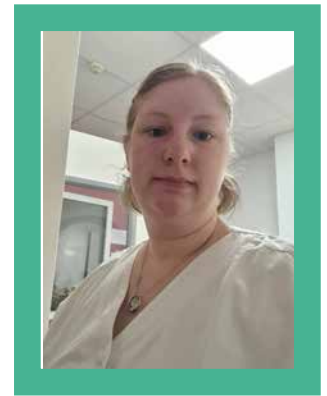
J'avais pour projet d'exercer un métier où je pouvais faire le bien autour de moi et de me lancer rapidement dans la vie active.

J'ai suivi un BEP service aux personnes au lycée agricole de Neufchatel en Bray que j'ai complété par un BAC Pro Service aux Personnes et aux Territoires (SAPAT), une formation qui venait juste d'ouvrir ! J'ai été admise au concours d'aide soignante, et je me suis spécialisée pendant un an à ce métier.

J'ai commencé à travailler quelques années au domicile des personnes âgées. Je devais accompagner chacune d'elle dans les gestes essentiels du quotidien. J'ai appris à suivre leur rythme, à la fois patiemment et efficacement. Puis j'ai voulu vivre une expérience en équipe.

J'ai immédiatement été recrutée dans un EHPAD où j'ai été accueillie dans une équipe pluridisciplinaire de soin. J'ai su faire face à une accélération du rythme de travail grâce à une organisation personnelle plus rigoureuse et je parviens à personnaliser mon intervention auprès de chacun des résidents. Je travaille maintenant dans une structure publique avec un meilleur salaire ...

J'ai repris mes études en enseignement à distance, avec l'ambition de devenir un jour secrétaire médicale.



Cecilia SENNEUR



Service aux personnes et animation dans les territoires

Légende

Statut de l'étudiant

■ scolaire

◆ apprenti



Les services en milieu rural regroupent des familles de métiers aux caractéristiques très diverses : -l'administratif pour des activités de secrétariat, de gestion ou d'accueil, - le social qui comprennent les soins à apporter aux enfants et aux personnes dépendantes, - le tourisme agricole avec les chambres d'hôtes, le camping à la ferme, le tourisme équestre ...

CAP agricole

CAP agricole Services aux personnes et vente en espace rural public

- 61 Alençon**
Lycée professionnel agricole d'Alençon ■
- 61 Sées**
CFA agricole de Sées ◆
- 76 Neufchâtel-en-Bray**
Lycée professionnel agricole du Pays de Bray ■
- privé sous contrat**
- 14 Caen**
Lycée agricole Lemonnier ■
- 14 Les Moutiers-en-Cinglais**
Maison familiale rurale de Les Moutiers-en-Cinglais ■◆
- 27 Routot**
Maison familiale rurale d'éducation et d'orientation ■◆
- 50 Percy-en-Normandie**
Maison familiale rurale de Percy-en-Normandie ■◆
- 61 Nonant-le-Pin**
Lycée professionnel rural privé Yves Vérel ■

76 Criquetot-l'Esneval

Maison familiale rurale d'éducation et d'orientation ■

76 Forges-les-Eaux

Maison familiale rurale d'éducation et d'orientation ■

76 Saint-Valéry-en-Caux

Maison familiale rurale d'éducation et d'orientation ■◆

Bac pro

bac pro Services aux personnes et aux territoires public

- 61 Alençon**
Lycée professionnel agricole d'Alençon ■
- 76 Neufchâtel-en-Bray**
Lycée professionnel agricole du Pays de Bray ■
- privé sous contrat**
- 14 Les Moutiers-en-Cinglais**
Maison familiale rurale de Les Moutiers-en-Cinglais ■◆
- 14 Maltot**
Maison familiale rurale de Maltot ■◆

14 Saint-Désir

Maison familiale rurale de Saint-Désir ■◆

14 Vire Normandie

Maison familiale rurale de Vire ■◆

27 Bernay

Maison familiale rurale d'éducation et d'orientation ■◆

27 Routot

Maison familiale rurale d'éducation et d'orientation ■

50 Condé-sur-Vire

Maison familiale rurale de Condé-sur-Vire ■◆

50 La Hague

Maison familiale rurale La Hague ■◆

50 Saint-Sauveur-Villages

Maison familiale rurale de Saint-Sauveur-Lendelin ■◆

50 Vains

Maison familiale rurale de Vains-Saint-Senier ■◆

50 Valognes

Maison familiale rurale de Valognes ■◆

61 Giel-Courteilles

Lycée professionnel agricole Giel Don Bosco ■◆

61 Mortagne-au-Perche
Maison familiale rurale
de Mortagne-au-Perche
(services) ■

61 Nonant-le-Pin
Lycée professionnel rural
privé Yves Vérel ■

61 Rives d'Andaine
Maison familiale rurale
d'Haleine ■

61 Trun
Maison familiale rurale de
Trun-Argentan ■

76 Criquetot-l'Esneval
Maison familiale
rurale d'éducation et
d'orientation ■ ◆

76 Forges-les-Eaux
Maison familiale
rurale d'éducation et
d'orientation ■

76 Mesnières-en-Bray
Lycée privé horticole et
forestier Saint-Joseph ■

76 Saint-Valéry-en-Caux
Maison familiale
rurale d'éducation et
d'orientation ■

76 Tôtes
Maison familiale et rurale
de Tôtes ■ ◆

Diplôme d'État

**Conseiller en
économie sociale
familiale**

76 Tôtes
Maison familiale et rurale
de Tôtes ◆



BTSA

**BTSA Développement,
animation des
territoires ruraux**

public

61 Sées
Lycée agricole public de
Sées ■

privé sous contrat

**14 Les Moutiers-en-
Cinglais**
Maison familiale rurale
de Les Moutiers-en-
Cinglais ■ ◆



Les établissements de l'Enseignement

Agricole

Légende

Statut de l'étudiant

- scolaire
- ◆ apprenti

public

Calvados

Lycée agricole Le Robillard

938 route du Lycée Agricole, Lieury

14170 Saint-Pierre-en-Auge
02 31 42 61 10

- Classe de seconde générale et technologique ■
- 2de pro productions ■
- bac pro Conduite et gestion de l'entreprise agricole polyculture élevage ■
- bac pro Conduite et gestion de l'entreprise agricole grandes cultures ■
- bac pro Agroéquipement ■
- bac techno STAV sciences et technologies de l'agronomie et du vivant domaines : Production; Agroéquipement ■
- Bac général dominante scientifique ■
- BTS Agronomie : productions végétales ■
- BTS Productions animales ■
- BTS Gestion et maîtrise de l'eau ■
- Licence pro métiers de la protection et de la gestion de l'environnement parcours environnement, Agriculture, paysage et Territoires Ruraux (en partenariat avec l'université de Caen) ■

CFA Le Robillard

938 route du Lycée Agricole, Lieury

14170 Saint-Pierre-en-Auge
02 31 42 61 10

- CAP agricole Métiers de l'agriculture production

végétale : grandes cultures ◆

- 2de pro productions ◆
- bac pro Conduite et gestion de l'entreprise agricole polyculture élevage ◆
- bac pro Agroéquipement ◆
- CS Tracteurs et machines agricoles : utilisation et maintenance ◆
- CS Agent de collecte et d'approvisionnement ◆
- BTS Agronomie : productions végétales ◆
- BTS Génie des équipements agricoles ◆
- Licence pro Conseiller en élevage spécialisation Bien-être animal (en partenariat avec le CNAM) ◆
- Licence pro Aménagement et gestion des ressources en eau (en partenariat avec le CNAM) ◆

Campus agricole de Vire

Route de Caen, Campus agricole, CS 46001

14508 Vire Normandie

02 31 66 18 10

- Classes de 4e et 3e
- CAP agricole Métiers de l'agriculture production animale ◆
- 2de pro productions ■ ◆
- 2de pro conseil vente ■
- 2de pro nature – jardin – paysage – forêt ■
- BPA Travaux de la production animale ◆
- bac pro Conduite et gestion de l'entreprise agricole polyculture élevage ■ ◆
- bac pro Aménagements paysagers ■
- bac pro Gestion des milieux naturels et de la faune ■
- bac pro Technicien conseil vente en animalerie ◆
- CS Conduite d'un élevage

bovin viande ◆

- CS Responsable d'une unité de méthanisation agricole ◆
- CS Technicien cynégétique ◆
- BTS Aménagements paysagers ◆
- BTS technico-commercial option alimentation et boissons ◆
- BTS technico-commercial option univers jardins et animaux de compagnie ◆
- BTS technico-commercial option biens et services pour l'agriculture ◆

Eure

CFA Horticole et paysager d'Evreux – Horti-Pôle

6 rue Georges Politzer, BP 3523

27035 Evreux

02 32 28 87 61

- CAP agricole Métiers de l'agriculture production végétale : arboriculture, horticulture ◆
- CAP agricole Jardinier paysagiste ◆
- bac pro Aménagements paysagers ◆
- bac pro Aménagements paysagers ◆
- BP responsable de productions légumières, fruitières, florales et de pépinières ◆
- BP Aménagements paysagers ◆
- CS Conduite de productions maraîchères ◆
- CS Arboriste élagueur ◆
- CS constructions paysagères ◆
- licence pro mention aménagement paysager :

conception, gestion, entretien parcours conception et gestion éco-responsable (en partenariat avec l'université de Rouen) ◆

CFA agricole de l'Eure

Rue Pierre Corneille

27110 Le Neubourg

02 32 35 66 50

- CAP agricole Métiers de l'agriculture production végétale : grandes cultures ◆
- CS Tracteurs et machines agricoles : utilisation et maintenance ◆
- bac pro Conduite et gestion de l'entreprise agricole grandes cultures ◆
- CS Responsable technico-commercial en agroéquipements ◆
- CS Responsable technico-commercial en agrofournitures ◆

CFA agricole de l'Eure

Damville, site de Chambray

27240 Mesnils-sur-Iton

02 32 35 61 90

- BTS Analyse, conduite et stratégie de l'entreprise agricole ◆
- BTS Productions animales ◆
- BTS Gestion et maîtrise de l'eau ◆

Lycée Horti-Pôle

6 rue Georges Politzer, BP 3243

27032 Evreux

02 32 28 26 32

- 2de pro nature – jardin – paysage – forêt ■
- bac pro Aménagements paysagers ■
- bac pro Gestion des milieux naturels et de la faune ■
- BTS Aménagements paysagers ■

Lycée agricole Edouard de Chambray

Route de Chambray, Gouville

27240 Mesnil-sur-Iton

02 32 35 61 70

- Classe de seconde générale et technologique ■
- bac techno STAV sciences et technologies de l'agronomie et du vivant
domaines : Aménagement; Production ■
- Bac général ■
- BTS Analyse, conduite et stratégie de l'entreprise agricole ■
- BTS Agronomie : productions végétales ■
- BTS Gestion et maîtrise de l'eau ■
- BTS Génie des équipements agricoles ■

Lycée professionnel agricole Gilbert Martin

3 rue Pierre Corneille

27110 Le Neubourg

02 32 35 15 80

- Classes de 3e
- Classe de seconde générale et technologique ■
- 2de pro productions ■
- 2de pro métiers de la maintenance des matériels et des véhicules ■
- bac pro Conduite et gestion de l'entreprise agricole grandes cultures ■
- bac pro Conduite et gestion de l'entreprise agricole polyculture élevage ■
- bac pro Maintenance des matériels option A matériels agricoles ■
- bac techno STAV sciences et technologies de l'agronomie et du vivant
domaine : Production ■
- BTS Génie des équipements agricoles ■

Manche

CFA/Lycée agricole agroalimentaire et laboratoire Saint-Lô Thère

Hommet-d'Arthenay

50880 Pont-Hébert

02 33 77 80 80

• Classe de seconde générale et technologique ■

- 2de pro productions ■
- 2de pro alimentation, bio-industries et laboratoire ■
- bac pro Conduite et gestion de l'entreprise agricole polyculture élevage ■ ◆
- bac pro Bio-industries de transformation ◆
- bac techno STAV sciences et technologies de l'agronomie et du vivant
domaines : Production; Transformation ■
- CS Production, transformation et commercialisation des produits fermiers ◆
- BTS Analyse, conduite et stratégie de l'entreprise agricole ◆
- BTS Analyse, conduite et stratégie de l'entreprise agricole (en 1 an) ◆
- BTS Productions animales ■ ◆
- BTS Analyses agricoles, biologiques et biotechnologiques ■
- BTS Sciences et technologies des aliments aliments et processus technologiques ■ ◆
- BTS Sciences et technologies des aliments produits laitiers ■ ◆
- Licence pro mention productions animales (en partenariat avec le CNAM) ◆
- licence pro mention industries agroalimentaires : gestion, production et valorisation parcours génie des bioproductions et de l'agroalimentaire (en partenariat avec l'université de Caen) ◆
- licence pro mention industries agroalimentaires : gestion, production et valorisation parcours produits laitiers (en partenariat avec le CNAM) ◆
- Licence pro mention qualité et sécurité des aliments (en partenariat avec le CNAM) ◆

Campus Métiers Nature de Coutances

Rue de Regnéville sur Mer,

La Quibouquière , BP 722

50207 Coutances

02 33 19 41 10

- Classes de 4e et 3e
- CAP agricole Métiers de l'agriculture production animale ◆
- CAP agricole Métiers de l'agriculture production végétale : arboriculture, horticulture ◆
- CAP agricole Jardinier paysagiste ◆
- Classe de seconde générale et technologique ■
- 2de pro productions ■
- 2de pro conseil vente ■
- 2de pro nature – jardin – paysage – forêt ■
- bac pro Conduite et gestion de l'entreprise agricole polyculture élevage ■ ◆
- bac pro Conduite de productions horticoles (arbres, arbustes, fruits, fleurs, légumes) ■
- bac pro Aménagements paysagers ■ ◆
- bac pro Technicien conseil vente univers jardinerie ■
- BP Responsable d'entreprise agricole ◆
- BP responsable de productions légumières, fruitières, florales et de pépinières ◆
- BP Aménagements paysagers ◆
- bac techno STAV sciences et technologies de l'agronomie et du vivant
domaines : Aménagement; Production ■
- CS Conduite d'un élevage bovin lait ◆
- CS Conduite d'un élevage bovin viande ◆
- CS constructions paysagères ◆
- BTS Analyse, conduite et stratégie de l'entreprise agricole ■
- BTS Production horticole ■ ◆
- BTS Aménagements paysagers ■

Lycée agricole de la baie du Mont Saint-Michel

Route de Fougères

50600 Saint-Hilaire-du-

Harcouët

02 33 91 02 20

- CAP agricole Maréchal-ferrant ◆
- Classe de seconde générale et technologique ■
- 2de pro productions ■
- bac pro Conduite et gestion de l'entreprise agricole polyculture élevage ■
- bac pro Conduite et gestion de l'entreprise hippique ■
- BTM Maréchal ferrant ◆
- bac techno STAV sciences et technologies de l'agronomie et du vivant
domaine : Production ■
- BTS Analyse, conduite et stratégie de l'entreprise agricole ■

Lycée professionnel maritime et aquacole Daniel Rigolet

Rue de Matignon, BP 36

50651 Cherbourg-en-Co-

tentin

02 33 88 57 10

- CAP Maritime ■
- bac pro Conduite et gestion des entreprises maritimes – pêche ■
- bac pro Cultures marines ■ ◆

Orne

CFA agricole de Sées

Route d'Essay, BP 04

61500 Sées

02 33 28 12 48

- CAP agricole Métiers de l'agriculture production animale ◆
- CAP agricole Métiers de l'agriculture production végétale : grandes cultures ◆
- CAP agricole Palefrenier soigneur ◆
- CAP agricole Services aux personnes et vente en espace rural ◆
- BPJEPS spécialité animateur mention éducation à l'environnement vers le développement durable
- BP JEPS spécialité éducateur sportif mention activités équestres option

approfondissement technique

- BP JEPS spécialité éducateur sportif mention activités équestres option initiation poney, cheval
- TP Animateur équitation
- 2de pro productions
- bac pro Conduite et gestion de l'entreprise agricole polyculture élevage
- bac pro Conduite et gestion de l'entreprise hippique B
- BTSA Analyse, conduite et stratégie de l'entreprise agricole
- BTSA Productions animales

CFA interrégional du cheval et de l'équitation

Les écuries du bois

61310 Le Pin-au-Haras

02 33 12 12 10

- CAP Sellier harnacheur (CAP en 1an)
- CS Utilisation et conduite d'attelages de chevaux
- BP JEPS spécialité éducateur sportif mention activités équestres option initiation poney, cheval
- BP JEPS spécialité éducateur sportif mention activités équestres option approfondissement technique
- DEJEPS perfectionnement sportif mention sports équestres

Lycée agricole public de Sées

Rue du 11 Novembre 1918

61500 Sées

02 33 81 74 00

- Classe de 3e
- Classe de seconde générale et technologique
- 2de pro productions
- bac pro Conduite et gestion de l'entreprise agricole polyculture élevage
- bac techno STAV sciences et technologies de l'agronomie et du vivant domaines : Aménagement; Production
- Bac général
- BTSA Analyse, conduite et stratégie de l'entreprise

agricole

- BTSA Gestion et protection de la nature
- BTSA Développement, animation des territoires ruraux
- licence pro mention management et gestion des organisations parcours métiers du management et de la gestion dans la filière équine (en partenariat avec l'université de Caen)
- Licence pro métiers de la protection et de la gestion de l'environnement parcours environnement, Agriculture, paysage et Territoires Ruraux (en partenariat avec l'université de Caen)

Lycée professionnel agricole d'Alençon

250 avenue Général Leclerc

61000 Alençon

02 33 28 09 96

- CAP agricole Services aux personnes et vente en espace rural
- bac pro Services aux personnes et aux territoires

Seine-Maritime

CFA de Seine-Maritime – NaturaPOLE

32 rue Alfred Kastler, La Vatine horticole

76130 Mont-Saint-Aignan

02 35 12 26 26

- BTSA Production horticole
- BTSA Aménagements paysagers
- BTSA technico-commercial option univers jardins et animaux de compagnie
- licence pro mention productions végétales parcours expérimentation, expérimentateur du végétal (en partenariat avec l'université du Havre)

CFA de Seine-Maritime – NaturaPOLE Site d'Yvetot

Allée du lycée agricole

76190 Auzebosc

02 35 95 51 10

• CAP agricole Métiers de l'agriculture production animale

- CAP agricole Palefrenier soigneur
- TP Animateur équitation
- CS Tracteurs et machines agricoles : utilisation et maintenance
- bac pro Conduite et gestion de l'entreprise agricole polyculture élevage
- bac pro Conduite et gestion de l'entreprise hippique
- bac pro Technicien conseil vente en alimentation (produits alimentaires et boissons)
- bac pro Bio-industries de transformation
- BP Responsable d'entreprise agricole
- BP JEPS spécialité éducateur sportif mention activités équestres option initiation poney, cheval
- BP JEPS spécialité éducateur sportif mention activités équestres option approfondissement technique
- BTSA Analyse, conduite et stratégie de l'entreprise agricole
- BTSA Productions animales
- BTSA technico-commercial option alimentation et boissons
- BTSA technico-commercial option biens et services pour l'agriculture
- BTSA Analyses agricoles, biologiques et biotechnologiques
- BTSA Sciences et technologies des aliments aliments et processus technologiques
- licence pro mention industries agroalimentaires : gestion, production et valorisation parcours formulation et développements industriels des produits alimentaires (en partenariat avec l'université du Havre)

CFA de Seine-Maritime

de Fauville-en-Caux – NaturaPOLE

1333 rue Bernard Thélou – Fauville-en-Caux

76640 Terres-de-Caux

02 35 95 97 00

- CAP agricole Métiers de l'agriculture production végétale : arboriculture, horticulture
- CAP agricole Jardinier paysagiste
- bac pro Conduite de productions horticoles (arbres, arbustes, fruits, fleurs, légumes)
- bac pro Aménagements paysagers
- bac pro Technicien conseil vente en animalerie
- bac pro Technicien conseil vente univers jardinerie
- BP Aménagements paysagers
- CS Conduite de productions maraîchères
- CS Arboriste élagueur

Lycée agricole et agroalimentaire

Route de Caudebec, BP 218

76196 Yvetot

02 35 95 94 80

- Classe de seconde générale et technologique
- 2de pro productions
- 2de pro alimentation, bio-industries et laboratoire
- bac pro Conduite et gestion de l'entreprise agricole polyculture élevage
- bac pro Bio-industries de transformation
- bac pro Laboratoire contrôle qualité
- bac techno STAV sciences et technologies de l'agronomie et du vivant domaine : Production; Transformation
- Bac général
- BTSA Analyse, conduite et stratégie de l'entreprise agricole
- BTSA Analyses agricoles, biologiques et biotechnologiques
- BTSA Sciences et

technologies des aliments
aliments et processus
technologiques ■

Lycée des métiers du bois et de l'éco- construction

Rue du Général de Gaulle

76630 Envermeu

02 32 06 30 40

- Classes de 4e et 3e
- CAP agricole Travaux forestiers ◆
- 2de pro nature – jardin – paysage – forêt ■
- bac pro Technicien de scierie ■
- bac pro Technicien constructeur bois ■
- bac pro Forêt ■
- BTS Systèmes constructifs bois et habitat ◆

Lycée maritime Anita Conti

84 quai Guy de Maupassant,
BP 85

76402 Fécamp

02 35 10 45 30

- CAP Maritime ■
- bac pro Conduite et gestion des entreprises maritimes – pêche ■
- bac pro Polyvalent navigant pont/machine ■

Lycée professionnel agricole du Pays de Bray

Site de Merval – Le château

76220 Brémontier-Merval

02 32 89 96 60

- CAP agricole Métiers de l'agriculture production animale ■
- Classe de seconde générale et technologique ■
- 2de pro productions ■
- bac pro Conduite et gestion de l'entreprise agricole polyculture élevage ■
- bac techno STAV sciences et technologies de l'agronomie et du vivant domaine : Production ■

Lycée professionnel agricole du Pays de Bray

Boulevard Gustave Eiffel,

Site de Neufchâtel, BP 47

76270 Neufchâtel-en-Bray

02 32 97 56 30

- Classes de 3e
- CAP agricole Services aux personnes et vente en espace rural ■
- bac pro Services aux personnes et aux territoires ■

privé sous
contrat

Calvados

Lycée agricole institut Lemonnier

60 rue d'Hérouville, CS

80269

14013 Caen

02 31 46 72 00

- Classes de 4e et 3e
- CAP agricole Métiers de l'agriculture production végétale : arboriculture, horticulture ■
- CAP agricole Jardinier paysagiste ■
- CAP agricole Services aux personnes et vente en espace rural ■
- 2de pro productions ■
- 2de pro conseil vente ■
- 2de pro nature – jardin – paysage – forêt ■
- 2de pro alimentation, bio-industries et laboratoire ■
- bac pro Conduite de productions horticoles (arbres, arbustes, fruits, fleurs, légumes) ■
- bac pro Aménagements paysagers ■
- bac pro Technicien conseil vente univers jardinerie ■
- bac pro Laboratoire contrôle qualité ■
- BTSa Aménagement paysager ◆
- BTSa Analyses agricoles, biologiques et biotechnologiques (sous réserve rentrée 2022)
- BTSa technico-commercial option alimentation et boissons ■

Maison familiale rurale de Balleroy-sur-Drôme

81 rue des Forges

14490 Balleroy-sur-Drôme

02 31 21 68 48

- Classes de 4e et 3e
- CAP agricole Métiers de l'agriculture production animale ■ ◆
- 2de pro productions ■
- bac pro Conduite et gestion de l'entreprise agricole polyculture élevage ■ ◆
- CS Éducation et travail des jeunes équidés ◆
- Titre Groom ◆

Maison familiale rurale de Blangy-le-Château

Route du Mesnil

14130 Blangy-le-Château

02 31 64 72 39

- Classes de 4e et 3e
- CAP agricole Métiers de l'agriculture production animale ■ ◆
- CAP agricole Jardinier paysagiste ■ ◆
- 2de pro productions ■
- 2de pro nature – jardin – paysage – forêt ■
- bac pro Conduite et gestion de l'entreprise agricole polyculture élevage ■ ◆
- bac pro Aménagements paysagers ■ ◆

Maison familiale rurale de Les Moutiers-en- Cinglais

200 route de La Bagotière

14220 Les Moutiers-en-Cinglais

02 31 27 94 94

- Classes de 4e et 3e
- CAP agricole Services aux personnes et vente en espace rural ■ ◆
- 2de pro métiers de la gestion administrative, du transport et de la logistique ■
- bac pro Assistance à la gestion des organisations et de leurs activités ■ ◆
- BTS gestion de la PME ■ ◆
- bac pro Services aux personnes et aux territoires ■ ◆
- BTSa Développement,

animation des territoires
ruraux ■ ◆

Maison familiale rurale de Maltot

Le château

14930 Maltot

02 31 26 94 98

- TP animateur en gérontologie ◆
- TP assistant de vie aux familles ◆
- Tp vendeur conseil en magasin ◆
- 2de pro productions ■
- bac pro Conduite et gestion de l'entreprise agricole polyculture élevage ■ ◆
- bac pro Conduite et gestion de l'entreprise agricole grandes cultures ■ ◆
- bac pro Services aux personnes et aux territoires ■ ◆
- BTSa Analyse, conduite et stratégie de l'entreprise agricole ◆
- BTSa technico-commercial option alimentation et boissons ■ ◆
- Licence Droit, Economie, Gestion mention Gestion Parcours Commerce, vente et marketing (en partenariat avec le CNAM)

Maison familiale rurale de Saint-Désir

La Pommeraye

14100 Saint-Désir

02 31 61 14 58

- Classes de 4e et 3e
- bac pro Services aux personnes et aux territoires ■ ◆

Maison familiale rurale de Vire

route de Pontfarcy

14500 Vire Normandie

02 31 68 01 05

- Classes de 4e et 3e
- bac pro Services aux personnes et aux territoires ■ ◆

Eure

Lycée agricole privé

1711 route de Lisieux

27500 Tourville-sur-Pont-

Audemer

02 32 41 11 15

- Classes de 4e et 3e
- Classe de seconde générale et technologique ■
- 2de pro productions ■
- 2de pro conseil vente ■
- bac pro Conduite et gestion de l'entreprise agricole polyculture élevage ■
- bac pro Technicien conseil vente en alimentation (produits alimentaires et boissons) ■
- bac techno STAV sciences et technologies de l'agronomie et du vivant domaine : Production ■
- BTS Conduite et gestion de l'entreprise agricole ◆
- BTS technico-commercial option alimentation et boissons ■
- BTS technico-commercial option biens et services pour l'agriculture ■

Maison familiale rurale d'éducation et d'orientation

20 avenue du Général de Gaulle

27350 Routot

02 32 57 31 73

- Classes de 4e et 3e
- CAP agricole Services aux personnes et vente en espace rural ■ ◆
- bac pro Services aux personnes et aux territoires ■

Maison familiale rurale d'éducation et d'orientation

199 rue de Bouffey, Le Haut Bouffey

27300 Bernay

02 32 43 09 77

- Classes de 4e et 3e
- bac pro Services aux personnes et aux territoires ■ ◆

Manche

Ecole des courses hippiques AFASEC – Campus de Graignes

6 rue de l'Hippodrome
50620 Graignes-Mesnil-An-

got

02 33 56 81 58

- Classes de 4e et 3e
- CAP agricole Lad – cavalier d'entraînement ■ ◆
- 2de pro productions ■
- bac pro Conduite et gestion de l'entreprise hippique ■ ◆

Lycée professionnel agricole de l'Abbaye

Route de Quinéville

50310 Montebourg

02 33 41 10 05

- Classes de 4e et 3e
- 2de pro productions ■
- bac pro Conduite et gestion de l'entreprise agricole polyculture élevage ■ ◆
- bac pro Agroéquipement ■ ◆

Maison familiale rurale La Hague

6 Allée du clocher, Urville Nacqueville

50460 La Hague

02 33 03 59 03

- Classes de 4e et 3e
- bac pro Services aux personnes et aux territoires ■ ◆

Maison familiale rurale de Condé-sur-Vire

10 route de Torigni

50890 Condé-sur-Vire

02 33 77 13 77

- Classes de 4e et 3e
- CAP agricole Métiers de l'agriculture production végétale : grandes cultures ■ ◆
- 2de pro productions ■
- CS Tracteurs et machines agricoles : utilisation et maintenance ◆
- bac pro Agroéquipement ■ ◆
- bac pro Services aux personnes et aux territoires ■ ◆
- BTS Génie des équipements agricoles ◆

Maison familiale rurale de Coutances

79 avenue de la Division Leclerc

50200 Coutances

02 33 19 11 90

• Classes de 4e et 3e

• CAP agricole Métiers de l'agriculture production végétale : arboriculture, horticulture ■

• CAP agricole Jardinier paysagiste ■ ◆

• 2de pro nature – jardin – paysage – forêt ■

• 2de pro productions ■

• bac pro Aménagements paysagers ■ ◆

Maison familiale rurale de Granville

121 rue des Routils

50400 Granville

02 33 50 05 72

- bac pro Conduite et gestion de l'entreprise agricole polyculture élevage ■ ◆
- BTS Analyse, conduite et stratégie de l'entreprise agricole ■ ◆

Maison familiale rurale de Mortain-Bocage

Belle Etoile

50140 Mortain-Bocage

02 33 79 07 90

- Classes de 4e et 3e
- CAP agricole Métiers de l'agriculture production animale ■ ◆
- 2de pro productions ■
- bac pro Conduite et gestion de l'entreprise agricole polyculture élevage ■ ◆

Maison familiale rurale de Percy-en-Normandie

15 Rue Jean Lecouturier

50410 Percy-en-Normandie

02 33 61 21 86

- Classes de 4e et 3e
- CAP agricole Services aux personnes et vente en espace rural ■ ◆
- 2de pro conseil vente ■
- bac pro Technicien conseil vente en alimentation (produits alimentaires et boissons) ■ ◆
- TP Manager d'unité marchande ◆

Maison familiale rurale de Saint-Sauveur-Lendelin

Route de Rondehay

50490 Saint-Sauveur-Vil-

lages

02 33 07 72 61

- Classes de 4e et 3e
- CAP Accompagnant éducatif petite enfance ◆
- bac pro Services aux personnes et aux territoires ■ ◆

Maison familiale rurale de Vains-Saint-Senier

14 route des Granges

50300 Vains

02 33 89 23 70

- Classes de 4e et 3e
- 2de pro productions ■
- bac pro Conduite et gestion de l'entreprise agricole polyculture élevage ■ ◆
- bac pro Services aux personnes et aux territoires ■ ◆

Maison familiale rurale de Valognes

70 rue des religieuses

50700 Valognes

02 33 40 13 85

- Classes de 4e et 3e
- bac pro Services aux personnes et aux territoires ■ ◆

Maison familiale rurale de la Haye-du-Puits

7 rue des Hauts Vents, Haye-du-Puits (La)

50250 La Haye

02 33 46 00 88

- Classes de 4e et 3e
- 2de pro productions ■
- bac pro Conduite et gestion de l'entreprise agricole polyculture élevage ■
- bac pro Productions aquacoles ■

Orne

Lycée professionnel agricole Giel Don Bosco

Les Cours

61210 Giel-Courteilles

02 33 67 99 00

- Classes de 4e et 3e
- 2de pro productions ■
- bac pro Conduite et gestion de l'entreprise agricole polyculture élevage ■
- bac pro Agroéquipement ■

- bac pro Services aux personnes et aux territoires ■ ◆
- BTSa Analyse, conduite et stratégie de l'entreprise agricole ◆

Lycée professionnel rural privé Yves Vétel

- 27 route de Gacé
61240 Nonant-le-Pin
02 33 39 92 90
- Classes de 4e et 3e
 - CAP agricole Services aux personnes et vente en espace rural ■
 - bac pro Services aux personnes et aux territoires ■

Maison familiale rurale d'Alençon

- 8 rue Giroye
61000 Alençon
02 33 82 69 47
- Classes de 4e et 3e
 - CAP agricole Métiers de l'agriculture production animale ■ ◆

Maison familiale rurale d'Haleine

- 18 rue d'Alençon, Haleine
61410 Rives d'Andaine
02 33 37 95 49
- Classes de 4e et 3e
 - 2de pro productions ■
 - bac pro Conduite et gestion de l'entreprise agricole polyculture élevage ■
 - bac pro Agroéquipement ■ ◆
 - bac pro Services aux personnes et aux territoires ■

Maison familiale rurale de Cerisy-Belle-Etoile

- Le Bourg
61100 Cerisy-Belle-Etoile
02 33 98 43 70
- Classes de 4e et 3e
 - CAP agricole Jardinier paysagiste ■ ◆
 - 2de pro nature – jardin – paysage – forêt ■
 - bac pro Aménagements paysagers ■ ◆
 - CS constructions paysagères ◆

Maison familiale rurale de La Ferté-Macé

- 25 rue Pierre Neveu
61600 La Ferté-Macé
02 33 30 68 50
- bac pro Conduite et gestion de l'entreprise agricole polyculture élevage ■ ◆
 - Technicien agricole ◆
 - BTSa Analyse, conduite et stratégie de l'entreprise agricole ■ ◆
 - BTSa technico-commercial option univers jardins et animaux de compagnie ■ ◆
 - BTSa technico-commercial option biens et services pour l'agriculture ◆
 - CS Technicien conseil en comptabilité et gestion agricoles ◆

Maison familiale rurale de Mortagne-au-Perche (canins et animalerie)

- 50 rue des 15 fusillés
61400 Mortagne-au-Perche
02 33 85 28 28
- Classes de 4e et 3e
 - 2de pro productions ■
 - 2de pro conseil vente ■
 - Toilettier canin ◆
 - bac pro Conduite et gestion d'une entreprise du secteur canin et félin ■ ◆
 - bac pro Technicien conseil vente en animalerie ■ ◆

Maison familiale rurale de Mortagne-au-Perche (services)

- 4 rue de Chartrage
61400 Mortagne-au-Perche
02 33 25 08 76
- Classes de 4e et 3e
 - 2de pro conseil vente ■
 - CAP Équipier polyvalent du commerce ◆
 - bac pro Technicien conseil vente en alimentation (produits alimentaires et boissons) ■
 - bac pro Services aux personnes et aux territoires ■

Maison familiale rurale de Pointel

- 20 rue du Château
61220 Pointel
02 33 66 00 64
- Classes de 4e et 3e
 - CAP agricole Travaux forestiers ■ ◆
 - 2de pro nature – jardin – paysage – forêt ■
 - BPA Travaux forestiers option travaux de sylviculture ◆
 - BPA Travaux forestiers option conduite des machines forestières ◆
 - BPA Travaux forestiers option travaux de bûcheronnage ◆
 - bac pro Forêt ■ ◆
 - CS Arboriste élagueur ◆

Maison familiale rurale de Trun-Argentan

- 14 rue du Président Mit-terrand
61160 Trun
02 33 36 70 24
- Classes de 4e et 3e
 - bac pro Services aux personnes et aux territoires ■
- Site d'Argentan
73, route de Mauvaisville
61200 Argentan
Tél. : 02 33 35 75 76
- CAP Accompagnant éducatif petite enfance (CAP en 1 an) ◆
 - CAP Commercialisation et services en hôtel-café-restaurant ◆
 - CAP Cuisine ◆
 - CAP Production et service en restaurations (rapide, collective, cafétéria)
 - TP assistant de vie aux familles ◆

Maison familiale rurale de Vimoutiers

- 5 avenue du Général de Gaulle, BP 55
61120 Vimoutiers
02 33 39 05 07
- Classes de 3e
 - CAP agricole Lad – cavalier d'entraînement ■ ◆
 - CAP agricole Palefrenier soigneur ■ ◆
 - 2de pro productions ■

- bac pro Conduite et gestion de l'entreprise agricole polyculture élevage ■ ◆
- bac pro Conduite et gestion de l'entreprise hippique ■ ◆

Seine-Maritime

Association Formation Equitation Réinsertion (Centre Equestre de la SCIE)

- 3 Chemin des Forrières
76590 Longueville-sur-Scie
02 35 85 79 44
- BP JEPS spécialité éducateur sportif mention activités équestres option initiation poney, cheval ■ ◆
 - BP JEPS spécialité éducateur sportif mention activités équestres option équitation d'extérieur ■ ◆
 - BP JEPS spécialité éducateur sportif mention activités équestres option approfondissement technique ■ ◆

Lycée privé horticole et forestier Saint-Joseph

- Château de Mesnières-en-Bray
76270 Mesnières-en-Bray
02 35 93 10 04
- Classes de 4e et 3e
 - CAP agricole Travaux forestiers ■
 - Classe de seconde générale et technologique ■
 - 2de pro productions ■
 - 2de pro nature – jardin – paysage – forêt ■
 - bac pro Conduite de productions horticoles (arbres, arbustes, fruits, fleurs, légumes) ■
 - bac pro Forêt ■
 - bac pro Services aux personnes et aux territoires ■
 - BP Responsable de chantiers forestiers ◆
 - bac techno STAV sciences et technologies de l'agronomie et du vivant domaine : Aménagement ■
 - BTSa Gestion forestière ■ ◆
 - licence pro mention métiers des ressources

naturelles et de la forêt
parcours conseiller forestier
(en partenariat avec le
CNAM) ◆

Maison Familiale Rurale des Deux Rivières

12 rue de l'Aubette, ZA des
deux rivières Parc Saint
Gilles

76000 Rouen

02 35 08 21 61

- CAP agricole Jardinier
paysagiste ◆
- BP responsable de
productions légumières,
fruitières, florales et de
pépinières ◆
- Technicien jardins
espaces verts ◆

Maison familiale et rurale de Tôtes

11 rue du Général Leclerc

76890 Tôtes

02 35 34 43 00

- bac pro Conduite et gestion
de l'entreprise agricole
polyculture élevage ■ ◆
- bac pro Services
aux personnes et aux
territoires ■ ◆
- Diplôme d'État Diplôme
d'État de conseiller en
économie sociale familiale

Maison familiale rurale Coqueréaumont

1888 Route de Coqueréau-
mont

76690 Saint-Georges-sur-
Fontaine

02 35 34 71 22

- Technicien agricole ◆
- BTS Analyse, conduite
et stratégie de l'entreprise
agricole ◆
- BTS Agronomie :
productions végétales ◆
- BTS Gestion et
protection
de la nature ◆
- Conducteur de travaux
en entreprises de travaux
agricoles ◆
- licence pro mention
agronomie parcours
agriculture, développement
durable et environnement (en
partenariat avec l'université
de Rouen) ◆
- licence pro mention
métiers de la protection
et de la gestion de

L'environnement parcours
zones humides et mares (en
partenariat avec l'université
de Picardie) ◆

• licence pro mention management des activités commerciales

parcours management des
organisations agricoles (en
partenariat avec l'université
de Rouen) ◆

Maison familiale rurale d'éducation et d'orientation

Château Bellevue - 1940
route de Tancarville

76430 La Cerlangue

02 35 20 05 08

- Classes de 4e et 3e
- CAP agricole Métiers de
l'agriculture production
animale ■ ◆
- CAP agricole Jardinier
paysagiste ◆
- 2de pro productions ■
- bac pro Conduite et gestion
de l'entreprise agricole
polyculture élevage ■ ◆

Maison familiale rurale d'éducation et d'orientation

16 route de Gonnevillle La
Mallet

76280 Criquetot-l'Esneval

02 35 27 22 92

- Classes de 4e et 3e
- CAP agricole Services
aux personnes et vente en
espace rural ■
- bac pro Services
aux personnes et aux
territoires ■

Maison familiale rurale d'éducation et d'orientation

42 avenue du 11 Novembre

76440 Forges-les-Eaux

02 35 90 50 42

- Classes de 4e et 3e
- CAP agricole Services
aux personnes et vente en
espace rural ■
- bac pro Services
aux personnes et aux
territoires ■

Maison familiale rurale d'éducation et d'orientation

6 rue Nationale

76460 Saint-Valéry-en-Caux

02 35 97 06 88

- Classes de 4e et 3e
- CAP agricole Services
aux personnes et vente en
espace rural ■ ◆
- bac pro Services
aux personnes et aux
territoires ■

Maison familiale rurale d'éducation et d'orientation

4 avenue des Canadiens

76270 Neufchâtel-en-Bray

02 32 97 90 90

- 2de pro productions ■
- bac pro Conduite et
gestion d'une entreprise
du secteur canin et félin
■ ◆

Maison familiale rurale d'éducation et d'orientation

187 route de Sommerly

76750 Buchy

02 35 34 40 44

- Classes de 4e et 3e
- 2de pro productions ■
- bac pro Conduite et
gestion de l'entreprise
agricole polyculture élevage ■
- bac pro
Agroéquipement ■ ◆

privé

Eure

CFA Elevage

3 Les Landes

27400 Canappeville

02 32 50 51 71

- BPA Travaux de la
production animale ◆
- BP Responsable
d'entreprise agricole ◆
- CS Conduite d'un élevage
bovin lait ◆
- CS Conduite d'un élevage
porcin ◆
- BTS Productions
animales ◆
- BTS Productions
animales ◆

formations en Institut

public

Manche

Intechmer - Institut national des sciences et techniques de la mer / Cnam

Boulevard de Collignon,
Tourlaville

50110 Cherbourg-en-Co-
tentin

02 33 88 73 33

- Cadre technique
production et valorisation
des ressources marines ■

privé sous
contrat

Seine-Maritime

Institut polytechnique UniLaSalle - campus de Rouen

3 rue du Tronquet, CS 40118

76134 Mont-Saint-Aignan

02 32 82 91 47

- licence pro mention
productions animales
parcours technico-
commercial en nutrition
animale (en partenariat avec
l'université de Rouen) ◆
- master mention
biologie, agrosociences
parcours écoproduction,
biotechnologies végétales et
biovalorisation (en partenariat
avec les universités de Caen
et de Rouen) ■
- diplôme d'ingénieur de
l'Institut Polytechnique
UniLaSalle spécialité
agronomie et agro-industries ■
- MSc Agriculture urbaine
et villes vertes (Urban
Agriculture and Green
Cities) (UniLaSalle) ■

Des filières d'excellence en Normandie



LA FILIÈRE ÉQUINE :

le cheval sous tous ses aspects

Recherche et excellence se diffusent dans une filière dédiée à l'un des animaux les plus appréciés à travers le monde : **le cheval**. Monté, attelé, soigné, élevé, acclamé... Courses au galop ou au trot, sports équestres, loisirs, médecine, soins, formations et infrastructures : l'ensemble des composantes de la filière équine a trouvé sa place en Normandie, déjà riche d'un patrimoine unique ! **Une filière qui peut par ailleurs s'appuyer sur le pôle équin international de Goustranville** qui sera investi en 2023 par le Centre hospitalier universitaire vétérinaire Equin de l'École nationale vétérinaire d'Alfort (EnvA). Un lieu propice où les chevaux du monde entier sont déjà accueillis par le laboratoire de santé animale de l'Agence nationale de sécurité sanitaire de l'alimentation, de l'environnement et du travail (ANSES), le Centre d'Imagerie et de Recherche des Affections Locomotrices Équines (**Cirale**), et le laboratoire des courses hippiques de la Fédération Nationale des Courses Hippiques (FNCH).

EN SAVOIR +

<https://chevaux-normandie.com>
et <https://pole-hippolia.org>

L'AGROALIMENTAIRE :

agriculture raisonnée, produits de grande qualité

Viandes & charcuteries, poissons & coquillages, fruits & légumes, fromages, produits cidricoles, spécialités sucrées... Entre terre et mer, tradition et modernité, modestie et conquête, la Normandie agroalimentaire a su cultiver au fil des ans cet équilibre harmonieux qui lui vaut aujourd'hui sa fabuleuse image et son dynamisme économique. On pourrait en effet faire un inventaire à la Prévert des productions et entreprises normandes qui trustent régulièrement les premières places sur différents podiums, et régaler les palais des gourmands du monde entier. Le tout, sans oublier d'innover, et de s'adapter aux nouvelles attentes des consommateurs : qualité, plaisir, nutrition, environnement, engagement sociétal... Le défi est relevé par la diversité des acteurs (de l'exploitation agricole jusqu'au groupe international, en passant par les artisans, les PME et les coopératives) et contribue à la dynamique de filière, ainsi qu'à cet art de vivre qui fait de la Normandie une région si attractive !

Et parce qu'ensemble, on va plus loin, depuis 2003, la filière agroalimentaire s'est dotée d'une marque collective régionale, qui rayonne désormais sous la bannière **Saveurs de Normandie**.

EN SAVOIR +

<https://normandie.chambres-agriculture.fr>
et <https://www.saveurs-de-normandie.fr>



LES INFORMATIONS MÉTIERS DE VOTRE RÉGION À PORTÉE DE MAIN

Chercher un métier précis :

🔍 Ex : Boulanger, commercial, plaquiste

Où trouver une famille de métiers selon :



Mes centres d'intérêt



Mes compétences



Ma formation



Un secteur d'activité



CLÉOR, LES INFORMATIONS CLÉS SUR LES MÉTIERS DE VOTRE RÉGION

La Région Normandie, en collaboration avec le carif-oref a mis en place Cléor pour vous accompagner dans votre recherche : à l'aide de filtres basés sur vos goûts, capacités ou encore expériences, **Cléor vous donne les informations générales et locales des familles de métiers qui vous correspondent.**

Vous avez ensuite toutes les clés en main pour votre construire votre avenir professionnel !

+ D'INFORMATIONS :

www.destination-metier.fr



ENSEIGNEMENT AGRICOLE
**L'AVENTURE
DU VIVANT**
LES MÉTIERS GRANDEUR NATURE

EDITION MARS 2022