

01 10 ESSENTIEL | NORMANDIE

OCTOBRE 2023 N° 17

FILIÈRE PORCINE

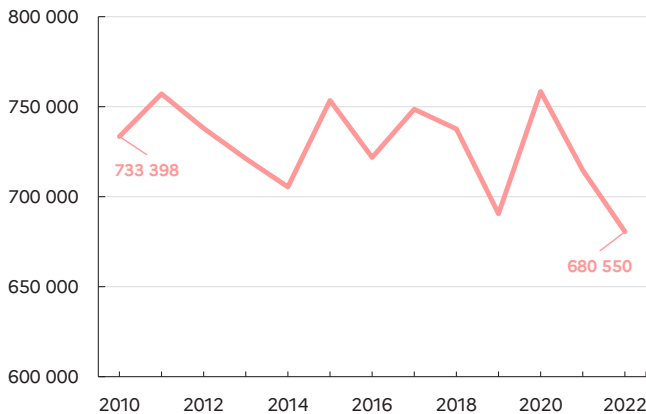
Les chiffres clés de la filière porcine en Normandie

- 5,6 % des porcs français élevés en Normandie
- 4^{ème} région productrice de porcs à l'engrais de France
- 52 % des effectifs de porcs à l'engrais normands dans la Manche
- 3,9 % des porcs normands produits en agriculture biologique
- - 84 % d'abattage en Normandie entre 2017 et 2022

Effectifs

Une baisse de 7,2 % des effectifs entre 2010 et 2022 en Normandie

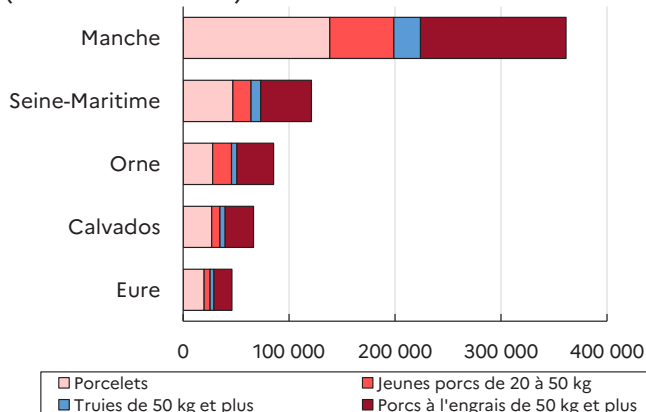
Effectifs de porcs dans les exploitations entre 2010 et 2022 en Normandie (en nombre de têtes)



Source : Agreste - Statistique Agricole Annuelle (SAA) définitive jusqu'en 2021 - provisoire 2022

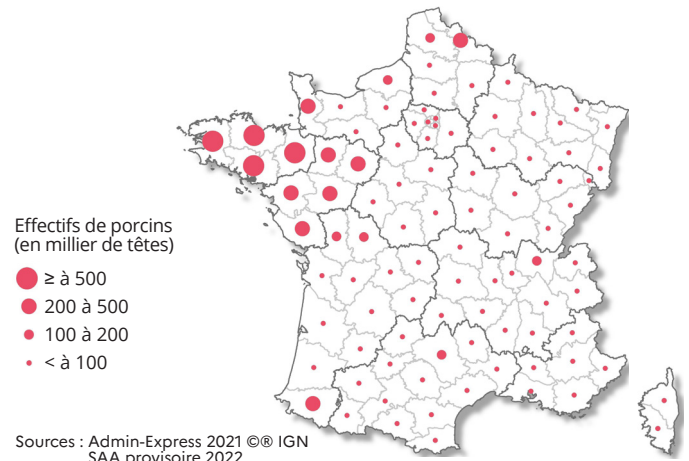
La Manche, 1^{er} département normand en effectifs de porcs

Effectifs de porcs* par département au 31 décembre 2022 (en nombre de têtes)



Source : Agreste - Statistique Agricole Annuelle (SAA) provisoire 2022
Note : * = hors verrats

Effectifs de porcins par département en 2022



Sources : Admin-Express 2021 © IGN
SAA provisoire 2022

Plus de 5 % du cheptel porcine français est normand

Effectifs de porcins dans les exploitations en Normandie au 31 décembre 2022

	En nombre de têtes			Évolution 2010/2022	Part Normandie/ France 2022
	2010	2015	2022		
Ensemble espèce porcine	733 398	753 460	680 550	- 7,2 %	5,6 %
dont :					
Porcs à l'engrais de 50 kg et plus	294 221	304 790	263 448	- 10,5 %	5,2 %
Truies de 50 kg et plus	59 915	61 990	47 904	- 20,0 %	5,6 %
Jeunes porcs de 20 à 50 kg	108 167	96 500	108 848	0,6 %	6,0 %
Verrats de 50 kg et plus	976	490	380	- 61,1 %	3,2 %
Porcelets	270 119	289 690	259 970	- 3,8 %	5,9 %

Source : Agreste - Statistique Agricole Annuelle (SAA) définitive 2010-2015 - provisoire 2022

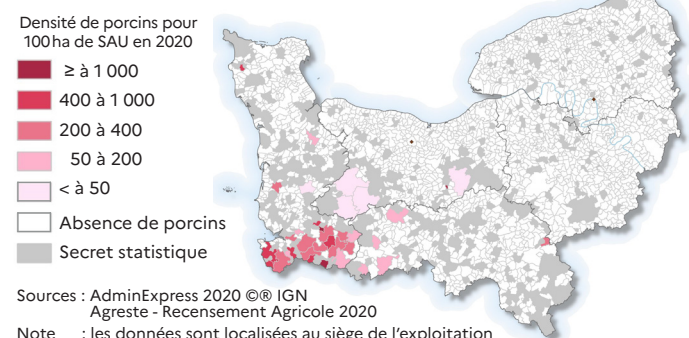
La Normandie, 4^{ème} région productrice de porcs à l'engrais en France

Effectifs de porcs à l'engrais dans les exploitations au 31 décembre 2022

Porcs à l'engrais de 50 kg et plus	Effectifs (en nombre de têtes)	Rang national
Manche	137 291	6 ^{ème} dépt.
Orne	34 669	19 ^{ème} dépt.
Seine-Maritime	47 912	17 ^{ème} dépt.
Calvados	26 731	30 ^{ème} dépt.
Eure	16 845	45 ^{ème} dépt.
Normandie	263 448	4^{ème} région

Source : Agreste - Statistique Agricole Annuelle (SAA) provisoire 2022

Des capacités d'élevage plus importantes dans le Sud-Manche
Densité de la capacité d'élevage de porcins par commune en Normandie en 2020



Sources : Admin-Express 2020 © IGN
Agreste - Recensement Agricole 2020

Note : les données sont localisées au siège de l'exploitation

Exploitations

Les exploitations porcines souvent combinées avec l'orientation polyculture - polyélevage

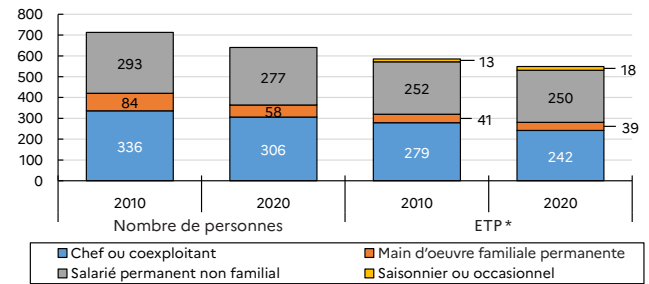
Évolution du nombre d'exploitations en ayant porcins et du nombre de têtes de porcins en Normandie en 2010 et 2020

	Exploitations		Nombre de têtes	
	2010	2020	2010	2020
Nombre d'exploitations en ayant dont :	983	585	720 903	758 427
Porcins	226	205	439 878	521 932
Combinaison porcins - volailles	158	86	133 321	109 673
Polyculture et polyélevage	271	163	124 618	98 837
Bovins lait	131	78	10 302	21 709
Bovins mixtes	51	9	4 997	1 741
Grandes cultures	24	13	5 785	3 769

Source : Agreste - Recensements Agricoles (RA)

Une stabilité de la main d'œuvre dans les exploitations porcines

Évolution de la main d'œuvre dans les exploitations porcines en 2010 et 2020

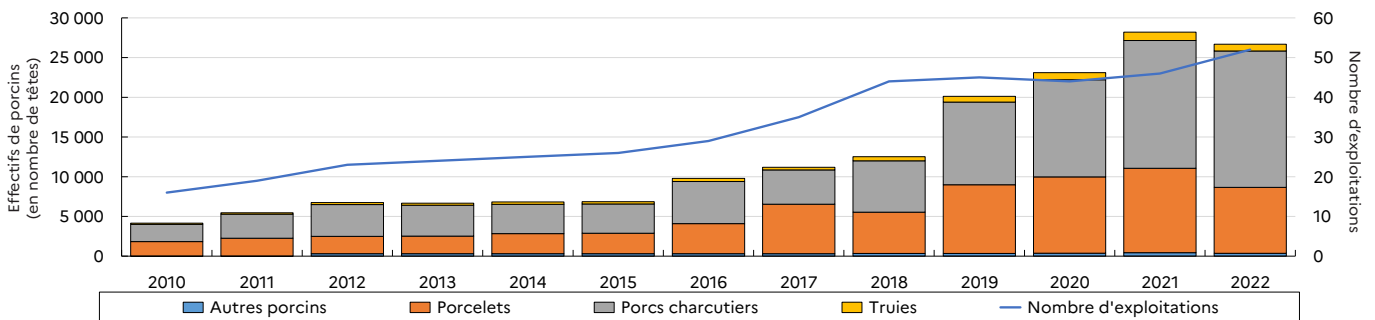


Source : Agreste - Recensement Agricole (RA)

Note : * = ETP = Equivalent temps plein

Le bio reste marginal dans la production porcine

Évolution du nombre d'exploitations et des effectifs porcins certifiés bio ou en conversion en Normandie de 2010 à 2022

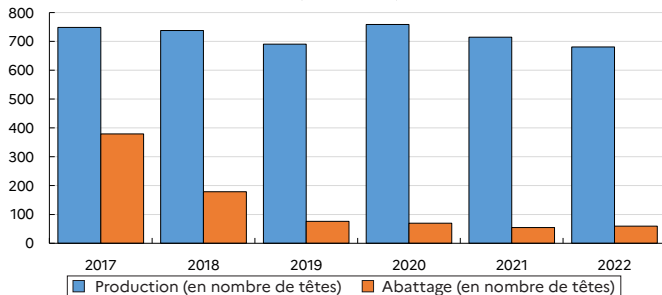


Source : Agence Bio

Abattages et indicateurs économiques

Une infime quantité de porcs abattus en Normandie

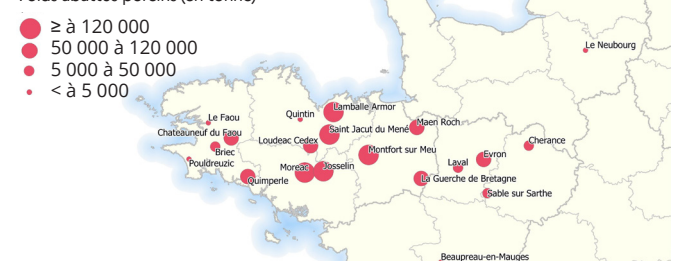
Abattage et production de l'ensemble de l'espèce porcine entre 2017 et 2022 en Normandie (en millier)



Sources : Agreste - DIFFAGA (abattage) et Agreste - Statistique Agricole Annuelle (SAA)

Les abattoirs porcins principalement présents en Bretagne

Poids abattus de porcins en 2022 par les principaux abattoirs dans l'Ouest

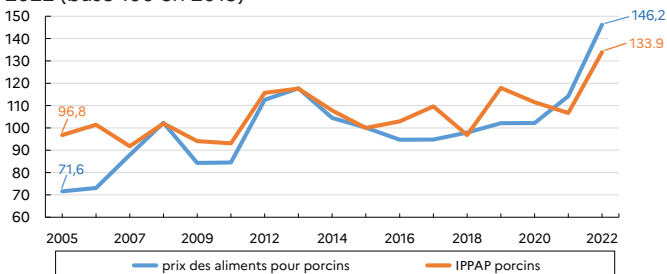


Source : Agreste - Diffusion des abattages des grands animaux (DIFFAGA) 2022

Note : Seuls les établissements ayant abattu plus de 1 000 tonnes de porcins en 2022 sont représentés

Le prix des porcins en forte hausse

Évolution du prix de l'aliment et de la production entre 2005 et 2022 (base 100 en 2015)



Sources : Agreste, Insee - Indice des prix d'achat des moyens de prod. agricole (IPAMPA) et Indice mensuel des prix agricoles à la production (IPPAP)

Une variation des performances économiques des exploitations spécialisées

Les indicateurs économiques des exploitations spécialisées en porcins en France métropolitaine de 2018 à 2021

Indicateurs	2018	2019	2020	2021
Surface agricole utile (SAU) (ha)	63	69	69	67
Production de l'exercice (k€)	542	680	640	641
Production de l'exercice par UTA (k€/UTA)	229	282	258	272
Charges à l'hectare (k€/ha)	8	8	9	9
RCAI par UTA non salariée (k€/UTA)	20	90	41	24
Résultat de l'ex. / chiffre d'affaires (%)	6	19	10	6
Endettement / chiffre d'affaires (%)	83	63	70	78
Taux d'endettement (%)	69	62	65	70

Source : Agreste - RICA France métropolitaine - OTEX Porcins - CPS 2013