

01 10 ESSENTIEL | NORMANDIE

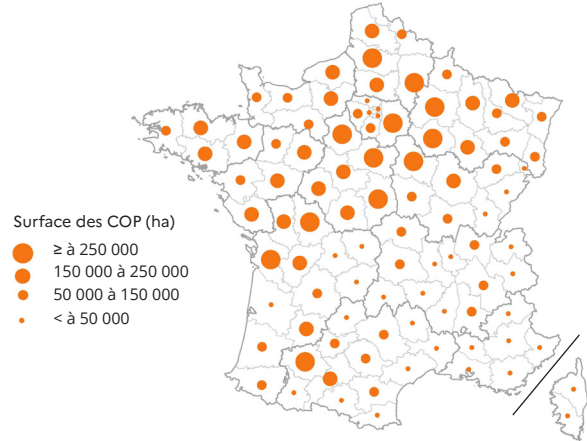
JUIN 2026 N° 27

FILIÈRE CÉRÉALES OLÉAGINEUX PROTÉAGINEUX

Les chiffres clés de la filière COP en Normandie en 2024

Surface des COP par département en 2024 (en ha)

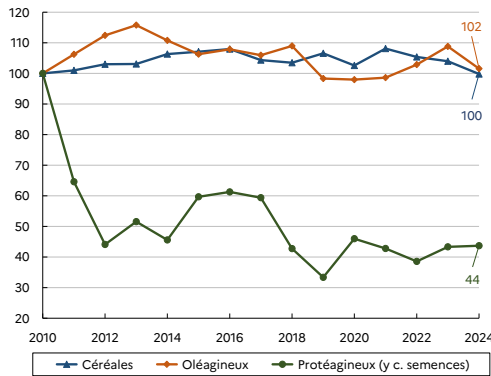
- 7% des superficies de céréales françaises en Normandie
- 7^{ème} région de France pour la superficie de céréales
- 5^{ème} région pour la production de COP
- 1^{ère} région pour le rendement en blé tendre
- 80% des surfaces de COP couvertes en céréales
- Blé tendre : 66% des surfaces des céréales normandes
- L'Eure : 1^{er} département normand en superficie de COP
- 3,1% des superficies de COP engagées en agriculture biologique en Normandie



Sources : Admin-Express 2026 © IGN / SAA 2024

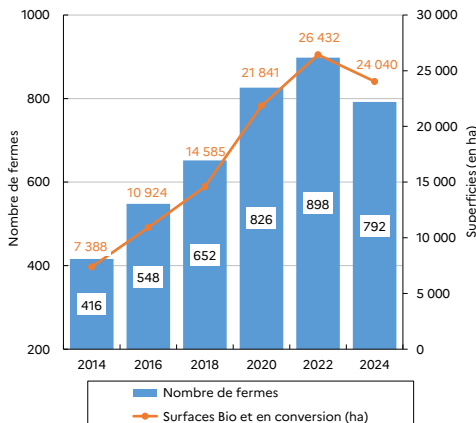
Superficie

En 14 ans, une chute des superficies dédiées aux protéagineux
Évolution des superficies dédiées aux COP de 2010 à 2024 (base 100 en 2010)



Source : Agreste - Statistique Agricole Annuelle (SAA)
Note : Superficie en 2010 : Céréales 606 151 ha – oléagineux 125 798 ha – protéagineux 48 828 ha

Entre 2014 et 2024, multiplication par 3,3 des surfaces de COP Bio et en conversion
Évolution des surfaces de COP dans les fermes engagées AB et en conversion de 2014 à 2024 en Normandie



Source : Agence Bio

En 14 ans, quasi stagnation des surfaces en céréales et oléagineux mais recul de 56% en protéagineux
Évolution des superficies COP en Normandie de 2010 à 2024 (en ha)

Cultures développées	2010	2017	2020	2024	Évolution 2024/2010	Part France métro en 2024	Rang 2024
Blé tendre et épeautre	461 269	469 060	423 720	401 687	-12,9%	9,5%	4 ^{ème}
Blé dur	1 553	830	990	910	-41,4%	0,4%	10 ^{ème}
Orge et escourgeon	94 462	115 900	131 670	133 455	41,3%	7,4%	6 ^{ème}
Avoine	6 470	11 155	9 050	6 110	-5,6%	7,8%	7 ^{ème}
Maïs grain et semence	28 486	25 616	44 810	51 490	80,8%	3,2%	11 ^{ème}
Total Céréales	606 151	632 452	621 773	605 002	-0,2%	7,1%	7^{ème}
Colza grain et navette	123 217	132 150	120 300	121 860	-1,1%	9,2%	6 ^{ème}
Total Oléagineux	125 798	133 260	123 254	127 755	1,6%	5,6%	8^{ème}
Féveroles et fèves	25 423	8 195	6 490	6 355	-75,0%	7,9%	6 ^{ème}
Pois protéagineux	18 854	15 240	11 110	10 050	-46,7%	8,2%	5 ^{ème}
Total Protéagineux*	48 828	28 996	22 447	21 338	-56,3%	6,7%	8^{ème}
Total COP	780 777	794 708	767 474	754 095	-3,4%	7,2%	7^{ème}

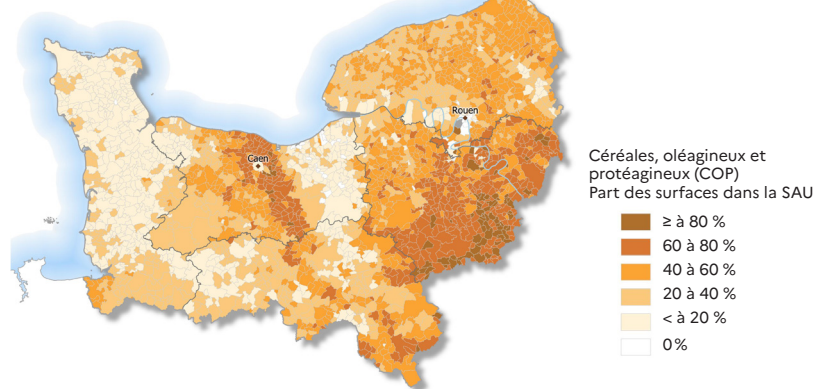
Source : Agreste - Statistique Agricole Annuelle (SAA)
Note : * = Total protéagineux inclut les légumes secs cultivés pour leur graine

Près d'1/3 des surfaces de COP cultivées dans l'Eure
Superficie des COP par département en 2024 (en ha)

Cultures développées	Calvados	Eure	Manche	Orne	Seine-Maritime	Normandie
Total COP	142 010	234 717	72 992	143 393	160 983	754 095
dont Céréales	110 780	177 960	66 645	113 865	135 752	605 002
dont Oléagineux	24 410	50 575	5 010	25 340	22 420	127 755
dont Protéagineux*	6 820	6 182	1 337	4 188	2 811	21 338

Source : Agreste - Statistique Agricole Annuelle (SAA) 2024
Note : * = total protéagineux et légumes secs cultivés pour leur graine

Part des surfaces des céréales, oléagineux, protéagineux (COP) dans la SAU communale en Normandie en 2024



Sources : Admin-Express 2024 © IGN / RPG 2024 ASP

Exploitations, économie

En 10 ans, 15 % d'exploitations en céréales et oléoprotéagineux en moins pour une SAU en baisse de 6%
Évolution du nombre d'exploitations et de la SAU par spécialisation en 2010 et 2020

Répartition des exploitations	Exploitations		SAU (ha)	
	2010	2020	2010	2020
Céréales et/ou oléoprotéagineux	3 780	3 228	314 104	295 516
Autres grandes cultures	3 110	5 162	229 627	391 456
Maraîchage et horticulture	678	727	6 617	9 611
Fruits et autres cultures permanentes	485	431	7 321	7 868
Bovins lait	6 602	4 758	538 026	522 522
Bovins viande	5 858	4 242	157 326	164 245
Bovins mixtes	2 526	1 054	231 974	131 507
Ovins, caprins et autres herbivores	6 857	3 281	81 496	70 117
Granivores	1 392	731	51 114	37 161
Polyculture et polyélevage	4 049	2 868	362 182	322 669
Total	35 374	26 510	1 979 854	1 942 264

Source : Agreste - Recensements agricoles (RA)

Principaux indicateurs économiques des exploitations en 2024

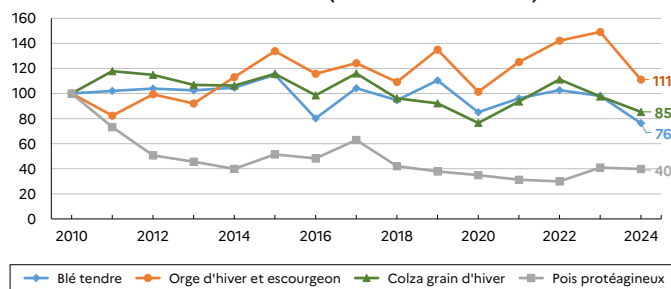
Spécialisation	EBE milliers d'€	EBE/ETP non salarié milliers d'€	RCAI/ETP non salarié milliers d'€	
Céréales et protéagineux	39,30	33,540	0,60	+ 3 880 €
Autres grandes cultures	169,80	115,540	77,11	
Bovins lait	151,42	89,651	43,30	
Bovins viande	43,74	36,651	18,26	
Polyculture, polyélevage	146,48	92,761	47,03	
Ensemble des exploitations	121,88	83,070	43,52	+ 9 240 €

Source : Agreste - RICA - Données à champ complet

Production, transformation, collecte

Des évolutions contrastées de la production des principales COP

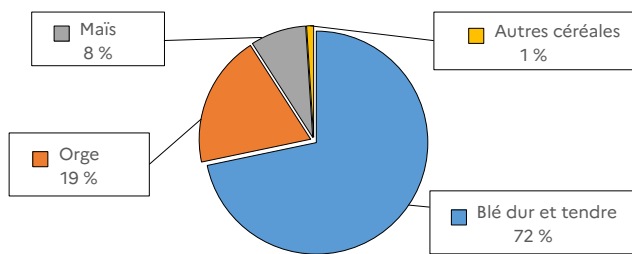
Évolution de la production des principales COP en Normandie de 2010 à 2024 (base 100 en 2010)



Source : Agreste - Statistique Agricole Annuelle (SAA)

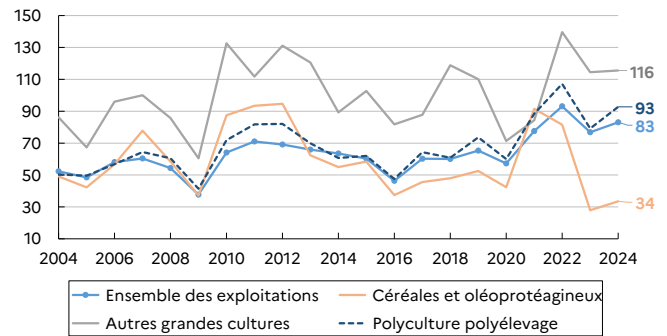
Note : Production en 2010 : Blé 37 917 600 q - Orge et escourgeon 6 426 500 q - Colza grain d'hiver 4 625 000 q - Pois 947 500 q

72% des céréales normandes collectées sont du blé
Répartition des principales céréales chez les collecteurs en Normandie - récolte 2024



Source : FranceAgrimer - campagne 2024-2025

Évolution de l'EBE/UTANS en Normandie de 2004 à 2024 (milliers d'€ en 2024 - champ complet)



Source : Agreste - Réseau d'Information Comptable Agricole (RICA)

Note : Périmètre = exploitations moyennes et grandes

Un recul de la main d'œuvre familiale dans les exploitations spécialisées en COP depuis 2010

Évolution de la main d'œuvre selon le statut dans les exploitations spécialisées en COP entre 2010 et 2020

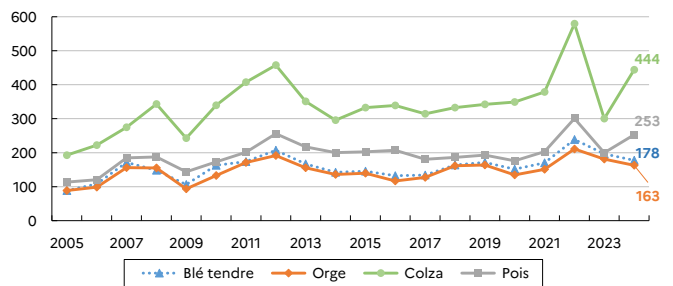
Nombre de personnes	Année	Statut			
		Chef ou coexploitant	Main d'œuvre familiale permanente	Salarié permanent non familial	Saisonnier ou occasionnel
	2010	4 393	1 126	469	-
	2020	3 653	417	393	-
ETP*	2010	2 561	341	331	124
	2020	2 462	244	283	77

Source : Agreste - Recensements Agricoles (RA)

Note : * = ETP = Équivalent Temps Plein

Hausse globale des prix des COP payés aux producteurs depuis 2005 en Normandie

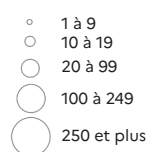
Évolution du prix des principales COP de 2005 à 2024 (€/t)



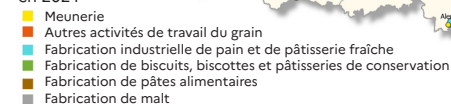
Source : FranceAgrimer

Localisation des établissements et effectifs salariés de la transformation des céréales en Normandie

Effectif salariés par commune au 31 décembre 2024



Activité principale de l'établissement en 2024



Sources : Admin-Express 2026 © IGN / Insee, FLORES 2023

www.agreste.agriculture.gouv.fr

Ministère de l'Agriculture, de l'Agro-Alimentaire et de la Souveraineté Alimentaire
DRAAF Normandie
Service Régional de l'Information Statistique et Économique
6, Bd Général Vanier - 14053 Caen Cedex 4
Mail : srise.draaf-normandie@agriculture.gouv.fr
Tél : 02.31.24.97.46

Directeur de la publication : Sylvain Vedel
Rédactrice en chef : Hélène Malvache
Rédacteur : Isabelle Gautié
Composition : Anne-Marie Geoffroy
Cartographie : Xavier Leclair - Pascaline Barre
Dépot légal : A parution
ISSN : 2729-711X (imprimé)
ISSN : 2739-2635 (en ligne)
© Agreste 2026