

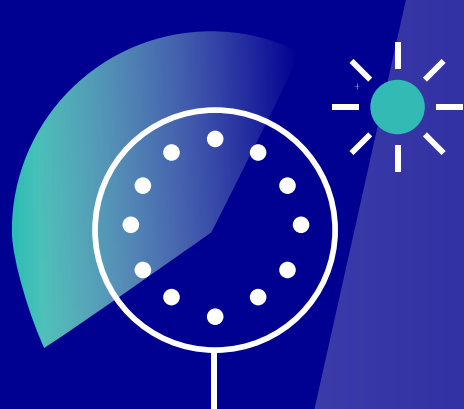
Hiver 2022-2023 : comprendre les coupures d'électricité organisées

QU'EST-CE QUE C'EST ? QUI EST CONCERNÉ ?

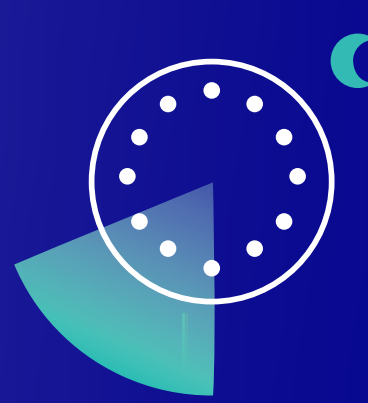
Lorsque nous consommons tous de l'électricité en même temps, il est possible que le système électrique ne parvienne pas à répondre à tous nos besoins.

Dans ce cas, le gestionnaire Réseau transport d'électricité (RTE) émet une alerte Écowatt pour appeler les citoyens, entreprises et collectivités à réduire leur consommation d'électricité. RTE dispose également de leviers techniques pour faire baisser la consommation au niveau national.

Si ces différents leviers ne suffisent pas, des coupures d'électricité **organisées, localisées et temporaires** peuvent être envisagées, en particulier en semaine pendant les périodes de pointe.



entre 8 h et 13 h
le matin



entre 18 h et 20 h
le soir

Combien de temps ?



Les coupures sont organisées par zone géographique et par tranches de **2 heures consécutives**.

Au bout de 2 heures, le courant est rétabli pour les usagers particuliers et professionnels concernés.

De nouvelles zones peuvent alors être ciblées si la situation le nécessite.

Qui est concerné ?



collectivités



entreprises
et commerces

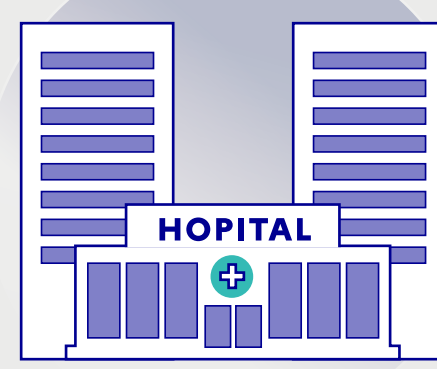


particuliers

Les coupures peuvent concerner tous les usagers raccordés au réseau public de distribution, aussi bien les foyers que les entreprises ou les collectivités en France métropolitaine continentale.

DES INSTALLATIONS PRIORITAIRES PROTÉGÉES DES COUPURES

Certaines installations, qui figurent sur la liste des usagers prioritaires établie et mise à jour par le préfet de chaque département, ne sont pas concernées par ces coupures, en particulier les hôpitaux, les services d'urgence ou les sites industriels présentant un intérêt particulier pour la défense nationale.



Les personnes soignées ou hospitalisées à domicile

Les agences régionales de santé identifient les patients à haut risque vital soignés à domicile et partagent la liste établie avec les gestionnaires de réseaux d'électricité afin que ces derniers prennent contact avec chacune des personnes concernées et qu'elles disposent d'une solution pour anticiper les coupures.

écowatt, la météo de l'électricité

Une baisse de la consommation d'électricité par tous les Français pourrait permettre de réduire voire d'éviter le recours aux coupures d'électricité organisées.

Consultez le site
écowatt :
monecowatt.fr

