



## L'ESSENTIEL DU RECENSEMENT AGRICOLE 2020

### Normandie

**26 500**

EXPLOITATIONS  
EN 2020

↘ 25 % par rapport  
à 2010



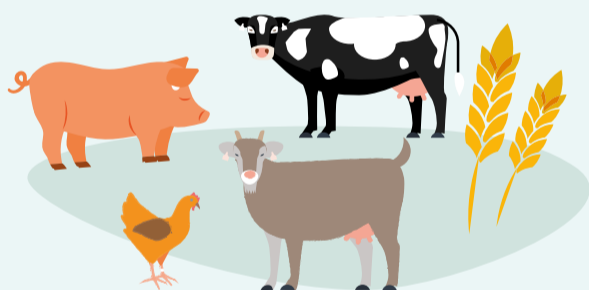
**74**

HECTARES DE SURFACE  
MOYENNE EN 2020

C'est 18 hectares  
de plus qu'en 2010



EN 2020, LES EXPLOITATIONS SPÉCIALISÉES EN



**GRANDES  
CULTURES**

SONT LES PLUS NOMBREUSES

DANS LES EXPLOITATIONS :

**50 000** PERSONNES OCCUPENT  
UN EMPLOI PERMANENT

**34 000** D'ENTRE ELLES SONT CHEFS  
ET COEXPLOITANTS DONT :



**28 %** SONT  
DES FEMMES



**29 %** ONT  
60 ANS OU PLUS

