

Réseau normand pour le développement des Projets Alimentaires de Territoire



Rencontre annuelle des acteurs

Mardi 1^{er} octobre au MIN de Rouen



PROGRAMME NATIONAL
POUR L'ALIMENTATION
**NOTRE MODÈLE
A DE L'AVENIR**



CREPAN



**AGRICULTURES
& TERRITOIRES**
CHAMBRES D'AGRICULTURE
NORMANDIE

Bienvenue sur le MIN de Rouen



20 ha - 60 000m² de locaux – 60 entreprises accueillies

Ordre du jour



- **Rappel de la démarche PAT**
- **Activités du réseau régional**
- **Situation des PAT en Normandie**
- **Présentation PAT Métropole Rouen Normandie**
- **Présentation de l'étude régionale sur les outils de transformation de produits**
- **Orientations du réseau en 2020**
- **Informations du réseau national**



Le projet alimentaire de territoire : une ambition à partager



■ Dispositif lancé par le MAA pour développer des systèmes alimentaires durables – LAAF 2014 :

Alinéa 1 de l'article L1 du Code Rural (LAAF, 2014)

« *assurer à la population l'accès à une alimentation sûre, saine, diversifiée, de bonne qualité et en quantité suffisante, produite dans des conditions économiquement et socialement acceptables par tous, favorisant l'emploi, la protection de l'environnement et des paysages et contribuant à l'atténuation et à l'adaptation aux effets du changement climatique* »

Le Projet Alimentaire de territoire



- **Un projet de territoire articulé autour des problématiques alimentaires**
- **Un projet systémique et transversal**
 - Croisement avec de nombreux enjeux
 - Plusieurs leviers d'action
- **Un projet multi-acteurs**
 - Portage politique et animation
- **Un projet dans la durée**
- **Une reconnaissance nationale**



Le Projet alimentaire de territoire

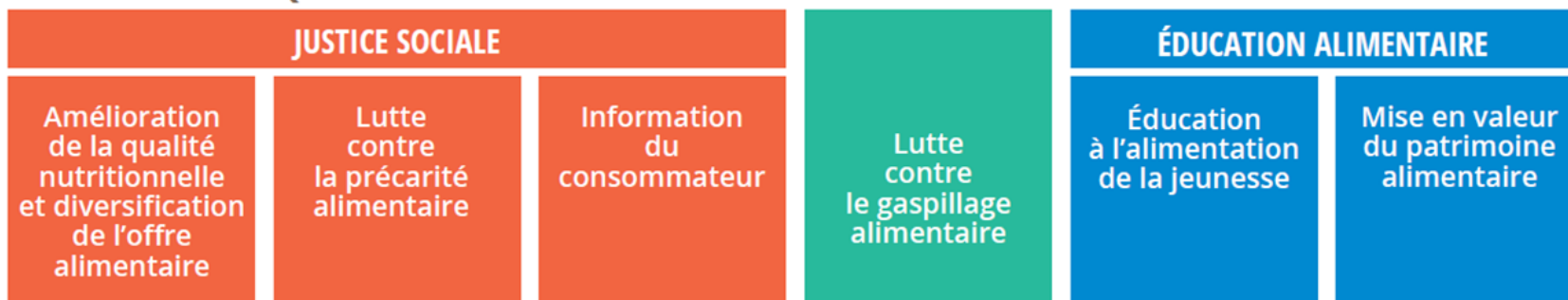


■ Intègre les priorités du Plan national pour l'alimentation



ORIENTATIONS DU NOUVEAU PNA

3 AXES THÉMATIQUES



2 AXES TRANSVERSAUX



UNE GOUVERNANCE RENFORCÉE ET UNE RECHERCHE ACCRUE DE SYNERGIES

■ S'appuie sur les orientations du Plan National Nutrition Santé : (nouveau PNNS - 2019-2023)

<https://agriculture.gouv.fr/programme-national-pour-l'alimentation-2019-2023-territoires-en-action>

Elaboration du PAT

**Diagnostic
de
Territoire
partagé**



**Concertation
entre tous
les acteurs
du territoire**



**Définition
d'une
stratégie**

**Validation
(gouvernance)**



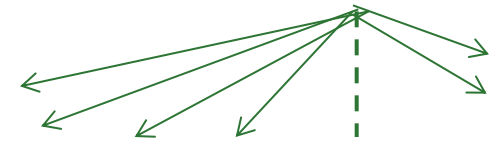
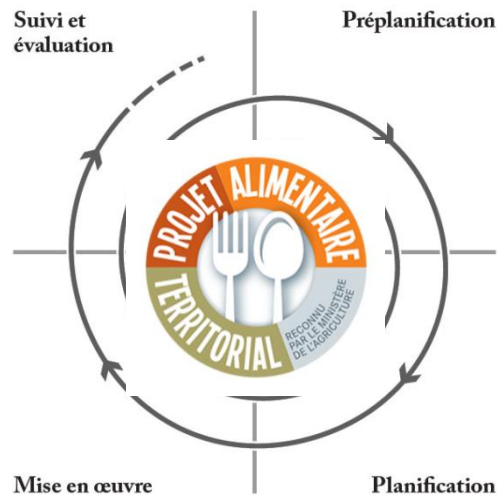
Instance collégiale pour suivre l'avancement du projet
(tout type d'échelle)

**Programme d'actions,
mobilisation des porteurs
de projet**

Rôle du Porteur de projet PAT :

**Impliquer, Mobiliser,
Animer, Coordonner
Analyser, Synthétiser, Formaliser
Communiquer, Fédérer
Orienter, Agir, Accompagner
Evaluer, Valoriser...**

**Pas de schéma type
Adaptation au territoire**



**Articulation avec les autres
politiques du territoire**

**Evaluation – mesures des
impacts (Indicateurs)**



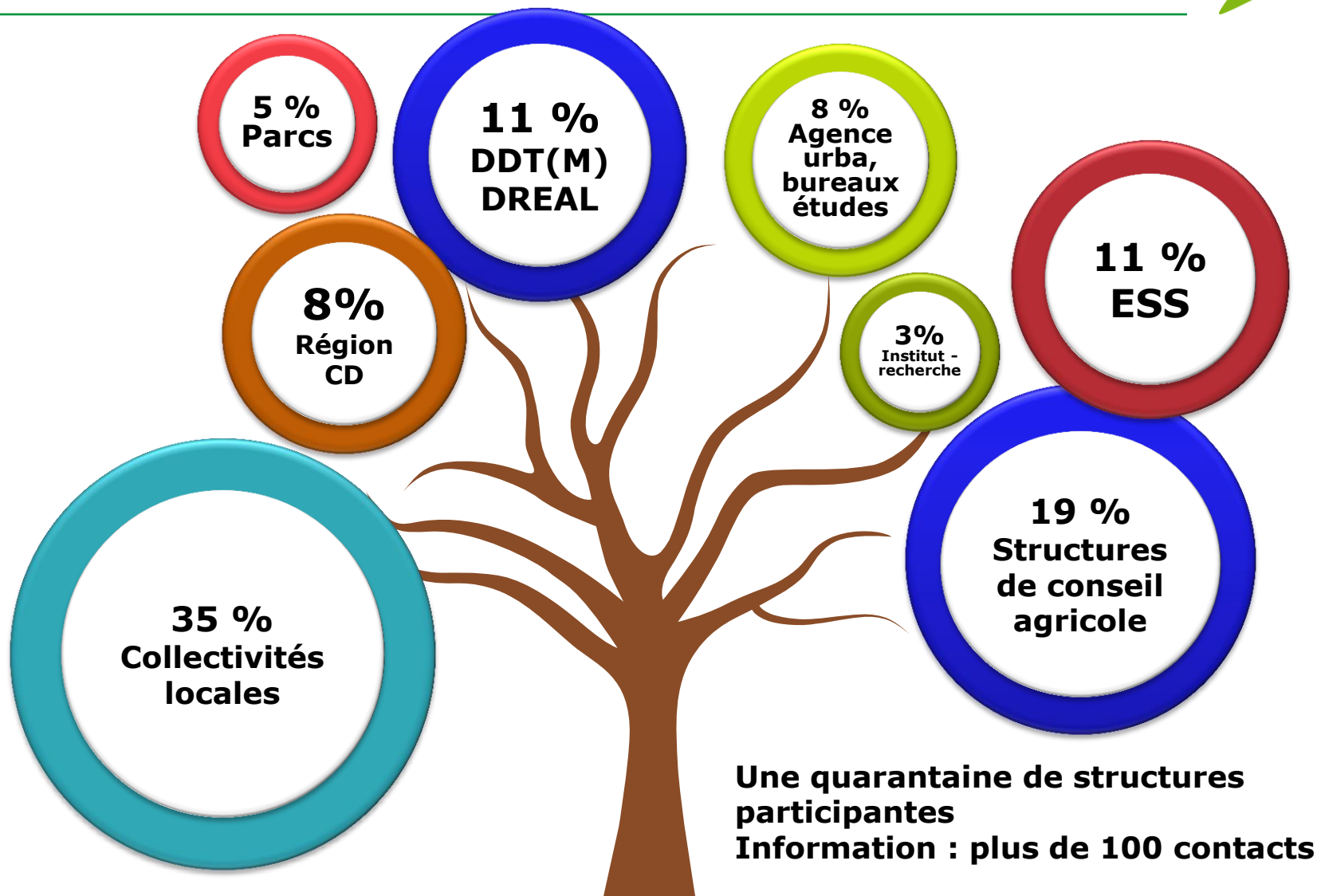


Le réseau régional PAT : au service des acteurs locaux



- **Un réseau mis en place par la DRAAF**
- **Rassemblant les acteurs impliqués dans les politiques alimentaires territoriales**
- **En appui au terrain (information, ressources, échanges de pratiques) pour l'élaboration des Projets alimentaires de territoire (PAT)**
- **Mission d'animation déléguée :**
 - Chambre régionale d'agriculture de Normandie
 - CREPAN (Comité Régional d'Étude pour la Protection et l'Aménagement de la Nature en Normandie)
- **Objectif du Ministère : 500 PAT en 2020**

Un réseau régional ouvert à tous



Les actions 2019 : des ateliers pour favoriser l'échange de pratiques



**Construire
le
diagnostic
du PAT**

17 participants
Broglie (27)
C. d'agriculture

28 mars

30 avril

**Concaincre
les élus
construire la
gouvernance**

12 participants
Bayeux
CREPAN

**Financer
réflexion et
actions du
PAT**

17 participants
Caen
C. d'agriculture

13 juin

novembre

**Connaître et
mobiliser les
ressources
d'appui**

Atelier à venir
CREPAN

**Rencontre annuelle du réseau
Co-construire avec les acteurs économiques
1^{er} Octobre Rouen**

Les actions 2019 : accompagner les acteurs de PAT



- Relais vers d'autres événements liés au PAT
- Mise en relation avec des territoires engagés
- Information pour les demandes de financement



- AAP PNA régional

■ Suivi des PAT - Capitalisation sur les actions

- Rappel : guide des actions PAT (2018)

■ Contribution aux études régionales – diffusion des résultats

- 2019 : Etude sur les outils de transformation des produits

■ Interventions pour faire connaître la démarche PAT

- Ex : Lien avec PCAET, lien avec les Contrats de transition énergétique

➔ **Centralisation des ressources sur le site de la DRAAF**





<http://draaf.normandie.agriculture.gouv.fr/Construire-un-pAT>



La dynamique des PAT en Normandie : ça bouge !

Panorama des PAT de Normandie : 27 démarches en cours



-  PAT en émergence
-  Diagnostic en cours
-  Stratégie arrêtée
-  Pas de PAT mais des actions engagées

Démarches retenues AAP national :

Communauté d'agglomération du Havre (2017), Métropole de Rouen (2018), Pôle métropolitain Caen (2019)

Démarches soutenues AAP Région 2019 (réalisation de diagnostic) :

St Lo Agglo, Coutances Mer et Bocage, Lisieux Agglo, Seine Normandie Agglo, Bernay Intercom, Parc du Perche

Besoin d'info/d'appui



👉 **Pilote du réseau**

DRAAF : Sabine JULIEN 02.31.24.99.63

sabine.julien@agriculture.gouv.fr

👉 **Animation**

Chambre d'agriculture : Valérie GENOUVILLE 02 35 59 47 21

valerie.genouville@normandie.chambagri.fr

CREPAN : Morgan LETEINTURIER 02 31 38 25 60

morgan.leteinturier@crepan.org

Perspectives du réseau en 2020

Vos besoins et attentes

Echanges en groupes



- **Quels ateliers / ou autres formes d'échanges pour l'année prochaine ?**
- **Quels besoins de ressources et sous quelle forme ?**

Informations du RnPAT

La place des acteurs économiques



Le RnPAT : Réseau national des Projets Alimentaires Territoriaux



Un réseau constitué de **95 membres** copiloté par Terres en villes (chef de file) et l'APCA qui s'appuie sur le projet du même nom : **RnPAT saison 2 (2018-2021)** – Projet MCDR

3 grands objectifs

- ✓ Consolider la co-construction à tous les niveaux et entre niveaux
- ✓ Rééquilibrer la dynamique PAT au profit des territoires ruraux
- ✓ Contribuer à la cohérence des politiques entre territoires ruraux et urbains et entre échelles territoriales

Le RnPAT a pour objectif de **mutualiser les connaissances** liées à la mise en place des Projets Alimentaires Territoriaux, de favoriser le **partage d'expériences** entre acteurs, de capitaliser sur le **déploiement des projets** et de proposer des **outils divers**.

Le RnPAT : Réseau national des Projets Alimentaires Territoriaux



Travaux en cours et à venir

- Constitution d'un **Observatoire national des PAT**
 - Des fiches d'identités pour chaque PAT recensé (+ de 150)
 - Des entretiens pour identifier l'appropriation du dispositif PAT, les dynamiques en cours, les besoins, les attentes... : Analyser, caractériser
- Création d'une **Banque de ressources**
- Recensement de **plaidoyers en faveur de l'alimentation**
- **Expérimentation d'une formation** à destination des chefs de projet PAT à partir d'un référentiel métier co-construit avec Agroparistech (2020)

Evènements à venir

- Rencontres annuelles (« automne ») du Réseau : fin décembre ou mi janvier
- Au moins un séminaire thématique en 2020 sur la justice sociale/alimentaire ... voire deux!

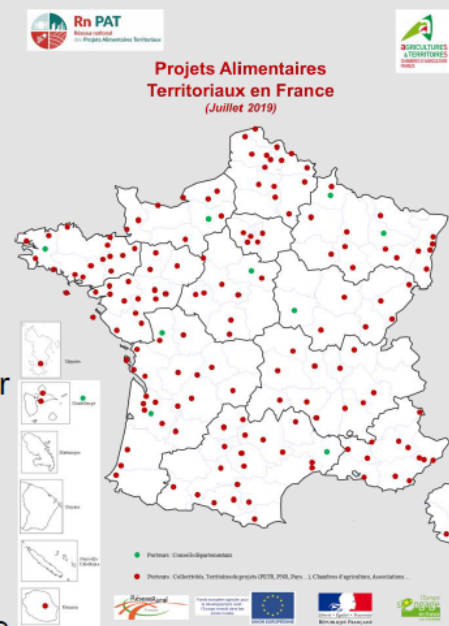


Table ronde

La contribution des acteurs économiques dans les projets alimentaires de territoire :

Quel partenariat ? Quelles attentes ?

Intervenants



■ Stéphane LEFEBURE

- Le Box Fermier Normand

■ Pascal GROSDOIT

- Négociant, Transformateur, Distributeur de produits carnés

■ Christophe TRICHEUR

- Transformateur, Distributeur de pain biologique