

ATELIER ÉVALUATION DES PAT

5 septembre 2024

RÉSEAU NORMAND POUR LE DÉVELOPPEMENT DES
PROJETS ALIMENTAIRES DE TERRITOIRE



DÉROULÉ DE LA JOURNÉE !

9h30- 9h45 : accueil café

10h-12h30 : L'évaluation des PAT en lien avec l'évolution de l'instruction pour la labélisation niveau 2

→ une pause prévue pour souffler 😊

12h30 - Une séquence de questions/réponses sur l'AAC en cours

12h45/13h - déjeuner

14h – Echange de pratiques sur les actions de communication menées dans les PAT + présentation du projet de la cité de l'alimentation

Fin vers 16h30 max



CE MATIN – FOCUS EVALUATION

L'objectif est de vous apporter des éléments sur le tableau d'indicateurs de l'instruction pour la labellisation niveau 2 des PAT.

Quelques points de vigilance

- Il ne s'agit pas d'une liste exhaustive – vous êtes les maîtres de votre évaluation
- Choix d'un travail par thématique pour coïncider avec l'instruction MAIS des liens existent entre les différentes thématiques
- Des indicateurs sont disponibles en libre accès avec le lien vers le détenteur de la donnée ou structure identifiée à contacter et d'autres indicateurs sont à construire (à enquêter, panel, recueil de données, compilation de données)
- Périodicité a minima bi-annuelle pour la mise à jour des indicateurs



L'ÉVALUATION, DES RESSOURCES DU RÉSEAU DISPONIBLE

Deux ateliers ont été organisés dans le cadre du réseau avec des apports méthodologiques, des ressources et des outils à retrouver :

- Un atelier pour présenter les démarches et méthodes d'évaluation existantes (CEREMA, Syalinnov) – [lien vers le support](#)
- Un atelier sur les démarches évaluatives et des échanges de pratiques sur la construction d'un tableau de bord – [lien vers le support](#)



D'AUTRES RESSOURCES DISPONIBLES À DES ÉCHELLES SUPRA

Un travail d'évaluation du dispositif national des PAT et de ses impacts territoriaux réalisé par le Réseau national des PAT – [lien vers le livrable final](#)

Une étude commanditée en 2023 par l'ADEME sur les méthodes et expériences inspirantes pour évaluer son PAT – [lien vers les livrables](#)



RAPPEL

“ L'évaluation, ça n'arrive qu'à la fin du PAT, j'ai le temps d'y penser... ”

FAUX! » L'évaluation, ça se prépare dès le début du PAT et réfléchir à ce que serait la réussite du PAT permet même d'aider à le concevoir..

QUAND ÉVALUER MON PAT ET QUELLES MÉTHODES PEUVENT M'AIDER ?

AU MOMENT DE LA CONCEPTION DU PAT

Réfléchir à l'évaluabilité du PAT en complément d'un travail sur les enjeux et besoins du territoire permet d'améliorer sa qualité.

EN FIN DE PAT

À l'approche du renouvellement du PAT, l'évaluation permet de tirer les leçons de ce qui a été fait et de nourrir la réflexion prospective.

AUTO-ÉVALUATION ENVIRONNEMENTALE

x CEREMA & CGDD

Une démarche d'auto-évaluation portant sur le champ environnemental pour faire le point sur ce qui a été fait par rapport à ce qui était prévu, collecter des informations sur la contribution du PAT aux améliorations observées et en tirer des enseignements

➔ POUR EN SAVOIR PLUS

SYALINNOV

x Institut Agro Montpellier & Tero

Une méthode pour évaluer les impacts du PAT sur le système alimentaire territorial sur la base d'une grille en 5 volets et de la reconstitution du chemin vers le changement liant le PAT déployé et les améliorations attendues

➔ POUR EN SAVOIR PLUS

URBAL

x CIRAD

Une méthode pour évaluer de façon participative les actions les plus innovantes du PAT via des ateliers avec les parties prenantes

➔ POUR EN SAVOIR PLUS

EN COURS DE MISE EN ŒUVRE

En cours de mise en œuvre, le suivi-évaluation permet de rendre compte de la bonne mise en œuvre du PAT au fur et à mesure de son déploiement.

ORSAT x Greniers d'Abondance

Des indicateurs pour estimer la résilience alimentaire du territoire et une méthodologie pour définir des objectifs d'amélioration prioritaires et s'interroger sur les moyens opérationnels les plus efficaces pour y parvenir

➔ POUR EN SAVOIR PLUS

AOC x ANBDD Normandie Approche Orientée Changement

Un cheminement en 4 étapes permettant de (1) définir une vision commune vers laquelle on veut aller à long terme ; (2) tracer des chemins de changement pour aller vers la vision, intégrant des repères progressifs de changement ; (3) définir les activités et stratégies pour accompagner le changement ; (4) réaliser un suivi-évaluation, en se référant à des indices et adapter son intervention si nécessaire

➔ POUR EN SAVOIR PLUS

CRATER x Greniers d'Abondance & PARCEL x Terre de lien + FNAB + BASIC

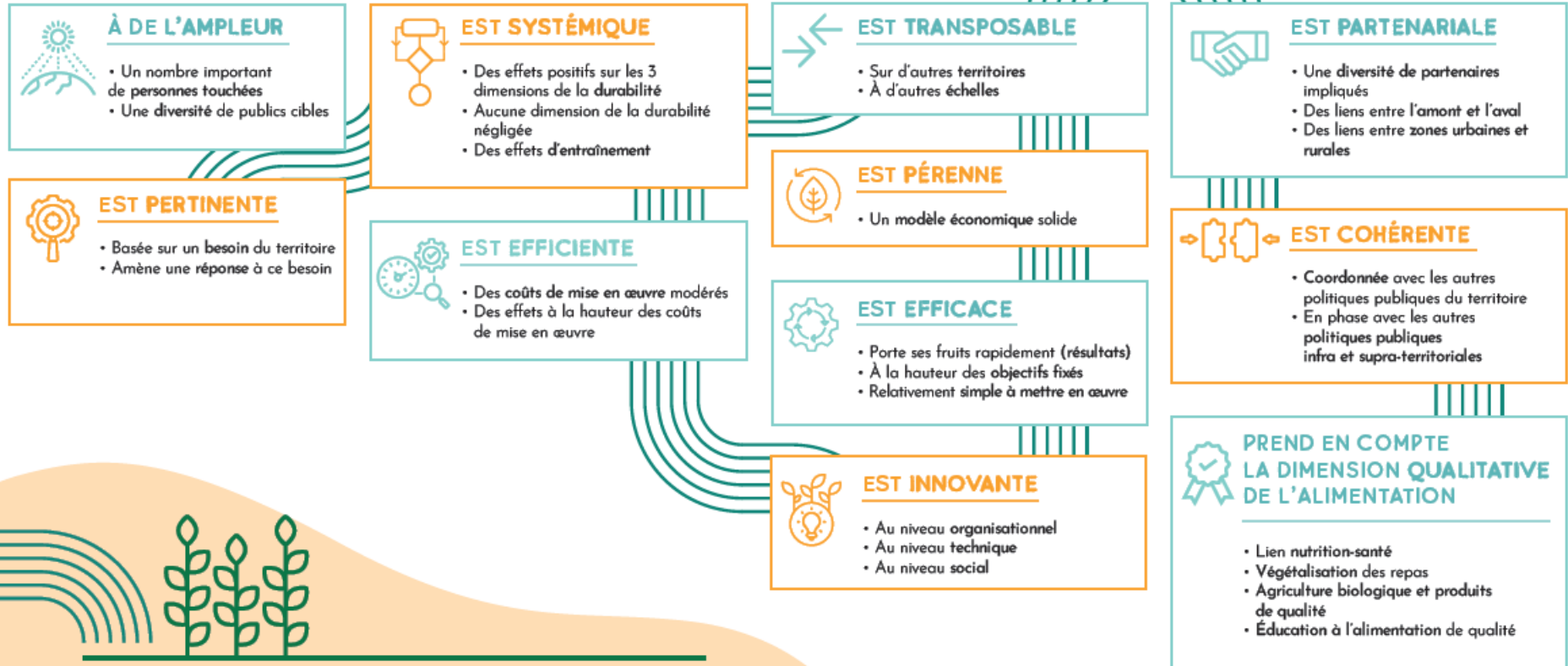
CRATER génère en quelques clics un diagnostic de résilience alimentaire. C'est un outil d'observation du territoire. PARCEL permet de jouer sur 4 leviers de durabilité de l'alimentation sur son territoire. C'est un outil de prospective pour faire émerger des scénarios et susciter le débat. Il ne s'agit pas d'outils d'évaluation.



POINTS TRANSVERSAUX



LES ACTIONS INSPIRANTES POUR UN PAT



Les caractéristiques listées ont été recueillies auprès d'acteurs de terrain. Elles ne constituent pas un listing exhaustif des critères d'appréciation d'une action. Elles ne doivent pas forcément être toutes remplies pour qu'une action soit considérée comme « inspirante », chaque action pouvant se distinguer au titre d'une ou plusieurs de ces caractéristiques. Dans le cadre de l'élaboration d'une action de PAT, il semble toutefois intéressant de s'interroger sur l'ensemble de ces critères pour optimiser les résultats obtenus.

TYPES D'INDICATEURS/LABÉLISATION

INDICATEUR D'ACTION

Mise en œuvre du programme et des moyens engagés

INDICATEUR D'IMPACT

Effets des actions menées au regard des objectifs visés

INDICATEUR DE SUIVI

Effets de politiques ou d'actions en lien avec le PAT mais non obligatoirement portées par le PAT

INDICATEUR D'ÉTAT ZÉRO

Disposer d'une bonne connaissance des acteurs/actions engagées sur le territoire
→ *lien avec les diagnostics existants ou à compléter*

INDICATEUR DE PARTENARIAT

Montrer la coopération entre acteurs et la complémentarité des politiques conduites



FORMALISATION DE PARTENARIAT

3 niveaux/types possibles

Montrer l'implication dans la gouvernance/le portage du PAT

- Lettre d'engagement /de soutien d'un partenaire ou d'une commune
- Charte d'engagement co-signée

Montrer le partenariat pour la conduite d'une ou de plusieurs actions

- Convention de partenariat /de financement
- Contrat de service/prestation

Valoriser des actions conduites par d'autres acteurs

- Convention d'échanges de données





VOLET JUSTICE SOCIALE



ATTENTES / LA LABÉLISATION



Développer les partenariats avec les associations d'aide alimentaire

- Liste des associations agréées en Normandie (DREETS)

https://normandie.dreets.gouv.fr/sites/normandie.dreets.gouv.fr/IMG/pdf/24_03_28_listehabaanormandiemars2024.pdf

- Soliguide – conseil départemental 76 – DREETS
- Distribution de produits agricoles – SOLAAL



Impact des actions conduites :

- Par le PAT
- Par les acteurs locaux

→ dont le pourcentage du territoire couvert par l'aide alimentaire ou nombre de bénéficiaires de l'aide alimentaire



DES RESSOURCES DISPONIBLES POUR ALLER PLUS LOIN !

[Base de données obso-alim](#) (diagnostic précarité à l'échelle territoriale)

Des **ressources dans le cadre du Comité national de coordination de la lutte contre la précarité alimentaire (COCOLUPA)**

- Guide pour réaliser [un diagnostic de la précarité alimentaire](#) à l'échelle locale COCOLUPA
- Guide pour [animer la gouvernance](#) de la politique de lutte contre la précarité alimentaire en France
- Guide pour créer un [portail de la lutte contre la précarité alimentaire](#)
- Guide pour rendre la [politique de la lutte contre la précarité alimentaire participative et inclusive](#)



POUR ALLER PLUS LOIN

Le REGAL organise **le 19 décembre** une journée dédiée à la lutte contre la précarité alimentaire.

Plus d'infos auprès du REGAL





VOLET NUTRITION - SANTÉ



ATTENTES / LA LABÉLISATION



Développer les partenariats avec les structures du secteur de la santé et alimentation

- S'appuyer sur les coordinateurs de santé pour repérer les acteurs et les actions engagées

A retrouver, [le support et le compte-rendu](#) de la rencontre dédoublée organisée au printemps avec la DREETS, l'ARS Normandie et Promotion Normandie Santé



Développer les actions de sensibilisation coordonnées

- Nombre d'actions menées en partenariat sur le volet sensibilisation
- Nombre de personnes touchées



DES RESSOURCES DISPONIBLES POUR ALLER PLUS LOIN !

PROMOTION DE LA SANTÉ ET TERRITOIRES



- Réseaux territoriaux de promotion de la santé
- Ateliers santé ville



DES RESSOURCES DISPONIBLES POUR ALLER PLUS LOIN !



Le dispositif Evalin (outil pour les porteurs de projets en nutrition (alimentation et activité physique) pour construire l'évaluation des projets locaux, régionaux ou nationaux qu'ils prévoient et développent. Que faut-il évaluer ? comment dimensionner l'évaluation par rapport à l'ampleur de l'intervention en nutrition ? quels outils utiliser ?) avec des exemples indicateurs –des formations possibles.

Plus d'infos <https://www.evaluation-nutrition.fr/>



VOLET EDUCATION ALIMENTAIRE



ATTENTES DE LA LABÉLISATION



Développer les partenariats avec les structures de sensibilisation à l'alimentation et au goût

- Structures d'accompagnement, structures agricoles, association de quartiers, de jardins, fermes pédagogiques, CPIE, PNR...
- Un réseau présent en Normandie - Educalim <http://www.reseau-educalim-normandie.fr/>



Les jeunes : un public prioritaire

→ Nombre d'actions menées en commun avec les Projets Educatifs de Territoire (PEDT)

PEDT : se rapprocher de l'académie de Normandie et de la Direction des Services Départementaux de l'Education Nationale (DSDEN)





VOLET LUTTE CONTRE LE GASPILLAGE ALIMENTAIRE



LUTTE CONTRE LE GASPILLAGE ALIMENTAIRE



Type	Tableau des indicateurs	Rôle du PAT	source	périmètre
Action	Nombre de personnes sensibilisées sur le gaspillage alimentaire	Porteur d'action Relai d'action	<ul style="list-style-type: none">• Pour les actions portées par le PAT, compiler le nombre de personnes ayant été sensibilisées• Se rapprocher du REGAL	EPCI porteur du PAT
	Pourcentage d'établissements de restauration collective ayant un diagnostic et un plan d'action de lutte contre le GAL par rapport au nombre total de restaurations collectives présentes sur le territoire		<ul style="list-style-type: none">• Se rapprocher du REGAL pour avoir les données des établissements participants au défi assiette vide (en cours de réflexion sur la structuration de l'accès à la donnée)	

DES RESSOURCES DISPONIBLES POUR ALLER PLUS LOIN !

Un acteur régional – le Regal Normandie – contact@regal-normandie.fr

- Des ressources – (ex. [Guide des ressources sur la réduction du GAL](#))
- Organisation d'un groupe de travail pour agir vers les ménages – 20 septembre de 14h à 16h30 à Rouen

D'autres actions possibles en lien avec le gaspillage alimentaire (ex : en lien avec producteurs pour la valorisation des invendus)





VOLET FONCIER



ATTENTES / LABÉLISATION



Développer la sensibilisation et les outils de préservation du foncier agricole et naturel

- Contact PAT avec les collectivités portant des démarches de planification et/ou de gestion du foncier sur le territoire
- Partenariat avec les structures agissant sur le foncier (SAFER, Terre de Liens, EPFN, Organisations agricoles...)

Indicateur :

- Dont le pourcentage de SAU sur le territoire issu
 - Des données du RGA 2020 ou état zéro diagnostic local
 - Ou données Oscom 2022 base pour le ZAN [via site DRAAF](#)
 - Ou donnée PAC – source DDT(M) [via IGN](#)



DES RESSOURCES POUR ALLER PLUS LOIN



Ressource de Terres en Ville sur la planification alimentaire avec partage d'enjeux et d'initiatives locales -

https://terresenvilles.org/wp-content/uploads/2019/03/tev_ch2_3_planifalim_2019.pdf



VOLET PRODUCTION



ATTENTES / LABÉLISATION



Favoriser l'installation en agriculture, le développement de productions répondant aux besoins alimentaires du territoire



Développer des partenariats avec les structures amont (formation – orientation) et **aval** (accompagnement de l'installation)

Indicateurs de suivi : (d'action si politique d'appui initiée/soutenue par le PAT)

- Nombre d'installations (avec aides : Etat et Région) ou [données de la MSA](#)
- Nombre d'exploitations et SAU en bio [via l'Agence bio](#)
- Nombre d'exploitations et SAU en légumineuses - données PAC [via IGN](#)





VOLET TRANSFORMATION-DISTRIBUTION



ATTENTES / LABÉLISATION



Impulser/soutenir un réseau d'outils de transformation /distribution correspondant aux besoins des producteurs/consommateurs du territoire

- Connaissance des outils existants
- Développer des partenariats avec les structures de distribution ou relais (CCI/CMA)

Indicateur de suivi et/ou d'action, si politique d'appui initiée/soutenue par le PAT

→ Nombre de structures créées/accompagnées



DES RESSOURCES POUR ALLER PLUS LOIN

-
- Les fiches entreprises agroalimentaires – DRAAF Normandie [à retrouver ici](#)
 - Les données sur les unités de transformation issue d'une base INSEE/SIRENE
 - Une carte des ateliers de transformation avec prestation de service – [à retrouver ici](#)
 - Les données sur les unités de distribution sous une base INSEE/SIRENE





VOLET APPROVISIONNEMENT DE LA RESTAURATION COLLECTIVE / EGALIM



ATTENTES / LABÉLISATION



Renforcer l'application de la Loi Egalim et la part de produits locaux distribués en restauration collective

- Identification des restaurations collectives du territoire
- Développer des partenariats avec les structures gestionnaires (remontées des infos Ma cantine, participation programme Fruits & Lait à l'école))

→ Indicateurs d'impact : mobilisation des acteurs locaux

- Personnels de cuisine formés
- Producteurs accompagnés
- Gestionnaires accompagnés

/!\ en direct ou en assurant le lien avec les collectivités gestionnaires et les partenaires (région, département, communes, CNFPT...)





VOLET EMPLOI



ATTENTES / LABÉLISATION



Maintenir/développer les métiers, les savoir-faire et le nombre d'actifs sur l'ensemble de la chaîne alimentaire (de la production à la distribution)

- Avec un suivi plus particulier des projets en lien avec l'ESS -> CRESS Normandie / Adress Normandie
- DREETS et [information sur les structures d'insertion](#) (toutes thématiques confondues)
- Structure d'enseignement/de formation par rapport à l'attractivité des métiers
- France Travail

→ Indicateurs d'impact des actions conduites avec le PAT : mobilisation des acteurs locaux

- Personnes touchées
- Emplois maintenus/créés





VOLET ENVIRONNEMENT



ATTENTES / LABÉLISATION



Contribuer à travers le PAT à la transition écologique et à une plus grande résilience du territoire face aux enjeux du changement climatique

- Développer des partenariats avec les structures agissant pour la préservation de l'eau et/ou de la biodiversité : syndicats AEP, syndicats de bassin-versant, associations environnementales (ex. CPIE), organismes agricoles...

→ Indicateurs d'action :

- Actions de sensibilisation des différents publics
- Actions conduites dans des territoires à enjeux eau (ex : articulation avec les politiques BAC, PCAET, PAEC, biodiversité)



CONCLUSION

- Ne pas faire une évaluation pour faire une évaluation
- Besoin de formaliser un cadrage amont/aval avec un COPIL/suivi et retour régulier
- Penser à effectuer une mise à jour régulière
- Présenter et enrichir l'évaluation tout au long du projet
- Une évaluation qui peut être utilisée pour diffuser l'information et générer des outils de communication
- Être source pour valoriser et adapter, réorienter, réajuster le programme d'actions
- Présentation et enrichissement avec une structure ouverte (gouvernance élargie)

Perspectives !

Quelles modalités de valorisation pour l'évaluation ?



CONCLUSION

Quels besoins par rapport à l'évaluation ?

Quelles attentes ?

Quels compléments à apporter ?



ECHANGE DE PRATIQUES SUR DES ACTIONS DE COMMUNICATION & PAT

5 septembre 2024



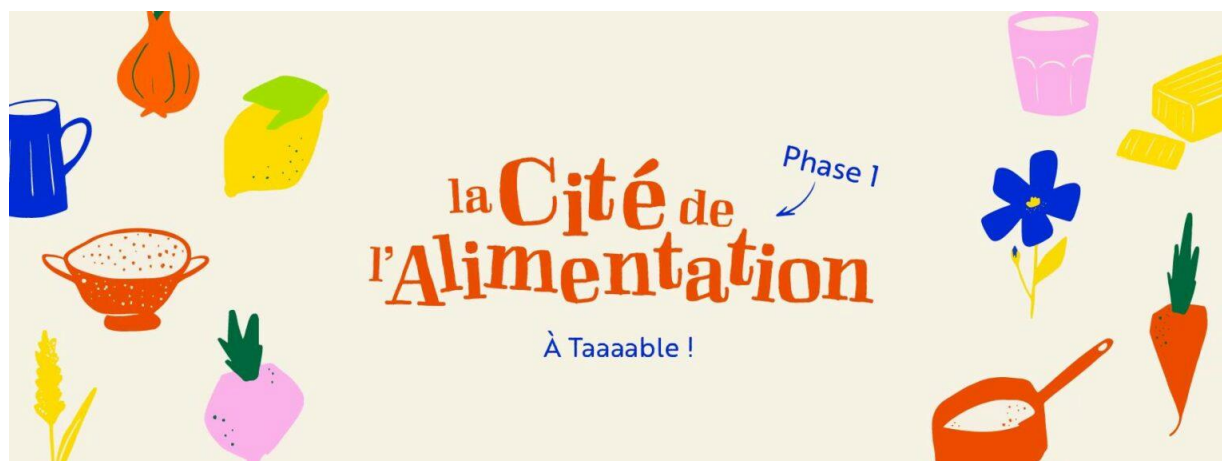


CITÉ DE L'ALIMENTATION

Présentation et échange sur le projet



INFOS ET CONTACTS



Un site internet - <https://www.citedelalimentation.fr/>
et des réseaux sociaux

Contact mail : contact@citedelalimentation.fr

Tél : 02 31 79 11 37





PAT & COMMUNICATION

Quelques grands principes



PAT & COMMUNICATION

Un enjeu pour les PAT et un axe de travail que vous avez identifié

Objectif : partager les pratiques, les outils et les projets en cours dans les PAT normands



S'appuyer sur des éléments du diagnostic et de l'évaluation pour partager des points d'avancée



POURQUOI COMMUNIQUER : QUELS OBJECTIFS ?

Le message va dépendre des objectifs visés

Faire connaître : partager une ambition, un projet, expliquer la démarche, valoriser

- Qu'est ce que le PAT
- Pourquoi un PAT
- Comment ça marche
- Qui est concerné
- Où en est-on – où va-t-on
- Ce qui se fait déjà, par qui
- Le PAT concrètement



Faire « aimer » : intérêt – curiosité – adhésion

- Que les acteurs du territoire identifient le projet, comprennent les enjeux
- Qu'ils se sentent concernés
- qu'ils voient l'intérêt pour le territoire, pour eux
- Qu'ils se sentent valorisés



Faire agir : implication & engagement

- Susciter la Participation active à la démarche (force de propositions)
- Susciter des Initiatives – des porteurs de projets
- Susciter des changements de comportement/ d'habitudes



COMMENT COMMUNIQUER – PAR QUELS MOYENS ?

Choix des canaux – supports de communication

- Site internet
- Réseaux sociaux
- Newsletter
- Flyer- affiche
- Evènementiels
- Vidéos

.... Logo, podcast, visite de terrain, forum, Eductours....



Temporalité :

Communication ponctuelle ? Ou régulière /répétée (fréquence) ?

En fonction des objectifs & des cibles

Forme du message adaptée

Simplicité

Différentiation

Complémentarité entre les supports

Temporalité, réactivité

Ratio coûts/temps/effets attendus



PAT & COMMUNICATION

RÉFLEXION AUTOUR DE DEUX AXES ...

- ⇒ **Communiquer sur le PAT**
- ⇒ **Communiquer plus globalement** sur l'alimentation locale, durable, de qualité
 - ⇒ Et des enjeux associés santé, économie locale, environnement, accessibilité....

... AUPRÈS DE DIFFÉRENTES CIBLES

- ⇒ Les **élus** du territoire
- ⇒ Les **partenaires**/porteurs de projet
- ⇒ Le **grand public**



QUELLE(S) COMMUNICATION(S) SUR VOTRE TERRITOIRE

Travail collaboratif :

En petits groupes identifier les démarches de communication engagées/projetées sur votre territoire

⇒ **Partage de pratiques (30 min)**

⇒ **Mise en commun :**

- ⇒ Ce qui « marche » bien
- ⇒ Difficultés rencontrées
- ⇒ Questions posées
- ⇒ Besoins pour aller plus loin



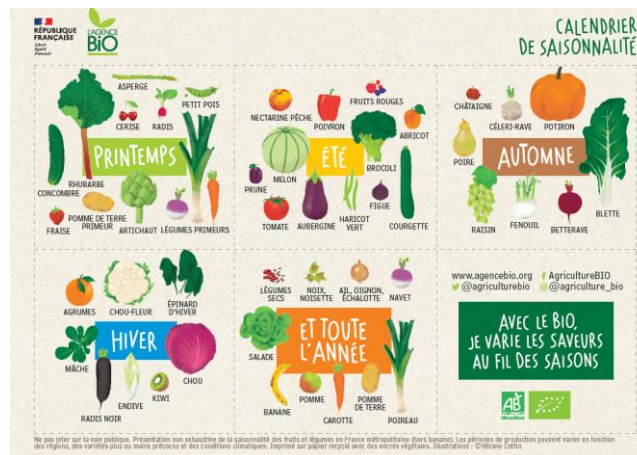
PAT & COMMUNICATION

Des outils et des supports existent sur lesquels vous pouvez vous appuyer !

→ Déclinaison normande de l'exposition « Je Mange donc je suis » - APPAT Normandie

→ Via les interprofessions (ex. Interbev, Interfel, CNIEL) ou l'Agence bio

→ via les institutionnels : ADEME, ARS...



RESSOURCES METHODOLOGIQUES

Un atelier du réseau intitulé « Quelle communication autour du PAT ? » » [à retrouver au lien ci-contre](#)

Guide communiquer pour tous – fiches pratiques

<https://www.santepubliquefrance.fr/docs/communiquer-pour-tous-guide-pour-une-information-accessible>



PROCHAINES DATES !

27 septembre à 14h-15h30 – webinaire France PAT - Comment agir en tant que technicien pour impliquer ses élus dans le PAT ? – Inscription [par ici](#)

30 septembre – 13h30-15h : webinaire du réseau FAQ 2^{ème} relève AAC soutien aux PAT – lien d'inscription à venir

17 et 18 octobre – webinaires France PAT - [programme ici](#)

14 novembre après-midi – webinaire du réseau sur la question des outils de transformation en Normandie

21 et 22 novembre – Les 10 ans du Regal





MERCI DE VOTRE ATTENTION !

