

Ce bulletin est rédigé à partir d'observations ponctuelles chez 2 pépiniéristes bas-normands, 4 horticulteurs bas-normands et 1 collectivité haut-normande.

Suivi sanitaire des 10 derniers jours

L'essentiel à retenir :

Le temps alterne entre un printemps doux et humide et des coups de chaleur digne d'un été. Lorsque les conditions sont sèches et chaudes, elles sont favorables à bon nombre de ravageurs et au développement corrélé des auxiliaires. Globalement, les attaques restent faibles que ce soit en pépinière ou en horticulture. Quant aux maladies, même si peu sont observées, il faut être vigilant aux attaques fongiques comme la rouille.

Pépinière

Les ravageurs

Arbres et arbustes d'ornement :

Acariens (2 établissements concernés) :

Sous abri, de faibles attaques d'acariens tétranyques sont déplorées sur *Choisya ternata* et sur plusieurs variétés de céanothes. La présence d'œufs et de larves a été observée. Les dégâts sont faibles.

Evolution à suivre : les conditions chaudes (>28°C) et sèches (<60%) leur sont favorables. Surveillez l'hygrométrie et la température de vos abris. Aérez en conséquence. Voir ce qu'il est possible de faire en terme d'arrosage en fonction des cultures pour maintenir un taux d'humidité adapté. Surveillez l'évolution de vos foyers d'autant que la météo s'annonce favorable en ce début de semaine.

Cochenilles (1 établissement concerné) :

Sous abri, une forte attaque a été observée sur olivier. 80% des plants sont touchés. Les dégâts sont faibles.

Evolution à suivre : à surveiller.

Psylles (1 établissement concerné) :

→ Psylle de l'*Elaeagnus*, *Cacopsylla fulguralis*

Sous abri, une faible attaque de ce psylle a été observée sur un cultivar panaché d'*Elaeagnus*. Seules des larves ont été observées. Les dégâts sont faibles.

Evolution à suivre : inspectez notamment dans les écailles des bourgeons et vérifiez l'absence de cires spiralées caractéristiques sur vos plants. A suivre.



Larve de
Cacopsylla fulguralis
FREDON BN



FREDON
Basse Normandie

Animateur référent

Damien LOISEL
FREDON BN
02.31.46.96.52
d.loisel.fredonbn@orange.fr

Animateur suppléant

Marie-Laure WINOCQ
AREXHOR SM
02.35.12.26.22
marie-laure.winocq@astredhor.fr

Directeur de la publication

Daniel GENISSEL
Président de la Chambre
régionale d'agriculture de
Normandie

BSV consultable sur les sites
des DRAAF, des Chambres
d'agriculture

Abonnez-vous sur
www.normandie.chambagri.fr

Action pilotée par le ministère chargé
de l'agriculture, avec l'appui financier
de l'Office national de l'eau et des
milieux aquatiques, par les crédits
issus de la redevance pour pollutions
diffuses attribués au financement du
plan Ecophyto.



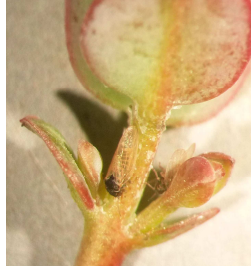
MINISTÈRE
DE L'AGRICULTURE
DE L'AGROALIMENTAIRE
ET DE LA FORÊT



→ Psylle de l'Eucalyptus, *Ctenarytaina eucalypti*



Larves et œufs de
Ctenarytaina eucalypti
FREDON BN



Adulte de
Ctenarytaina eucalypti
FREDON BN

Sous abri, une forte attaque de ce psylle a été observée. Les dégâts sont faibles.

Evolution à suivre : à surveiller.

Pucerons (1 établissement concerné) :

Sous abri, de faibles attaques ont été observées sur un lot de photinia et de rosier.

Evolution à suivre : surveillez l'apparition et l'évolution des foyers.

Horticulture

Les ravageurs

Pucerons (2 établissements concernés) :

Sous abri, de faibles attaques de pucerons sont signalées sur diverses plantes annuelles : *Diascia*, *Nemesia* et *Petunia*. Des individus aptères et ailés ont été constatés sur ces foyers. La présence de **syrphes adultes** a été observée. Une attaque modérée a aussi été signalée sur *Dianthus*.



Attention à la propagation des individus ailés !

Syrphe adulte
FREDON BN



Evolution à suivre : surveillez l'apparition et l'évolution des foyers. Observez l'activité des **auxiliaires**.

Thrips (1 établissement concerné) :



Larve de thrips
(Taille réelle 0,6mm à 0,8mm)
FREDON BN

Sous abri, une attaque de thrips a été signalée sur *Dahlia*. 60% des pieds sont touchés. Des larves ont pu être observées. Quelques traces ont été constatées sur le feuillage.

Evolution à suivre : à surveiller.

Les maladies

Rouille (1 établissement concerné) :

Sous abri, une faible attaque de rouille a été observée sur *osteospermum*.

Evolution à suivre : ce champignon est favorisé par un temps chaud et humide. Attention à la gestion climatique de vos abris !

Suivi culture géranium

Tableau synthétique du suivi sanitaire (3 établissements dont 1 établissement où il n'y a rien à signaler)

Ravageurs	
Acariens	
Aleurodes	
Chenilles	
Pucerons	Présence ponctuelle d' <i>Aulacorthum solani</i> avec parfois des pucerons parasités ce qui témoigne de l'activité de micro-hyménoptères parasitoïdes. Dans un établissement, la présence de syrphes (adultes et larves) a été observée.
Thrips	Présence régulière faible à modérée de <i>Frankliniella occidentalis</i> , souvent adultes et larves, avec tout au plus quelques marques de piqûres sur feuilles. Présence de <i>Thrips tabaci</i> dans un établissement.
Autre	

Maladies	
Botrytis	
Rouille brune	
Pythium	
Xanthomonas	Présence importante de cas de <i>Xanthomonas</i> dans un établissement.
Autre	

Dégâts physiologiques	
Œdème	

Pas d'attaque	Attaques faibles	Fortes attaques
---------------	------------------	-----------------

Prochaine parution le jeudi 21 mai.